



Philips Evnia Curved
Gaming Monitor
Herní monitor rozlišením
QD OLED

Evnia 8000

86,36 cm (34")
3 440 × 1 440 (WQHD)



34M2C8600

Hraní za hranicemi inovace

Připravte se. Precizní reprodukce barev herního monitoru Evnia QD OLED vás naprosto ohromí. Inovativní funkce Ambiglow nově definuje obvyklé herní prostředí. Díky zakřivenému displeji vám neunikne jediný pixel.

Funkce zaměřené na potřeby hráčů

- Technologie Ambiglow umocňuje zábavu prostřednictvím světelné záře
- Sledování v režimu LowBlue a s technologií bez blikání nenamáhá oči
- Přístup a zobrazení z více zdrojů na dvou zařízeních
- Vylepšený zvuk díky technologii DTS Sound™

Vytvořeno pro rychlou akci

- Technologie AMD FreeSync™ Premium Pro; plynulé hraní v HDR s nízkou prodlevou
- Herní režim SmartImage je optimalizován pro hráče
- VESA ClearMR 9000: Pro nejlepší kvalitu obrazu

Úchvatná grafika

- Technologie mimořádně širokého spektra barev, široké spektrum barev pro dosažení živého obrazu
- Zakřivené provedení obrazovky vás vtáhne ještě víc do děje
- Křišťálově čistý obraz na displeji UltraWide s rozlišením QHD 3440 x 1440 pixelů
- DisplayHDR™ TrueBlack 400 zajišťuje úchvatné detaily stínů
- Displej s funkcí True 10-bit reprodukuje hladké přechody vizuálů

EVNIA

PHILIPS

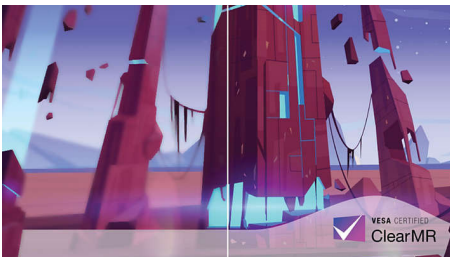
Přednosti

Technologie QD OLED



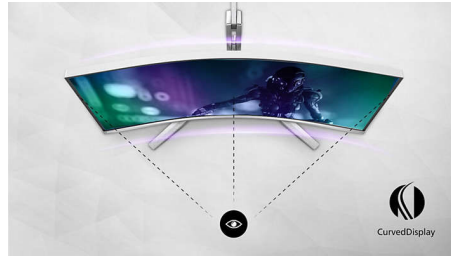
Technologie QD-OLED představuje hybridní přístup, ve kterém se snoubí panely OLED s technologií quantum dot. Kombinací toho nejlepšího z obou světů garantuje technologie QD-OLED vysoký kontrast, hlubokou černou a nekonečno úhlů sledování spolu s vyšším jasem a zářivějšími barvami.

VESA ClearMR 9000



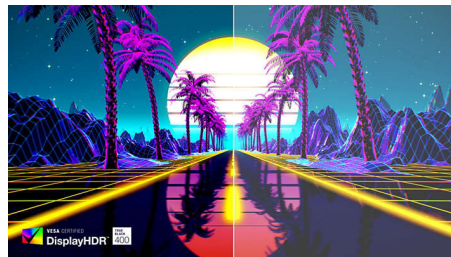
Dříve byly metody k testování rozmazání obrazu měřeny pomocí MRPT. Služba ClearMR s certifikací VESA testuje rozmazání vysokorychlostní digitální kamerou a funguje jako alternativa k MRPT. U monitorů testovaných pomocí ClearMR s certifikací VESA si můžete být jisti, že rozmazání obrazu bude změněno naprosto přesně. Každý test je definován prostřednictvím rozmezí CMR. Nejvyšší úroveň je VESA ClearMR 9000. Tento monitor disponuje certifikací ClearMR 9000, a řadí se mezi monitory s největší kvalitou obrazu a nejmenším celkovým rozmazáním.

Zakřivené provedení obrazovky



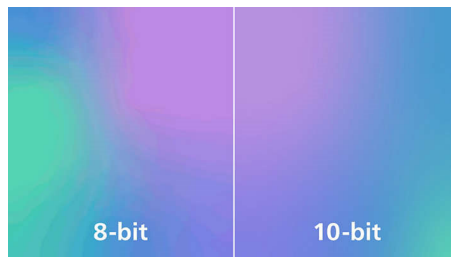
Stolní monitory nabízejí skutečně osobní zážitek, čemuž zakřivené provedení velmi dobře vyhovuje. Zakřivená obrazovka poskytuje příjemný, ale přitom decentní efekt vtážení do děje, který je zaostřený přímo na vás uprostřed stolu.

DisplayHDR™ True Black 400



Monitor Philips se pyšní certifikací VESA DisplayHDR™ True Black 400. Díky tomu vám přináší úchvatně přesné detaily stínů s tmavší černou pro skvělé vizuální zážitky v porovnání se standardními monitory o stejné svítivosti. Tento monitor Philips je vybaven řadou režimů HDR, přičemž je každý z nich optimalizován pro daný scénář sledování: HDR Hraní, HDR Film, HDR Fotografie a režim s certifikací VESA DisplayHDR.

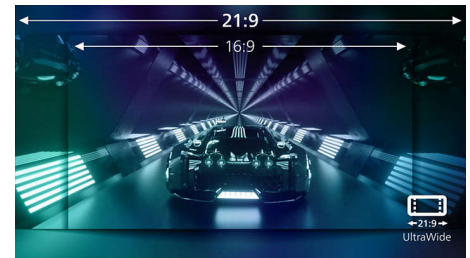
Barevná hloubka True 10-bit



Díky monitoru Philips s technologií True 10-bit uvidíte profesionální práci v opravdu správných

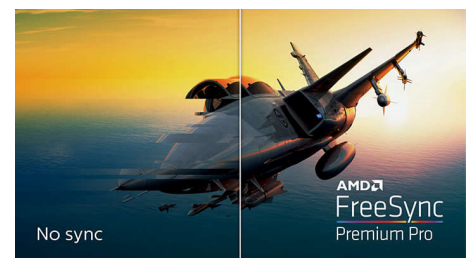
barvách tak, aby odpovídala profesionálním standardům. V porovnání se standardním 8bitovým barevným displejem vytváří tento monitor Philips přirozenější přechody.

Křišťálově čistý obraz na displeji UltraWide



Tyto obrazovky Philips přinášejí křišťálově čistý, širokoúhlý obraz s rozlišením Quad HD 3 440 x 1 440 pixelů. Tyto nové displeje využívají vysoce výkonné panely s velkou hustotou pixelů, široký pozorovací úhel 178/178, díky čemuž obraz a grafika doslova ožijí. Širokoúhlý formát UltraWide 21:9 umožňuje vyšší produktivitu s větším prostorem pro srovnání vedle sebe a lepší prohlížení sloupců tabulek. Nezáleží na tom, zda jste náročný profesionál vyžadující mimořádně detailní informace pro řešení CAD-CAM nebo finanční expert zpracovávající velké tabulky, displeje Philips vám zajistí křišťálově čistý obraz.

Technologie AMD FreeSync™ Premium Pro



Hraní her by nemělo být volbou mezi trhaným nebo rozbitým obrazem. Technologie AMD FreeSync™ Premium Pro zprostředkovává opravdový zážitek z hraní v HDR, který je tvořen kombinací plynulosti při špičkovém výkonu a výjimečně vysokého dynamického rozsahu obrazu při zachování nízké prodlevy.

Specifikace

Možnosti připojení

- Vstup signálu: HDMI 2.1 x 2, DisplayPort 1.4 x 1, USB-C x 1 (režim DP Alt, video, data a napájení)
- Vstup synchronizace: Samostatná synchronizace
- Vstup/výstup audio: Výstup audio
- Připojení HDCP: HDCP 1.4 (HDMI / DisplayPort / USB-C), HDCP 2.2 (HDMI / DisplayPort/ USB-C); HDCP 2.3 (HDMI / DisplayPort / USB-C)
- Rozbočovač USB: USB 3.4 1. generace / 5 Gb/s, USB-B upstream x1, USB-A downstream x4 (s 1 rychlým nabíjením B.C 1.2)

Obraz/displej

- Velikost panelu: 34" / 86,36 cm
- Poměr stran: 21:9
- Typ zobrazovacího panelu: QD OLED
- Rozteč obrazových bodů: 0,2315 x 0,2315 mm
- Jas: SDR: 250 (APL 100 %) nitů, HDR: 450 (APL 10 %) nitů, HDR E/P: 1 000 (APL 3 %) nit
- Barevnost displeje: Podpora 1,07 miliardy barev (10 bitů)
- Barevný gamut (typicky): NTSC 121,3 %*, sRGB 148,8 %*, Adobe RGB 97,8 %*
- Barevný gamut (min.): DCI-P3: 99,3 %*
- Kontrastní poměr (typický): 1 000 000:1
- SmartContrast: Mega Infinity DCR
- Reakční doba (typická): 0,03 ms (šedá-šedá)*
- Úhel sledování: 178° (H) / 178° (V), při C/R > 10 000
- Vylepšení obrazu: Hraní SmartImage
- Maximální rozlišení: HDMI: 3440 x 1440 při 100 Hz, DP/USB-C: 3440 x 1440 při 175 Hz
- Oblast sledování: 800,1 (H) x 337,1 (V) – při zakřivení 1 800R*
- Snímková frekvence: HDMI: 30–160 kHz (H) / 48–100 Hz (V), DP/USB-C: 30–255 kHz (H) / 48–175 Hz (V)
- Technologie sRGB
- Delta E: < 2 (technologie sRGB)
- Bez blikání
- Hustota pixelů: 109,68 PPI

- Režim LowBlue
- Povrch obrazovky: S povrchovou úpravou proti odleskům, 2H
- Nízká odezva vstupu
- EasyRead
- Adaptive sync
- HDR: Certifikace DisplayHDR True Black 400
- Ambiglow: čtyřstranný
- Formát pixelu: RGB Q-Stripe*

Dodávání energie

- Maximální dodávka energie: USB-C až 90 W (5 V / 3 A, 7 V/3 A, 9 V/3 A, 10 V/3 A, 12 V/3 A, 15 V / 3 A, 20 V/4,5 A)
- Verze: USB PD verze 3.0

Pohodlí

- Vestavěné reproduktory: 5 W x 2 DTS
- Kompatibilita se stand. Plug & Play: DDC/CI, Operační systém Mac OS X, Technologie sRGB, Windows 11 / 10 / 8.1 / 8 / 7
- Pohodlí uživatele: Zapnuto/Vypnuto, Menu/OK, Vstup/nahoru, Nastavení hry/Dolů, Hraní SmartImage/Zpět
- Jazyky zobrazení na obrazovce OSD: Brazílská portugalština, Čeština, Nizozemština, Čeština, Finština, Francouzština, Němčina, Řecká, Maďarština, Italština, Japonská, Korejská, Polština, Portugalská, Ruština, Španělština, Zjednodušená čínština, Švédština, Turečtina, Tradiční čínština, Ukrajínština
- Další výhody: Zámek Kensington, Držák standardu VESA (100 x 100 mm), Držák VESA
- MultiView: Režim PIP/PBP, 2x zařízení
- KVM
- Nízká hladina modrého světla: V souladu s nízkou hladinou modrého světla*

Podstavec

- Nastavení výšky: 150 mm

- Točna: +/- 20 stupěň
- Sklopné provedení: -5/20 stupěň

Spotřeba

- Napájení: Interní, Strídavý proud 100–240 V, 50–60 Hz
- Režim vypnuto: 0,3 W (typ.)
- Zapnuto: 113,6 W (typ.)
- Pohotovostní režim: 0,5 W (typ.)
- Indikátor napájení LED: Provoz – bílá, Pohotovostní režim – bílá (blikající)
- Značka energetické třídy: G

Rozměry

- Balení v mm (Š x V x H): 930 x 525 x 282 mm
- Výrobek bez stojanu (mm): 813 x 367 x 135 mm
- Výrobek se stojanem (max. výška): 813 x 553 x 295 mm

Hmotnost

- Výrobek s obalem (kg): 12,49 kg
- Výrobek se stojanem (kg): 8,70 kg
- Výrobek bez stojanu (kg): 6,80 kg

Provozní podmínky

- Nadmořská výška: Provoz: +3 658 m (12 000 stop), mimo provoz: +12 192 m (40 000 stop)
- Rozsah teplot (provozní): 0 °C až 40 °C
- Střední doba mezi poruchami (MTBF): 30,000 hodin
- Relativní vlhkost: 20 %–80 %
- Rozsah teplot (skladovací): -20 °C až 60 °C

Udržitelnost

- Životní prostředí a energie: RoHS
- Recyklovatelnost obalového materiálu: 100 %
- Konkrétní látky: Bez rtuti, Kryt bez PVC / BFR

Shoda a standardy

- Regulační opatření: CB, Značka CE, FCC Třída B,

Specifikace

ICES-003, CU-EAC, EAEU RoHS, TUV/ISO9241-307, TUV-BAUART, cETLus

Skříňka

- Barva: Bílá
- Dokončit: Texturované

Obsah balení

- Kabely: Kabel HDMI, kabel DisplayPort, kabel USB upstream, kabel USB-C na USB-C, napájecí kabel, držák VESA
- Monitor se stojanem
- Uživatelská dokumentace

Datum vydání 2024-04-27

© 2024 Koninklijke Philips N.V.
Všechna práva vyhrazena.

Verze: 6.2.1

Údaje mohou být změněny bez předchozího varování.
Ochranné známky jsou majetkem Koninklijke Philips N.V. nebo jejich příslušných vlastníků.

EAN: 87 12581 79869 7

www.philips.com

- * Poloměr oblouku zakřivení displeje v mm
- * Aktivní pixely: 3440 (H) x 1440 (V). Celkový počet pixelů: 3456 (H) x 1456 (V); plus 8 pixelů na každé straně, prostor rezervován pro otáčení pixelů.
- * Doba odezvy se rovná té s technologií SmartResponse. Vzorek měření je 1 vodorovná čára.
- * Chcete-li dosáhnout nejlepšího výstupního výkonu, vždy se ujistěte, že grafická karta je schopna dosáhnout maximálního rozlišení a obnovovací frekvence tohoto displeje Philips.
- * Pokrytí DCI-P3 na základě systému CIE1976
- * Oblast NTSC na základě systému CIE 1976
- * Oblast sRGB na základě systému CIE 1931
- * Pokrytí Adobe RGB na základě systému CIE 1976
- * Abyste mohli využívat funkci napájení a dobíjení pomocí USB-C, váš notebook nebo zařízení musí podporovat specifikace standardu pro dodávání energie prostřednictvím USB. Tyto informace si můžete ověřit v uživatelské příručce notebooku nebo přímo u výrobce.
- * Aby bylo možné přenášet video přes USB-C, musí váš notebook nebo jiné zařízení podporovat režim USB-C DP Alt
- * Poměr světelných emisí displeje se pohybuje mezi 415–455 nm na 400–500 nm, přičemž emise jsou nižší než 50 %.
- * Vzhled monitoru se může od ilustračních obrázků lišit.