

Philips Moda
無邊框 LCD 顯示器

C 系列
27 吋 (68.6 厘米)
2560 x 1440 (QHD)

278C6QJSW



無框邊顯示屏

突破視覺享受界限

全新 Philips Moda 顯示屏帶來清晰無瑕影像，而且無邊框設計更榮獲獎項，顏值極高。四周無邊框設計讓畫面更具空間感。QHD 的寬闊觀賞角度顯示屏呈現鮮豔色彩及清晰文字。

設計旨在讓您全程投入

- 4 邊無框顯示器
- EasySelect 切換鍵讓您輕鬆切換到螢幕上的菜單選項

身臨其境的多媒體體驗

- 使用 MHL 技術，在大屏幕上享受流動內容
- DisplayPort 連接帶來精彩的畫面

出色效能

- SmartImage 預設提供簡易優化圖像設定
- MultiView 啟用即時雙連接及檢視
- SmartContrast 帶來深沉豐盈的黑色細節
- IPS LED 寬闊技術提供圖像及顏色的精確度
- 不閃爍技術減少雙眼疲勞
- 超廣闊色域提供更多色彩，令圖片更生動
- Quad HD 2560 x 1440 像素的超高清圖像

PHILIPS

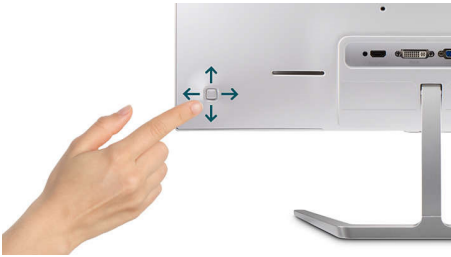
產品特點

4 邊無框設計



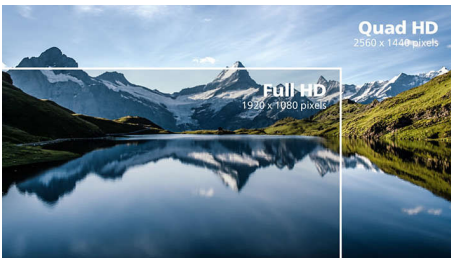
這款幾乎無邊框的顯示器最大限度地減少 4 個邊框，具有簡約外觀並能拓展觀賞體驗。擴展你的生產力，並具無縫視覺效果，讓您專注於逼真影像。提供超寬廣視野，即使在旋轉模式進行多個顯示器設定，亦不會分散注意力。

EasySelect 切換鍵



設計細緻的 EasySelect 菜單切換鍵讓您可以輕鬆快速的調整顯示器裡面的顯示菜單設定。

超高清圖像



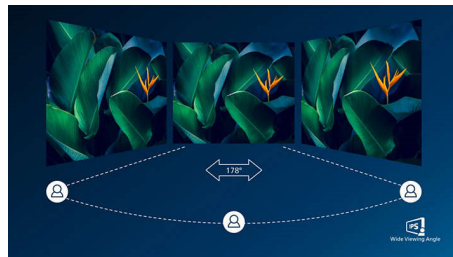
這款 Philips 顯示器可呈現超高清 Quad HD 2560x1440 或 2560x1080 像素圖像。這款全新的顯示器運用高密度像素數的高效面板，配合 Displayport、HDMI、Dual Link DVI 等高頻寬來源，使您的圖像及圖形栩栩如生。無論是您的專業工作需要 CAD-CAM 解決方案的極致細緻資訊、使用 3D 圖形應用程式，還是處理大型試算表的金融精靈，Philips 顯示器同樣為您呈現超高清圖像。

超廣闊色域技術



超廣闊色域技術提供更多色彩，令圖片更燦爛奪目。超廣闊色域技術帶來更廣闊的「色域」，令綠色看起更天然，紅色看來更熱情，藍色看來更沉實。超廣闊色域技術的生動色彩為媒體娛樂、圖像，甚至生產力注入更多動力。

IPS 技術



IPS 顯示器採用進階技術，呈現 178/178 度特寬闊的可視角度，讓您幾乎從任何角度，均可觀看顯示器。IPS 顯示器與標準 TN 屏幕不同，能夠以自然逼真的色彩帶來清脆細膩的圖像，不但適合觀看相片、電影及網絡瀏覽，同時適合用於時刻需要色彩準確度及平穩亮度的專業應用。

不閃爍技術



由於亮度由 LED 背光螢幕操控，部份用戶會於螢幕體驗閃爍，造成雙眼疲勞。Philips 不閃爍技術採用新方案調節亮度及減少閃爍，讓您享受更舒適的視覺效果。

SmartImage



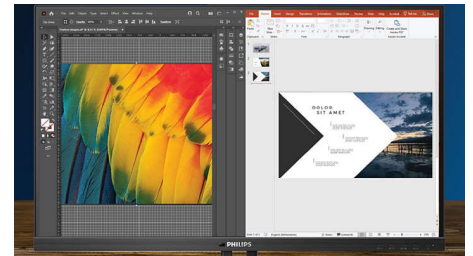
SmartImage 為 Philips 獨創的尖端科技，能夠分析屏幕播放的內容並提供最佳的顯示效能。簡單易用的介面允許您選擇各種模式，如辦公、相片、影片、經濟等，以配合所使用的應用程式。SmartImage 能根據您的選擇，有效優化影像和影片的對比度、色彩飽和度及清晰度，以達到最佳的顯示效能。經濟模式可以為您節省大量電力。只要按一下按鈕即可馬上享受！

SmartContrast



SmartContrast 是一項 Philips 技術，能夠分析正在播放的內容，在觀看影片或玩遊戲時遇到較暗顏色時可自動調整色彩和控制背光強度，有效加強對比度來顯示最佳數碼影像；選擇使用「經濟」模式時，會調整對比度並微調背光，以適當顯示日常辦公室應用程式並降低能源耗損。

MultiView 技術



Philips MultiView 顯示器解像度極高，又為您連接世界：MultiView 技術能啟用活躍式雙連接及檢視功能，讓您可以不同裝置同時工作，桌上電腦和筆記簿型電腦雙開絕無問題，方便處理多項複雜事宜。



4-sided Frameless



EasySelect



Quad HD



Ultra Wide Color



Wide Viewing Angle



Flicker-free



SmartImage™



Multiview



MHL
Mobile High-Definition Link

規格

連接

- 訊號輸入: VGA (類比), MHL-HDMI (數碼, HDCP), DisplayPort x 1
- 同步輸入: 分離同步, 綠色同步
- 音訊 (輸入/輸出): HDMI 音訊輸出

影像 / 顯示

- 面板尺寸: 27 吋 / 68.6 厘米
- 螢幕比例: 16:9
- LCD 面板類型: IPS 技術
- 背光類型: W-LED 系統
- 像素點距: 0.233 x 0.233 毫米
- 最佳解像度: 2560 x 1440 @ 60 Hz
- 亮度: 350 cd/m²
- 顯示色彩: 16.7 百萬
- 色飽和度 (典型): NTSC 100%, sRGB 115% (色彩範圍依據 CIE1976)
- 對比率 (一般): 1000:1
- SmartContrast: 20,000,000:1
- 響應時間 (常規): 5 毫秒 (灰色至灰色) *
- 可視角度: 178° (H) / 178° (V), @ C/R > 10
- 影像增強功能: SmartImage
- 有效可視範圍: 596.74 (H) x 335.66 (V)
- 掃描頻率: 30 - 83 kHz (H) / 56 - 75 Hz (V)
- sRGB: 是
- MHL: 1920 x 1080p @ 30Hz
- 不閃爍: 是

便捷功能

- 一插即用兼容性: DDC/CI, Mac OS X, sRGB, Windows 10 / 8.1 / 8 / 7
- 方便使用者: 電源開啟 / 關閉, 功能表, Multiview, 輸入, SmartImage
- OSD 語言: 巴西葡萄牙文, 捷克文, 荷蘭文, 英文, 芬蘭文, 法文, 德文, 希臘文, 匈牙利文, 意大利文, 日文, 韓文, 光, 葡萄牙文, 俄語, 簡體中文, 西班牙文, 瑞典文, 繁體中文, 土耳其文, 烏克蘭文
- 其他便捷功能: Kensington 鎖
- MultiView: 2x 裝置, PIP/PBP 模式

直立

- 傾斜度: -5/20 度

電源

- 電源: 外置, 100-240VAC, 50-60Hz
- 關閉模式: 0.3 瓦 (典型值)
- 開啟模式: 22.98 瓦 (典型值) (能源之星 7.0 測試方法)
- 備用模式: 0.5 瓦 (典型值)
- 電源 LED 指示燈: 操作 - 白色, 備用模式 - 白色 (閃爍)

尺寸

- 產品 (含支架) (毫米): 614 x 464 x 208 毫米
- 包裝 (毫米) (寬 x 高 x 厚): 686 x 546 x 250 毫米
- 產品 (不含支架) (毫米): 614 x 354 x 45 毫米

重量

- 產品 (含包裝) (千克): 10.13 千克
- 產品 (含支架) (千克): 7.18 千克
- 產品 (不含支架) (千克): 4.00 千克

操作條件

- 地勢高度: 正常運作: +12,000 呎 (3,658 米)、不能運作: +40,000 呎 (12,192 米)
- 溫度範圍 (操作): 0 至 40 °C
- MTBF: 50,000 小時 (不包括背光) 小時
- 相對濕度: 20%-80 %
- 溫度範圍 (儲藏): -20 至 60 °C

持續性

- 環境與能源: EnergyStar 7.0, RoHS, 無水銀
- 可回收包裝材料: 100 %

合規性和標準

- 法令認可: CE 標記, FCC Class B, TUV/ISO9241-307, WEEE, CECP, CU-EAC, RCM, TCO Certified

外殼

- 顏色: 白色
- 塗層: 拋光



出版日期 2024-04-27

版本: 4.0.1

EAN: 87 12581 73898 3

© 2024 Koninklijke Philips N.V.
版權所有。

規格若有變更恕不另行通知。商標為 Koninklijke Philips N.V. 或其個別所有者的財產。

www.philips.com

* 這款 Philips 螢幕經過 MHL 認證。如您的 MHL 裝置未能正確連接或運作, 請參閱 MHL 裝置常見問題或直接聯絡供應商獲取指引。為使裝置正常運作, 裝置製造商的政策可能會要求您購買其品牌指定的 MHL 纜線或適配器。

* 需使用選購的 MHL 認證流動裝置和 MHL 纜線。(不隨附) 請與您的 MHL 認證流動裝置供應商查詢兼容產品。

* ErP 的待機 / 關機節能功能不適用於 MHL 充電功能

* 要查看完整的支援 MHL 裝置列表, 請瀏覽

www.mhlconsortium.org

* 響應時間值等於 SmartResponse

* 「IPS」文字標記 / 商標和相關技術專利為其個別所有者所有。