

Philips
ЖК-монитор

E Line

22 (диагональ 54,6 см/21,5")
Full HD (1920 x 1080)

227E7QDSB



Яркие цвета, высокая четкость

и элегантный дизайн

Превосходный дисплей с широким углом обзора воспроизводит яркие цвета и четкие детали. Благодаря элегантному дизайну он прекрасно дополнит интерьер любого дома или офисного помещения.

Элегантный дизайн

- Элегантный и утонченный дизайн дополнит интерьер вашего дома
- Кнопка перемещения по меню EasySelect для быстрого доступа к параметрам
- Дисплей с монолитной панелью и тонкой рамкой для безграничных возможностей отображения

Великолепное качество изображения

- Технология SmartImage Lite обеспечивает удобство регулировки изображения
- SmartContrast для глубоких оттенков черного и повышенной детализации
- Дисплей 16:9 Full HD для четкого и детального изображения
- Технология для устранения мерцания уменьшает нагрузку на глаза
- Дисплей AH-IPS обеспечивает превосходное качество изображения и широкий угол обзора

Полное погружение в мультимедийные развлечения

- Технология MHL для воспроизведения мобильного контента на большом экране

Бережное отношение к окружающей среде

- Экологически безопасный дисплей без содержания ртути

PHILIPS

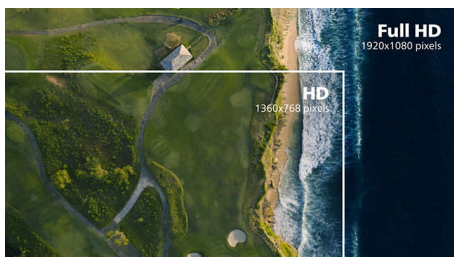
Основные особенности

Технология AH-IPS



В дисплеях AH-IPS используется прогрессивная технология, обеспечивающая широкий угол обзора 178/178 градусов для просмотра практически под любым углом. По сравнению со стандартными TN-панелями, дисплеи AH-IPS обеспечивают значительно более высокую четкость изображения и яркие цвета, что делает их идеальным решением не только для просмотра фотографий, фильмов и веб-сайтов, но также и для работы в профессиональных приложениях, где требуется точная передача цвета и яркости.

Дисплей 16:9 Full HD



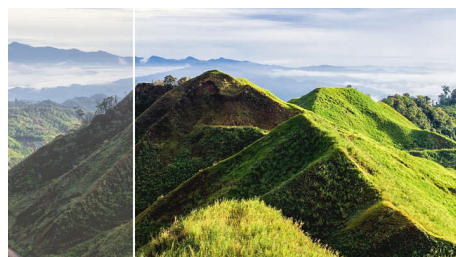
Качество изображения играет важную роль. Обычные дисплеи обеспечивают неплохое качество изображения, однако не на самом высоком уровне. Этот дисплей оснащен улучшенным разрешением Full HD 1920 x 1080: четкая детализация в сочетании с высокой яркостью, удивительной контрастностью и реалистичной цветопередачей — естественное изображение словно оживает на глазах.

Технология для устранения мерцания



Из-за особенностей системы управления яркостью на экранах со светодиодной подсветкой изображение может мерцать, что приводит к усталости глаз. Технология Philips для устранения мерцания использует инновационный способ регулировки яркости, обеспечивая более комфортный просмотр.

SmartContrast



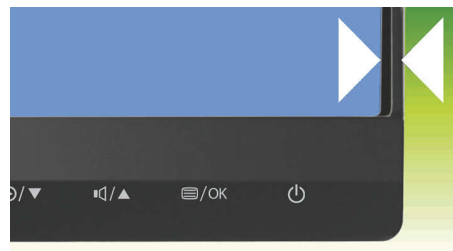
SmartContrast — технология Philips, которая анализирует отображаемый контент и автоматически настраивает цвета и интенсивность подсветки для динамичного улучшения контраста. Тем самым обеспечивается оптимальный уровень контрастности и наилучшее качество цифрового изображения, а также большая насыщенность темных оттенков, что особенно важно во время игр. При выборе экономичного режима уровень контрастности регулируется, а подсветка настраивается для оптимальной работы со стандартными офисными приложениями и экономии электроэнергии.

SmartImage Lite

SmartImage Lite — это уникальные и самые современные технологии Philips, которые анализируют отображаемое на экране. В зависимости от выбранной пользователем

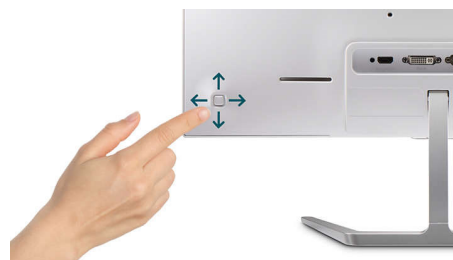
схемы, SmartImage Lite динамически улучшает контраст, насыщенность и резкость изображений и видеозаписей, а также отображение текста в текстовых приложениях для создания изображения исключительного качества — и все это в режиме реального времени и одним нажатием кнопки.

Тонкая рамка



Новый дисплей Philips оснащен тонкой рамкой. Она практически незаметна и максимально увеличивает область просмотра. Дисплеи с ультратонкой рамкой особенно подходят для работы в многоэкранном режиме с такими приложениями, как игры, профессиональные приложения для графического дизайна и другие — создается впечатление, будто вы смотрите на один большой экран.

Кнопка перемещения по меню EasySelect



Благодаря удобно расположенной кнопке перемещения по меню EasySelect вы сможете быстро изменить настройки монитора прямо в экранном меню.

Компактная конструкция

Элегантный и утонченный дизайн дополнит интерьер вашего дома



Характеристики

Взаимодействие

- Вход сигнала: VGA (аналоговый), DVI-D (цифровой HDCP), MHL-HDMI (цифровой, HDCP)
- Синхронизация входного сигнала: Раздельная синхронизация, Синхронизация по зеленому
- Аудиовход/аудиовыход: Аудиовыход HDMI

Изображение/дисплей

- Размер панели: 21,5 дюйма / 54,6 см
- Формат изображения: 16:9
- Тип ЖК-панели: AH-IPS ЖКД
- Тип подсветки: Система W-LED
- Шаг пиксела: 0,248 x 0,248 мм
- Оптимальное разрешение: 1920 x 1080 при 60 Гц
- Яркость: 250 кд/м²
- Цвета дисплея: 16,7 М
- Коэф. контрастности (типич.): 1000:1
- SmartContrast: 20 000 000:1
- Время отклика (типич.): 14 (серый к серому) мс
- Угол просмотра: 178° (Г) / 178° (В), @ C/R > 10
- Улучшение изображения: SmartImage Lite
- Рабочая область просмотра: 476,06 (Г) x 267,79 (В)
- Частота сканирования: 30–83 кГц (Г)/56–76 Гц (В)
- sRGB
- SmartResponse (типич.): 5 мс (серый к серому)
- MHL: 1080p при 30 Гц
- Без мерцания

Удобство

- Совместимость с системой Plug & Play: DDC CI, Mac OS X, sRGB, Windows 8.1/8/7
- Удобство пользователя: Вкл./выкл. питание, Меню, Громкость (аудиовыход HDMI), Вход, SmartImage Lite
- Языки экранных меню: Португальский (Бразилия), Чешский, Голландский, Английский, Финский, Французский, Немецкий, Греческий, Венгерский, Итальянский, Японский, Корейский, Польский, Португальский, Русский, Упрощенный китайский, Испанский, Шведский, Традиционный китайский, Турецкий, Украинский
- Другие удобства: Замок Kensington, Крепление VESA (100x100 мм)

Штатив

- Наклон: -5/20 градусов

Мощность

- Источник питания: Внешнее, 100—240 В перем. тока, 50—60 Гц
- В выключенном состоянии: 0,3 Вт (типич.)
- В активном режиме: 17,04 Вт (типич.) (метод проверки EnergyStar 6.0)
- В режиме ожидания: 0,5 Вт (станд.)
- LED-индикатор питания: Режим работы — белый, Режим ожидания — белый (мигающий)

Размеры

- Изделие с подставкой (мм): 499 x 398 x 213 миллиметра
- Размеры упаковки в мм (ШxВxГ): 567 x 455 x 124 миллиметра
- Изделие без подставки (мм): 499 x 306 x 50 миллиметра

Вес

- Изделие с упаковкой (кг): 4,85 кг
- Изделие с подставкой (кг): 2,96 кг
- Изделие без подставки (кг): 2,71 кг

Условия эксплуатации

- Высота над уровнем моря: Рабочий режим: +12 000 футов (3,658 м), бездействие: +40 000 футов (12,192 м)
- Диапазон температур (эксплуатация): от 0 °C до 40 °C
- Среднее время между отказами: 50 000 (без подсветки) часов
- Относительная влажность: 20–80 %
- Диапазон температур (хранение): от -20 °C до 60 °C

Социальная ответственность

- Окружающая среда и электроэнергия: EnergyStar 6.0, RoHS, Не содержит ртути
- Упаковка пригодна для вторичной переработки: 100 %

Соответствие стандартам

- Подтверждение соответствия нормативам: Маркировка CE, FCC класс B, VCCI, C-Tick, CECP, CU, SASO, KUCAS, cETLus, TUV/ISO9241-307, EPA, WEEE, PSB, Сертификация TCO

Корпус

- Цвет: Черный
- Обработка: Глянцевое покрытие



Дата выпуска 2024-05-07

Версия: 2.0.1

EAN: 87 12581 73949 2

© 2024 Koninklijke Philips N.V.
Все права защищены.

Характеристики могут меняться без предварительного уведомления. Торговые марки являются собственностью Koninklijke Philips N.V. или соответствующих владельцев.

www.philips.com

* Данный дисплей Philips имеет сертификацию MHL. Тем не менее, если устройство MHL не удастся подключить или оно работает некорректно, обратитесь к разделу FAQ (часто задаваемых вопросов) или непосредственно к поставщику устройства MHL для получения инструкций. Политика производителя вашего устройства может подразумевать необходимость приобретения фирменного кабеля или адаптера MHL.

* Дополнительно требуется мобильное устройство с сертификацией MHL и кабель MHL (не входят в комплект). Для получения сведений о совместимости обратитесь к поставщику устройства MHL.

* Функция энергосбережения в режиме ожидания/выключенном состоянии EoP не поддерживается во время зарядки через MHL.

* Полный список устройств, поддерживающих MHL, см. на веб-сайте www.mhlconsortium.org

* Логотип/товарный знак "AH-IPS" и применимые патенты на технологии являются собственностью соответствующих владельцев.

* Время отклика Smart Response является оптимальным значением, полученным в ходе тестов GtG (серый к серому) или BW (черный к белому).