

Philips Brilliance
LCD-Monitor mit SoftBlue
Technology

P-Line

24 (23,8"/60,5 cm Diagonale)
1.920 x 1.080 (Full HD)

241P6EPJEB



Brillante Bilder aus jeder Perspektive

mit einem Full HD-IPS-Monitor

Der innovative Philips Brilliance Monitor wurde für Sie entwickelt – mit der neuen augenschonenden SoftBlue LED Technology liefert er brillante Bilder mit kräftigen Farben für maximale Produktivität.

Brillante Leistung

- SmartImage Voreinstellungen für eine einfache Bildoptimierung
- IPS-ADS-Technologie für einen größeren Blickwinkel und verbesserte Bildgenauigkeit und Farbtreue

Für Sie entwickelt

- Geringer Abstand zwischen Rahmen und Tisch für optimalen Lesekomfort
- SmartErgoBase ermöglicht benutzerfreundliche Ergonomieeinstellungen
- Geringere Ermüdung der Augen dank FlickerFree Technologie
- SoftBlue Technology ist augenschonend und behält die Farbe bei

Zukunftsfähiges und umweltschonendes Design

- PowerSensor spart bis zu 80 % Energie
- LightSensor für perfekte Helligkeit bei minimalem Stromverbrauch

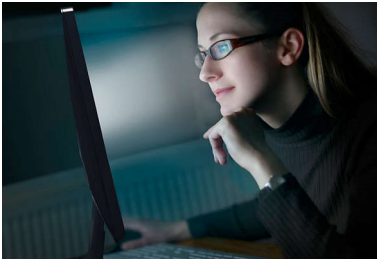
Einfache Handhabung

- Integrierte Stereo-Lautsprecher für Multimedia
- USB 3.0-Anschlussbox für bequemen Zugriff und schnelles Aufladen
- SmartConnect mit HDMI, MHL, DisplayPort, DVI und VGA

PHILIPS

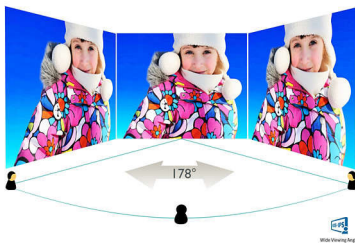
Besonderheiten

SoftBlue Technology



Die SoftBlue LED-Technologie nutzt eine intelligente Technologie zur Verringerung der schädlichen blauen Lichtwellen, ohne die Farbe oder das Bild auf dem Monitor zu beeinträchtigen. Die SoftBlue LED-Technologie wurde von der internationalen Testorganisation TÜV Rheinland zertifiziert und reduziert nachweislich schädliche, blaue Lichtwellen.

IPS-ADS-Technologie



IPS-ADS-Monitore verwenden eine fortschrittliche Technologie, die für einen besonders großen Blickwinkel von 178/178 Grad sorgt und es so ermöglicht, Inhalte auf dem Monitor aus nahezu jedem Winkel zu sehen! Im Gegensatz zur standardmäßigen TN-Technologie erhalten Sie mit IPS-ADS herausragend scharfe Bilder mit lebendigen Farben. Dadurch eignet sich die Technologie nicht nur ideal für Fotos, Filme und Internet, sondern auch für professionelle Anwendungen mit hohen Anforderungen an Farbtreue und Farbkonsistenz.

SmartImage



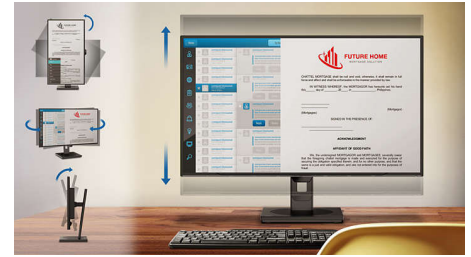
SmartImage ist eine exklusive, marktführende Technologie von Philips, die angezeigte Bildinhalte analysiert und Ihnen so eine optimale Anzeigeleistung garantiert. Die benutzerfreundliche Oberfläche ermöglicht Ihnen die Auswahl zahlreicher Modi für Büro, Fotos, Filme, Spiele, Energieeinsparung etc. je nach Anwendung, die Sie gerade nutzen. Basierend auf Ihrer Auswahl optimiert SmartImage Kontrast, Farbsättigung und Schärfe von Bildern und Videos für die ultimative Anzeigeleistung. Der Energiesparmodus ermöglicht einen deutlich reduzierten Energieverbrauch. Und das alles in Echtzeit einfach per Knopfdruck!

FlickerFree Technologie



Aufgrund der Art und Weise, wie die Helligkeit auf Bildschirmen mit LED-Hintergrundbeleuchtung geregelt wird, empfinden einige Benutzer ein Flimmern auf dem Bildschirm, was zur Ermüdung der Augen führt. Philips FlickerFree Technologie wendet eine neue Lösung zur Helligkeitsregelung an und reduziert so das Flimmern für mehr Sehkomfort.

SmartErgoBase



SmartErgoBase ist ein Monitorstandfuß, der ergonomischen Anzeigekomfort und Kabelmanagement ermöglicht. Er lässt sich für maximalen Komfort in verschiedenen Winkeln schwenken, neigen und drehen. Der höhenverstellbare Standfuß garantiert die optimale Betrachtungshöhe und verringert so die körperliche Belastung auch bei langen Arbeitstagen. Das Kabelmanagement macht Schluss mit dem Kabelsalat und schafft professionelle Ordnung am Arbeitsplatz.

Integrierte Stereo-Lautsprecher



Im Display sind hochwertige Stereo-Lautsprecher integriert. Diese sind je nach Modell und Design sichtbar vorne, unsichtbar unten, oben oder hinten angebracht.

SmartConnect

Diese Philips Monitore verfügen über unzählige Konnektivitätsoptionen und mehrere Anschlüsse wie VGA, DVI-D, DisplayPort, Universal-HDMI-Anschluss und MHL, sodass Sie unkomprimierte Audio- und Videoinhalte mit hoher Auflösung genießen können. Egal, welche Quelle Sie nutzen, dieser Philips Monitor stellt sicher, dass Ihre Investition sich noch lange lohnt!



Daten

Anschlüsse

- Signal-Eingang: VGA (Analog), DVI-D (digitaler HDCP), DisplayPort-Anschluss x 1, MHL-HDMI (digital, HDCP)
- USB: USB 3.0 x 4 (1 W/schneller Ladevorgang)*
- Synchronisationseingang: Separate Synchronisation, Synchronisation auf Grün
- Audio-Ein-/Ausgang: PC-Audio-Eingang, Kopfhörerausgang

Bild/Anzeige

- Größe des Displays: 23,8 Zoll/60,5 cm
- Seitenverhältnis: 16:9
- LCD-Displaytyp: IPS-ADS-LCD
- Art der Hintergrundbeleuchtung: W-LED-System
- Pixelgröße: 0,2745 x 0,2745 mm
- Optimale Auflösung: 1.920 x 1.080 bei 60 Hz
- Helligkeit: 250 cd/m²
- Display-Farben: 16,7 m
- Kontrastverhältnis (Standard): 1.000:1
- SmartContrast: 20.000.000:1
- Reaktionszeit (Standard): 5 ms (Grau zu Grau)*
- Blickwinkel: 178 ° (H)/178 ° (V), bei C/R > 10
- Bildoptimierung: SmartImage
- Effektive Bildfläche: 527,04 (H) x 296,46 (V)
- Abtastfrequenz: 30 bis 83 kHz (H)/56 bis 76 Hz (V)
- sRGB
- MHL: 1.080P bei 60 Hz
- SoftBlue
- Bildschirmbeschichtung: Blendfrei, 3 H, Glanzschleier 25 %

Komfort

- Integrierte Lautsprecher: 2 W x 2
- Plug & Play-Kompatibilität: DDC/CI, Mac OS X, sRGB, Windows 10/8.1/8/7
- Benutzerkomfort: SmartImage, Volumen, PowerSensor, Menü, Ein-/Ausschalter
- OSD-Sprachen (Bildschirmanzeige): Portugiesisch (Brasilien), Tschechisch, Niederländisch, Englisch, Suomi, Französisch, Deutsch, Griechisch, Ungarisch, Italienisch, Japanisch, Koreanisch, Polnisch, Portugiesisch, Russisch, Chinesisch, Spanisch, Schwedisch, Chinesisch (traditionell), Türkisch, Ukrainisch
- Weiterer Komfort: Kensington-Sicherung, VESA-Halterung (100 x 100 mm)

Stativ

- Höhenverstellung: 130 mm
- Drehfunktion: 90 Grad
- Drehgelenk: -175/+175 Grad
- Neigefunktion: -5/20 Grad

Leistung

- ECO-Modus: 13,9 W (norm.)
- Stromversorgung: 100 bis 240 V AC, 50 bis 60 Hz,

Integriert

- Ausgeschaltet: AC-Schalter für Komplettabschaltung
- Eingeschaltet: 19,14 W (Testmethode EnergyStar 6.0)
- Stand-by-Modus: < 0,3 W (norm.)
- Leistungs-LED-Anzeige: Betrieb – Weiß, Stand-by-Modus – Weiß (blinkend)

Abmessungen

- Verpackung in mm (B x H x T): 619 x 525 x 184 mm
- Produkt ohne Standfuß (in mm): 563 x 351 x 53 mm
- Produkt mit Standfuß (max. Höhe): 563 x 511 x 257 mm

Gewicht

- Produkt mit Verpackung (in kg): 9,13 kg
- Produkt mit Standfuß (in kg): 6,47 kg
- Produkt ohne Standfuß (in kg): 3,98 kg

Betriebsbedingungen

- Höhenlage: Betrieb: 3.658 m, außer Betrieb: 12.192 m
- Temperaturbereich (in Betrieb): 0 °C bis 40 °C °C
- Relative Luftfeuchtigkeit: 20 % bis 80 %
- Temperaturbereich (außer Betrieb): -20 °C bis 60 °C °C
- MTBF (gezeigt): 70.000 Stunden (ohne Hintergrundbeleuchtung)

Nachhaltigkeit

- Umweltschutz und Energie: PowerSensor, LightSensor, EnergyStar 6.0, RoHS
- Wiederverwertete Kunststoffe: 65 %
- Recycelbares Verpackungsmaterial: 100 %
- Bestimmte Substanzen: Gehäuse ohne PVC und bromierte Flammschutzmittel, Frei von Quecksilber

Kompatibilität und Standards

- Behördliche Zulassung: CE-Zeichen, FCC Klasse B, SEMKO, cETLus, CU-EAC, TÜV/GS, TÜV Ergo, EPA, PSB, WEEE, RCM, UKRAINISCH, CECP, ICES-003, TÜV-Zert.: blaues Licht reduziert

Gehäuse

- Design: Konsistenz
- Fuß: Schwarz
- Vorderer Rahmen: Schwarz
- Hintere Abdeckung: Schwarz

Lieferumfang

- Kabel: VGA, DVI, DP, Audio, Stromversorgung
- Monitor mit Standfuß
- Benutzerdokumentation



Ausstellungsdatum
2024-04-26

Version: 11.0.1

EAN: 87 12581 73446 6

© 2024 Koninklijke Philips N.V.
Alle Rechte vorbehalten.

Technische Daten können ohne vorherige Ankündigung geändert werden. Die Marken sind Eigentum von Koninklijke Philips N.V. oder der jeweiligen Firmen.

www.philips.com

* Dieses Philips Display ist MHL-zertifiziert. Falls Ihr MHL-Gerät keine Verbindung herstellen kann oder nicht richtig funktioniert, schauen Sie in den FAQs zur Ihrem MHL-Gerät nach Anweisungen, oder wenden Sie sich direkt an den Hersteller. Möglicherweise verlangt der Gerätehersteller, dass Sie ein markenspezifisches MHL-Kabel oder einen Adapter erwerben, damit das Display funktioniert.

* Erfordert ein optionales MHL-zertifiziertes mobiles Gerät und MHL-Kabel (nicht enthalten). Bitte wenden Sie sich an den Anbieter Ihres MHL-Geräts, um Informationen zur Kompatibilität zu erhalten.

* Stand-by/Energiesparmodus von ErP ist nicht zutreffend für die MHL-Ladefunktion

* Eine vollständige Liste von MHL-fähigen Produkten finden Sie auf www.mhlconsortium.org

* Die Wortmarke/das Warenzeichen "IPS" und ähnliche Patente auf Technologien sind Eigentum der jeweiligen Unternehmen.

* Reaktionszeitwert gleich SmartResponse