

# PHILIPS

Ultratenký LED  
televizor Full HD

4000 series

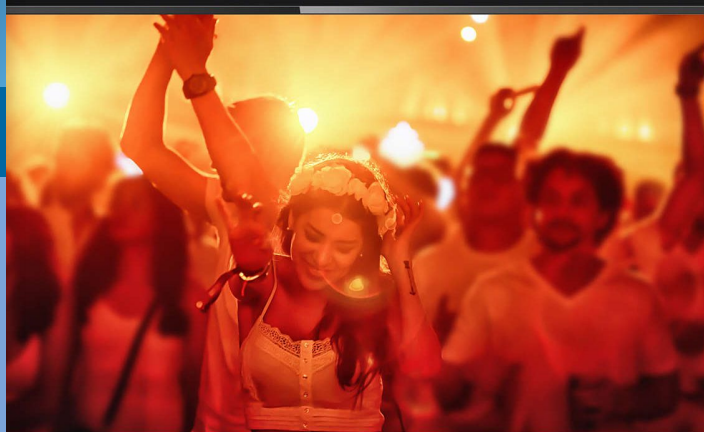
102 cm (40")

Full HD LED TV

DVB-T/T2/C



40PFT4201



## Tenký LED televizor Full HD

S technologií Digital Crystal Clear

Stylový design řady Philips 4100 s technologií Digital Crystal Clear přináší do vašeho domu vysokou kvalitu. Díky prvotřídnímu obrazu full HD s technologií Perfect Motion Rate a čistému zvuku prožijete hodně zábavy v naprostém pohodlí.

### **Pohodlné sledování televizoru**

- Dva vstupy HDMI a funkce EasyLink pro integrované připojení
- USB pro přehrávání multimédií

### **Vždy jasný a živý obraz**

- Technologie Digital Crystal Clear přináší přesnost, o kterou se budete chtít podělit
- Full HD LED TV – vynikající obraz LED s neuvěřitelným kontrastem
- Index dokonalého obrazu přináší zlepšení každého aspektu sledování

### **Ty správné funkce předvedené s elegancí**

- Ultratenké linie pro zdokonalený profil
- Tenoučké stojany v černém provedení

# Přednosti

## Ultratenký profil



Úhledná. Špičková. Zdokonalená. Precizní. Ultratenká silueta Philips. Že něco tak tenkého může vzbudit tolik zájmu, by nemělo být překvapením, když uvážíme, jak důmyslně pak bude působit vybavení vaší domácnosti.

## Tenké černé stojany

Tmavé, tajemné a neuvěřitelně pevné. Tenké černé stojany Philips posunou váš televizor na vyšší úroveň. Odolná konstrukce v ultratenkém provedení citlivě zvýrazní eleganci a styl vaší nové televize. Je zázrak, jak něco tak malého může díky mocné konstrukci dokázat tak moc.

## Technologie Digital Crystal Clear

Aby obraz z jakéhokoli zdroje působil přirozeně, vytvořila společnost Philips technologii Digital Crystal Clear. Ať už si dopřáváte oblíbený pořad, film, zprávy nebo máte návštěvu, vše si užijete v optimálním kontrastu, barvě i ostrosti.

## Full HD LED TV

Na kvalitě obrazu záleží. Obvyčné televizory HDTV přinášejí kvalitu, vy však očekáváte něco víc. Představte si dokonalý detail v kombinaci s vysokým jasem, neuvěřitelným kontrastem a realistickými barvami: obraz jako živý.

## Index dokonalého obrazu



Index dokonalého obrazu kombinuje zobrazovací technologii Philips s pokročilými technologiemi zpracování obrazu a vylepšuje elementy vnímání: ostrost, pohyb, kontrast a barvy. Bez ohledu na zdroj si pokaždé užijete ostrý obraz s fantastickými detaily a hloubkou – nejhlubší odstíny černé, nejsvětlejší bílou a nejživější, nejzářivější barvy stejně jako přirozené, realistické odstíny kůže.

## Dva vstupy HDMI s funkcí EasyLink

Vyhnete se změti kabelů díky jedinému kabelu HDMI který přenáší současně obraz i zvuk ze zařízení do televizoru. Rozhraní HDMI

využívá nekomprimovaný signál, díky čemuž zaručuje nejvyšší kvalitu zdroje pro obrazovku. Díky připojení Philips EasyLink potřebujete k provádění operací s televizorem, přehrávačem DVD, přehrávačem Blu-ray, set-top boxem či systémem domácího kina pouze jeden dálkový ovladač.

## USB (snímky, hudba, video)



Sdílejte zábavu: Připojte paměťovou kartu USB, digitální fotoaparát, MP3 přehrávač nebo multimediální zařízení k portu USB na televizoru a užijte si fotografie, videa a hudbu prostřednictvím prohlížeče obsahu se snadným použitím.

# Specifikace

## Obraz/displej

Poměr stran: 4:3 / 16:9

Úhlopříčka obrazovky (palce): 40 palců

Úhlopříčka obrazovky (metrická): 102 cm

Displej: LED Full HD

Jas: 200 cd/m<sup>2</sup>

Vylepšení obrazu: Technologie Digital Crystal Clear

Rozlišení panelu: 1920 x 1080p

Nejvyšší poměr svítivosti: 65 %

## Podporovaná rozlišení

Vstupy z počítače: až 1920 x 1080 při 60 Hz

Video vstupy: 24, 25, 30, 50, 60 Hz, až 1920 x 1080p

## Tuner/příjem/vysílání

Digitální příjem: DVB-T/T2/C

Přehrávání videa: NTSC, PAL, SECAM

Podpora MPEG: MPEG2, MPEG4

## Multimediální aplikace

Formáty přehrávání videa: Kontejnery: AVI, MKV, H264/MPEG-4 AVC, MPEG-1, MPEG-2, MPEG-4, WMV9/VC1

Formáty přehrávání hudby: AAC, MP3, WAV, WMA (v2 až v9.2)

Podpora formátu titulků: .SMI, .SRT, .SSA, .SUB, .TXT, .ASS

Formáty přehrávání obrazu: JPEG, BMP, GIF, PNG

## Interakce s uživatelem

Program: Pozastavení televizního vysílání, Nahrávání na zařízení USB\*

Snadné použití: Sdružené tlačítko Home

Možnost aktualizace firmwaru: Průvodce aut. aktualizacemi firmwaru, Aktualizace firmwaru přes USB

Nastavení formátu obrazovky: Automatický zoom, SuperZoom, Rozšířený obraz 16:9, Nepřepočítaný, 4:3, 16:9

Indikace úrovně signálu

Teletext: Teletext s pamětí 1 000 stránek

Elektronický programový průvodce (EPG)\*: 8denní elektronický programový průvodce

## Zvuk

Výstupní výkon (RMS): 16 W

Vylepšení zvuku: Incredible Surround, Clear Sound, Automatické vyrovnávání hlasitosti, Regulace basů, Funkce Smart Sound

## Možnosti připojení

Počet připojení HDMI: 2

EasyLink (HDMI-CEC): Průchod signálu dálkového ovladače, Systémové ovládání audia, Pohotovostní režim systému, Přehrávání stisknutím jednoho tlačítka

Počet konektorů Scart (RGB/CVBS): 1

Počet portů USB: 1

Další připojení: Rozhraní Common Interface Plus (CI+), Digitální audiovýstup (optický), Vstup zvuku (DVI), Výstup pro sluchátka, Servisní konektor, Anténa IEC75

## Spotřeba

Napájení ze sítě: 220–240 V stř., 50/60 Hz

Okolní teplota: 5 °C až 35 °C

Spotřeba energie v pohotovostním režimu: < 0,3 W

Značka energetické třídy: A

Spotřeba dle energetického štítku EU: 50 W

Funkce úspory energie: Automatický vypínač, Režim Eco, Vypnutí obrazu (u rádia)

Spotřeba elektrické energie v režimu

Vypnuto: 0,5

Průměrná roční spotřeba: 73 kWh

Přítomnost olova: Ano\*

Obsah rtuti: 0 mg

## Příslušenství

Dodávané příslušenství: Dálkový ovladač, 2x baterie AAA, Stojan na nábytek, Napájecí kabel, Stručný návod k rychlému použití, Brožura s právními a bezpečnostními informacemi

## Rozměry

Hloubka balení: 160 mm

Hmotnost výrobku: 6,9 kg

Šířka přístroje: 918 mm

Šířka přístroje (s podstavcem): 918 mm

Kompatibilní s montáží na stěnu: 200 x 200 mm

Výška balení: 653 mm

Šířka balení: 1020 mm

Výška přístroje: 531 mm

Hmotnost včetně balení: 8,3 kg

Hloubka přístroje: 79 mm

Výška přístroje (s podstavcem): 584 mm

Hloubka přístroje (s podstavcem): 195 mm

Hmotnost výrobku (+ podstavec): 7 kg

Šířka podstavce pod televizor: 603,4 mm



\* Elektronický programový průvodce (EPG) a skutečné možnosti jeho zobrazení (až na 8 dní) závisí na jednotlivých zemích a poskytovatelích služeb.

\* Spotřeba energie v kWh za rok je počítána ze spotřeby elektrické energie televizoru při provozu 4 hodin za den po dobu 365 dní. Reálná spotřeba energie závisí na tom, jak mnoho bude televizor využíván.

\* Televizor podporuje příjem DVB vysílání „Free to air“. Někteří operátoři DVB nemusí být podporováni. Aktuální seznam naleznete v části Nejčastější dotazy na webových stránkách podpory společnosti Philips. Někteří operátoři vyžadují podmíněný přístup a předplatné. Další informace získáte od operátora.

\* (Philips) kompatibilní pouze se specifickým přehrávačem Philips.