

Philips  
LCD-skjerm med SoftBlue-  
teknologi

### S-serien

24 (23,8" / 60,5 cm diag.)  
1920 x 1080 (Full HD)

243S7EYMB



## Pålitelige og viktige funksjoner

som gir bedre effektivitet

Skjermene våre i S-serien er forretningseffektive. Den brede IPS-skjermen med god innsynsvinkel og SoftBlue-teknologi er behagelig for øynene. Den høydejusterbare, rammeløse skjermen gjør at du kan vise flere skjermer i en utvidet visning.

#### Strålende ytelse

- SmartImage-forhåndsinnstillinger for enkle optimaliserte bildeinnstillinger
- IPS-teknologi for fylldige farger og brede visningsvinkler
- 16:9 Full HD-skjerm for skarpt detaljerte bilder
- Smal ramme for et sømløst utseende

#### Funksjoner med deg som utgangspunkt

- Innebygde stereohøytalere for multimedier
- DisplayPort-tilkobling for best mulig visuelle effekter

#### Utformet for komfortabel produktivitet

- Lav ramme-til-bord-høyde for å gi best mulig komfort for leseren
- SmartErgoBase gjør det mulig å foreta menneskevennlige ergonomiske justeringer
- EasyRead-modus for en papirlignende leseopplevelse
- SoftBlue-teknologi som ikke anstrenger øynene og bevarer fargene
- Mindre slitsomt for øynene med flimringsfri teknologi

# PHILIPS

LCD-skjerm med SoftBlue-teknologi  
S-serien 24 (23,8" / 60,5 cm diag.), 1920 x 1080 (Full HD)

243S7EYMB/01

# Høydepunkter

## 16:9 Full HD-skjerm



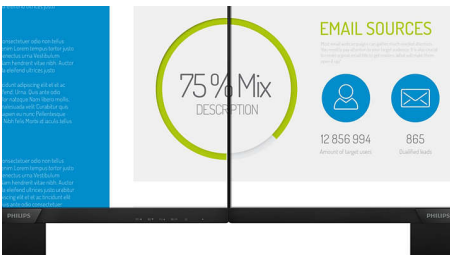
Bildekvalitet teller. Vanlige skjermer gir kvalitet, men du forventer mer. Denne skjermen har en forbedret Full HD-oppløsning med 1920 x 1080 piksler. Tenk deg et virkelig levende bilde med Full HD for skarpe detaljer kombinert med høy lysstyrke, utrolig kontrast og realistiske farger.

## IPS-teknologi



IPS-skjermer bruker en avansert teknologi som gir deg ekstra brede visningsvinkler på 178/178 grader, noe som gjør det mulig å se skjermer fra nesten alle vinkler – selv i 90-graders Pivot-modus. I motsetning til standard TN-paneler gir IPS-skjermer deg svært skarpe bilder med levende farger, noe som ikke bare gjør den perfekt for bilder, filmer og nettsurfing, men også for profesjonelle programmer som krever nøyaktig fargegjengivelse og jevn lysstyrke hele tiden.

## Svært smal ramme



De nye skjermene fra Philips har svært smale rammer, noe som gir minimalt med

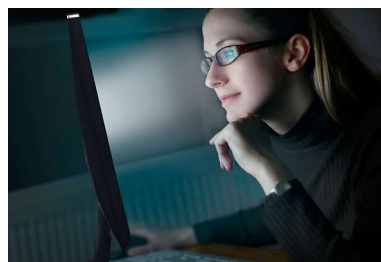
distraksjoner og maksimal visningsstørrelse. Skjermer med den svært smale rammen er spesielt godt egnet for flervisning eller hellende oppsett som spill, grafisk design og profesjonelle programmer, og du får følelsen av at du bruker én stor skjerm.

## SmartImage



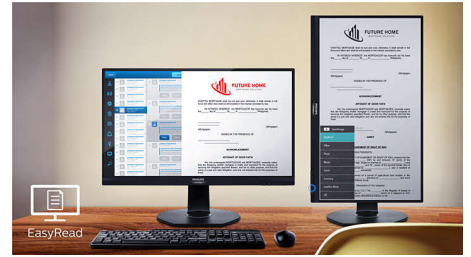
SmartImage er en eksklusiv, ledende teknologi fra Philips som analyserer innholdet som vises på skjermen, og som gir deg optimal skjermytelse. Med dette brukervennlige grensesnittet kan du velge ulike moduser, som kontor, bilde, film, spill, økonomi osv., for å tilpasse skjermen programmet som brukes. Basert på det du velger, optimerer SmartImage dynamisk kontrasten, fargemetningen og skarpheten på bilder og videoopptak for optimal skjermytelse. Valg av økonomimodus kan spare mye strøm. Alt skjer i sanntid og med ett enkelt tastetrykk.

## SoftBlue-teknologi



SoftBlue LED-teknologi tar i bruk smart teknologi for å redusere skadelig blått lys med kort bølglengde uten at det påvirker skjermfargen eller -bildet. SoftBlue LED-teknologi er sertifisert av den internasjonale testorganisasjonen TÜV Rheinland for å redusere skadelig blått lys.

## EasyRead-modus



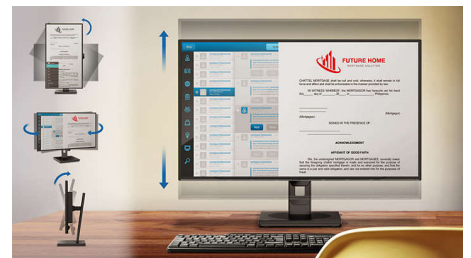
EasyRead-modus for en papirlignende leseopplevelse

## Flimringsfri teknologi



På grunn av måten lysstyrke kontrolleres på LED-bakbelyste skjermer på, opplever noen brukere at skjermen deres flimrer, og dette fører til at de blir slitne i øynene. Philips' flimringsfri teknologi bruker en ny løsning for å regulere lysstyrken og redusere flimring, slik at seeropplevelsen blir mer behagelig.

## SmartErgoBase



SmartErgoBase er en skjermbase som gir ergonomisk skjermkomfort og gir kabelhåndtering. Sokkelen kan dreies, vippes og roteres i forskjellige vinkler for å sikre maksimal komfort. Stativet med justerbar høyde garanterer optimal visning, reduserer den fysiske belastningen ved lange arbeidsdager, mens kabelhåndteringen reduserer kabelrot og holder arbeidsplassen ryddig og profesjonell.



# Spesifikasjoner

## Tilkoblingsmuligheter

- Signalinngang: VGA (analog), DisplayPort 1.2
- Synk-inngang: Separat synk, Synk på grønn
- Lyd (inn/ut): PC-lyd inn, Hodetelefonutgang

## Bilde/skjerm

- Skjermstørrelse: 23,8 tommer / 60,5 cm
- Sideforhold: 16:9
- LCD-skjermtype: IPS-teknologi
- Type bakgrunnsbelysning: W-LED-system
- Pikselavstand: 0,275 x 0,275 mm
- Optimal oppløsning: 1920 x 1080 ved 60 Hz
- Lysstyrke: 250 cd/m<sup>2</sup>
- Skjermfarger: 16,7 M
- Kontrastforhold (typisk): 1000 : 1
- SmartContrast: 20 000 000 : 1
- Svartid (typisk): 4 ms (grå-til-grå)\*
- Visningsvinkel: 178° (H) / 178° (V), @ C/R &gt; 10
- Bildeforbedring: SmartImage
- Effektivt visningsområde: 527 (H) x 296,5 (V)
- Skannefrekvens: 30–83 kHz (H) / 56–76 Hz (V)
- sRGB
- SoftBlue
- Uten flimring
- Pikseltetthet: 93 PPI
- EasyRead

## Praktisk

- Innebygde høyttalere: 2 W x 2
- Plug & Play-kompatibilitet: DDC/CI, Mac OS X, sRGB, Windows 10/8.1/8/7
- Brukerkomfort: SmartImage, Inngang, Volum, Meny, Strøm på/av
- Skjermsspråk: Portugisisk (Brasil), Tsjekkisk, Nederlandsk, Engelsk, Finsk, Fransk, Tysk, Gresk, Ungarsk, Italiensk, Japansk, Koreansk, Polsk, Portugisisk, Russisk, Forenklet kinesisk, Spansk, Svensk, Tradisjonell kinesisk, Tyrkisk, Ukrainsk
- Andre praktiske funksjoner: Kensington-lås, VESA-montering (100 x 100 mm)
- Kontrollprogramvare: SmartControl

## Stativ

- Høydejustering: 130 millimeter
- Pivot: 90 grader
- Dreiestykke: -175/+175 grader
- Vippe: -5/25 grader

## Drift

- ØKO-modus: 10,5 W (typ.)
- Strømforsyning: 100–240 V AC, 50–60 Hz, Innebygd
- Av-modus: < 0,3 W (typ.)

- På-modus: 12,84 W (typ.) (Energy Star-testmetode)
- Standby-modus: < 0,5 W (typ.)
- LED-indikator for strøm: Drift – hvit, Standby-modus – hvit (blinkende)
- Energimerkeklasse: E

## Mål

- Produkt med stativ (mm): 540 x 483 x 202 millimeter
- Emballasje i mm (B x H x D): 602 x 457 x 199 millimeter
- Produkt uten stativ (mm): 540 x 325 x 45 millimeter

## Vekt

- Produkt med emballasje (kg): 7,29 kg
- Produkt med stativ (kg): 5,00 kg
- Produkt uten stativ (kg): 3,10 kg

## Miljøkrav ved bruk

- Høyde over havet: Bruk: +12 000 fot (3658 m), ikke-bruk: +40 000 fot (12 192 m)
- Temperaturområde (drift): 0 °C til 40 °C °C
- Relativ luftfuktighet: 20–80 %
- Temperaturområde (lagring): –20 til 60 °C °C
- MTBF (viste): 70 000 timer (unntatt bakbelysning)

## Bærekraftighet

- Miljøvennlighet og energiforbruk: EnergyStar 8,0, EPEAT\*, TCO-sertifisert, RoHS
- Resirkulerbar emballasje: 100 %
- Bestemte stoffer: Kabinett uten PVC/BFR, Kvikksølvfri

## Samsvar og standarder

- Juridiske godkjenninger: CE-merket, FCC klasse B, SEMKO, cETLus, CU-EAC, EPA, WEEE, UKRAINSK, ICES-003, TUV/ISO9241-307, PSB, TÜV-sert. – redusert blått lys

## Kabinett

- Fullfør: Tekstur
- Fot: Svart
- Fremre ramme: Svart
- Bakre deksel: Svart

## Innholdet i esken:

- Ledninger: D-sub-kabel, DP-kabel, lyd-kabel, strømledning
- Skjerm med stativ
- Brukerdokumentasjon



Utgivelsesdato  
2024-04-28

Versjon: 9.0.1

EAN: 87 12581 74433 5

© 2024 Koninklijke Philips N.V.  
Alle rettigheter forbeholdt.

Spesifikasjonene kan endres uten varsel. Varemerker tilhører Koninklijke Philips N.V. eller deres respektive eiere.

[www.philips.com](http://www.philips.com)

\* Ordet/varemerket IPS og de tilhørende patentene på teknologier tilhører sine respektive eiere.  
\* Svartid som tilsvarer SmartResponse  
\* EPEAT-vurdering er kun gyldig der Philips registrerer produktet. Gå til <https://www.epeat.net/> for registreringsstatus i bostedslandet ditt.