

Philips
液晶显示器

V 系列
21.5 英寸 (54.6 厘米)

223V5BSB2



具有逼真色彩的出众 LED 画面

通过这款飞利浦显示器享受逼真的 LED 画质。配备 SmartControl lite，是您的理想选择！

理想选择

- 外形小巧，节省空间
- 无汞环保显示器
- VESA 安装实现灵活性

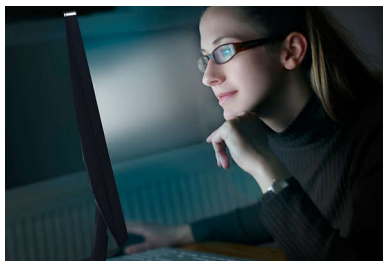
每时每刻享受逼真的画面

- LED 技术带来自然艳丽的色彩
- SmartContrast：可展现极其丰富的暗部细节
- 16:9 全高清显示屏，显示图像清晰细腻
- SoftBlue 舒视蓝护技术，呵护双眼，还原真实色彩

PHILIPS

产品亮点

SoftBlue 舒视蓝护眼技术



SoftBlue LED 技术采用一种智能技术，可减少有害短波长蓝光，而不会影响显示屏的色彩或图像。SoftBlue LED 技术经过国际测试机构 TUV Rheinland 的认证，可减少有害蓝光。

LED 技术

白色 LED 属固态元件，能够更迅速地达到充分、恒定的亮度，缩短亮起时间。LED 中不含汞物质，因此有利于环保的回收和处理过程。LED 可实现更佳的 LCD 背光亮度控制，从而能达到非常高的对比度。由于整个屏幕的亮度非常均衡，它还能提供非凡的色彩再现。

SmartContrast



SmartContrast 是飞利浦推出的一项技术，当观看暗色调的视频或玩暗色调的游戏时，它会分析所显示的内容，自动调节色彩并控制背光亮度，从而实现对比度的动态增强，展现优异的数字画面。选择“节能”模式时，经过微调的对比度和背光可使日常办公应用程序呈现恰如其分的显示效果，将功耗保持在较低水平。

外形小巧，节省空间

外形小巧，节省空间

不含汞

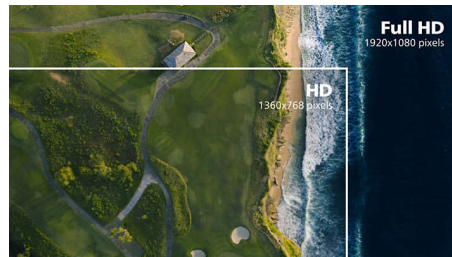
飞利浦显示器采用 LED 背光照明且不含汞物质，汞是毒性最强的自然物质之一，可

严重危害人体和动物健康。该产品还可减少显示器对环境的影响，环保属性贯穿从制造到废弃的整个产品生命周期。

VESA 安装

VESA 安装实现灵活性

16:9 全高清显示屏



画质很关键。普通显示屏提供高质量画质，但您期望获得更好的画质。该显示屏具有增强的全高清 1920 x 1080 分辨率。凭借全高清分辨率，清晰的细节配以高亮度、令人难以置信的对比度和逼真的色彩，眼前便会呈现出栩栩如生的画面。



规格

连接

- 信号输入: VGA (模拟)
- 同步输入: 单独同步, 同步时呈绿色

图片 / 显示

- 面板尺寸: 21.5 英寸 / 54.6 厘米
- 宽高比: 16:9
- LCD 面板类型: TFT-LCD
- 背光类型: W-LED 系统
- 像素间距: 0.248 x 0.248 毫米
- 出色分辨率: 1920 x 1080, 60 赫兹
- 亮度: 200 cd/m²
- 显示屏色彩: 16.7 M
- 对比度 (标准): 600:1
- SmartContrast: 10,000,000:1
- 响应时间 (标准): 5 毫秒
- 视角: 90° (H) / 65° (V), @ C/R > 10
- 有效显示区: 476.64 (横向) x 268.11 (纵向)
- 扫描频率: 30 -83 千赫 (水平) / 56 -76 赫兹 (垂直)
- sRGB
- SoftBlue

便利性

- 即插即用兼容性: DDC/CI, Mac OS X, sRGB, Windows 7, Windows 8
- 方便用户: 打开 / 关闭电源, 菜单 / 确定, 亮度 / 返回, 4:3 宽度 / 向上, 自动 / 向下
- OSD 语言: 巴西葡萄牙语, 捷克语, 荷兰语, 简体中文, 芬兰语, 法语, 德语, 希腊语, 匈牙利语, 意大利语, 日语, 韩语, 波兰语, 葡萄牙语, 俄语, 简体中文, 西班牙语, 瑞典语, 繁体中文, 土耳其语, 乌克兰语
- 其它便利性: Kensington 锁, VESA 安装架 (100 x 100 毫米)

底座

- 倾斜: -5/20 度

功率

- 电源: 内置, 100-240 伏交流, 50-60 赫兹
- 关闭模式: 0.5 瓦 (标准)
- 开启模式: 16.46 瓦 (标准) (能源之星 6.0 测试方法)
- 待机模式: 0.5 瓦 (标准)
- 电源 LED 指示灯: 工作 - 白色, 待机模式 - 白色 (闪烁)

尺寸

- 带支座的产品 (毫米): 503 x 376 x 213 毫米
- 包装 (宽 x 高 x 厚) (毫米): 555 x 422 x 113 毫米
- 不带支座的产品 (毫米): 503 x 316 x 50 毫米

重量

- 带包装的产品 (千克): 3.83 千克
- 带支座的产品 (千克): 2.61 千克
- 不带支座的产品 (千克): 2.35 千克

使用条件

- 海拔: 工作: +12,000 英尺 (3,658 米), 非工作: +40,000 英尺 (12,192 米)
- 温度范围 (工作): 0° C 至 40° C ° C
- MTBF: 30,000 小时
- 相对湿度: 20%-80 %
- 温度范围 (存储): -20° C 至 60° C ° C

可持续发展

- 环境和能源: RoHS, 不含汞
- 可回收包装材料: 100 %

合规性和标准

- 审批机构: CE 标记, FCC B 级, CCC, CECP

机壳

- 颜色: 黑色
- 表面: 细线条 (前边框) / 质地 (后盖)



发行日期 2024-04-27

版本: 4.0.1

EAN: 69 51613 90838 9

© 2024 Koninklijke Philips N.V.
保留所有权利。

规格如有更改, 恕不另行通知。所有商标是 Koninklijke Philips N.V. 或它们各自所有者的财产。

www.philips.com