



Philips Evnia Curved
Gaming Monitor
QD OLED -pelinäyttö

Evnia 8000

34" (86,36 cm)
3440 x 1440 (WQHD)



34M2C8600

Ennennäkemätön pelikokemus

Evnia QD OLED -pelinäytössä on uskomattoman tarkat värit, ja innovatiivinen Ambiglow tuo peliympäristöön aivan uuden ulottuvuuden. Kaarevan näytön ansiosta näet kaiken, mitä pelissä tapahtuu.

Pelaajien tarpeisiin suunnitellut ominaisuudet

- Ambiglow tehostaa viihdekokemusta valokehällä
- LowBlue-tila ja välkkymätön - ei rasita silmiä
- Käytä ja näytä useita lähteitä kahdessa laitteessa
- Parempi äänentoisto DTS Sound™ -toiminnolla

Nopealle liikkeelle

- AMD FreeSync™ Premium Pro; sulava HDR-pelikokemus ja lyhyt viive
- Pelaamiseen optimoitu SmartImage-tila
- VESA ClearMR 9000: laadukain kuva

Vangitseva kuva

- Ultra Wide-Color -tekniikka tuottaa laajemman värintoistoalueen ja tekee väritoistosta eloisan.
- Kaarevalla näytöllä vaikuttavampi kokemus
- Crystal Clear -kuvat, UltraWide QHD 3440 x 1440 pikseliä
- DisplayHDR™ TrueBlack 400 tuo yksityiskohtia varjoihin
- Aidosti 10-bittinen näyttö takaa sulavammat siirtymät värien välillä

EVNIA

PHILIPS

QD OLED -pelinäyttö
Evnia 8000 34" (86,36 cm), 3440 x 1440 (WQHD)

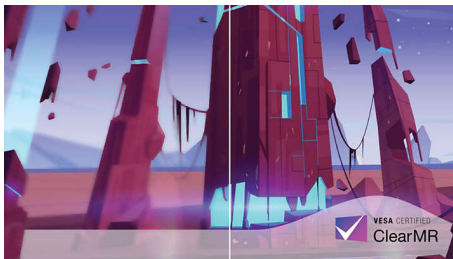
Kohokohdat

QD OLED -tekniikka



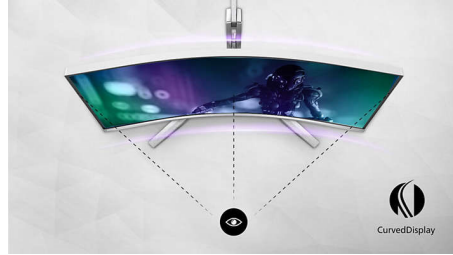
QD-OLED on uudenlainen lähestymistapa, jossa yhdistyvät Quantum Dot- ja OLED-paneelitekniikka. Tuloksena on suuri kontrasti, syvät mustan sävyt ja rajattomasti katselukulmia. Lisäksi QD-OLED tarjoaa aiempaa kirkkaamman kuvan ja eloisimmat värit.

VESA ClearMR 9000



Kuvan epäterävyyttä on testattu aiemmin MRPT-mittauksen avulla. VESA Certified ClearMR -sertifiointi on vaihtoehto MRPT:lle, ja siinä epäterävyyttä testataan digitaalisella suurnopeuskameralla. Kun näytöllä on VESA Certified ClearMR -sertifiointi, voit olla varma, että sen epäterävyys on mitattu tarkasti. Kukin sertifiointitaso vastaa tiettyä CMR-aluetta, ja korkein taso on VESA ClearMR 9000. Tällä näytöllä on ClearMR 9000 -luokitus eli korkein kuvanlaadun luokitus, mikä merkitsee vähäisintä epäterävyyttä.

Kaareva näyttö



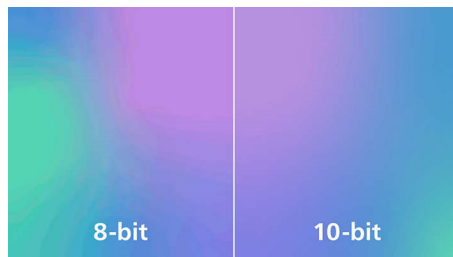
Kaareva työpöytä näyttö tekee käyttökokemuksesta entistäkin henkilökohtaisemman, sillä se asettaa käyttäjän työpöydän keskipisteeseen. Voit uppoutua täysillä näytön tapahtumiin.

DisplayHDR™ True Black 400



Tämä Philips-näyttö on VESA DisplayHDR™ True Black 400 -sertifioitu, minkä ansiosta varjot näkyvät hämmästyttävän yksityiskohtaisina ja mustan sävyt tavanomaista syvempinä. Katselukokemus on perinteisiä saman luminanssin näyttöjä vaikuttavampi. Näytössä on useita HDR-tiloja, jotka on optimoitu eri käyttötilanteisiin: HDR Game, HDR Movie, HDR Photo ja VESA DisplayHDR -sertifioitu taso.

Aito 10-bittinen värisyvyys

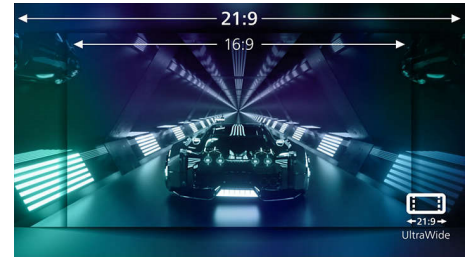


Tämä aidolla 10-bittisellä värisyvyydellä varustettu Philips-näyttö auttaa tuottamaan

34M2C8600/00

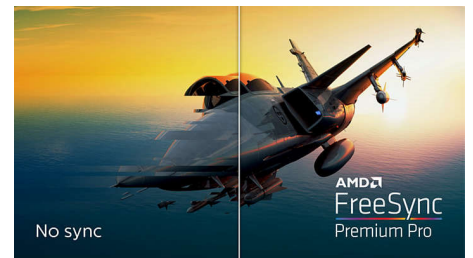
tarkkaa värierottelua vaativia töitä loistavalla väritarkkuudella ja alan standardeja noudattaen. Näyttö tuottaa luonnollisemmat siirtymät eri värisävyjen välillä perinteisiin 8-bittisiin näyttöihin verrattuna.

UltraWide, Crystal Clear -kuvat



Philips-näytöt takaavat UltraWide Quad HD -tekniikan ansiosta entistä terävämmät 3440 x 1440 pikselin kuvat. Tehokkaiden näyttöpaneelien, suuren pikselimäärän ja 178/178-katselukulmien ansiosta nämä uudet näytöt saavat kuvat ja grafiikan heräämään eloon. UltraWide 21:9 -muoto parantaa tuottavuutta, koska tiedostoja voi vertailla rinnakkain ja laajoja laskentataulukoita esittää selkeämmin. Philipsin näytöillä saat terävät kuvat käyttöösi myös vaativissa ammattisovelluksissa, kuten CAD-CAM-ratkaisuissa ja monimutkaisissa laskentataulukoissa.

AMD FreeSync™ Premium Pro



Pelätessä ei pitäisi joutua tekemään kompromisseja. AMD FreeSync™ Premium Pro luo aidontuntuisen HDR-pelikokemuksen. Pelaa sulavasti ja täydellä teholla ja nauti erinomaisesta HDR-kuvasta, jossa on lyhyt viive.

QD OLED

VESA CERTIFIED
ClearMR 9000

AMD
FreeSync
Premium Pro

Ultra Wide Color

Flicker-free

LowBlue Mode

Ultra Wide Color

Low Input Lag

USB-C

QD OLED -pelinäyttö
Evnia 8000 34" (86,36 cm), 3440 x 1440 (WQHD)

34M2C8600/00

Tekniset tiedot

Yhdistettävyyden

- Signaalitulo: HDMI 2.0 x 2, DisplayPort 1.4 x 1, USB-C x 1 (DP Alt -tila, kuva, tiedonsiirto ja virransyöttö)
- Synkronointitulo: Separate Sync
- Äänitulo ja -lähtö: Äänilähtö
- HDCP: HDCP 1.4 (HDMI/DisplayPort/USB-C), HDCP 2.2 (HDMI/DisplayPort/USB-C), HDCP 2.3 (HDMI/DisplayPort/USB-C)
- USB-keskitin: USB 3.2 Gen 1 / 5 Gbps, USB-B (lähtevä) x 1, USB-A (saapuva) x 4 (1 pikalataus B.C 1.2)

Kuva/näyttö

- Näytön koko: 34 tuumaa / 86,36 cm
- Kuvasuhde: 21:9
- Näyttöpaneelityyppi: QD OLED
- Kuvapistetiheys: 0,2315 x 0,2315 mm
- Kirkkaus: SDR: 250 (APL 100 %) nitia, HDR: 450 (APL 10 %) nitia, HDR E/P: 1 000 (APL 3 %) nitia
- Näyttövärit: Tukee 1,07 miljardia väriä (10 bittia)
- Värialue (tyypillinen): NTSC 121,3 %*, sRGB 148,8 %*, Adobe RGB 97,8 %*
- Värintoistoalue (väh.): DCI-P3: 99,3 %*
- Kontrastisuhde (tav.): 1 000 000:1
- SmartContrast: Mega Infinity DCR
- Vasteaika (tyypillinen): 0,03 ms (harmaa-harmaa)*
- Katselukulma: 178° (H) / 178° (V), C/R >10 000
- Kuvanparannus: SmartImage-pelitila
- Enimmäisresoluutio: HDMI: 3440 x 1440, 100 Hz; DP/USB-C: 3440 x 1440, 175 Hz
- Katselualaue: 800,1 (vaaka) x 337,1 (pysty) ja 1800R-kaarevuus*
- Pyyhkäisytaajuus: HDMI: 30–160 kHz (vaaka) / 48–100 Hz (pysty), DP/USB-C: 30–255 kHz (vaaka) / 48–175 Hz (pysty)
- sRGB
- Delta E: < 2 (sRGB)
- Välikymätön
- Pikselimäärä: 109,68 PPI
- LowBlue-tila

- Näyttöruudun pinnoite: Heijastamaton, 2H
- Matala viive
- EasyRead
- Adaptive Sync
- HDR: DisplayHDR True Black 400 -sertifioitu
- Ambiglow: 4 sivulla
- Kuvamuoto: RGB-Q-raita*

Power Delivery

- Virransyöttö: USB-C: enintään 90 W (5 V / 3 A, 7 V / 3 A, 9 V / 3 A, 10 V / 3 A, 12 V / 3 A, 15 V / 3 A, 20 V / 4,5 A)
- Versio: USB PD -versio 3.0

Helppokäyttöisyys

- Sisäiset kaiuttimet: 5 W x 2, DTS
- Plug & Play -yhteensopiva: DDC/CI, Mac OS X, sRGB, Windows 11/10/8.1/8/7
- Kätevä käyttö: Virtakytkin, Valikko/OK, Tulo/Ylös, Peliasetukset/Alas, SmartImage-pelitila
- Näyttökielekset: portugali (Brasilian), tšekki, hollanti, englanti, suomi, ranska, saksa, kreikka, unkari, italia, japani, korea, puola, portugali, venäjä, espanja, kiina (yksinkertaistettu), ruotsi, turkki, kiina (perint.), ukraina
- Muut käyttömukavuusominaisuudet: Kensington-lukko, VESA-kiinnitys (100 x 100 mm), VESA-teline
- MultiView: PIP/PBP-tila, 2 x laitetta
- KVM
- Alhainen sinisen valon taso: Vastaa alhaisen sinisen valon tason vaatimuksia*

Teline

- Korkeusääätö: 150 mm
- Kierrettävä liitin: -/+20 astetta
- Kallistuma: -5/20 astetta

Virta

- Virtalähde: Sisäinen, 100–240 VAC, 50-60 Hz
- Sammutettuna: 0,3 W (tav.)
- Käynnissä: 113,6 W (tav.)

- Valmiustilassa: 0,5 W (tav.)
- Virran merkkivalo: Käyttö – valkoinen, Valmiustila – valkoinen (vilkkuu)
- Energiatohokkuusluokka: G

Mitat

- Pakkaus millimetreinä (L x K x S): 930 x 525 x 282 mm
- Tuote ilman jalustaa (mm): 813 x 367 x 135 mm
- Tuote ja jalusta (korkeus enintään): 813 x 553 x 295 mm

Paino

- Tuote ja pakkaus (kg): 12,49 kg
- Tuote ja jalusta (kg): 8,70 kg
- Tuote ilman jalustaa (kg): 6,80 kg

Käyttöolosuhteet

- Korkeus merenpinnasta: Käyttö: 3 658 m, säilytys: 12 192 m
- Käyttölämpötila: 0–40 °C
- MTBF: 30,000 tuntia
- Suhteellinen kosteus: 20–80 %
- Varastointilämpötila: -20–60 °C

Kestävä kehitys

- Ympäristö ja energia: RoHS
- Kierrätettävä pakkausmateriaali: 100 %
- Erityiset aineet: Ei sisällä elohopeaa, Ei sisällä PVC-eikä BFR-muovia

Standardit

- Säännöstenmukaiset hyväksynät: CB, CE-hyväksytyt, FCC-luokka B, ICES-003, CU-EAC, EAEU RoHS, TUV/ISO9241-307, TUV-BAUART, cETLus

Kaappi

- Väri: Valkoinen
- Viimeistely: Kuvioitu

Tekniset tiedot

Pakkauksen sisältö:

- Johdot: HDMI-kaapeli, DisplayPort-kaapeli, lähtevä USB-kaapeli, USB-C–USB-C-kaapeli, virtajohto,
- VESA-teline
- Näyttö ja teline
- Käyttöohjeet

Julkaisupäivä 2024-05-03

© 2024 Koninklijke Philips N.V.
Kaikki oikeudet pidätetään.

Versio: 6.2.1

Tiedot voivat muuttua ilman erillistä ilmoitusta.
Tavaramerkit ovat Koninklijke Philips N.V:n tai omistajiensa omaisuutta.

EAN: 87 12581 79868 0

www.philips.com

- * Näytön kaaren säde millimetreinä
- * Aktiiviset pikselit: 3440 (vaaka) x 1440 (pysty). Pikselit yhteensä: 3456 (vaaka) x 1456 (pysty), 8 ylimääräistä kullakin sivulla, tilaa varattu pikselinsiirtoa varten.
- * Vasteaika on SmartResponse mukainen. Mittauskuvio on yksi vaakasuuntainen viiva.
- * Parhaan suorituskyvyn varmistamiseksi kannattaa tarkistaa, että näyttönohjain tukee tämän Philips-näytön enimmäisresoluutiota ja -virkistysaajuutta.
- * DCI-P3-alue CIE1976-standardin mukaan
- * NTSC-alue CIE 1976 -väriavaruuden mukaan
- * sRGB-alue CIE 1931 -väriavaruuden mukaan
- * Adobe RGB -alue CIE1976-standardin mukaan
- * USB-C-virransyöttö ja -lataus edellyttää USB-C-yhteensopivaa kannettavaa tietokonetta / laitetta, jonka on myös tuettava tarvittavia virranhallinta-asetuksia. Lisätietoja saat kannettavan tietokoneen / laitteen käyttöohjeista tai valmistajalta.
- * USB-C-vidiolähetykseen edellyttää, että kannettava tietokone tai muu laite on USB-C- ja DP Alt Mode -yhteensopiva.
- * Näytön 415–455 nm:n aallonpituudella tuottaman ja 400–500 nm:n aallonpituudella tuottaman valon suhteen on oltava alle 50 %.
- * Näyttö saattaa poiketa esitetyistä kuvista.