

# PHILIPS

Taulutelevisiot

Cineos

107 cm (42")

LCD

integroitu digitaalinen

42PFL7862D



## Tehosta katseluelämystäsi

### Pixel Plus 2 HD -tekniikka

Nauti täydellisestä katseluelämäyksestä tällä Philips Cineos -taulutelevisiolla. Siinä on Pixel Plus 2 HD Engine, Full HD 1080p -näyttö ja 100 Hz:n LCD -tekniikka. USB-liittimen avulla voit käyttää multimediassisältöä.

#### **Yksityiskohdilla on merkitystä**

- Kuosiin sopiva muotoiltu kääntyvä teline

#### **Täydellinen katselukokemus**

- Full HD LCD -näyttö, resoluutio 1 920 x 1 080
- Integroitu digitaalinen viritin DVB-T-vastaanottoon
- HD Ready korkealaatuisimman HD-signaalin näyttämiseen
- Pixel Plus 2 HD tuo enemmän yksityiskohtia, syvyyttä ja terävyyttä
- 100 Hz:n LCD-näyttö takaa liikkeen erinomaisen toiston (4 ms)
- HD Natural Motion tarjoaa huipputasaiset liikkeet Full HD -elokuissa

#### **Erittäin suorituskykyinen**

- 3 HDMI-tuloa: digitaalinen teräväpiirtoliitäntä yhdellä kaapelilla

#### **Täydellinen kuvanlaatu digitaalisiin valokuviin**

- USB-liittämän avulla multimediatoiston aloittaminen on helppoa ja nopeaa

# Kohokohdat

## Full HD LCD-näyttö 1920 x 1080 pikseliä



Full HD -näytössä on 1 920 x 1 080 pikselin laajakulmaresoluutio. Tämä on suurin mahdollinen resoluutio HD-lähdettä käytettäessä ja kuvan laatu on erinomainen. Näyttö tukee myös 1 080 pikselin signaaleja kaikista lähteistä, kuten Blu-ray ja HD-pelikonsolit. Signaalinkäsittely päivitetään tukemaan tätä huomattavasti suurempaa signaalin laatua ja resoluutiota. Tuloksena on terävä, väkkyvätön Progressive Scan -kuva, joka on erittäin kirkas ja jonka värit ovat upeat.

## Integroitu DVB-T-digitaaliviritin

Integroidulla DVB-T-digitaaliviritimellä voit vastaanottaa digitaalista maanpäällistä TV-signaalia ilman erillistä digisovitinta. Nauti laadukkaasta TV-ohjelmasta.

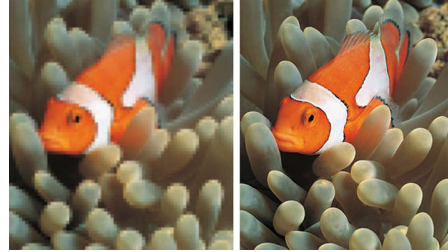
## HD Ready



Nauti aidon teräväpiirtotelevisiokuvan poikkeuksellisen hyvästä kuvanlaadusta ja ole täysin valmistautunut HD-lähteiden, kuten HDTV-digisovittimien tai Blu-ray-levyjen katsomiseen. HD Ready -tunnus osoittaa, että kuvanlaatu on parempi kuin Progressive Scan -toiminnossa. Se on Euroopan informaatio- ja kuluttajaelektronikkayhdistyksen EICTA:n asettamien standardien mukainen teräväpiirtonäyttö, jossa yhdistyvät teräväpiirtosignaalin korkeatasoinen kuva ja tarkka resoluutio. Siinä on yleissovitin sekä analogiselle YPbPr-liitännälle että HDCP:tä tukevalle pakkaamattomalle DVI- tai HDMI-

digitaaliliitännälle. Näyttötarkkuus on 720 pikseliä ja 1080i signaalia 50 ja 60 Hz:n taajuudella.

## Pixel Plus 2 HD



Pixel Plus 2 HD tarjoaa ainutlaatuisen kuvan, jossa yhdistyvät äärimmäinen tarkkuus, luonnolliset yksityiskohdat, suurempi syvyys, elävät värit ja pehmeä ja luonnollinen liike, oli lähteenä tavallinen TV, teräväpiirtotelevisio tai multimedialaite. Kukin sisääntulevan kuvan pikseli vahvistetaan vastaamaan paremmin ympäröiviä pikseleitä, mistä seuraa luonnollisempi kuva. Pixel Plus 2 HD myös havaitsee ja vähentää pakatun multimediiasällön häiriöitä, mikä takaa selkeän ja veitsenterävän kuvan. Digitaalinen kohinanvaimennus varmistaa, että kuva on täysin pehmeä, mutta samalla veitsenterävä.

## 100 Hz:n LCD

100 Hz:n LCD -näytön ansiosta kuva pysyy terävänä ja kirkkaana, vaikka liike näytöllä olisi nopeaa. Double Frame Rate Insertion -toiminto toimii suurella 100 Hz:n virkistystaajuudella. Tämä lisää liikkeen toiston terävyyden jopa kaksinkertaiseksi verrattuna perinteiseen LCD-näyttöön (BEW-vastaavuus, Perceived Blur-Edge-Width). Tämä ainutlaatuinen Philips-tekniikka nostaa LCD-näyttöjen liikkeen toiston tarkkuuden ennen näkemättömälle tasolle.

## HD Natural Motion



Philips on kehittänyt HD Natural Motion -tekniikan vähentämään nykimistä, jota esiintyy elokuvia toistettaessa. Palkittu

algoritmi arvioi kuvassa tapahtuvan liikkeen ja korjaa nykimisen sekä TV-lähetysistä että elokuvatallenteista (kuten DVD- ja Blu-ray Disc -levyjistä). Tuloksena on sulava ja erittäin terävä kuva, joka tekee katseluelämäyksestä todella miellyttävän.

## Esikiinnitetty kääntyvä teline

Korkealaatuinen teline on suunniteltu nimenomaan tälle televisiolle. Teline on esikiinnitetty televisioon. Taulutelevisio on helppo sijoittaa ilman jalustan kokoamista aiheuttavaa vaivaa. Nauti parhaasta mahdollisesta katselukulmasta kääntyvän telineen ansiosta.

## USB-multimedialiitäntä



USB-liitännän avulla voi toistaa useimpien USB-muistitikujen ja digitaalikameroiden (USB 1.1 -muistilaite) jpg-, mp3- ja alb-multimediatiedostoja (USB 1.1 -muistilaite). Saat valokuvat tai musiikkitiedostot käyttöösi liittämällä USB-laitteen television kyljessä olevaan korttipaikkaan. Valokuvien katselu ja musiikin kuuntelu on nyt todella vaivatonta.

## Kolme HDMI-tuloa

HDMI-tekniikalla muodostetaan pakkaamaton digitaalinen RGB-yhteys kuvalähteen ja kuvaruudun välille. Koska signaalia ei enää tarvitse muuntaa analogiseksi, signaalin laatu säilyy erinomaisena. Korkealaatuisen signaalin ansiosta kuvassa ei ole häiriöitä, ja se näyttää entistä selkeämmältä. HDMI:ssä käytetään suurinta mahdollista lähtötarkkuutta vaihtamalla tarvittavia tietoja lähdelaitteen kanssa. HDMI-tulo on täysin yhteensopiva DVI-lähteiden kanssa ja sisältää myös digitaalisen äänen tuen. HDMI:ssä käytetään HDCP-kopiointisuojausta. Kolmen HDMI-tulon ansiosta voit liittää laitteen useisiin kiintolevylähteisiin, esimerkiksi digisovittimeen ja Blu-ray-soittimeen. Televisiosi on valmis kaikkeen tulevaan.

# Tekniset tiedot

## Kuva/näyttö

Kuvasuhde: 16:9

Ruudun halkaisija (tuuma): 42 tuumaa

Ruudun halkaisija (cm): 107 cm

Rungon väri: Tumma antrasiitti

Kirkkaus: 550 cd/m<sup>2</sup>

Kuvanparannus: Pixel Plus 2 HD, HD Natural Motion, Dynaaminen kontrastisäätö, 1080p, 50/60 Hz:n käsittely, 1080p, 24/25/30 Hz:n käsittely, 3:2/2:2-liikemuunto, 3D-kampasuodatin, Active Control ja valosensori, Viivojen sahalaitaisuuden poisto, Progressive Scan -toiminto, Pulse Killer -siru, Widescreen Plus, 100 Hz:n LCD, Kaksinkertainen kuvanopeus

Kontrastisuhte (tav.): 1 200:1

Kuvaruututyyppi: LCD Full HD -näyttö, W-UXGA, aktiivimatriisi

Näytön resoluutio: 1920 x 1080p

Dynaaminen näytön kontrastisuhte: 8000:1

Vasteaika (tyypillinen): 4 (BEW-vastaavuus) ms

Katselukulma: 176° (vaaka) / 176° (pysty)

Näytönparannus: Heijastuksia vähentävä näyttö

Värinkäsittely: 4 biljoonaa väriä (14 bittinen, RGB)

## Tuettu näyttöresoluutio

Tietokoneformaatiit: 640 x 480, 60 Hz, 800 x 600, 60 Hz, 1024 x 768, 60 Hz, 1280 x 768, 60 Hz, 1360 x 768, 60 Hz, 1920 x 1080i, 60 Hz, 1920 x 1080p, 60 Hz

Videoformaatiit: 480i, 60 Hz, 480p, 60 Hz, 576i, 50 Hz, 576p, 50 Hz, 720p, 50, 60 Hz, 1080i, 50, 60 Hz, 1080p, 24, 25, 30 Hz, 1080p, 24, 50, 60 Hz

## Viritin/vastaanotto/signaaliinsiirto

Antenniliitäntä: 75 ohmin koaksiaali (IEC75)

Virittimen aaltoalueet: Hyperband, S-kanava, UHF, VHF

TV-järjestelmä; televisio: DVB COFDM 2K/8K

Digitaalitelevisio: DVB-T \*

Videotoisto: NTSC, SECAM, PAL

## Multimediasovellukset

Multimedialiitännät: USB

Toistoformaatiit: MP3, Kuvaesitystiedostot (alb), JPEG-stillkuvat

## Käyttömukavuus

Katselunesto: Lapsilukko

Helppo asennus: Automaattiohjelman nimeäminen, ACI (Automatic Channel Install), ATS (Automatic Tuning System), Automaattitallennus, Digitaalinen PLL-viritys, Plug & Play

Helppokäyttöinen: 4 suosikkiohjelmien luetteloa, Autom. äänenvoimakkuussäätö (AVL), Esiasetuksissa Delta-äänenvoimakkuus, Graafinen käyttöliittymä, Näyttövalikot, Ohjelmaluettelo, Ohjattu asetustoiminto, Sivupainike

Kello: Smart-kello

Näyttöformaatin säätö: skaalaamaton (1080p, piste pisteeltä), 4:3, 6 laajakuvatilaa, Automaattinen säätö, 14:9-elokuvaalaajennus, 16:9-elokuvaalaajennus, Tekstityksen ja otsikon vaihto, Super Zoom, Laajakuva

Multimedia: Digital Media Reader (selain), USB-automaattikytkentä

Elektroninen ohjelmaopas: EPG, Now + Next, 8 päivän elektroninen ohjelmaopas

Kaukosäädin: TV

Kaukosäätimen tyyppi: RC4350

Teksti-tv: 1 200 sivun Hyperteksti-tv

Päivitetävä ohjelmisto: Ohjattu ohjelmiston automaattipäivitys, Päivitetävä ohjelmisto USB:n kautta

Kuva kuvassa -toiminto: Kahden televisiosivun näyttö

Teksti-tv:n parannukset: Habit Watch -toiminto, Ohjelmatietopalkki

## Ääni

Lähtöteho (RMS): 2 x 8 W

Äänenparannus: DSP (Digital Signal Processing), Graafinen taajuuskorjain, Dynamic Bass Enhancement -korostus  
Äänentoistojärjestelmä: Virtual Dolby Digital, BBE

## Kaiuttimet

Sisäiset kaiuttimet: 4

Kaiutintyyppit: Sisäiset bassokaiuttimet (wOOx), Diskanttialotti

## Liitännät

HDMI-ominaisuudet: Kaapelin taajuuskorjain, Luokkien 1 ja 2 kaapelit, Pakattu ääni, Ensimmäisen multirate-muodon tuki, PC-muodon tuki, Tarkkuudet 720p, 1080i ja 1080p

Etu- ja sivuliitännät: Äänitulo v/o, CVBS-tulo, Kuulokelähtö, S-video-tulo, USB

Ext 1 Scart: Audio L/R, CVBS-tulo/-lähtö, RGB

Ext 2 Scart: Audio L/R, CVBS-tulo/-lähtö, RGB

Muut liitännät: Analoginen äänilähtö (v/o), S/PDIF-lähtö (koaksiaali), Common Interface

Ext 3: YPbPr, Äänitulo v/o

Ext 4: HDMI 1.3

Ext 5: HDMI 1.3

Ext 6: HDMI 1.3

## Virta

Verkkovirta: 220 - 240 VAC +/- 10 %

Ympäristön lämpötila: 5–35 °C

Virrankulutus: 232 W

Virrankulutus valmiustilassa: 0,8 W

## Lisätarvikkeet

Mukana tulevat lisätarvikkeet: Pöytäjalusta, jossa kiertonivel, Antennijohto

## Mitat

Laatikon syvyys: 310 mm

Laitteen paino: 26,6 kg

Laitteen leveys: 1060 mm

Sopii seinätelineeseen: 600 x 400 mm

Laatikon korkeus: 881 mm

Laatikon leveys: 1160 mm

Laitteen korkeus: 675 mm

Paino pakattuna: 37 kg

Laitteen syvyys: 125 mm

Laitteen korkeus (jalustan kanssa): 740 mm

Laitteen syvyys (jalustan kanssa): 256 mm

Tuotteen paino (+jalusta): 30.2 kg

