

Philips
LCD-skärm med SoftBlue-
teknik

E-line

22 (visningsyta om 21,5 tum)
Full HD-skärm (1920 x 1080)



227E6EDSD

SoftBlue-teknik

utvecklad för dina ögons välbefinnande

Utformad för dig: den eleganta nya Philips E-line-skärmen har SoftBlue-teknik som ger enastående färgstarka bilder som är skonsamma för ögonen.

Elegant design

- Tunn, elegant design som passar in i ditt hem
- Moderna pekkontroller kompletterar designen
- Utmärkt blank yta som passar in i ditt hem

Suverän bildkvalitet

- SmartControl Lite: För snabba och enkla skärminställningar
- SmartImage Lite för att enkelt optimera bildinställningar
- SmartContrast för rika, svarta nivådetaljer
- 16:9 Full HD-skärm för skarpa, detaljerade bilder
- IPS-ADS-bred synfältsteknik för bild- och färgprecision
- SoftBlue-teknik är mindre ansträngande för ögonen och bibehåller färgen

Upplev uppslukande multimedia

- MHL-teknik för mobilt innehåll på stor skärm

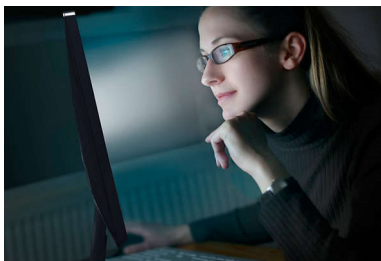
Grönare varje dag

- Låg strömförbrukning minskar elkostnaden

PHILIPS

Funktioner

SoftBlue-teknik



SoftBlue LED-tekniken utnyttjar en smart teknik för att minska andelen skadligt kortvågigt blått ljus utan att färgen eller bilden i teckenfönstret påverkas. SoftBlue LED-tekniken har godkänts av internationella testorganisationer (TUV Rheinland) för att minska andelen skadligt blått ljus.

IPS-ADS-teknik



I IPS-ADS-skärmar används en avancerad teknik som ger dig ett extra brett synfält på 178/178 grader. Detta gör att du kan se skärmen från nästan vilken vinkel som helst. Till skillnad från vanliga TN-paneler ger IPS-ADS-skärmarna otroligt skarpa bilder med livfulla färger, vilket gör dem perfekta inte bara för bilder, filmer och webbsurfning, utan även för professionella program som kräver färgprecision och konstant ljusstyrka.

16:9 Full HD-skärm



Full HD-skärmen har en widescreen-upplösning på 1920 x 1080p. Det är den högsta

upplösningen för HD-källor för bästa möjliga bildkvalitet. Den är helt framtidssäkrad eftersom den har funktioner för 1080p-signaler från alla källor, inklusive de senaste som Blu-ray och avancerade HD-spelkonsoler. Signalbearbetningen har uppgraderats för att fungera med den här mycket högre signalkvaliteten och -upplösningen. Bilderna blir fantastiska och flimmerfria med Progressive Scan, optimal ljusstyrka och suveräna färger.

SmartImage Lite

SmartImage Lite är en exklusiv, ledande Philips-teknik som analyserar innehåll som visas på skärmen. Utifrån det scenario du väljer förbättrar SmartImage Lite dynamiskt kontrast, färgmättnad och bild- och videoskärpa för ultimata skärmprestanda – allt i realtid med en enda knapptryckning.

SmartControl Lite

SmartControl Lite är nästa generations programvara för 3D-ikonbaserad GUI-bildskärmskontroll. Det gör att användaren kan finjustera de flesta parametrarna på bildskärmen, till exempel färg, ljusstyrka, skärmmalibrering, multimedia, ID-hantering osv. med musen.

SmartContrast



SmartContrast är en teknik från Philips som analyserar det du tittar på, automatiskt justerar färgerna samt kontrollerar bakgrundsljusets intensitet så att kontrasten dynamiskt förbättras. På så sätt får du bästa möjliga digitala bilder och videor, och du drar även nytta av det när du spelar spel där mörka nyanser visas. När du väljer ekonomiläget justeras kontrasten och bakgrundsljudet finjusteras, vilket ger en perfekt visning av de

program du använder dagligen på kontoret samtidigt som energiförbrukningen sänks.

Smidig design

Tunn, elegant design som passar in i ditt hem

Moderna pekkontroller



Pekkontroller är intelligenta, beröringskänsliga ikoner som ersätter utstickande knappar. Användaren kan ställa in skärmen enligt önskemål. Pekkontrollerna reagerar på minsta beröring och gör att skärmen känns modern.

MHL-teknik



MHL (Mobile High Definition Link) är ett mobilt ljud-/videogränssnitt för direkt anslutning av mobiltelefoner och andra bärbara enheter till högupplösta skärmar. Med en MHL-kabel (tillval) kan du ansluta din MHL-kompatibla mobila enhet till den här stora Philips MHL-skärmen och se dina HD-videoklipp få liv med fullt digitalt ljud. Förutom att njuta av dina mobila spel, foton, filmer och andra appar på storbild kan du samtidigt ladda din mobila enhet så att du aldrig får slut på ström under användning.

Utmärkt blank yta

Utmärkt blank yta som passar in i ditt hem

Låg strömförbrukning

Låg strömförbrukning minskar elkostnaden



Specifikationer

Anslutningar

- Signalingång: VGA (analog), DVI-D (digital, HDCP), MHL-HDMI (digital, HDCP)
- Synkingång: Separat synkronisering, Synk på grönt
- Ljud (ingång/utgång): HDMI-ljudutgång

Bild/visning

- Panelstorlek: 21,5 tum/54,6 cm
- Bildförhållande: 16:9
- LCD-paneltyp: IPS-ADS LCD
- Bakgrundsbelysningstyp: WV-LED-system
- Bildpunktavstånd: 0,248 x 0,248 mm
- Optimal upplösning: 1 920 x 1 080 vid 60 Hz
- Ljusstyrka: 250 cd/m²
- Antal färger: 16,7 M
- Kontrastförhållande (medel): 1000:1
- SmartContrast: 20 000 000:1
- Svarstid (medel): 5 ms (grå till grå)
- Synfältsvinkel: 178° (H)/178° (V), vid C/R > 10
- Bildförbättring: SmartImage Lite
- Effektiv visningsyta: 476,6 (H) x 268,1 (B)
- Avsökningfrekvens: 30–83 kHz (H) / 56–75 Hz (V)
- sRGB
- MHL: 1080P vid 60 Hz
- SoftBlue

Bekvämlighet

- Plug & Play-kompatibel: DDC/CI, Mac OS X, sRGB, Windows 7, Windows 8
- Bekväm användning: Ström på/av, Meny, 4:3/Bred, Ingång, SmartImage Lite
- OSD-språk: Brasiliansk portugisiska, Tjeckiska, Nederländska, Engelska, Finnish, Franska, Tyska, Grekiska, Ungerska, Italienska, Japanska, Koreanska, Polera, Portugisiska, Ryska, kinesiska (förenklad), Spanska, Svenska, Traditionell kinesiska, Turkiska, Ukrainska
- Annan bekvämlighet: Kensington-lås

Ställning

- Lutning: -5/20 grader

Effekt

- Strömförsörjning: Extern, 100–240 V AC, 50–60 Hz

- Av-läge: 0,3 W (medel)
- Aktivt läge: 15,52 W (medel) (testmetoden EnergyStar 6.0)
- Standbyläge: 0,5 W (medel)
- Power LED-indikator: Användning - vit, Standbyläge - vit (blinkande)

Mått

- Produkt med stativ (mm): 511 x 400 x 212 mm
- Förpackning i mm (B x H x D): 562 x 466 x 106 mm
- Produkt utan stativ (mm): 511 x 318 x 36 mm

Vikt

- Produkt med förpackning (kg): 4,50 kg
- Produkt med stativ (kg): 2,95 kg
- Produkt utan stativ (kg): 2,58 kg

Driftförhållanden

- Höjd: Drift: 3 658 m, icke-drift: 12 192 m
- Temperaturintervall (drift): 0 °C till 40 °C °C
- MTBF: 30 000 timmar
- Relativ luftfuktighet: 20–80 % %
- Temperaturintervall (förvaring): -20 °C till +60 °C °C

Hållbarhet

- Miljö och energi: EnergyStar 6.0, RoHS, Kvicksilverfri
- Återvinningsbart förpackningsmaterial: 100 %

Uppfyllelse och standarder

- Myndighetsgodkännande: BSMI, CCC, CE-märke, cETLus, FCC, klass B, GOST, SASO, Semko, TUV/ISO9241-307, WEEE

Hölje

- Färg: BlackCherry
- Slutför: Blank

Förpackningens innehåll:

- kablar: VGA-effekt
- Skärm med stativ
- Användardokumentation



Publiceringsdatum
2024-04-12

Version: 7.0.1

EAN: 87 12581 73131 1

© 2024 Koninklijke Philips N.V.
Med ensamrätt.

Specifikationerna kan ändras utan föregående meddelande. Alla varumärken tillhör Koninklijke Philips N.V. eller sina respektive ägare.

www.philips.com

- * Den här Philips-skärmen är MHL-certifierad. Om din MHL-enhet inte kan anslutas eller inte fungerar som den ska bör du titta i dokumentationen för MHL-enheten eller vända dig till butiken där du köpte den. Det kan hända att du måste köpa en MHL-kabel eller adapter av ett visst märke för att enheten ska fungera
- * Kräver valfri MHL-certifierad mobil enhet och MHL-kabel (medföljer inte). Fråga din MHL-enhetsåterförsäljare om kompatibilitet.
- * Standby-/av-läget för ErP:s lågenergiläge är inte tillgängligt för MHL-enhetens laddningsfunktion
- * En fullständig lista över MHL-aktiverade produkter finns på www.mhlconsortium.org
- * Märket och varumärket "IPS" samt tillhörande teknikpatent tillhör respektive ägare.
- * Svarstidsvärde lika med SmartResponse