

Philips Signage Solutions
Дисплей Q-Line

43"

Прямая светодиодная
подсветка
Full-HD

BDL4330QL



Новый уровень

Простой в настройке дисплей 16:7.

Передавайте информацию и очаровывайте зрителей с помощью профессионального дисплея Philips Q-Line Full HD. Это надежное решение можно установить и настроить максимально быстро без необходимости в дополнительном аппаратном обеспечении.

Потрясающее изображение. Стабильная работа.

- Full HD. Четкие изображения. Отменная контрастность

Настройка без лишних усилий. Полный контроль.

- Управляйте, отслеживайте и поддерживайте с CMND & Control
- CMND & Create. Создание и воспроизведение собственного контента
- Удаленное управление системой через CMND

Экономичное системное решение

- Автоматическое управление подсветкой для энергосбережения
- Встроенный медиаплеер. Легко планируйте отображение контента с USB-накопителя
- Внутренняя память. Выгружайте контент для воспроизведения без задержек
- Простое управление. Управляйте работой дисплеев в сети в удаленном режиме

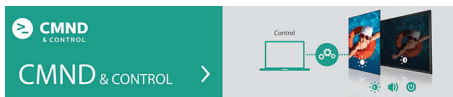
PHILIPS

Основные особенности

CMND

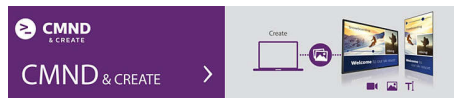
Контролируйте свою сеть из профессиональных дисплеев Philips. CMND позволяет управлять, обновлять, обслуживать и использовать устройство посредством простого интерфейса. От установки до ежедневного использования.

CMND & Control



Подключайте дисплеи к сети посредством подключения ABC. CMND & Control позволяет выполнять такие важные функции, как управление входными разъемами и отслеживание состояния дисплея. И неважно, сколько дисплеев в сети — один или сто.

CMND & Create



Управляйте контентом с помощью CMND & Create. Сенсорный интерфейс позволяет с легкостью публиковать собственный контент, будь то цифровой аналог штендера или бренд и информация о компании. Предустановленные шаблоны и интегрированные виджеты обеспечат быстрое добавление и настройку отображения фотографий, текста и видеоряда.

Встроенный медиаплеер

Легко составляйте расписание отображения с USB-накопителя. Ваш профессиональный дисплей Philips будет пробуждаться из режима ожидания, воспроизводить необходимый контент, а по окончании воспроизведения вновь уходить в режим ожидания.

Внутренняя память

Сохраняйте и воспроизводите контент без необходимости постоянно использовать внешний проигрыватель. Ваш профессиональный дисплей Philips имеет внутреннюю память, что позволяет загружать на него медиафайлы для отображения или воспроизведения. Внутренняя память также выступает в качестве буфера при потоковой передаче онлайн-контента.

Энергосбережение

Автоматическое управление подсветкой для энергосбережения

Full HD. Четкие изображения. Четкий

Full HD. Четкие изображения. Отменная контрастность

Простое управление

Простое управление. Управляйте работой дисплеев в сети в удаленном режиме

Характеристики

Взаимодействие

- Цифровой аудиовыход: Аудио левый/правый (RCA), Разъем 3,5 мм
- Видеовход: DVI-D, HDMI, Компонентный (RCA), Композитный (RCA), VGA (аналоговый D-Sub)
- Аудиовход: Разъем 3,5 мм, Аудио левый/правый (RCA)
- Другие подключения: USB
- Внешнее управление: RJ45, Разъем RS232C (вход/выход) 2,5 мм, Разъем IR (вход/выход) 3,5 мм

Изображение/дисплей

- Размер экрана по диагонали (метрич.): 108 см
- Размер экрана по диагонали (в дюймах): 42.5 (дюймы)
- Формат изображения: 16:9
- Разрешение панели: 1920 x 1080p
- Шаг пиксела: 0,49 x 0,49 мм
- Оптимальное разрешение: 1920 x 1080 при 60 Гц
- Яркость: 350 кд/м²
- Цвета дисплея: 16,7 миллиона
- Коэфф. контрастности (типич.): 3 000:1
- Динамическая контрастность: 500 000:1
- Время отклика (типич.): 6,5 мс
- Угол просмотра (по горизонтали): 178 градусов
- Угол просмотра (по вертикали): 178 градусов
- DICOM: Clinical D-image

Удобство

- Ячеичная матрица: До 15 x 15
- Функции сохранения экрана: Сдвиг пикселей
- Управление с клавиатуры: Блокируемый, Скрытое
- Сквозной канал сигнала: RS232, Проходной вход IR
- Энергосберегающие функции: Smart Power
- Возможность сетевого управления: RS232, RJ45, Один провод (HDMI-CEC)
- Память: Доступ к внутренней памяти, 8 ГБ eMMC
- Запуск: Задержка включения, Статус включения, Автоматическое включение по LAN
- Окно загрузки: Включение или выключение логотипа Philips

Звук

- Встроенные АС: Среднеквадратичная

мощность 2 x 10 Вт

Мощность

- Электропитание: 100 ~ 240 В перем. тока
- Потребление (в режиме работы): 87 Вт (метод проверки EnergyStar 6.0)
- Энергопотребление в режиме ожидания: $\leq 0,5$ Вт

Поддерживаемое разрешение дисплея

- Компьютерные форматы: 640 x 480, 60, 67, 72, 75 Гц, 800 x 600, 56, 60, 72, 75 Гц, 1024 x 768, 60 Гц, 1280 x 768, 60 Гц, 1280 x 800, 60 Гц, 1360 x 768, 60 Гц, 1366 x 768, 60 Гц, 1440 x 900, 60 Гц, 1920 x 1080, 60 Гц
- Видеоформаты: 480i, 60 Гц, 480p, 60 Гц, 576p, 50 Гц, 576i, 50 Гц, 720p, 50, 60 Гц, 1080i; 50, 60 Гц, 1080p, 50, 60 Гц

Размеры

- Ширина устройства: 968,2 миллиметра
- Масса продукта: 8,70 кг
- Высота устройства: 559,4 миллиметра
- Глубина устройства: 59,9 миллиметра
- Ширина устройства (в дюймах): 38,12 (дюймы)
- Высота устройства (в дюймах): 22,02 (дюймы)
- Настенное крепление: 400 x 400 мм, 200 x 200 мм, M6
- Глубина устройства (в дюймах): 2,36 (дюймы)
- Ширина рамки: 11,9 (сверху, слева, справа) / 14,9 (снизу) мм
- Вес изделия (фунты): 19,18 фунта

Условия эксплуатации

- Диапазон температур (эксплуатация): 5~40 °C
- Среднее время между отказами: 50 000 часов
- Относительная влажность: 20~80 %
- Диапазон температур (хранение): от -20 до 60 °C

Мультимедийные приложения

- USB — воспроизведение видео: 3G2, 3GP, ASF, ASX, AVI, DAT, F4V, FLV, M2TS, M4V, MK3D, MKV, MOV, MP4, MPE, MPEG, MPG, MTS, QT, TRP, TS, TTS, VOB, WEBM, WMV, XviD
- USB — воспроизведение изображений: BMP, GIF, JPEG, JPG
- USB — воспроизведение аудио: AAC, AC3, AIF, AIFF, Технология AMR, EC3, M4A, MP3, OGA,

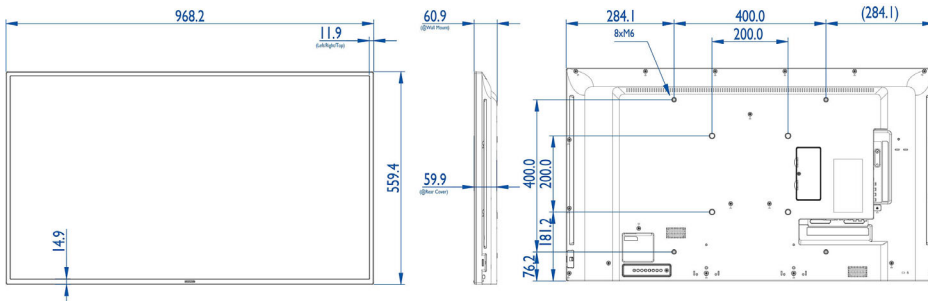
OGG, WAV, WMA

Аксессуары

- Входящие в комплект аксессуары: Шнур питания сети переменного тока, Кабель RS232, Кабель VGA, Пульт ДУ, Батарейки для пульта ДУ, Инструкция по эксплуатации на CD-ROM, Краткое руководство пользователя

Прочее

- Языки экранных меню: Английский, Французский, Немецкий, Итальянский, Польский, Русский, Испанский, Турецкий, Упрощенный китайский, Традиционный китайский
- Гарантия: Гарантия на 3 года
- Подтвержденное соответствие нормативам: CE, CCC, UL/cUL, C-Tick, BSMI, CB, GOST, CEC, EPA



Дата выпуска 2024-04-29

Версия: 1.1.1

EAN: 87 12581 73030 7

© 2024 Koninklijke Philips N.V.
Все права защищены.

Характеристики могут меняться без предварительного уведомления. Торговые марки являются собственностью Koninklijke Philips N.V. или соответствующих владельцев.

www.philips.com