



Philips Gaming Monitor
Дисплей 4K HDR с
Ambiglow

Momentum

32 (31,5"/80 см диаг.)
3840 x 2160 (4K UHD)



326M6VJRMВ

Влезте в момента

Дисплей Momentum 4K UHD с Ambiglow представя ново ниво на потапяне. Бързото действие изглежда безупречно с технологията Adaptive-sync и краткото закъснение при въвеждане. DisplayHDR 600 осигурява изключително ясно и богато качество на изображението, което ще ви завладее.

Функции, разработени за геймърските нужди

- По-малко умора на очите с технологията Flicker-Free
- Режим LowBlue за ненатоварваща за очите работа
- Настройваща се височина за по-голямо ергономично удобство

Създаден за бързо действие

- Безпроблемно плавно действие с технологията Adaptive Sync
- Краткото закъснение при въвеждане намалява времето забавяне между устройствата и монитора

Дизайн, който засилва сетивата

- Ambiglow прави забавленията по-въздействащи с ореол от светлина
- Подобрено аудио с DTS Sound™

Разширете зрителското си изживяване

- Разделителна способност UltraClear 4K UHD (3840x2160) за прецизност
- По-широка гама от цветове с Ultra Wide-Color за ярка картина
- DisplayHDR 600 за отлични визуални акценти

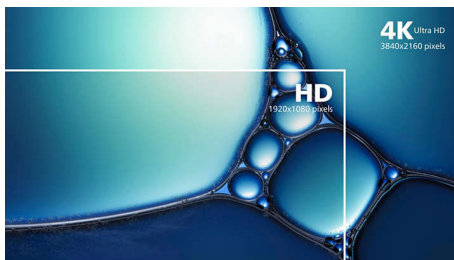
PHILIPS

Дисплей 4K HDR с Ambiglow
Momentum 32 (31,5"/80 см диам.), 3840 x 2160 (4K UHD)

326M6VJRM/00

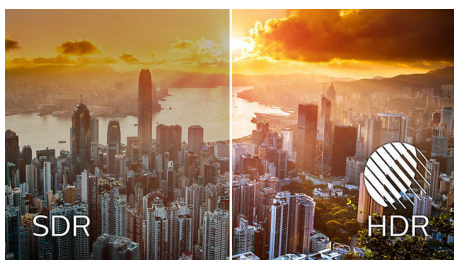
Акценти

Разделителна способност UltraClear 4K UHD



Тези дисплеи Philips използват високоефективни панели, за да осигурят изображения с разделителна способност UltraClear, 4K UHD (3840 x 2160). Независимо дали сте високоспециалист, който се нуждае от изключително детайлни изображения за CAD решения, използвате 3D графични приложения, или сте финансов гений, който работи над огромни електронни таблици, дисплеите Philips ще вдъхнат живот на изображенията и графиките ви.

DisplayHDR 600



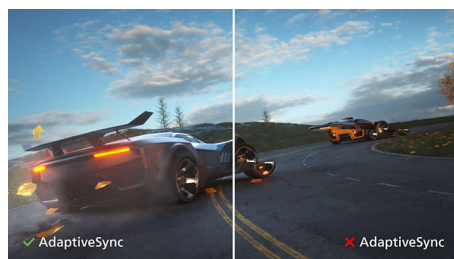
DisplayHDR 600 със сертификат от VESA предоставя драматично и различно визуално изживяване. За разлика от други "HDR съвместими" екрани истинският DisplayHDR 600 произвежда удивителна яркост, контраст и цветове. С помощта на локално затъмняване и супервисока яркост от до 600 нита изображенията оживяват с усъвършенствани акценти, които включват по-дълбоки и по-наситени черни цветове. Той предоставя по-пълна палитра от богати нови цветове, което ви дава визуално изживяване, завладяващо сетивата ви.

Технология Ultra Wide-Color



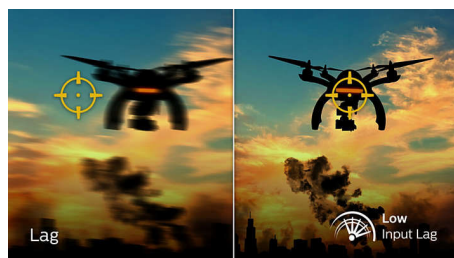
Технологията Ultra Wide-Color предоставя по-широк спектър от цветовете за брилянтна картина. По-широката "цветова гама" на Ultra Wide-Color предоставя по-естествени зелени, по-ярки червени и по-наситени сини нюанси. Насладете се на по-живи и наситени цветове на мултимедийно съдържание, забавление, изображения и дори продуктивност с технологията Ultra Wide-Color.

Технология Adaptive-Sync



Играенето не трябва да бъде избор между накъсан геймплей и насечени кадри. Получете плавна производителност без артефакти при почти всякаква кадрова честота с технологията Adaptive Sync, безпроблемно бързо обновяване и свръхбързо време за реакция.

Кратко закъснение при въвеждане



Закъснението при въвеждане е количеството време, което изминава от извършването на действие чрез свързани

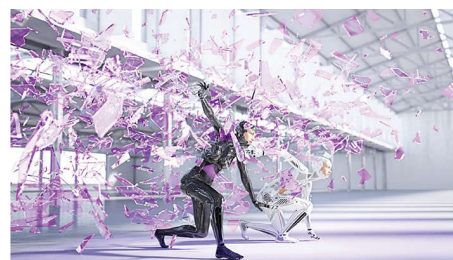
устройства и виждането на резултата на екрана. Краткото закъснение при въвеждане намалява времето за забавяне между въвеждането на команда от вашите устройства към монитора. Силно подобрете играенето на видеоигри, които изискват бърза реакция, което ще бъде особено важно за този, който играе забързани конкурентни игри.

Технология Ambiglow



Ambiglow добавя ново измерение на вашето изживяване при гледане. Иновативната технология Ambiglow увеличава екрана, като създава обгръщащ ореол от светлина. Бързият му процесор анализира входящото визуално съдържание и постоянно адаптира цвета и яркостта на излъчваната светлина, за да съответстват на изображението. Лесните за използване опции ви позволяват да настроите обстановката според предпочитанията си. Особено подходящ за гледане на филми, спортове, или играене на игри, Philips Ambiglow ви предлага уникално и потапящо изживяване при гледане.

DTS Sound™



DTS Sound е решение за обработка на аудио, предназначено за оптимизирано възпроизвеждане на музика, филми, поточно излъчване и игри на компютъра, независимо от формата. DTS Sound ви предоставя завладяващо виртуално съраунд изживяване с пълни бази, подобряване на диалога и максимална сила на звука без прекъсвания и изкривявания.

4K
Ultra HD

VESA CERTIFIED
DisplayHDR 600

Ultra Wide Color

Adaptive-Sync

Low Input Lag

DTS
Sound

LowBlue Mode

Flicker-free

Height
Adjustment

Спецификации

Възможности за свързване

- Вход за сигнал: HDMI 2,0 x 3, DisplayPort 1,4 x 1
- USB: USB 3.0 x 4 (2 с бързо зареждане)*
- Вход за синхросигнал: Отделна синхронизация
- Аудио (вход/изход): Звуков вход за PC, Изход за слушалки

Картина/дисплей

- Размер на панела: 31,5 инча/80 см
- Съотношение на размерите на картината: 16:9
- Тип на LCD панела: MVA
- Вид подсветка: Система W-LED
- Стъпка на пикселите: 0,181 x 0,181 мм
- Оптимална разделителна способност: 3840 x 2160 при 60 Hz
- Яркост: 400 кандела/м² (типично), 600 кандела/м² (върхово) нит
- Цветовете на дисплея: Поддръжка на 1,07 милиарда цвята
- Цветова гама (основна): NTSC 114%*, sRGB 135%*
- Цветова гама (мин.): Покритие BT. 709: 100%*, покритие DCI-P3: 98,61%*
- Съотношение на контраста (типично): 3000:1
- SmartContrast: 80 000 000:1
- Време на отговор (типично): 4 ms (от сиво до сиво)*
- Зрителен ъгъл: 178° (хор.)/178° (верт.), при C/R > 10
- Подобрение на картината: SmartImage game
- Ефективна зона на гледане: 698,4 (хор.) x 392,85 (верт.)
- Честота на сканиране: 30 – 160 kHz (хор.)/40 – 60 Hz (верт.)
- sRGB
- Flicker-free
- Плътност на пикселите: 140 PPI
- Режим LowBlue
- Покритие на екрана на дисплея: Срещу отблясъци, 3H, замъгляване 25%
- Кратко закъснение при въвеждане
- Адаптивно синхронизиране
- HDR: Сертифициран DisplayHDR 600
- Ambiglow

Удобство

- Вградени високоговорители: 5 W x 2 с DTS звук
- Plug & Play съвместимост: DDC/CI, Mac OS X, sRGB, Windows 10/8.1/8/7
- Удобство за потребителя: Меню, Вход, SmartImage Game, Сила на звука, Захранване
- Езици на екранното меню: Португалски (Бразилия), Чешки, Холандски, Английски, Фински, Френски, Немски, Гръцки, Унгарски, Италиански, Японски, Полски, Португалски, Руски, опростен китайски, Испански, Шведски, Традиционен китайски, Турски, украински
- Други удобства: ключалка "Кенсингтън", VESA монтиране (100 x 100 мм)

- Софтуер за управление: SmartControl
- MultiView: Режим PIP/PBP*, 2 устройства

Стойка

- Регулиране на височината: 110 мм
- Наклоняване: -5/20 градуса

Захранване

- Електрозахранване: Външна, 100 – 240 V променлив ток, 50 – 60 Hz
- Режим изключено: < 0,3 W (обикновено)
- Режим включено: 40,57 W (обикн.) (метод на изпитване EnergyStar)
- Режим готовност: < 0,5 W (обикн.)
- LED индикатор на захранването: Включено – бяло, Режим на готовност – Бяло (мигащо)
- Енергиен етикет с клас: G

Размери

- Изделие със стойка (мм): 728 x 604 x 206 мм
- Опаковка в мм (Ш x В x Д): 822 x 580 x 394 мм
- Изделие без стойка (мм): 728 x 432 x 58 мм

Тегло

- Изделие с опаковка (кг): 11,02 кг
- Изделие със стойка (кг): 7,21 кг
- Изделие без стойка (кг): 5,45 кг

Работни условия

- Надморска височина: Работа: +12 000 фута (3658 м), Неактивност: +40 000 фута (12 192 м)
- Температурен диапазон (работен): 0 до 40 °C
- Средно време между отказите: 50 000 часа (изключена подсветка) час(а)
- Относителна влажност: 20 – 80 %
- Температурен диапазон (съхранение): -20 до 60 °C

Устойчивост

- Околна среда и енергия: Директива RoHS, EnergyStar 7.0, Сертифицирано по TCO
- Рециклируеми материали на опаковката: 100 %
- Специфични субстанции: Без живак, Корпус без PVC/BFR

Съответствие и стандарти

- Одобрения от регулаторните органи: CE маркировка, CU-EAC, TUV/ISO9241-307, TUV-BAUART, cETLus, FCC Class B

Корпус

- Цвят: Черно
- Покритие: Гланц

Какво има в кутията?

- Кабели: HDMI кабел, DP кабел, захранващ кабел
- Монитор със стойка
- Документация за потребителя



Дата на издаване
2024-04-16

Версия: 5.0.1

EAN: 87 12581 75754 0

© 2024 Koninklijke Philips N.V.
Всички права запазени.

Спецификациите могат да се променят без предупреждение. Търговските марки са собственост на Koninklijke Philips N.V. или на съответните си притежатели.

www.philips.com

* Стойност на време за отговор, равняваща се на SmartResponse
* BT. 709/DCI-P3 покритие, базирано на CIE1976
* Зона NTSC, базирана на CIE1976
* Зона sRGB, базирана на CIE1931
* Бързо зареждане, отговарящо на стандарт BC 1.2 за USB
* Мониторът може да изглежда различно от характерните изображения.