



Philips Brilliance  
Moniteur ACL avec mode  
de jeu SmartImage

**144 Hz**  
61 cm (24")



**242G5DJEB**

## Jeu 144 Hz

Cet écran de jeu avancé Philips rafraîchit l'écran jusqu'à 144 fois par seconde pour offrir des images limpides et brillantes. La fonction SmartFrame vous permet de mettre l'accent sur une zone spécifique de l'écran. Les pré-réglages spéciaux pour le jeu et la télécommande Smart Keypad distante vous permettent de garder le contrôle.

### Des performances exceptionnelles

- SmartConnect avec HDMI, Display port et DVI double liaison
- Mode de jeu SmartImage optimisé pour les joueurs
- Temps de réponse SmartResponse 1 ms (idéal pour le jeu)

### Les divertissements avec Mobile HD Link (MHL)

- Le câble MHL en option permet une transmission audio et vidéo HD
- Technologie MHL pour bénéficier de contenus mobiles sur grand écran
- La norme USB 3.0 permet de réaliser des transferts de données et de charger votre téléphone rapidement

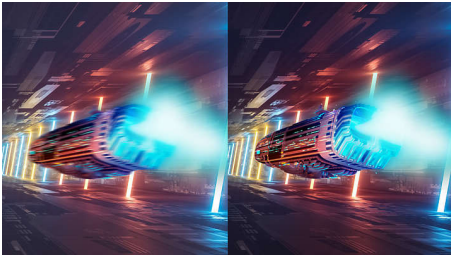
### Excellent pour le jeu

- Fréquence de rafraîchissement de 144 Hz pour une image saisissante, d'une fluidité extrême
- Les pré-réglages FPS, RTS et course intensifient votre plaisir de jeu.
- SmartFrame met en valeur certaines zones pour vous permettre de repérer vos adversaires facilement.
- SmartKeypad offre un accès rapide aux pré-réglages de votre jeu.
- Les modes Joueur vous permettent d'enregistrer vos préférences.
- SmartSize vous permet de jouer sur des tailles d'écran différentes.

# PHILIPS

# Caractéristiques

## Jeu 144 Hz



À vous les compétitions et les parties intenses. Exigez une image ultra-fluide et sans latence. Ce moniteur Philips rafraîchit l'image à l'écran jusqu'à 144 fois par seconde, soit 2,4 fois plus rapidement qu'un moniteur standard. Lorsque la fréquence d'images est trop basse, les ennemis peuvent apparaître de manière saccadée à l'écran, ce qui en fait des cibles difficiles à atteindre. Avec une fréquence d'images de 144 Hz, les images manquantes apparaissent à l'écran. Les mouvements de vos ennemis s'affichent de manière extrêmement fluide et vous pouvez les cibler facilement. Avec un très faible retard d'affichage et aucune déchirure de l'image, cet écran Philips est votre partenaire de jeu idéal.

## Technologie MHL



MHL (Mobile High Definition Link) est une interface audio/vidéo mobile permettant de connecter directement des téléphones et autres appareils portables à des écrans haute définition. Un câble MHL disponible en option vous permet de connecter simplement votre appareil compatible MHL à ce grand écran MHL Philips, afin de regarder vos vidéos HD dans des conditions exceptionnelles, en bénéficiant d'un son numérique. Désormais, vous pouvez non seulement regarder les jeux, photos, films, ou autres applications de votre portable sur grand écran, mais également

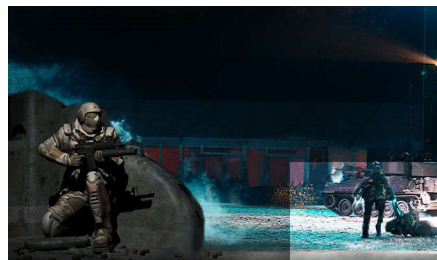
recharger par la même occasion votre appareil mobile, afin de ne jamais vider votre batterie.

## Mode de jeu SmartImage



Le nouvel écran spécial jeu de Philips offre un menu pensé pour les joueurs proposant différentes options adaptées. Le mode « FPS » (Jeu de tir à la première personne) améliore les thèmes sombres dans les jeux, ce qui vous permet de mieux voir les objets cachés dans les zones sombres. Le mode « Racing » (Course) améliore le temps de réponse, intensifie les couleurs et adapte l'image. Le mode « RTS » (Stratégie en temps réel) bénéficie d'un mode SmartFrame spécial qui permet de mettre en valeur certaines zones et d'ajuster la taille et l'image. Les options Gamer 1 et 2 (joueur 1 et 2) vous permettent de sauvegarder des réglages personnalisés selon les jeux, pour des performances optimales.

## SmartFrame



Le mode SmartFrame vous permet de repérer vos adversaires facilement en mettant en valeur une zone précise de l'écran. En améliorant le niveau de gain RVB dans la zone sélectionnée, il vous permet d'attirer l'attention sur cette partie spécifique de l'écran où vous anticipez des mouvements ennemis soudains. Vous pouvez également régler la taille et l'image à votre convenance. Cette

fonctionnalité est particulièrement appropriée pour les jeux de stratégie en temps réel (RTS).

## SmartConnect

Offrant de multiples options de connexion, ces écrans Philips sont équipés de nombreux ports parmi lesquels DVI double liaison, Display Port, connecteur HDMI universel ou Thunderbolt, pour profiter de contenus vidéo et audio non compressés en haute résolution. L'option USB 3.0 garantit des transferts de données extrêmement rapides tout en profitant d'une connectivité globale. Quelle que soit la source utilisée, cet écran Philips constitue un investissement à long terme !

## SmartSize



La fonction SmartSize vous permet de modifier l'affichage de cet écran spécial jeu de Philips selon vos préférences. Utilisez SmartSize pour passer facilement d'une taille d'écran à l'autre. Vous avez désormais la possibilité de jouer sur différentes tailles, en utilisant un seul écran.

## SmartKeypad



SmartKeypad est une télécommande spécialement conçue pour se connecter à cet écran Philips spécial jeu. Elle offre un accès rapide et pratique aux pré-réglages de votre jeu grâce à 2 touches d'accès rapide qui vous permettent d'enregistrer et d'activer deux réglages personnalisés pour le jeu ou d'autres activités. Utilisez les touches de fonction haut et bas pour naviguer directement et facilement dans le menu et les réglages.



# Spécifications

## Connectivité

- Entrée de signal: VGA (analogique), DVI double liaison (numérique, HDCP), HDMI (numérique, HDCP), MHL-HDMI (numérique, HDCP), DisplayPort 1.2, 4 ports USB 3.0 avec 1 chargeur rapide, 1 télécommande Smart Keypad
- Entrée de sync.: Synchronisation séparée, Synchronisation (vert)
- Audio (entrée/sortie): Sortie audio HDMI

## Image/affichage

- Taille de la dalle: 61 cm (24 pouces)
- Format d'image: 16/9
- Type d'écran LCD: TFT-LCD (TN)
- Type de rétroéclairage: Système W-LED
- Taille des pixels: 0,277 x 0,277 mm
- Résolution optimale: 1 920 x 1 080 @ 120Hz (double maillon DVI/DP)
- Luminosité: 350 cd/m<sup>2</sup>
- Couleurs d'affichage: 16,7 M
- Niveau de contraste (standard): 1 000:1
- SmartContrast: 80 000 000:1
- Temps de réponse (standard): 5 ms
- Angle de vision: 170° (H)/160° (V), - C/R &gt; 10
- Amélioration de l'image: Jeu SmartImage
- SmartResponse: 1 ms (gris à gris)\*
- Résolution maximale: 1 920 x 1 080 @ 144 Hz (double maillon DVI/DP)
- Zone de visualisation efficace: 531,36 (H) x 298,89 (V) mm
- Fréquence de balayage: 30 à 160 kHz (H) / 50 à 146 Hz (V)
- sRGB
- MHL: 1 080p @30 Hz
- Résolution standard: 1 920 x 1 080 @ 60 Hz (VGA, HDMI, double maillon DVI, DP)

## Praticité

- Compatibilité Plug & Play: DDC/CI, Mac OS X, sRGB, Windows 7, Windows 8
- Confort d'utilisation: Jeu SmartImage / Retour, Marche/arrêt, SmartSize/Haut, Menu/OK, Entrée
- Langues OSD: Portugais brésilien, Tchèque, Néerlandais, Anglais, Finnois, Français, Allemand, Grec, Hongrois, Italien, Japonais, Coréen, Polonais, Portugais, Russe, Chinois simplifié, Espagnol, Suédois, Chinois traditionnel, Turc, Ukrainien
- Autres fonctionnalités: Verrou Kensington, Fixation VESA (100 x 100 mm)

## Statif

- Réglage en hauteur: 130 millimètre
- Pivotant: 90°

- Pivotant: -65/65 degrés
- Inclinaison: -5/+20 degrés

## Alimentation

- Alimentation électrique: 100-240 V CA, 50-60 Hz
- Mode d'arrêt: 0,3 W (type)
- En mode de fonctionnement: 18,58 W type (test Energy Star 6.0)
- Mode veille: 0,5 W (type)
- Voyant d'alimentation: Fonctionnement - blanc, Mode veille - blanc (clignotant)

## Dimensions

- Emballage en mm (l x H x P): 631 x 422 x 287 millimètre
- Produit sans support (mm): 565 x 354 x 63 millimètre
- Emballage (po) (L x H x P): 24,8 x 16,6 x 11,3 pouces
- Avec support (po): 22,2 x 13,9 x 2,5 pouces
- Produit avec support (hauteur maximale): 565 x 517 x 220 millimètre
- Avec support (hauteur max.): 22,2 x 20,4 x 8,7 pouces

## Poids

- Produit avec emballage (kg): 8,84 kg
- Produit avec support (kg): 6,27 kg
- Avec emballage (lb): 19,45 lb
- Avec support (lb): 13,79 lb
- Produit sans support (kg): 4,13 kg
- Sans support (lb): 9,09 lb

## Conditions de fonctionnement

- Altitude: Fonctionnement : 3 658 m (12 000 pi), Hors fonctionnement : 12 192 m (40 000 pi)
- Température de fonctionnement: 0 à 40 °C °C
- MTBF: 30 000 heure(s)
- Humidité relative: 20 - 80 % %
- Température de stockage: -20 à 60 °C °C

## Développement durable

- Environnement et énergie: EnergyStar 6.0, LUSD, Sans mercure
- Emballage recyclable: 100 %

## Conformité et normes

- Approbations de conformité: BSMI, Marquage « CE », FCC Classe B, GOST, PSB, SASO, SEMKO, Certifié TCO, TUV Ergo, TUV/GS, cETLus, WEEE

## Boîtier

- Couleur: Noir
- Terminer: Texture



Date de publication  
2024-03-27

Version: 7.0.1

UPC: 6 09585 23814 5

© 2024 Koninklijke Philips N.V.  
Tous droits réservés.

Les caractéristiques sont sujettes à modification sans préavis. Les marques commerciales sont la propriété de Koninklijke Philips N.V. ou de leurs détenteurs respectifs.

[www.philips.com](http://www.philips.com)

\* Cet écran Philips est capable d'atteindre une fréquence de rafraîchissement de 144 Hz via ses connecteurs DVI Dual-link et DisplayPort. Assurez-vous que votre carte graphique est capable de supporter une fréquence de rafraîchissement de 144 Hz et qu'elle a été mise à jour avec le dernier pilote.

\* Pour toute question concernant la fréquence de rafraîchissement de 144 Hz, adressez-vous directement au revendeur de votre carte.

\* Requiert un appareil mobile certifié MHL et un câble MHL (non inclus). Vérifiez la compatibilité auprès du fournisseur de votre dispositif MHL.

\* Le mode de veille/désactivation d'économie d'énergie n'est pas applicable à la fonction de charge MHL.

\* Cet écran Philips est certifié MHL. Toutefois, si votre appareil MHL ne se connecte pas ou ne fonctionne pas correctement, consultez la FAQ de l'appareil MHL ou renseignez-vous auprès du revendeur pour plus d'informations. La politique du fabricant de votre appareil peut nécessiter l'achat du câble ou de l'adaptateur MHL spécifique à leur marque pour un fonctionnement optimal.