

Philips
LCD monitorius su
„SoftBlue“ technologija

„S Line“
24 (23,8" / 60,5 cm įstrižainė)
1920 x 1080 („Full HD“)

243S7EJMB



Patikimos pagrindinės funkcijos, kurios padidins verslo efektyvumą

Mūsų S serijos monitoriais suteikia verslui efektyvumo. Plataus vaizdo IPS ekranas su „SoftBlue“ technologija yra puikus, nes leidžia dirbti produktyviai ir tausoja akis. Galite reguliuoti ekrano aukštį, jis neturi rėmo, todėl galėsite statyti monitorius vieną šalia kito, kad praplėstumėte vaizdą.

Puikios charakteristikos

- Išankstiniai „SmartImage“ nustatymai – lengvai naudokitės vaizdo nustatymais
- IPS technologija – sodrios spalvos ir platūs žiūrėjimo kampai
- 16:9 „Full HD“ ekranas – aiškūs ir detalūs vaizdai
- Itin siauras kraštelis sukuria vientiso ekrano įspūdį

Funkcijos pritaikytos jums

- Stereogarsiakalbiai, kad galėtumėte mėgautis multimedija
- „SmartConnect“ su „DisplayPort“, HDMI ir VGA jungtimis

Sukurta patogumui ir našumui

- Mažas atstumas tarp ekrano krašto ir stalo – bus patogų skaityti
- „SmartErgoBase“ suteikia galimybę patogiai sureguliuoti monitorių
- „EasyRead“ režimas laikraščiams skaityti
- „SoftBlue“ technologija nevargina akių ir išlaiko spalvas
- Nemirgančio vaizdo technologija – mažiau pavargsta akys

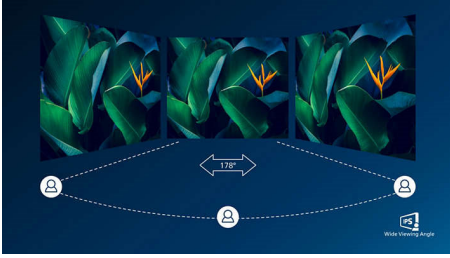
PHILIPS

LCD monitorius su „SoftBlue“ technologija
„S Line“ 24 (23,8" / 60,5 cm įstrižainė), 1920 x 1080 („Full HD“)

243S7EJMB/00

Ypatybės

IPS technologija



IPS ekranuose panaudotos naujausios technologijos, kurios užtikrina itin placious 178/178 laipsnių žiūrėjimo kampus, todėl į ekraną galima žiūrėti beveik bet koku kampu – net 90 laipsnių pasukimo režimu! Skirtingai nei standartiniai TN ekranai, IPS ekranai perteikia itin aiškų vaizdą su gyvomis spalvomis, todėl jie idealiai tinka ne tik nuotraukoms bei filmams žiūrėti ar po žiniatinklį naršyti, bet ir profesionalioms programoms, kurioms visada reikalingas spalvų tikslumas ir tinkamas šviesumas.

„SmartImage“



„SmartImage“ – tai išskirtinė, naujoviška „Philips“ technologija, kuri analizuoja ekrane vaizduojamą turinį ir suteikia galimybę optimaliai išnaudoti monitoriaus galimybes. Naudodamiesi patogią sąsają galite pasirinkti įvairius režimus, pavyzdžiui, biuro, nuotraukų, filmų, žaidimų ar taupųjį režimą, kad išnaudotumėte naudojamos programos galimybes. Priklausomai nuo pasirinkto režimo, „SmartImage“ dinamiškai optimizuoja kontrastą, spalvų sodrumą bei vaizdą ir vaizdo įrašų ryškumą, kad būtų išnaudotos visos ekrano galimybės. Naudojant taupiojo režimo parinktį galima greitai įjungti bet kurį iš

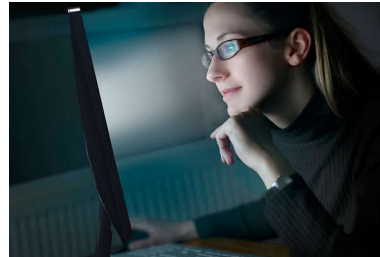
pagrindinių energijos taupymo nustatymų paspaudus vieną mygtuką!

Itin siauras krašteliš



Naujieji „Philips“ ekranai gaminami su itin siauru krašteliu, todėl niekas neblaško jūsų dėmesio, o ekrano plotas išnaudojamas maksimaliai. Tai ypač patogu, kai jungiami ar išdėliojami keli ekranai, pavyzdžiui, žaidžiant žaidimus, atliekant grafinio dizaino darbus ir kitas specializuotas užduotis, nes itin siauras krašteliškuria įspūdį, kad naudojate vienu dideliu ekranu.

„SoftBlue“ technologija



Siekiant sumažinti žalingą trumpabangės mėlynos šviesos kiekį ir nepaveikti ekrane rodomų spalvų arba vaizdo, „SoftBlue“ LED technologijoje naudojama išmanioji technologija. Tarptautinės tyrimų organizacijos „TUV Rheinland“ patvirtino, kad „SoftBlue“ LED technologija mažina žalingos mėlynos šviesos kiekį.

„EasyRead“ režimas



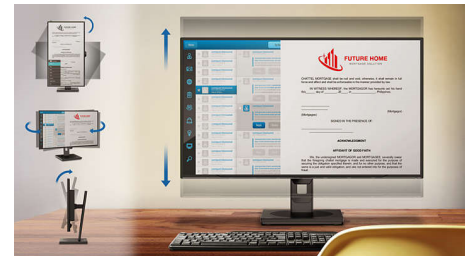
„EasyRead“ režimas laikraščiams skaityti

Nemirgančio vaizdo technologija



Dėl LED ekranų su fono apšvietimu ryškumo reguliavimo būdo kai kurie naudotojai pastebi mirgėjimą ekrane, kuris vargina akis. „Philips“ nemirgančio vaizdo technologija sureguliuoja ryškumą ir sumažina mirgėjimą taip, kad būtų patogu žiūrėti.

„SmartErgoBase“



„SmartErgoBase“ yra monitoriaus pagrindas, kurį naudojant jaučiamas ergonomiškas patogumas žiūrint ir tvarkingai laikomi laidai. Pagrindą galima pakreipti, palenkti ir pasukti įvairiais kampais, kad jaustumėte didžiausią komfortą. Su reguliuojamo aukščio stovu užtikrinsite optimalų žiūrėjimo aukštį, po ilgos darbo dienos jausite mažesnę fizinę įtampą, o laidų tvarkymo sprendimas padės išvengti laidų painiavos, darbo vieta atrodys tvarkingai ir profesionaliai.



Specifikacijos

Prijungimo galimybė

- Signalo įvestis: VGA (analoginis), HDMI 1.4, „DisplayPort“ 1.2
- USB: USB 2.0 x 2, USB 3.0 x 2 (1 W / greitas įkrovimas)*
- Synchronizavimo įvestis: Atskiras sinchronizavimas, „Sync on Green“
- Garsas (įvestis / išvestis): Kompiuterio garso įvestis, Ausinių išvestis

Vaizdas / ekranas

- Skydelio dydis: 23,8 in / 60,5 cm
- Kraštinių santykis: 16:9
- Skystųjų kristalų monitoriaus (LCD) ekrano tipas: IPS technologija
- Fono apšvietimo tipas: W-LED sistema
- Pikselio dydis: 0,275 x 0,275 mm
- Optimali geba: 1920 x 1080, 60 Hz
- Ryškumas: 250 cd/m²
- Ekranas spalvos: 16,7 mln.
- Spalvų gama (tipinė): NTSC 80 %*, sRGB 101 %*
- Kontrastingumo santykis (tipinis): 1 000:1
- „SmartContrast“: 20 000 000:1
- Reakcijos laikas (tipinis): 5 ms (nuo pilkos iki pilkos)*
- Matymo kampas: 178° (H) / 178° (V), @ C/R > 10
- Vaizdo išryškėjimas: „SmartImage“
- Veiksmingo matymo zona: 527 (H) x 296,5 (V)
- Dažnio nuskaitymas: 30–83 kHz (H) / 56–76 Hz (V)
- „sRGB“
- „SoftBlue“
- Be mirgėjimų
- Pikselių tankis: 93 taškai colyje
- „EasyRead“

Patogumas

- Integruoti garsiakalbiai: 2 W x 2
- Paprasto diegimo suderinamumas: DDC/CI, „Mac OS X“, „sRGB“, „Windows“ 10 / 8.1 / 8 / 7
- Vartotojo patogumui: „SmartImage“, įvestis, Garsumas, Meniu, Įjungti / išjungti
- OSD (pranešimų ekrane) kalbos: Brazilijos portugalų, čekų, olandų, anglų, suomių, prancūzų, vokiečių, graikų, vengrų, italų, japonų, korėjiečių, lenkų, portugalų, rusų, supaprastinta kinų, ispanų, švedų, tradicinė kinų, turkų, Ukrainiečių
- Kiti patogumai: „Kensington“ užraktas, VESA tvirtinimo įranga (100 x 100 mm)
- Valdymo programinė įranga: „SmartControl“

Stovas

- Aukščio reguliavimas: 130 mm
- Ašis: 90 laipsnių
- Sukamasis: -175/+175 laipsniai
- Pakreipimas: -5 / 25 laipsniai

Maitinimas

- EKO režimas: 11 W (tip.)

- Maitinimo šaltinis: 100–240 V KS, 50–60 Hz, Integruota
- Režimas „Įjungta“: < 0,3 W (tip.)
- Režimas „Įjungta“: 12,84 W (tip.) („EnergyStar“ bandymo metodas)
- Budėjimo režimas: < 0,5 W (tip.)
- Maitinimo LED indikatorius: Veikia – balta, Budėjimo režimas – balta (blyksi)
- Energijos ženklavimo etiketės klasė: E

Matmenys

- Gaminys su stovu (mm): 540 x 483 x 202 mm
- Pakuotės matmenys milimetrais (P x A x G): 602 x 457 x 199 mm
- Gaminys be stovo (mm): 540 x 325 x 45 mm

Svoris

- Gaminio svoris su pakuote (kg): 7,40 kg
- Gaminio svoris su stovu (kg): 5,10 kg
- Gaminio svoris be stovo (kg): 3,20 kg

Eksploatavimo sąlygos

- Aukštis: Veikia: +12 000 ft (3658 m), neveikia: +40 000 ft (12192 m)
- Temperatūros diapazonas (darbinės): 0–40 °C °C
- Santykinė drėgmė: 20 %–80 %
- Temperatūros diapazonas (laikymo): Nuo -20 °C iki 60 °C °C
- MTBF (parodyta): 70 000 val. (neskaitant foninio apšvietimo)

Pastovumas

- Aplinkos ir energijos: „EnergyStar 8.0“, EPEAT*, TCO sertifikuotas, RoHS
- Perdirbama pakavimo medžiaga: 100 %
- Konkrečios medžiagos: Korpusas be PVC / BFR, Be gyvsidabrio
- Perdirbta medžiaga: 25 %

Atitikimas ir standartai

- Patvirtinta atitikties taisyklių reikalavimams: CE ženklas, FCC, B klasė, SEMKO, „cETLus“, CU-EAC, EPA, WEEE, UKRAINIEČIŲ, ICES-003, TUV/ISO9241-307, PSB, CECP, TUV patv. – mėlynos šviesos slopinimas

Korpusas

- Apdaila: Tekstūra
- Pagrindas: Juoda
- Priekinis kraštas: Juoda
- Galinis dangtelis: Juoda

Kas yra dėžutėje?

- Kabeliai: „D-Sub“ laidas, HDMI laidas, DP laidas, garso laidas, maitinimo laidas
- Monitorius su stovu
- Vartotojo vadovas



Išleidimo data 2024-04-01

Versija: 6.1.2

EAN: 87 12581 74620 9

© 2024 „Koninklijke Philips N.V.“

Visos teisės saugomos.

Specifikacijos gali būti keičiamos be įspėjimo. Prekių ženklai yra „Koninklijke Philips N.V.“ ar jų atitinkamų savininkų nuosavybė.

www.philips.com

* „IPS“ ženklavimas / prekių ženklas ir susiję technologijų patentai priklauso atitinkamiems jų savininkams.
* Atsako laiko vertė lygi „SmartResponse“
* NTSC sritis, paremta CIE1976
* „sRGB“ sritis, paremta CIE1931
* EPEAT vertinimas galioja tik tais atvejais, kai „Philips“ įregistruoja gaminį. Norėdami daugiau sužinoti apie registracijos būseną savo šalyje, apsilankykite svetainėje <https://www.epeat.net/>.
* Greitasis įkrovimas atitinka USB BC 1.2 standartą