

Philips Signage Solutions
Afişaj 3D fără ochelari

50"

Iluminare de fundal edge LED
Ultra HD
3D autostereoscopic

BDL5071VS



Viitorul tehnologiei 3D în Ultra HD

Fără a fi nevoie de ochelari speciali

Afişajul E-LED autostereoscopic de 50" oferă rezoluție Ultra HD atât pentru 2D, cât și pentru 3D fără ochelari, cea mai bună performanță de adâncime, cel mai larg unghi de vizualizare, cele mai reduse interferențe și cel mai intens nivel de negru.

Experiență 3D uimitoare

- Vizualizare conținut 3D
- Afişaj 3D și 2D în mod dual
- Soluție sistem 3D

Optimizat pentru vizualizare publică

- Afişaj E-LED UHD 4K, 3840x2160p
- 3D autostereoscopic
- Nu este nevoie de ochelari 3D speciali
- 28 de unghiuri de vizionare lenticulară pentru imagini 3D uimitor de fluide

Flexibilitate operațională

- Conceput pentru funcționare 24/7
- Proces de îmbinare optică pentru contrast ridicat și culori strălucitoare
- Efecte reglabile ale capului proeminent pentru optimizarea efectelor 3D

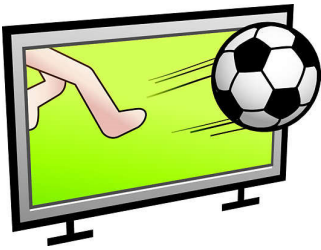
PHILIPS

Repere

Afișaj E-LED UHD 4K

Calitate a imaginii de înaltă definiție și claritate excepțională care oferă audienței dvs. divertisment și niveluri nemaîntâlnite de realism. Invitații dvs. vor fi răsfățați de calitatea video inegalabilă, cu o fidelitate a culorii extraordinară și cele mai clare imagini din câte există.

3D autostereoscopic



Bucurați-vă de o experiență 3D uimitoare fără a fi nevoie de ochelari speciali, grație efectului 3D autostereoscopic. Utilizând tehnologia lenticulară, acesta oferă claritate și adâncime excelente, făcând experiența 3D și mai realistă și mai plăcută.

Nu este nevoie de ochelari 3D speciali

Nu este nevoie de ochelari 3D speciali

28 de unghiuri de vizionare lenticulară

Datorită celor 28 de unghiuri de vizionare lenticulară, puteți "arunca un ochi" în jurul obiectelor virtuale de pe afișajul 3D, bucurându-vă de cele mai uimitoare efecte vizuale 3D din câte există.

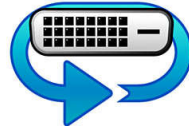
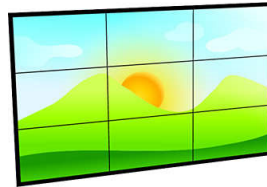
Afișaj 3D și 2D în mod dual

Afișajul poate fi utilizat într-o gamă largă de aplicații, deoarece poate fi operat atât în modul 2D, cât și în 3D. Panoul de rezoluție UHD 4K permite o calitate excelentă a imaginii și o reprezentare reală a culorii în mod 2D și 3D. Miezul de redare integrat oferă creatorilor de conținut și utilizatorilor finali control complet asupra caracteristicilor de calitate și efect de adâncime ale imaginii.

Efecte reglabile ale capului proeminent

Efecte captivante ale capului proeminent în afara ecranului, care pot fi reglate pentru optimizarea efectelor 3D pentru orice aplicație.

Concept pentru funcționare 24/7



Deoarece companiile nu iau niciodată pauză, afișajele noastre de semnalizare sunt proiectate pentru utilizare permanentă. Profitând de componentele de calitate superioară pentru a asigura un nivel înalt de calitate, vă puteți baza pe această gamă de modele pentru fiabilitate completă permanentă.

Îmbinare optică

Îmbinarea optică se referă la o porțiune de sticlă de protecție care este lipită în fața afișajului. Un afișaj îmbinat mărește rata de contrast reducând cantitatea de lumină ambientală reflectată. Îmbinarea optică îmbunătățește durabilitatea și mărește rezistența afișajului.

Soluție sistem 3D

Soluția sistemului este concepută pentru reutilizarea maximă a conținutului/conceptelor din industria de semnalizare 2D. Elementul cheie pentru realizarea acestor lucruri este formatul flexibil 2D-plus-Depth care permite decuplarea creării și vizualizării conținutului. Miezul de redare integrat în afișajele 3D autostereoscopice acceptă formatul unic de imagine Declipse care permite un efect 3D panoramic real.

Vizualizare conținut 3D

Instrumentele software sunt disponibile împreună cu afișajul pentru a reda conținut 3D și a controla parametrii de vizualizare 3D și 2D. Conținutul efectiv 3D poate fi creat prin intermediul plug-in-urilor disponibile pentru pachetele software de animație 3D populare. Conținutul 2D sau stereo existent poate fi convertit în format 2D-plus-Depth. Formatul 2D-plus-Depth este compatibil cu instrumentele de compresie existente, deoarece lățimea de bandă suplimentară pentru adâncime este mică.



Specificații

Imagine/Ecran

- Dimensiune diagonală ecran (inchi): 50 inch
- Raport lungime/lățime: 16:9
- Distanță între pixeli: 0,2865 x 0,2865 mm
- Rezoluție optimă: 3840 x 2160 la 30 Hz
- Luminozitate: 400 cd/m²
- Culori afișaj: 1,07 miliarde
- Raport de contrast (nominal): 5000:1
- Timp de răspuns (nominal): 6,5 ms
- Unghi de vizionare (orizontal): 150 grad
- Unghi de vizionare (vertical): 150 grad
- Tehnologie 3D: Tehnologie 3D lenticulară fixă, Afișaj 3D autostereoscopic
- Distanță de vizionare optimă: Reglabil
- Format intrare: Format 2D-plus-Depth în mod 3D

Conectivitate

- Intrare AV: DVI-D x1

Confort

- Poziționare: Peisaj
- Ambalaj: Cutie reutilizabilă

Alimentare

- Sursă de alimentare rețea: 90 ~ 253 V c.a., 50 ~ 60 Hz
- Consum (nominal): 130 W
- Consum în standby: < 0,5 W

Rezoluție de afișare acceptată

- Formate pentru calculator: 3840 x 2160, 30 Hz

Dimensiuni

- Lățime aparat: 1160 mm
- Greutate produs: 45 kg
- Înălțime aparat: 680 mm
- Adâncime aparat: 100 mm
- Suport de perete: 400 x 400 mm

Condiții de funcționare

- Interval temperatură (operare): 0 ~ 50 °C
- MTBF: 50.000 ore
- Umiditate relativă: 20 ~ 90 %
- Interval temperatură (depozitare): -20 ~ 60 °C

Accesorii

- Accesorii incluse: Software 3D, Instrument de comandă pentru afișaj 3D, Player video 3D (2D-plus-Depth), Ghid de inițiere rapidă, Cablu de alimentare c.a., Cablu DVI-D
- Accesorii opționale: Software de activare a conținutului 3D, Suport pentru masă

Diverse

- Garanție: 1 ani garanție

