

PHILIPS

Hårtørrer

5000 Series

2100 W

ThermoShield-teknologi

4x ionisk pleje*

3 varme- og 2
hastighedsindstillinger



BHD500/20



Hurtig tørring uden varmeskader** med ThermoShield-teknologi

ThermoShield-teknologien giver effektiv beskyttelse mod varmeskader ved aktivt at styre tørrerens lufttemperatur til et optimalt niveau.

Flot, stilet frisure

- Præcis styring med 6 varme- og hastighedsindstillinger
- Kold luft, der fikserer frisuren
- Giver volumen, maksimerer fylde, krøller og fyldige frisurer
- Slankt mundstykke til opfriskning og detaljeret styling

Pleje og beskyttelse

- 4x ionisk pleje*, der giver blankt hår uden krus

Effektiv tørring

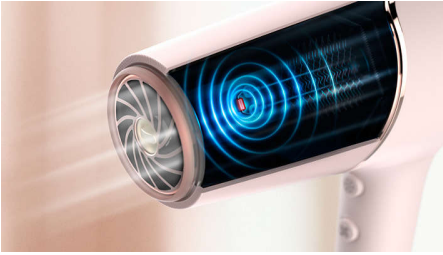
- Hurtig tørring, der giver professionelle resultater med 2100 W

ThermoShield-teknologi

- ThermoShield-teknologi giver ultimativ varmebeskyttelse

Vigtigste nyheder

ThermoShield-teknologi



Sensoren til registrering af overophedning optimerer og styrer aktivt lufttemperaturen for at beskytte dit hår mod skader** som følge af overophedning. Nyd stressfri tørring med ThermoShield-teknologi.

2100 W effekt



Denne professionelle hårtørrer på 2100 W skaber en kraftfuld luftstrøm. Kombinationen af kraft og hastighed gør tørring og styling hurtigere og nemmere.

4x ionisk pleje*



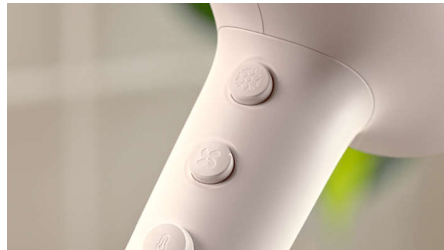
Dette kraftfulde ioniske system genererer op til 40 millioner ioner pr. tørresession og intensiverer hårets glans. Så du kan nyde blankt hår uden krus.

6 varme- og hastighedsindstillinger



Vælg nemt den kombination af varme og hastighed, der passer bedst til dit hår og din frisure. Seks forskellige indstillinger sikrer præcis kontrol til skræddersyet styling.

Kold luft



Cool Shot-knappen giver et intenst skud kølig luft. Den bruges efter styling til at færdiggøre og sætte frisuren.

4 mm styling-mundstykke



Det slanke mundstykke fokuserer luften præcist, giver hurtige opfriskninger og perfektionerer små detaljer i din stil.

Volumendiffuser



Volumendiffuseren spreder luftstrømmen hen over håret, øger volumen og mindsker krusning under tørringen. For at opnå de bedste resultater skal diffuseren holdes tæt på området omkring hårspidsen og -roden. Diffuserens fine, strukturerede nåle giver håret fylde, maksimerer tykkelsen og luftigheden og medvirker til at forme krøller.

Specifikationer

Tilbehør

Mundstykke: 14 mm

Tilbehør

Tilbehør: Volumendiffuser

Tekniske specifikationer

Ledningslængde: 1,8 m

Spænding: 220-240 V

Watt-tal: 2100 W

Motor: DC

Farve/finish: Hvid og metallisk

Funktioner

Opbevaringskrog

Varme-/hastighedsindstillinger: 6

Kold luft

Service

2 års verdensomspændende garanti

Plejende teknologier

Ionisk teknologi: 2x ioner*

ThermoShield-teknologi

