



Philips 4000 series
Full HD Ултра тънък LED
телевизор

102 см (40")

Full HD светодиоден телевизор
DVB-T/C



40PFH4101

Full HD тънък LED телевизор

C Digital Crystal Clear

Със стилния си дизайн серията 4100 на Philips с Digital Crystal Clear е ценна придобивка за вашия дом. Насладете се на HD качество на картината с Perfect Motion Rate и ясен звук за безпроблемно удоволствие от развлеченията.

Гледайте телевизия в удобно за вас време

- Два HDMI входа с Easylink за вградени възможности за свързване
- USB за възпроизвеждане на мултимедия

Винаги ясен и жив образ

- Digital Crystal Clear за прецизност, която ще искате да споделите
- Full HD LED телевизор – превъзходен светодиоден образ с невероятен контраст
- Picture Performance Index подобрява всеки зрителен елемент

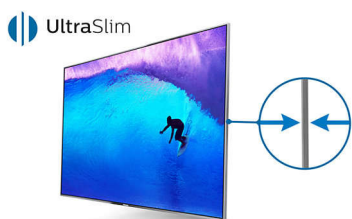
Правилните характеристики, представени по елегантен начин

- Изключително елегантни линии за рафиниран профил
- Тънки като бръснач стойки в черно

PHILIPS

Акценти

Свърхтънък профил



Шикозен. Съвременен. Изтънчен.
Прецизен. Свърхтънкият силует от Philips.
Не би трябвало да се учудвате, че нещо
толкова фино привлича такъв интерес, като
имате предвид колко изтънченост ще
придаде на интериора ви.

Тънки черни стойки

Тъмни, мистериозни и невероятно здрави.
Тънките черни стойки на Philips извисяват
телевизора ви до нови нива. Издръжлива
конструкция в ултратънък дизайн придава
прецизна елегантност и стил на вашия нов
телевизор. А с мощната си позиция е чудо
как нещо толкова малко може да постигне
толкова много.

Digital Crystal Clear

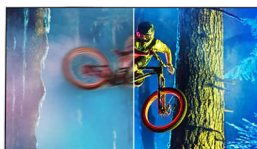
За естествена картина от всеки източник
Philips създаде Digital Crystal Clear. Дали сте
се отдали на любимите сериали, филми,
новините или просто сте поканили

приятели на гости, вие ще се наслаждавате
на най-добрите контраст, цвят и рязкост.

Full HD светодиоден телевизор

Качеството на картината има значение.
Обикновените HD телевизори представят
добро качество, но вие очаквате повече.
Представете си отчетлив детайл, съчетан с
висока яркост, невероятен контраст и
реалистични цветове за картина, която
изглежда като истинска.

Picture Performance Index



Picture Performance Index комбинира
технологията на дисплеи на Philips с
усъвършенствани системи за обработка на
картината, за да подобрят елементите на
възприятие: рязкост, движение, контраст и
цвят. Без значение от източника, вие винаги
ще се наслаждавате на картина с невероятна
рязкост, детайлност и дълбочина, с най-
тъмното черно, най-светлото бяло и най-
живите, ярки цветове, както и естествени,
жизнени тонове на кожата, всеки път.

Два HDMI входа с EasyLink

Спестете си плетеницата от кабели с един-
единствен HDMI кабел, който пренася
едновременно видео и аудио сигнала от
вашия устройств до телевизора. HDMI
кабелът пренася сигнала без компресиране,
което гарантира най-високото качество от
източника до екрана. Заедно с Philips
EasyLink ще ви трябва само едно
дистанционно управление, за да извършвате
повечето действия с вашия телевизор, DVD,
Blu-ray плейър, Set Top Box декодер или
система за домашно кино.

USB (снимки, музика, видео)



Споделете забавленията. Свържете USB
флаш памет, цифрова камера, mp3 плейър
или друго мултимедийно устройство към
USB порта на телевизора и се
наслаждавайте на снимки, видео и музика –
лесно, с екранния браузър за съдържание.

Спецификации

Картина/дисплей

- Съотношение на размерите на картината: 4:3/16:9
- Размер на екрана по диагонал (инчове): 40 инч
- Размер на екрана по диагонал (метрична с-ма): 102 см
- Дисплей: LED Full HD
- Разделителна способност на екрана: 1920 x 1080 пиксела
- Яркост: 200 cd/m²
- Подобрене на картината: Digital Crystal Clear

Поддържана разделителна способност на дисплея

- Компютърни входове: до 1920x1080 при 60 Hz
- Видео входове: 24, 25, 30, 50, 60 Hz, до 1920x1080p

Тuner / Приемане / Предаване

- Цифров телевизор: DVB-T/C
- Възпроизвеждане на видео: NTSC, PAL, SECAM
- Поддръжка на MPEG: MPEG2, MPEG4

Мултимедийни приложения

- Формати за възпроизвеждане на видеоклипове: Контейнери: AVI, MKV, H264/MPEG-4 AVC, MPEG-1, MPEG-2, MPEG-4, WMV9/VC1
- Формати за възпроизвеждане на музика: AAC, MP3, WAV, WMA (v2 до v9.2)
- Поддържани формати на субтитрите: .SMI, .SRT, .SSA, .SUB, .TXT, .ASS
- Формати за възпроизвеждане на изображения: JPEG, BMP, GIF, PNG

Взаимодействие с потребителя

- Програма: Pause TV, USB запис*
- Лесна употреба: Бутон за директно начало
- Възможност за надстройване на фърмуера: Съветник за авт. надстройка на фърмуера, Фърмуер, надстройван през USB
- Настройки на формата на екрана: Автоматично мащабиране, Superzoom, Разтегл. екран филм.16:9, Немасхабиран, 4:3, 16:9
- Индикатор за силата на сигнала
- Телетекст: 1000 страници Hypertext
- Електронен справочник на програмите: Електронен справочник за програми за 8 дни

Звук

- Изходна мощност (RMS): 16 W
- Подобрене на звука: Incredible Surround, Clear

Sound, Автоматичен изравнител на нивото на звука, Регулиране на басите, Интелигентен звук

200 мм

Възможности за свързване

- Брой HDMI връзки: 2
- EasyLink (HDMI-CEC): Преход на дистанционното управление, Управление на системния звук, Готовност на системата, Изпълнение с едно докосване
- Брой SCART гнезда (RGB/CVBS): 1
- Брой USB портове: 1
- Други връзки: Общ интерфейс Plus (CI+), Цифров аудио изход (оптичен), Аудио вход (DVI), Изход за слушалки, Сервизен съединител, Антена IEC75

Захранване

- Мрежово захранване: Променлив ток 220-240 V, 50/60 Hz
- Температура на околната среда: от 5°C до 35°C
- Мощност на потребление в режим на готовност: $0,3\text{ W}$
- Енергиен етикет с клас: A
- Мощност по Енергиен етикет на ЕС: 50 W
- Функции за пестене на електроенергия: Автоматичен таймер за изключване, ЕКО режим, Изключване на образа (за радио)
- Консумирана мощност в режим изключено: 0,5
- Консумация на енергия годишно: 73 kWh

Акcesoари

- Акcesoари в комплекта: Дистанционно управление, 2 бр. батерии тип AAA, Настолна стойка, Захранващ кабел, Ръководство за бърз старт, Брошура за правни въпроси и безопасност

Размери

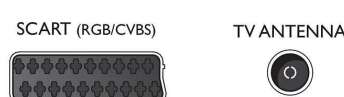
- Ширина на изделието: 918 мм
- Височина на изделието: 531 мм
- Дълбочина на изделието: 79 мм
- Тегло на изделието: 6,9 кг
- Ширина на изделието (със стойката): 918 мм
- Височина на изделието (със стойката): 584 мм
- Дълбочина на изделието (със стойката): 195 мм
- Тегло на изделието (със стойката): 7 кг
- Ширина на кутията: 1020 мм
- Височина на кутията: 653 мм
- Дълбочина на кутията: 160 мм
- Тегло с опаковката: 9,4 кг
- Може да се монтира на конзола за стена: 200 x

Connections

Side



Rear



Дата на издаване
2023-10-05

Версия: 4.1.1

EAN: 87 18863 00771 6

© 2023 Koninklijke Philips N.V.
Всички права запазени.

Спецификациите могат да се променят без предупреждение. Търговските марки са собственост на Koninklijke Philips N.V. или на съответните си притежатели.

www.philips.com

* ЕСП и действителният обхват на програмите (до 8 дни) зависи от страната и оператора.

* Годишна консумация на енергия в kWh въз основа на консумацията на телевизора при работа 4 часа на ден, 365 дни. Действителната консумация на енергия зависи от това как се използва телевизорът.

* Телевизорът поддържа приемане на DVB за предавания със свободен ефирен достъп. Възможно е определени DVB оператори да не се поддържат. Актуализиран списък може да бъде намерен в раздела с често задавани въпроси на уеб сайта за поддръжка на Philips. За някои оператори се изисква модул за условен достъп и абонамент. Обърнете се към вашия оператор за повече информация.

* (Philips) съвместим само с конкретен плейър Philips.