

# PHILIPS

## Face + Body

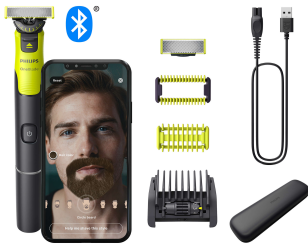
### OneBlade 360 with Connectivity

Trimmen, Stylen, Rasieren

360-Grad-Klinge

Verstellbarer 5-in-1-Kammaufsatz

Personalisiertes, modernes Erlebnis



QP4631/65



## Müheloses Trimmen, Stylen und Rasieren jeder Haarlänge

### Schneidet Haare, nicht die Haut

Der neue OneBlade 360 trimmt, rasiert und stylt mühelos Haare jeder Länge. Rasieren und trimmen Sie selbst schwer erreichbare Stellen in weniger\* Zügen. Nie wieder mehrere Arbeitsschritte und Geräte – OneBlade macht alles allein.

#### Einfache Bedienung

- Optimierte Deine Rasieroutine jedes Mal
- Aufsteckbarer Kammaufsatz (3 mm)
- Jederzeit und überall aufladen
- Vollständig wasserdicht
- Klinge, die nicht leicht stumpf wird
- Lithium-Ionen-Akku für 60 Min.

#### Mehr Komfort bei jeder Anwendung

- Einzigartige OneBlade-Technologie
- Rasieren
- Innovative 360-Grad-Klinge

#### Präzise Kanten

- Doppelseitige Klinge für besondere Präzision und Kontrolle
- Stylen

#### Gleichmäßiges Trimmen

# Besonderheiten

## Einzigartige OneBlade-Technologie



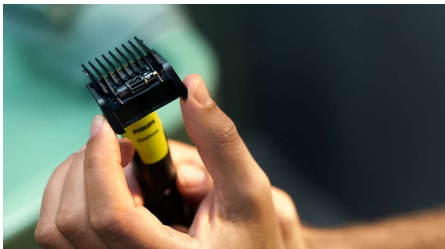
Philips OneBlade verfügt über eine revolutionäre Technologie für die Bartpflege. Er kann Haare jeder Länge rasieren. Das Zweifach-Schutzsystem – eine Gleitbeschichtung mit abgerundeten Spitzen – sorgt für eine einfachere und angenehmere Rasur. Dazu verfügt OneBlade über ein schnelles Schermesser (schneidet 12.000 Mal pro Minute), das selbst bei längeren Haaren effizient schneidet.

## Innovative 360-Grad-Klinge



Die innovative 360°-Klinge ist in alle Richtungen schwenkbar und passt sich so an die Gesichtskonturen an. Das Design ermöglicht einen konstanten Hautkontakt und Kontrolle. So können Sie selbst schwer erreichbare Stellen ganz einfach trimmen und rasieren – mit weniger Zügen und mehr Komfort.

## Einfach Trimmen



Einzigartiges offenes Kammdesign für effizientes Trimmen, ohne zu verstopfen und Ihre Routine zu unterbrechen – selbst bei langen und dicken Haaren.

## Stylen



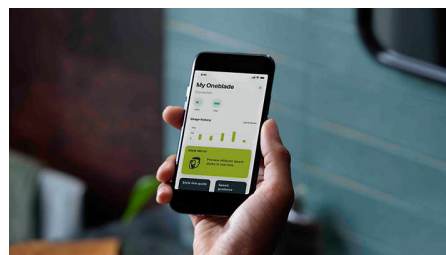
Sorgen Sie mit der zweiseitigen Klinge für präzise Linien in Ihrem Style. Sie können in jede Richtung rasieren und erhalten so eine optimale Sicht auf jedes einzelne Haar, das Sie schneiden. Schnell und einfach stylen in Sekunden!

## Rasieren



OneBlade schneidet nicht so nah an der Haut wie herkömmliche Klingen, sodass diese unversehrt bleibt. Rasieren Sie gegen die Wuchsrichtung und schneiden Sie ganz einfach Haare jeder Länge im Gesicht und am Körper. Philips OneBlade Gesicht + Körper verfügt über zwei Klingen – eine für das Gesicht und eine für den Körper.

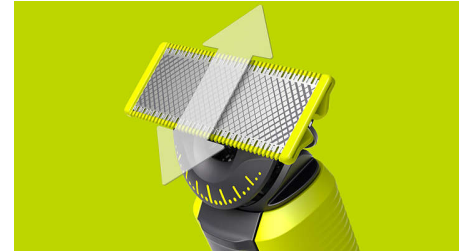
## Personalisierte Unterstützung



Die kostenlose Philips Daily Care App optimiert Ihr Styling und die Leistung. Probieren Sie verschiedene Stile in Ihrem Gesicht aus mit Augmented Reality und erhalten Sie eine Schritt-für-Schritt-Anleitung mit einer praktischen Live-Bartvorschau. Erfahren Sie, wenn Sie eine Klinge tauschen oder den Akku

aufladen müssen und erhalten Sie personalisierte Empfehlungen basierend auf Ihrer aktuellen Bartpflege.

## Zweiseitige Klinge



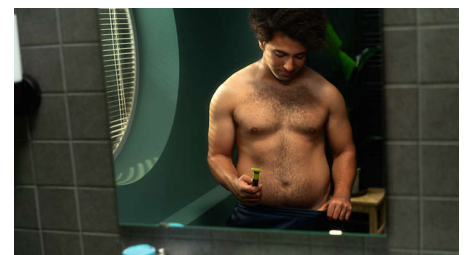
Die OneBlade Klinge passt sich den Konturen Ihres Gesichtes an. Dadurch können Sie verschiedene Bereiche Ihres Gesichtes schnell und einfach rasieren. Verwenden Sie die doppelseitige Klinge, um Konturen zu stylen, indem Sie die Klinge in jede gewünschte Richtung bewegen.

## Aufsteckbarer Hautschutzaufsatz



Bringen Sie den aufsteckbaren Hautschutzaufsatz an: Er schützt die Haut an besonders empfindlichen Stellen

## Aufsteckbarer Trimm Aufsatz für den Körper



Befestigen Sie den Kammaufsatz (3 mm) für ein einfaches Trimmen in jede Richtung.

# Daten

## Leistungsstarkes Trimmen und Rasieren

**Schersystem:** Technologie zur Konturenanpassung, 360-Grad-Klinge, Zweifach-Schutzsystem

**Bartschneidesystem:** Technologie zur Konturenanpassung, 360-Grad-Klinge

## Zubehör

**Schutz:** Schutzkappe

**Kamm:** Verstellbarer 5-in-1-Kammaufsatz, Aufsteckbarer Trimm Aufsatz für den Körper, Aufsteckbarer Hautschutzaufsatz

**Zusätzliche austauschbare Klinge**

**Transporttasche:** Transporttasche

## Leistung

**Ladezeit:** Vollständig geladen in 1 Stunde

**Batterietyp:** Li-Ionen

**Automatische Spannungsanpassung:** 100 bis 240 V

**Max. Stromverbrauch:** 5.4 W

## Design

**Handstück:** Ergonomischer Griff & einfache Handhabung

**Farbe:** Hellgrün, dunkelgrau

## Service

**2 Jahre Garantie:** 2 Jahre Garantie auf den Griff

**Ersatzklinge:** QP410, QP420, QP430, QP610, QP620, Alle 4 Monate ersetzen\*\*

## Benutzerfreundlichkeit

**Nass und trocken einsetzbar**

**Anschlüsse**

**Wiederaufladbar**

**Laden über USB-A:** Netzadapter nicht enthalten

