

PHILIPS

Hårføner

5000 Series

2100 W

ThermoShield-teknologi

4 x ionisk behandling*

3 varme- og 2 hastighetsinnstillinger



BHD500/20



Rask tørking uten varmeskade**

Med ThermoShield-teknologi

ThermoShield-teknologien gir deg den ultimate beskyttelsen mot varmeskade ved å aktivt kontrollere lufttemperaturen til hårføneren på et optimalt nivå.

Vakkert frisert hår

- Nøyaktig styring med seks varme- og hastighetsinnstillinger
- CoolShot fikser frisyren
- Øker volumet, maksimerer tykkelse og krøller og gir frisyre med spenst
- Slankt munnstykke for oppfriskning og detaljert styling

Pleiene og beskyttende

- 4 x ionisk behandling* for blankt, krusfritt hår

Kraftig tørking

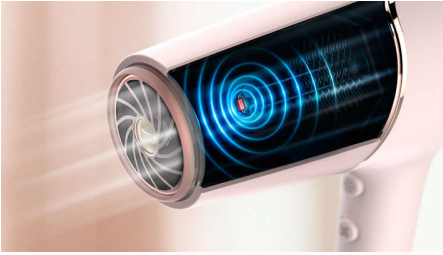
- Rask tørking for profesjonelle resultater med 2100 W

ThermoShield-teknologi

- ThermoShield-teknologi for ultimat varmebeskyttelse

Høydepunkter

ThermoShield-teknologi



Sensoren for registrering av overoppheting optimaliserer og kontrollerer lufttemperaturen aktivt, slik at håret beskyttes mot skade** forårsaket av overoppheting. Få glede av en problemfri tørkeopplevelse med ThermoShield-teknologi.

2100 W effekt



Denne profesjonelle hårføneren på 2100 W blåser en kraftig luftstrøm. Kombinasjonen av kraft og hastighet gjør det enklere og raskere å tørke og frisere håret.

4 x ionisk behandling*



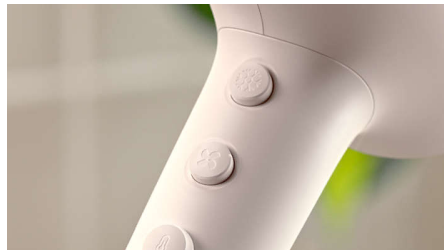
Dette kraftige ioniske systemet genererer opptil 40 millioner ioner per føning, og gir det skinnende håret ditt ekstra glans. Så nå kan du glede deg over glansen og det krusfrie håret.

Seks fleksible varme- og hastighetsinnstillinger



Velg kombinasjonen av varme og hastighet som fungerer best for håret ditt og frisyren din. Seks forskjellige innstillinger sikrer nøyaktig kontroll for skreddersydd styling.

Kaldluft



CoolShot-knappen produserer kald luft, og den brukes etter stylingen for å fullføre frisyren.

14 mm friseringsmunnstykke



Det slanke munnstykket fokuserer luften nøyaktig, slik at du kan få en rask oppfriskning og perfektionere små detaljer på stilen din.

Volum-diffuser



Volumdiffuseren sprer luftstrømmen gjennom håret og gir større volum og reduserer krusing. Du får best mulig resultat hvis du holder diffuseren nær hodet og hårrøttene. Diffuserens fint strukturerte pinner gir håret volum, gjør det tykkere, tilfører spenst og former krøller.

Spesifikasjoner

Tilbehør

Munnstykke: 14 mm

Tilbehør

Tilbehør: Volum-diffuser

Tekniske spesifikasjoner

Ledningslengde: 1,8 m

Spenning: 220–240 V

Wattstyrke: 2100 W

Motor: DC

Farge/utforming: Hvit og metallisk

Funksjoner

Oppbevaringskrok

Varme-/hastighetsinnstillinger: 6

Kaldluft

Service

2-års verdensomspennende garanti

Beskyttende teknologier

Ionisk teknologi: 2 x ioner*

ThermoShield-teknologi

