

PHILIPS

IPL Haarentfernungsgerät
mit SenseIQ

Lumea IPL 8000 Series

SmartSkin Sensor

1 intelligenter Aufsatz: Körper

Lumea IPL App

Verwendung mit Kabel

BRI940/00



Maßgeschneidert mit SenseIQ

Genießen Sie bis zu 12 Monate seidig glatte Haut*

Genießen Sie eine individuelle Behandlung mit unserem Lumea IPL der 8000er Serie. SenseIQ Technologie mit intelligenten Aufsätzen und Lumea IPL App für langanhaltend glatte Haut.

Sanft und effizient für langanhaltend glatte Haut

- Entwickelt in Zusammenarbeit mit Dermatologen
- Schnelle Ergebnisse bei Behandlung 2x im Monat
- Extralanges Kabel für mehr Flexibilität während der Behandlung

Komplettlösung für Gesicht und Körper

- Lösung für den Körper mit 1 intelligenten Aufsatz
- Geeignet für die meisten Hauttöne und Haartypen

Individuelle IPL-Haarentfernung

- Optimieren Sie Ihre Behandlungsroutine mit der Philips Lumea IPL-App.
- Sanft und komfortabel mit SenseIQ

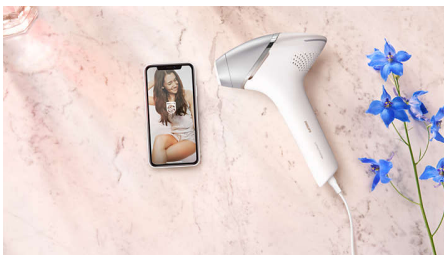
Besonderheiten

1 intelligenter Aufsatz



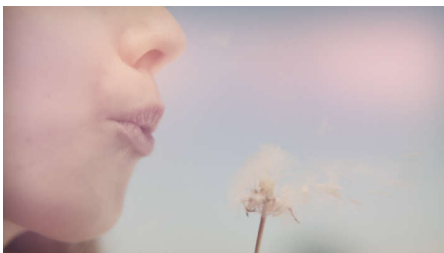
Der speziell entwickelte Aufsatz ist für den optimalen Hautkontakt bei der Behandlung großer Körperpartien, z.B. Ihrer Beine, nach innen gewölbt. Ein maßgeschneidertes Programm wird ausgelöst, wenn der Aufsatz aufgesetzt wird.

Philips Lumea IPL-App



Unsere kostenlose Coaching-App hilft Ihnen, einen Behandlungsplan zu erstellen und einzuhalten und führt Sie schrittweise durch jede Sitzung. Von über 2,1 Millionen Benutzern heruntergeladen.

Mit Dermatologen entwickelt



Als ein führender Anbieter in der Gesundheitstechnologie hat Philips in Zusammenarbeit mit Dermatologen

Lumea IPL entwickelt – zur einfachen und effektiven Verwendung zu Hause. Dank der Technologie aus professionellen Schönheitssalons bietet Lumea IPL eine sanfte Behandlung, selbst in empfindlichen Bereichen.

Schnelle Ergebnisse durch 2x im Monat durchgeführte Behandlung



Zu Beginn alle zwei Wochen – das sind nur halb so viele Behandlungen wie bei anderen Marken. Anschließend nur eine Auffrischungsbehandlung pro Monat. Die Behandlung beider Unterschenkel dauert 8,5 Minuten.

SenseIQ Technologie



Lumea Serie 8000 verfügt über fünf leicht anzupassende Lichteinstellungen. Unser SmartSkin Sensor erkennt den Hautton und unterstützt Sie bei der Auswahl der angenehmsten Einstellung. Intelligente Aufsätze passen die Behandlung an den jeweiligen Körperbereich an.

Extralanges Kabel



Lumea Prestige ermöglicht dank besonders langem Kabel eine komfortable und flexible Behandlung verschiedener Körperbereiche.

Für die meisten Haut- und Haartypen



IPL benötigt einen Kontrast zwischen dem Pigment in der Haarfarbe und dem Pigment im Hautton und funktioniert daher bei natürlich dunkelblondem, braunem und schwarzem Haar sowie hellen bis dunkelbraunen Hauttönen (I-V).

Daten

Technische Daten der Aufsätze

Körperbehandlungs-Aufsatz: Form: konvex geschwungen, Größe des Behandlungsfensters: 4,1 cm², Individuelle Behandlung für den Körper: Beine, Arme und Bauch

Sicherheit und anpassbare Einstellungen

Integrierter UV-Filter: Schützt die Haut vor UV-Licht

5 Lichtintensitätseinstellungen: An Ihren Hauttyp anpassbar

Integriertes Sicherheitssystem: Verhinderung unbeabsichtigter Lichtimpulse

Hauttonsensor: Erkennt Ihren Hautton
SmartSkin Sensor: Die richtige Einstellung auf Abruf

Anwendungsmodus

„Slide and Flash“: Für eine schnelle Anwendung

Mit Kabel/kabellos: Verwendung mit Kabel
„Stamp and Flash“: Für die Behandlung kleiner Bereiche

Technische Daten

Stromspannung: 100-240 V

Hochleistungs-Lampe: Langlebiges Produkt mit 450.000 Lichtimpulsen – entspricht einer Lampen-Lebensdauer von 39 Jahren**

Service

Gewährleistung: 2 Jahre Gewährleistung und 1 weiteres Jahr Gewährleistung bei Produktregistrierung innerhalb von 90 Tagen

Artikel enthalten

Gebrauchsanweisung: Bedienungsanleitung

Lagerung: Beauty-Tasche

Adapter: 19,5 V/4.000 mA

Anwendungszeit

Unterarme: 2,5 Min.

Bikinizone: 2 Min.

Unterschenkel: 8,5 Min.

