

Philips NeoPix Easy
Projektor domowy

LED LCD

Do 165 cm (65")
Wbudowane głośniki
stereofoniczne

NPX440



Nie bój się ciemności

dzięki projektorowi o wyjątkowo prostej obsłudze

Wyjątkowo łatwa obsługa i wyświetlanie obrazu o przekątnej do 65 cali, wygodne oglądanie, dźwięk stereo i wszystkie opcje łączności niezbędne do przesyłania ulubionych programów.

Oglądaj, podłączaj i dubluj

- Wbudowany odtwarzacz plików multimedialnych umożliwiający nieograniczone oglądanie
- Wybierz inteligentne rozwiązania!
- Pełna łączność (HDMI, USB, VGA i MicroSD)

Przestrzenny dźwięk

- Wbudowane głośniki stereofoniczne zapewniają niezwykle czyste brzmienie
- Gniazdo audio

Wyjątkowa jakość obrazu

- Dostosuj obraz do własnych potrzeb
- Nowoczesne źródło światła LED

PHILIPS

Zalety

Nowoczesne źródło światła LED



Nowoczesne źródło światła LED wyświetla bogate, żywe kolory, a przy tym charakteryzuje się żywotnością do 30 tysięcy godzin. Oznacza to, że przy codziennym używaniu przez 4 godziny dziennie nie trzeba będzie go wymieniać przez 20 lat! Oprócz tego pobór mocy jest znacznie niższy niż w przypadku standardowych projektorów lampowych, co pozwala na większy obraz i realistyczne wrażenia podczas oglądania. Wszystko dzięki urządzeniu przyjaznemu dla środowiska!

Dostosuj obraz do własnych potrzeb



Postaw go, gdzie chcesz! Korekcja zniekształceń trapezowych i regulacja ostrości pozwalają dostosować jakość obrazu do potrzeb użytkownika i korzystać z projektora w dowolnym miejscu.

Wbudowany odtwarzacz plików multimedialnych



Wbudowany odtwarzacz plików multimedialnych umożliwia przeglądanie plików, oglądanie filmów, słuchanie muzyki i wyświetlanie zdjęć z wakacji.

Pełna łączność



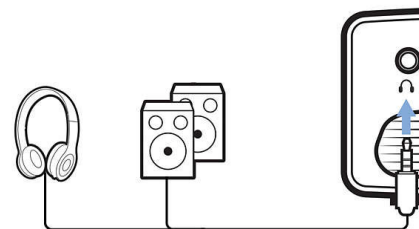
Porty USB, HDMI i MicroSD umożliwiają podłączenie dowolnych urządzeń multimedialnych, takich jak dekodery, komputery PC i MAC, konsole do gier i urządzenia do strumieniowego przesyłania danych, np. Fire Stick czy Apple TV.

Wybierz inteligentne rozwiązania!



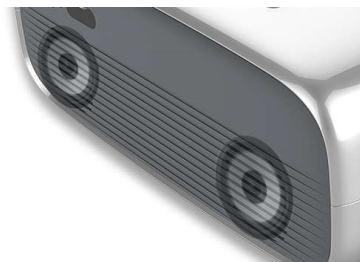
Po podłączeniu dowolnej inteligentnej konsoli do gier lub dekodera telewizyjnego, takiego jak Fire Stick czy Apple TV, możesz uzyskać dostęp do nieograniczonej ilości rozrywki.

Gniazdo audio



Wbudowane gniazdo typu jack 3,5 mm pozwala podłączyć dowolne słuchawki lub głośniki zewnętrzne.

Wbudowane głośniki stereofoniczne



Dodatkowy zestaw audio nie będzie potrzebny, ponieważ wbudowane głośniki stereo zapewniają głęboki dźwięk wypełniający całe pomieszczenie, idealny do oglądania filmów w domu.

Dane techniczne

Technologia

- Technologia wyświetlania: LCD
- Źródło światła: LED
- Współczynnik kontrastu: 3000:1
- Rozwiązanie: 800 x 480 pikseli
- Proporcje rzutu: 1,4:1
- Format obrazu: 16:9
- Regulacja ostrości: Ręczna
- Zintegrowany odtwarzacz multimedialny
- Korekcja zniekształceń trapezowych: Ręczna
- Trwałość źródła światła LED: Do 20 000 godz.
- Wielkość wyświetlanego obrazu: Do 165 cm (65")
- Odległość projekcji: 80–200 cm
- Obsługiwana rozdzielczość: 1920 x 1080 pikseli

Połączenie

- HDMI: x 1
- USB: x 1
- VGA: x 1

- Karta microSD: x 1
- Wyjście audio: Gniazdo 3,5 mm
- Wejście AV: Gniazdo typu jack 3,5 mm
- Wejście prądu stałego: Gniazdo prądu stałego

Dźwięk

- Głośnik stereofoniczny: 2 x 2 W

Wymiary

- Masa: 1.89lbs / 0.86 kg
- bez opakowania (S x G x W): 207 x 150 x 84,5 mm

Źródło zasilania

- Pobór mocy: Podczas pracy: 42 W, W trybie gotowości <0,5 W
- Wejście napięcia stałego: 12 V, 3,5 A (prąd przemienny 100–240 V)



Data wydania 2023-05-17

Wersja: 6.0.1

© 2023 Koninklijke Philips N.V.
Wszelkie prawa zastrzeżone.

Dane techniczne mogą ulec zmianie bez powiadomienia.
Znaki towarowe są własnością Koninklijke Philips N.V.
lub własnością odpowiednich firm.

www.philips.com

* Projektory do bezpośredniego podłączenia i do korzystania z urządzeniami do automatycznego przetwarzania danych, takim jak smartfon, laptop, komputer, odtwarzacz Blue-ray itp.