

PHILIPS

Фотоепилатор за
обезкосмяване

Philips Lumea 7000
Series

5 ръчни настройки на интензивност

2 приставки: за тяло и лице

Приложение Lumea IPL

Използване със захранване от ел.
мрежа

BRI924/00



Страхотни резултати, страхотно съотношение цена-качество

Насладете се на гладка кожа без косъмчета до 12 месеца*

С нашия Lumea IPL от серия 7000 получавате гладка кожа без косми. Третирането е нежно и ефективно с приставки за всяка зона на тялото.

Нежен и ефективен за дълготрайно гладка кожа

- Третирайте само 2 пъти на месец за бързи резултати
- Разработен с помощта на дерматолози, за да бъде лесен и ефективен
- Изключително дълъг кабел за допълнителна гъвкавост при третиране

Пълно решение за лицето и тялото

- Пълно решение за лицето и тялото с 2 приставки
- Предоставя се с малка четка за почистване VisaPure
- Подходящ за широка гама тонове на кожата и цветовете на косъма

Персонализирано третиране с IPL обезкосмяване

- Сензор за тон на кожата и 5 настройки на интензитета
- Оптимизирайте процедурите си с приложението Philips Lumea IPL

Акценти

2 пъти на месец за бързи резултати



На всеки 2 седмици като начало – това е половината от третиранията с други марки. Следват леки корекции само веднъж месечно. Това е всичко. Минаването на долните части на двата крака отнема 15 минути.

Сензор за цвят на кожата



Изберете от 5 настройки на интензитета за удобно използване. Сензорът за тон на кожата ви предпазва от третиране на зони от кожата, които са прекалено тъмни за третиране с IPL.

Изключително дълъг кабел



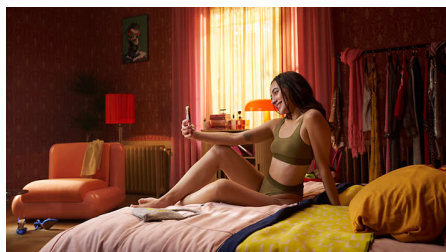
Удобен за използване благодарение на изключително дългия кабел за лесен достъп и подобрена маневреност.

2 специални приставки



Различни глави за третиране на тялото и лицето със скорост и прецизност за нежна употреба дори за чувствителните зони. Приставката за лице има вграден светлинен филтър за прецизно третиране.

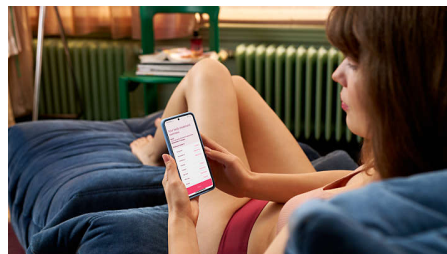
Разработено с помощта на дерматолози



Като лидер в областта на здравните технологии, Philips разработи Lumea IPL в консултация с дерматолози – за лесно и ефективно използване в безопасността на Вашия дом. Благодарение на

технологията, използвана в професионалните салони, Lumea IPL предлага нежно третиране – дори и на чувствителни зони.

Приложение Philips Lumea IPL

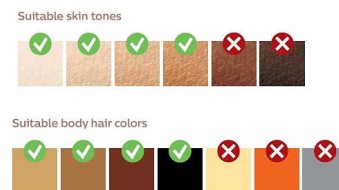


Нашето безплатно приложение за насоки ви помага да планирате и да се придържате към графика си за третиране, след което ви ръководи стъпка по стъпка при всяка сесия. Изтеглено от повече от 2,1 милиона потребители.

Малка четка за почистване VisaPure

Завършете своята разкрасителна процедура: Миничетката за почистване на лице VisaPure е компактно и лесно за използване устройство за почистване за видимо свежа и мека кожа.

За много типове кожа и косми



IPL се нуждае от контраст между пигмента в цвета на косъма и пигмента в тона на кожата, поради което е ефективен при естествено тъмнорус, кафяв и черен косъм и при тонове на кожата от светла до умерено тъмна (I – IV).

Спецификации

Безопасност и регулируеми настройки

Вграден UV филтър: Предпазва кожата от UV светлината

5 настройки за светлинната енергия: Регулируеми според вашия тип кожа

Вградена система за безопасност: Предотвратява случайното генериране на импулс

Режим на приложение

Плъзгане и импулс: За бързо приложение

Употреба с кабел/без кабел: Използване със захранване от ел. мрежа

Прилагане и импулс: За третиране на малки зони

Технически спецификации

Лампа с високи работни характеристики: Създаден, за да издържи, осигурява 250 000 импулса, еквивалентни на 20 години живот на лампата**

Напрежение: 100 – 240 V

Сервизно обслужване

Гаранция: 2-годишна гаранция + 1 допълнителна година гаранция при регистрация на продукта в рамките на 90 дни

Включени артикули

Инструкции за употреба: Ръковод, за потребителя

Съхранение: Козметична чантичка

Адаптер: 24V / 1500mA

Време на приложение

Долна част на крака: 15 мин

Долна част на ръцете: 2,5 мин

Бикини линия: 4 мин

Зони на лицето: 2 мин

Мини чувствителни VisaPure

Акcesoари: Глава за четка за чувствителна кожа, Адаптер за електрозахранване

Захранване: Адаптер за електрозахранване

Технически характеристики на приставките

Приставка за тяло: Прозорец с размер: 4,0 cm², Третиране на тялото: крака, ръце, стомах и подмишници

Приставка за лице: Прозорец с размер: 2 cm², допълнителен филтър, Третиране на лицето: горна устна, брадичка и челост

