

Philips NeoPix Easy+
Proyector doméstico

LED LCD

Hasta 80"
Wi-Fi y Bluetooth
Altavoces estéreo incorporados

NPX445



Pierde el miedo a la oscuridad

con el proyector ultraaccesible

Con imágenes de hasta a 80", podrás disfrutar de una experiencia agradable, con sonido estéreo, posibilidad de duplicación de pantalla por Wi-Fi, uso de Bluetooth y toda la conectividad que necesites para ver tus contenidos favoritos.

Reproduce, conecta y vuelve a empezar

- Reproductor multimedia integrado para maratones sin límites
- Hazlo inteligente
- Totalmente conectado (HDMI, USB, VGA o microSD)

Sonido por todas partes

- Altavoces estéreo incorporados para un sonido de claridad cristalina
- Conexión de altavoces Bluetooth externos

Imágenes sorprendentes

- Proyecta imágenes de hasta 80"
- Personaliza la proyección
- Fuente de luz LED avanzada

Comparte la pantalla de sin necesidad de cables

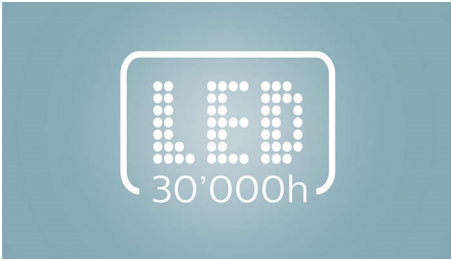
- Duplicación de pantalla por Wi-Fi para uso compartido inteligente
- Transmisión de programas de televisión directamente desde el smartphone

PHILIPS

Proyector doméstico
LED LCD Hasta 80", Wi-Fi y Bluetooth, Altavoces estéreo incorporados

Destacados

Fuente de luz LED avanzada



La potente fuente de luz LED muestra colores ricos y vivos, y dura hasta 30 000 horas. No necesitarás sustituirla, ya que dura 20 años si se utiliza 4 horas de media al día. Además, el consumo de energía es muy inferior que el de un proyector con lámpara normal, por lo que disfrutarás de una pantalla más grande y una experiencia totalmente envolvente en un dispositivo ecológico.

Personaliza la proyección



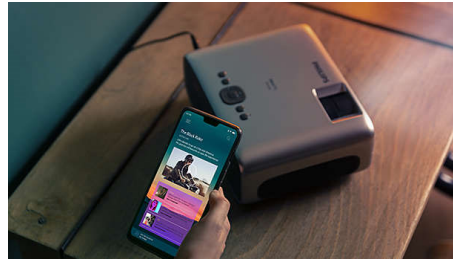
Coloca el producto donde quieras. La corrección trapezoidal combinada con la tecnología de enfoque te permiten ajustar con precisión las imágenes y colocar el proyector a cualquier distancia.

Proyecta imágenes de hasta 80"



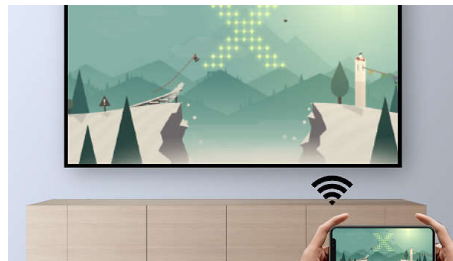
Proyecta imágenes y vídeos de hasta 80" (200 cm) a menos de 2 metros de la pared.

Transmisión de programas de televisión



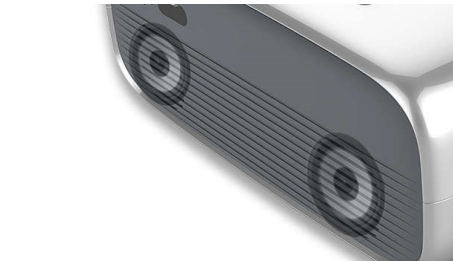
Transmite cualquier programa de televisión a través de Wi-Fi desde tus dispositivos inteligentes.

Duplicación de pantalla por Wi-Fi



Conecta tus dispositivos móviles, como tabletas, smartphones e incluso ordenadores, de forma inalámbrica para duplicar y compartir todos tus contenidos. ¿Tienes vídeos en tus teléfonos? No te preocupes, solo tienes que transmitirlos a través de Wi-Fi. (iOS, Android, Mac y PC)

Altavoces estéreo incorporados



Sin necesidad de un sistema de sonido adicional, los altavoces estéreo incorporados producen un sonido envolvente y profundo ideal para ver películas en casa.

NPX445/INT

Altavoces Bluetooth externos



Conecta inalámbricamente el proyector a radios portátiles o SoundBars externos para dar vida a tus películas y juegos.

Reproductor multimedia integrado



Ten tus esenciales al alcance de la mano con el reproductor multimedia integrado: explora, ve todos tus vídeos, escucha música o comparte las fotos de tus últimas vacaciones.

Totalmente conectado



Conecta cualquier dispositivo multimedia, como sintonizadores, PC, MAC, consolas de juegos y dispositivos de transmisión como Fire Stick o Apple TV con los puertos USB, HDMI o microSD.

Especificaciones

Tecnología

- Tecnología de visualización: LCD
- Fuente de luz: LED
- Relación de contraste: 3000:1
- Resolución: 800 x 480 píxeles
- Índice de alcance: 1,4:1
- Relación de aspecto: 16:9
- Enfoque ajustable: Manual
- Reproductor multimedia integrado
- Corrección trapezoidal: Manual
- Vida útil de los LED: Hasta 20 000 h
- Tamaño de imagen de proyección: hasta 80" (200 cm)
- Distancia de proyección: 80 cm - 200 cm / 24" - 60"
- Resolución compatible: 1920 x 1080 píxeles

Conexión

- Wi-Fi: Duplicación de pantalla inalámbrica
- Bluetooth: Conexión de altavoz externo
- HDMI: 1

- USB.: 1
- VGA: 1
- MicroSD: 1
- Salida de audio: Toma de 3,5 mm
- Entrada AV: Conector de 3,5 mm
- Entrada de CC: Conector de CC

Oído

- Altavoz estéreo: 2 x 2 W
- Conexión de altavoces Bluetooth

Dimensiones

- Peso: 1.89lbs / 0.86 kg
- desembalado (LxFxA): 207 x 150 x 84,5 mm

Fuente de alimentación

- Consumo de energía: Funcionamiento: 42 W, Modo de espera <0,5 W
- Entrada de CC: 12 V, 3,5 A (100-240 V de CA)



Fecha de emisión
2023-05-15

Versión: 5.0.1

© 2023 Koninklijke Philips N.V.
Todos los derechos reservados.

Las especificaciones están sujetas a cambios sin previo aviso. Las marcas registradas son propiedad de Koninklijke Philips N.V. o de sus propietarios respectivos.

www.philips.com

* Para reproducir contenido mediante duplicación de pantalla, es necesario disponer de una conexión HDMI (adaptador no incluido). Esto incluye servicios como Netflix, Hulu, Canal+, Amazon Prime y mucho más. Los servicios de transmisión de contenido no se pueden duplicar en pantalla a través de Wi-Fi. YouTube se puede transmitir a través de Wi-Fi y HDMI.

* Proyectores para conexión directa para su uso con un equipo de procesamiento de datos automático como un smartphone, un portátil, un PC, un reproductor de Blu-ray, etc.