



Philips NeoPix Easy Play  
Proyector doméstico

## LED LCD

Hasta 65"  
Wi-Fi y Bluetooth  
Altavoces estéreo incorporados



NPX443

# Pierde el miedo a la oscuridad con el proyector ultraaccesible

Con imágenes de hasta a 65", podrás disfrutar de una experiencia agradable, con sonido estéreo, posibilidad de duplicación de pantalla por Wi-Fi, uso de Bluetooth y toda la conectividad que necesites para ver tus contenidos favoritos.

### Reproduce, conecta y vuelve a empezar

- Reproductor multimedia integrado para maratones sin límites
- Hazlo inteligente
- Totalmente conectado (HDMI, USB, VGA o microSD)

### Sonido por todas partes

- Altavoces estéreo incorporados para un sonido de claridad cristalina
- Conexión de altavoces Bluetooth externos

### Imágenes sorprendentes

- Personaliza la proyección
- Fuente de luz LED avanzada

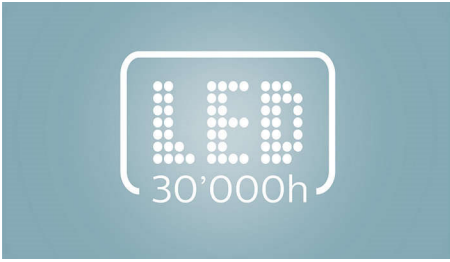
### Comparte la pantalla de sin necesidad de cables

- Duplicación de pantalla por Wi-Fi para uso compartido inteligente
- Transmisión de programas de televisión directamente desde el smartphone

# PHILIPS

## Destacados

### Fuente de luz LED avanzada



La potente fuente de luz LED muestra colores ricos y vivos, y dura hasta 30 000 horas. No necesitarás sustituirla, ya que dura 20 años si se utiliza 4 horas de media al día. Además, el consumo de energía es muy inferior que el de un proyector con lámpara normal, por lo que disfrutarás de una pantalla más grande y una experiencia totalmente envolvente en un dispositivo ecológico.

### Personaliza la proyección



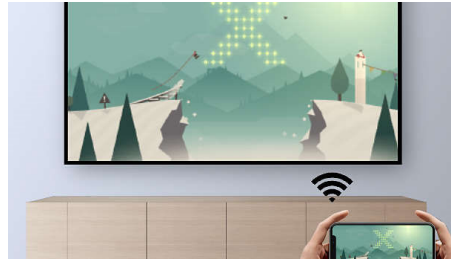
Coloca el producto donde quieras. La corrección trapezoidal combinada con la tecnología de enfoque te permiten ajustar con precisión las imágenes y colocar el proyector a cualquier distancia.

### Transmisión de programas de televisión



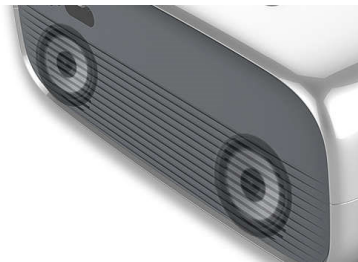
Transmite cualquier programa de televisión a través de Wi-Fi desde tus dispositivos inteligentes.

### Duplicación de pantalla por Wi-Fi



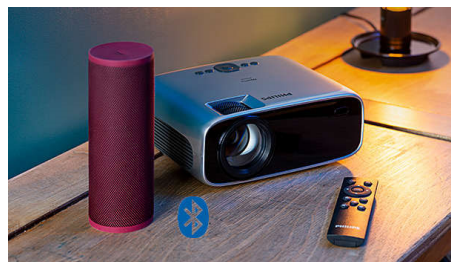
Conecta tus dispositivos móviles, como tabletas, smartphones e incluso ordenadores, de forma inalámbrica para duplicar y compartir todos tus contenidos. ¿Tienes vídeos en tus teléfonos? No te preocupes, solo tienes que transmitirlos a través de Wi-Fi. (iOS, Android, Mac y PC)

### Altavoces estéreo incorporados



Sin necesidad de un sistema de sonido adicional, los altavoces estéreo incorporados producen un sonido envolvente y profundo ideal para ver películas en casa.

### Altavoces Bluetooth externos



Conecta inalámbricamente el proyector a radios portátiles o SoundBars externos para dar vida a tus películas y juegos.

### Reproductor multimedia integrado



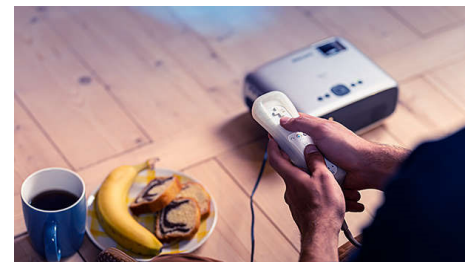
Ten tus esenciales al alcance de la mano con el reproductor multimedia integrado: explora, ve todos tus vídeos, escucha música o comparte las fotos de tus últimas vacaciones.

### Totalmente conectado



Conecta cualquier dispositivo multimedia, como sintonizadores, PC, MAC, consolas de juegos y dispositivos de transmisión como Fire Stick o Apple TV con los puertos USB, HDMI o microSD.

### Hazlo inteligente



Accede a contenidos ilimitados conectando cualquier consola de juegos o descodificador de televisión inteligente, como Fire Stick o Apple TV.

# Especificaciones

## Tecnología

- Tecnología de visualización: LCD
- Fuente de luz: LED
- Relación de contraste: 3000:1
- Resolución: 800 x 480 píxeles
- Índice de alcance: 1,4:1
- Relación de aspecto: 16:9
- Enfoque ajustable: Manual
- Reproductor multimedia integrado
- Corrección trapezoidal: Manual
- Vida útil de los LED: Hasta 30 000 h
- Tamaño de imagen de proyección: hasta 65" (165 cm)
- Distancia de proyección: 80 cm - 200 cm / 24" - 60"
- Resolución compatible: 1920 x 1080 píxeles

## Conexión

- Wi-Fi: Duplicación de pantalla inalámbrica
- Bluetooth: Conexión de altavoz externo
- HDMI: 1

- USB.: 1
- VGA: 1
- MicroSD: 1
- Salida de audio: Toma de 3,5 mm
- Entrada AV: Conector de 3,5 mm
- Entrada de CC: Conector de CC

## Oído

- Altavoz estéreo: 2 X 3 W
- Conexión de altavoces Bluetooth

## Dimensiones

- Peso: 1.89lbs / 0.86 kg
- desembalado (LxFxA): 207 x 150 x 84,5 mm

## Fuente de alimentación

- Consumo de energía: Funcionamiento: 42 W, Modo de espera <0,5 W
- Entrada de CC: 12 V, 3,5 A (100-240 V de CA)



Fecha de emisión  
2023-05-15

Versión: 1.0.1

© 2023 Koninklijke Philips N.V.  
Todos los derechos reservados.

Las especificaciones están sujetas a cambios sin previo aviso. Las marcas registradas son propiedad de Koninklijke Philips N.V. o de sus propietarios respectivos.

[www.philips.com](http://www.philips.com)

\* Para reproducir contenido mediante duplicación de pantalla, es necesario disponer de una conexión HDMI (adaptador no incluido). Esto incluye servicios como Netflix, Hulu, Canal+, Amazon Prime y mucho más. Los servicios de transmisión de contenido no se pueden duplicar en pantalla a través de Wi-Fi. YouTube se puede transmitir a través de Wi-Fi y HDMI.

\* Proyectores para conexión directa para su uso con un equipo de procesamiento de datos automático como un smartphone, un portátil, un PC, un reproductor de Blu-ray, etc.