

Philips Screeneo U5
Projecteur domestique

Taille d'écran jusqu'à 150 pouces

Résolution 4K UHD
Expérience Android TV
Son 2.2



SCN550

Focale ultra-courte. Une expérience 4K extraordinaire !

Une magnifique image de 305 cm (120 pouces) à une distance comprise entre seulement 28 cm (11 pouces) et 380 cm (150 pouces) du mur. Une reproduction incroyablement fidèle des couleurs grâce aux technologies HDR10 Rec.709 et Dolby Vision. Android TV et Chromecast intégré. Une puissance époustouflante de 2 x 10 W avec Dolby Atmos 4 canaux.

Projecteur intelligent tout-en-un

- Expérience Android TV
- Chromecast intégré
- Fonction OK Google

Des connexions on ne peut plus simples

- Fonctionnalités sans fil

Un son enveloppant

- Dolby Atmos et DTS HD
- Connectivité enrichie
- Un son immersif

Une image extraordinaire

- Projecteur laser 4K
- Qualité d'image inégalée
- Flow Motion 4

PHILIPS

Projecteur domestique

Taille d'écran jusqu'à 150 pouces Résolution 4K UHD, Expérience Android TV, Son 2.2

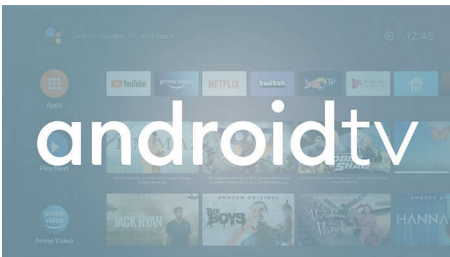
Caractéristiques

Projecteur laser 4K



Regardez des films et bien plus encore avec une image ultra-nette True 4K UHD restituant tous ces petits détails qui disparaissent à des résolutions inférieures. L'image reste réaliste et le texte est parfaitement clair, même affichés à 120 pouces (305 cm). La technologie cinématographique DLP de Texas Instrument, le cinéma s'invite à la maison, avec des images éclatantes, un contraste profond et une image lumineuse, quelles que soient les conditions. La source lumineuse laser de 2 200 lumens ANSI affiche des couleurs riches et éclatantes, et dure jusqu'à 25 000 heures : vous n'aurez pas besoin de rideaux occultants !

Expérience Android TV



Votre projecteur Android TV Philips affiche le contenu de votre choix quand vous le souhaitez. Vous pouvez personnaliser la page d'accueil avec vos applications préférées, ce qui vous permet de lancer en toute simplicité la diffusion des films et émissions que vous aimez ou de les reprendre là où vous vous étiez arrêté. Notre OSD est doté d'une nouvelle interface utilisateur intuitive facilitant la navigation et la prise en main. Équipé d'un processeur AMLOGIC ultra-rapide, il offre

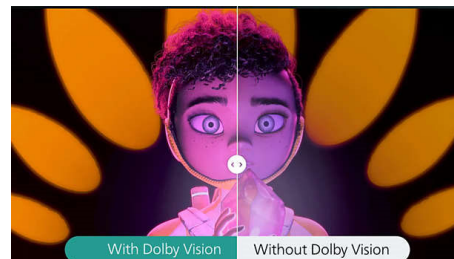
une expérience Android TV fluide exceptionnelle.

Chromecast intégré



Chromecast intégré est une technologie qui vous permet de streamer vos divertissements et applications préférés depuis votre téléphone, tablette ou ordinateur portable directement vers votre téléviseur ou vos enceintes. Votre téléphone fonctionne comme une télécommande simple et puissante. Il vous suffit d'ouvrir les applications mobiles que vous connaissez déjà et que vous aimez pour accéder rapidement à vos émissions de télévision et à vos playlists. Aucune nouvelle connexion ou aucun nouveau téléchargement n'est nécessaire. Vous pouvez vous servir de votre téléphone pour rechercher, parcourir, mettre en file d'attente et contrôler le projecteur depuis n'importe quel endroit de la maison, et continuer à l'utiliser sans interrompre la lecture ou vider votre batterie.

Qualité d'image inégalée

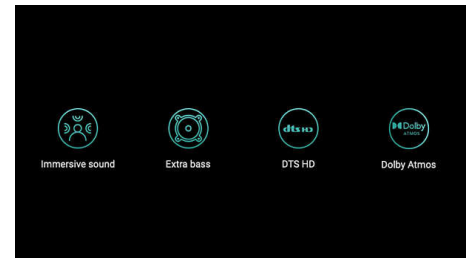


Avec sa reproduction ultra-fidèle des couleurs et son contraste incroyable sur un écran mesurant jusqu'à 150 pouces (380 cm), le Screeneo U5 est un projecteur capable d'offrir

SCN550/INT

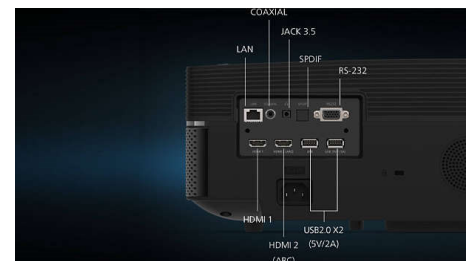
des images aux normes REC709, Dolby Vision, HDR10 et HLG, pour une reproduction des couleurs incroyable jusqu'à 12 bits. Capteurs de protection oculaire pour une réduction automatique de la luminosité.

Dolby Atmos et DTS HD



Le Screeneo U5 vous offre un son de pointe pour compléter l'expérience True 4K avec Dolby Atmos et DTS HD.

Connectivité enrichie



Connectez tous vos appareils favoris via une connexion HDMI (smartphone, tablette, ordinateur portable, console de jeu, etc.) pour permettre la lecture de vos vidéos, photos et fichiers audio à partir d'un port USB grâce au lecteur multimédia intégré. Vous disposez également de deux ports HDMI, de deux ports USB, d'un connecteur SPDIF et d'une prise jack 3,5 mm pour connecter des enceintes externes. Le port RS-232 est idéal pour le home cinéma et les systèmes de domotique.

Spécifications

Technologie

- Technologie d'affichage: Puce cinéma DLP
- Source: Laser (plus de 25 000 heures)
- Luminosité: jusqu'à 2 200 lumens*
- Ratio de contraste: (FOFO) 1 483:1
- Résolution: True 4K UHD (3 840 x 2 160 pixels)
- Rapport distance de projection/largeur de l'image: 0,21:1
- Format d'image: 4/3 et 16/9
- Modes de projection: avant, arrière, plafond
- Mise au point: Électrique
- Mémoire interne: 2 Go RAM / 32 Go ROM
- Correction du trapèze: manuel-le ou numérique *, oui (8 points)
- Système d'exploitation: Android TV 11 (catalogue d'applications)
- Technologie 3D: Compatible contenu 3D immersif
- Taille de l'image projetée: jusqu'à 150 pouces (380 cm)
- Utilisation recommandée: 120 cm maxi. dans les pièces sombres
- Zoom numérique
- REC.709
- Flow Motion 4: Oui (MEMC)
- Mode de jeu
- Décalage: 140 %
- Capteur de protection oculaire

Connexion

- Wi-Fi: 802.11a/b/g/n/ac 2,4 + 5 GHz
- Bluetooth: Connexion d'enceinte externe, Bluetooth® 5.1
- Connectivité: 1 sortie audio jack 3,5 mm, 1 COAX, 1 LAN, 1 RS-232, 1 SPDIF, 2 HDMI 2.1 (eARC, CEC), 2 USB 2.0 5 V 2 A

Niveau sonore

- Connexion enceinte Bluetooth®
- Haut-parleur interne : 2 x 10 W: 2.2 canaux
- Dolby Atmos / décodage Dolby
- Décodage DTS
- DSP
- Ventilateur peu bruyant: 25 dBA (en mode Éco)

Données logistiques

- Contenu de l'emballage standard: Projecteur, Télécommande, 2 piles AAA, Cordon d'alimentation, Guide de démarrage rapide, Carte de garantie
- Poids: 9,7 kg / 21,38 lb
- Dimensions (l x P x H): 485 x 151 x 325 mm / 19 x 5.9 x 12.8 pouces

Source d'alimentation

- Alimentation électrique: 100-250 V CA 50/60 Hz 2,8 A/1,2 A



Date de publication
2023-05-14

Version: 1.0.1

© 2023 Koninklijke Philips N.V.
Tous droits réservés.

Les caractéristiques sont sujettes à modification sans préavis. Les marques commerciales sont la propriété de Koninklijke Philips N.V. ou de leurs détenteurs respectifs.

www.philips.com

* La luminosité des couleurs (flux lumineux couleur) et la luminosité des blancs (flux lumineux blanc) varient en fonction des paramètres du projecteur. Flux lumineux couleur mesuré conformément à la norme IDMS 15.4 ; flux lumineux blanc mesuré conformément à la norme ISO 21118.

* Les termes HDMI, HDMI High-Definition Multimedia interface, l'habillage commercial HDMI et les logos HDMI sont des marques commerciales ou des marques déposées de HDMI Licensing Administrator, Inc.