

Philips NeoPix Easy+  
Proiettore fisso

**LCD LED**

Fino a 80"  
Wi-Fi e Bluetooth  
Altoparlanti stereo incorporati

**NPX445**



# Non avere paura del buio

grazie al proiettore completo in tutto

Goditi un'esperienza estremamente fluida e proietta immagini fino a 80". Immagini perfette, audio stereo, mirroring dello schermo tramite Wi-Fi, Bluetooth e tutta la connettività di cui hai bisogno per riprodurre in streaming i tuoi contenuti preferiti.

## Riproduci, connetti, ripeti

- Lettore multimediale integrato per una visione senza sosta e illimitata
- Utilizzo smart!
- Connessione completa (HDMI, USB, VGA o MicroSD)

## Audio avvolgente

- Altoparlanti stereo incorporati per un audio incredibilmente nitido
- Connessione altoparlanti Bluetooth esterni

## Immagini straordinarie

- Proietta immagini fino a 80"
- Personalizza la tua proiezione
- Sorgente di luce a LED avanzata

## Condivisione wireless del monitor

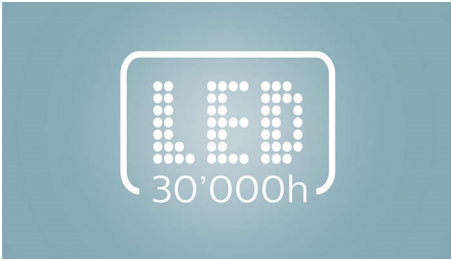
- Mirroring dello schermo tramite Wi-Fi per una condivisione intelligente
- Programmi TV in streaming direttamente dal tuo smartphone

**PHILIPS**

Proiettore fisso  
LCD LED Fino a 80", Wi-Fi e Bluetooth, Altoparlanti stereo incorporati

## In evidenza

### Sorgente di luce a LED avanzata



La potente sorgente di luce a LED offre colori ricchi e brillanti e ha una durata massima di 30.000 ore. Non è necessario sostituirla, infatti dura 20 anni con un utilizzo medio di 4 ore al giorno! Inoltre, il consumo energetico è molto inferiore rispetto a un normale proiettore basato su lampada, così otterrai uno schermo più grande e un'esperienza dal coinvolgimento massimo con un dispositivo ecocompatibile!

### Personalizza la tua proiezione



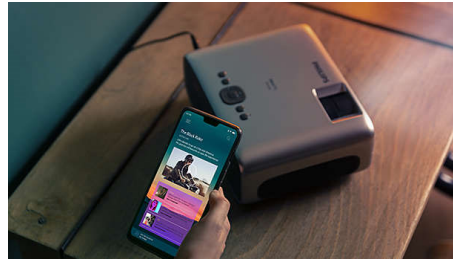
Posiziona il prodotto dove vuoi! La correzione Keystone combinata con la tecnologia di messa a fuoco consente di regolare le immagini in base alle tue esigenze e di posizionare il proiettore a qualsiasi distanza.

### Proietta immagini fino a 80"



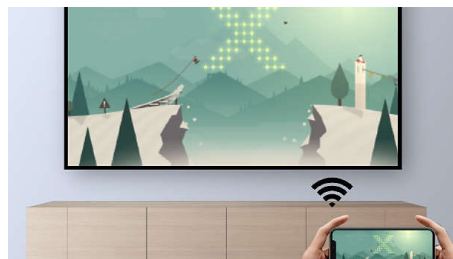
Proietta immagini e video fino a 80" (200 cm) da meno di 2 metri dalla parete.

### Programmi TV in streaming



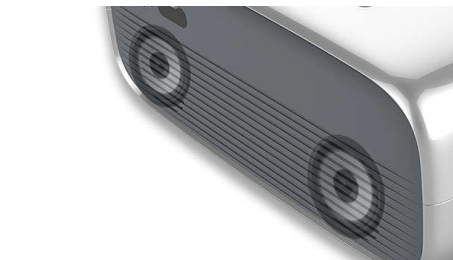
Riproduci in streaming qualsiasi programma TV o film tramite Wi-Fi dai tuoi dispositivi smart.

### Mirroring dello schermo tramite Wi-Fi



Collega i tuoi dispositivi mobili, come tablet, smartphone o persino computer in modalità wireless, per eseguire il mirroring e condividere tutti i tuoi contenuti. Video sui telefoni? Non preoccuparti, trasmettili semplicemente tramite Wi-Fi! (IOS, Android, Mac e PC)

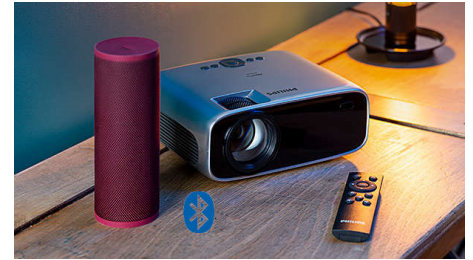
### Altoparlanti stereo incorporati



Gli altoparlanti stereo incorporati non richiedono un impianto audio aggiuntivo e producono un suono profondo e avvolgente, perfetto per i film a casa.

NPX445/INT

### Altoparlanti esterni Bluetooth



Collega il tuo proiettore in modalità wireless a stereo o soundbar esterni per dare vita ai tuoi film e alle tue sessioni di gioco.

### Letto multimediale integrato



Tieni a portata di mano le cose essenziali con il lettore multimediale integrato: sfoglia, guarda tutti i tuoi video, ascolta la tua musica o condividi le foto delle tue ultime vacanze.

### Completamente connesso



Collega qualsiasi dispositivo multimediale, come decoder digitali, PC, MAC, console di gioco e dispositivi di streaming come Fire Stick o Apple TV con le porte USB, HDMI o MicroSD.

# Specifiche

## Tecnologia

- Tecnologia display: LCD
- Fonte di luce: LED
- Fattore di contrasto: 3000:1
- Risoluzione: 800 x 480 pixel
- Rapporto proiezione: 1,4:1
- Formato: 16:9
- Regolazione messa a fuoco: manuale
- Lettore multimediale integrato
- Correzione Keystone: manuale
- Durata LED: Fino a 20.000 h
- Ampiezza immagini di proiezione: fino a 80" (200 cm)
- Distanza di proiezione: 80 cm - 200 cm / 24" - 60"
- Risoluzione supportata: 1920 x 1080 pixel

## Collegamento

- Wi-Fi: Mirroring wireless del monitor
- Bluetooth: Collegamento altoparlante esterno
- HDMI: x1

- USB: x1
- VGA: x1
- Micro SD: x1
- Uscita audio: Jack da 3,5 mm
- Ingresso AV: Jack da 3,5 mm
- Ingresso CC: Jack CC

## Audio

- Altoparlante stereo: 2 x 2 W
- Collegamento altoparlante centrale

## Dimensioni

- Peso: 1.89lbs / 0.86 Kg
- senza confezione (LxPxA): 207x150x84,5 mm - 8,14x5,9x3,32"

## Alimentazione

- Potenza assorbita: Funzionamento: 42 W, Stand-by <0,5 W
- Ingresso CC: 12 V, 3,5 A (CA 100-240 V)



Data di rilascio  
2023-05-14

Versione: 5.0.1

© 2023 Koninklijke Philips N.V.  
Tutti i diritti riservati.

Le specifiche sono soggette a modifica senza preavviso. I marchi sono di proprietà di Koninklijke Philips N.V. o dei rispettivi detentori.

[www.philips.com](http://www.philips.com)

\* Il mirroring dello schermo per lo streaming dei contenuti richiede una connessione HDMI (adattatore non incluso). Sono inclusi servizi come Netflix, Hulu, Canal+, Amazon Prime e molti altri. Non è possibile eseguire il mirroring dello schermo per i servizi di contenuti in streaming tramite Wi-Fi. YouTube può essere trasmesso in streaming tramite Wi-Fi e HDMI.

\* Proiettori per il collegamento diretto e l'uso con dispositivi per l'elaborazione automatica dei dati, quali smartphone, laptop, PC, lettori dischi Blu-ray, ecc.