

# PHILIPS

## Hårtork

### 5000 Series

2 300 W

ThermoShield-teknik

Mineraljonisk och 8x jonisk hårvård\*

3 värme- och 2 hastighetsinställningar

BHD530/20



## Snabb torkning utan värmeskador\*\*

med ThermoShield-teknik

ThermoShield-tekniken ger dig ultimata skydd mot värmeskador genom att den aktivt ställer in hårtorkens lufttemperatur på en optimal nivå.

### Vackert stylat hår

- Ultratunt munstycke för styling som på salong
- Exakt kontroll med sex värme- och hastighetsinställningar
- Tunt munstycke för uppfräschningar och detaljerad styling
- Ger volym, maximerar tjocklek, lockar och spänstiga frisyren

### Vårda och skydda

- En kraftfull motor skapar lufthastigheter på upp till 110 km/h\*\*\*\*
- Minskar UV-skador\*\*\*\*\*, för mjukare hår
- 8x jonisk hårvård\* för glansigt och frissfritt hår

### Kraftfull torkning

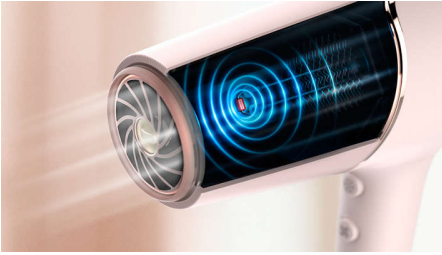
- 20 %\*\*\* snabbare torkning med ett kraftfullt luftflöde på 2 300 W
- Inställning för kallluft för att forma frisyren

### ThermoShield-teknik

- ThermoShield-teknik för ultimata värmeskydd

# Funktioner

## ThermoShield-teknik



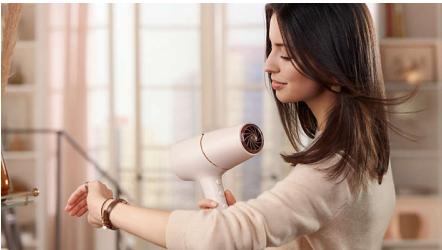
Överhettningssensorn optimerar och kontrollerar aktivt lufttemperaturen och skyddar håret från skador\*\* som orsakats av överhettning. Njut av en stressfri torkningsupplevelse med ThermoShield-teknik.

## 9 mm stylingmunstycke



Kraftfullt luftflöde som fokuseras via den ultratunna öppningen vägleder håret och skapar mer exakt styling som på salong.

## 20 %\*\*\* snabbare torkning



Ett kraftfullare luftflöde på 2 300 W gör att torkningen går 20 % snabbare, samtidigt som håret skyddas.

## Sex värme- och hastighetsinställningar



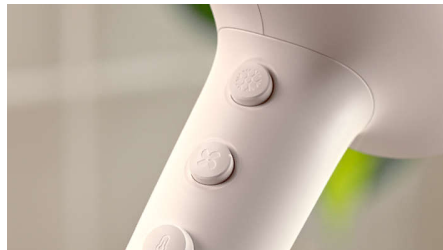
Välj enkelt den kombination av värme och hastighet som passar bäst för ditt hår och din frisyr. Sex olika inställningar ger exakt kontroll för skräddarsydd styling.

## Lufthastighet på 110 km/h\*\*\*\*



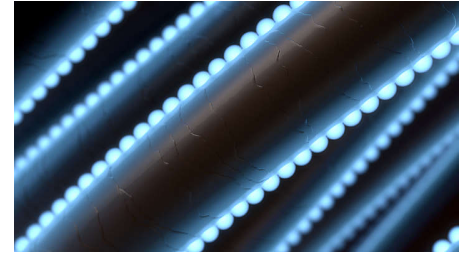
Hårtorkens högpresterande motor har utvecklats för den professionella marknaden. Den genererar en lufthastighet på upp till 110 km/h\*\*\*\* för snabb torkning och imponerande styling.

## Inställning för kallluft



Inställningen för kallluft ger ett kallt luftflöde som formar och håller frisyrerna på plats.

## Mineraljonisk hårvård



Mineraljoner minskar ytskador\*\*\*\*\* som kan orsakas av UV-strålar och gör håret mjukare och mer flexibelt.

## 11 mm stylingmunstycke



Stylingmunstyckets öppning på 11 mm koncentrerar luftflödet för precisionsstyling på särskilda hårpartier. Det perfekta tillbehöret för att borsta medan du torkar och formar.

## Volymmunstycke



Volymmunstycket fördelar luftflödet jämnt över håret, ökar volymen och minimerar krusningar under torkningen. För bästa resultat håller du munstycket nära kronhåret och rothåret. Munstyckets tunna piggar ger volym, maximal tjocklek, spänst och hjälper till att forma lockar.

# Specifikationer

**Tillbehör**

Munstycke: 9 mm och 11 mm  
Volymmunstycke

**Tekniska specifikationer**

Sladdlängd: 1,8 m  
Spänning: 220-240 V  
Wattal: 2 300 W  
Motor: DC  
Färg/behandling: Pearl Peach

**Funktioner**

Förvaringskrok  
Värme-/hastighetsinställningar: 6  
Kall luft

**Service**

2 års global garanti

**Omsorgsfulla tekniker**

Jonteknik: 8x joner\*  
ThermoShield-teknik  
Mineraljonisk hårvård

