

Philips NeoPix Easy+
Heimkino-Projektor

LED LCD

Bis zu 80" (200 cm)
WLAN und Bluetooth
Integrierte Stereo-Lautsprecher

NPX445



Keine Angst vor der Dunkelheit

mit dem besonders erschwinglichen Projektor

Unkompliziertes Projizieren mit bis zu 80" (200 cm) – genießen Sie die angenehme Bildqualität, Stereosound, WLAN-Bildschirmspiegelung, Bluetooth und alle Verbindungsmöglichkeiten, die Sie für das Streamen Ihrer Lieblingsinhalte benötigen.

Wiedergeben, verbinden, wiederholen

- Integrierter Media Player für grenzenloses Anzeigen
- Smarter Zugriff
- Immer verbunden (HDMI, USB, VGA oder MicroSD)

Sound von überall aus

- Integrierte Stereo-Lautsprecher für kristallklaren Sound
- Externe Bluetooth-Lautsprecherverbindung

Bemerkenswerte Bilder

- Bilder mit bis zu 80" (200 cm)
- Individuelle Projektion
- Fortschrittliche LED-Lichtquelle

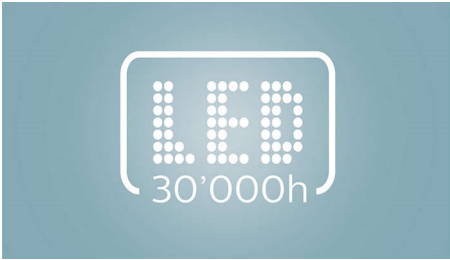
Drahtlose Bildschirmfreigabe

- WLAN-Bildschirmspiegelung für die smarte Freigabe
- Streaming von Fernsehsendungen direkt vom Smartphone aus

PHILIPS

Besonderheiten

Fortschrittliche LED-Lichtquelle



Die leistungsstarke LED-Lichtquelle erzeugt satte, lebendige Farben und hat eine Lebensdauer von bis zu 30.000 Stunden. Sie müssen sie also nie ersetzen – bei 4 Stunden Nutzung pro Tag hält sie 20 Jahre! Darüber hinaus ist der Stromverbrauch wesentlich niedriger als bei einem herkömmlichen Projektor mit Lampe. Sie profitieren von einem großen Bildschirm für ein beeindruckendes Erlebnis mit einem umweltfreundlichen Gerät!

Individuelle Projektion



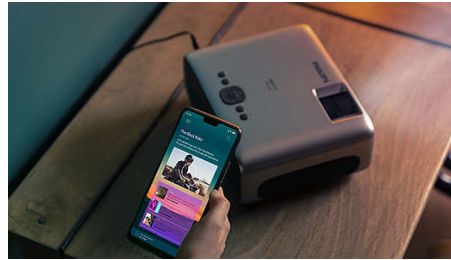
Stellen Sie das Produkt auf, wo Sie möchten. Die Trapezkorrektur in Kombination mit der Fokustechnologie ermöglicht Ihnen die Anpassung von Bildern an Ihre Bedürfnisse, sodass Sie den Projektor in jeder beliebigen Entfernung aufstellen können.

Bilder mit bis zu 80" (200 cm)



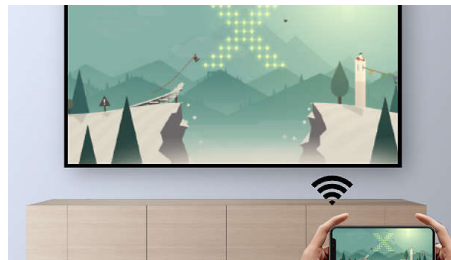
Projizieren Sie Bilder und Videos mit bis zu 80" (200 cm) aus einer Entfernung von weniger als 2 Metern von die Wand.

Streaming von Fernsehsendungen



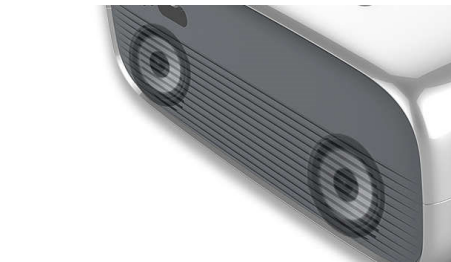
Streamen Sie Fernsehsendungen oder Filme von Ihren Smart-Geräten über WLAN.

WLAN-Bildschirmspiegelung



Verbinden Sie Ihre Mobilgeräte wie Tablets, Smartphones oder selbst Computer kabellos, um all Ihre Inhalte zu spiegeln und freizugeben. Videos auf dem Handy? Übertragen Sie sie einfach über WLAN! (iOS, Android, Mac und PC)

Integrierte Stereo-Lautsprecher



Kein zusätzliches Soundsystem erforderlich. Die integrierten Stereo-Lautsprecher erzeugen raumfüllenden Sound – perfekt für Filme zu Hause.

Externe Bluetooth-Lautsprecher



Verbinden Sie Ihren Projektor kabellos mit externen Lautsprechern oder Soundbars, um Ihre Filme und Gaming-Abenteuer zum Leben zu erwecken.

Integrierter Media Player



Mit dem integrierten Media Player haben Sie die wichtigsten Tools immer zur Hand: Durchsuchen Sie Dateien, sehen Sie all Ihre Videos an, hören Sie Musik oder präsentieren Sie Ihre letzten Urlaubsbilder.

Immer verbunden



Verbinden Sie jedes beliebige Multimedia-Gerät wie Set-Top-Boxen, PC, MAC, Spielekonsolen und Streaming-Geräte wie Fire Stick oder Apple TV über die USB-, HDMI- oder MicroSD-Anschlüsse.

Daten

Technologie

- Anzeigetechnologie: LCD
- Lichtquelle: LED
- Kontrastverhältnis: 3.000:1
- Auflösung: 800 x 480 Pixel
- Throw Ratio: 1,4 :1
- Bildformat: 16:9
- Fokusanpassung: Manuell
- Integrierter Mediaplayer
- Trapezkorrektur: Manuell
- LED-Lebensdauer: Bis zu 20.000 h
- Größe des projizierten Bildes: Bis zu 80" (200 cm)
- Projektions-Entfernung: 80 cm bis 200 cm/24" bis 60"
- Unterstützte Auflösung: 1.920 x 1.080 Pixel

Anschließen

- WLAN: Kabellose Bildschirm Spiegelung
- Bluetooth: Verbindung mit externem Lautsprecher
- HDMI: x 1
- USB: x 1

- VGA: x 1
- MicroSD: x 1
- Audio-Ausgang: 3,5-mm-Buchse
- AV-Eingang: 3,5-mm-Buchse
- DC-IN: DC-Buchse

Ton

- Stereo-Lautsprecher: 2 x 2 W
- Bluetooth-Lautsprecher Verbindung

Abmessungen

- Gewicht: 1.89lbs / 0.86 kg
- ausgepackt (B x T x H): 207 x 150 x 84,5 mm/
8,14 x 5,9 x 3,32 Zoll

Stromquelle

- Leistungsaufnahme: Betrieb: 42 W, Standby:
< 0,5 W
- Gleichspannungseingang: 12 V, 3,5 A (AC 100 bis
240 V)



Ausstellungsdatum
2023-05-12

Version: 5.0.1

© 2023 Koninklijke Philips N.V.
Alle Rechte vorbehalten.

Technische Daten können ohne vorherige Ankündigung
geändert werden. Die Marken sind Eigentum von
Koninklijke Philips N.V. oder der jeweiligen Firmen.

www.philips.com

* Für die Bildschirm Spiegelung von Streaming-Inhalten ist ein HDMI-
Anschluss erforderlich (Adapter nicht im Lieferumfang enthalten).
Dazu gehören Dienste wie Netflix, Hulu, Canal+, Amazon Prime und
mehr. Inhalte von Streamingdiensten können nicht über WLAN auf
den Bildschirm gespiegelt werden. YouTube kann über WLAN und
HDMI übertragen werden.

* Projektoren für den direkten Anschluss an und zur Verwendung mit
einem automatischen Datenverarbeitungsgerät wie Smartphone,
Laptop, PC, Blue-ray Player usw.