



## 使用手册

# User manual

## 欢迎

欢迎来到飞利浦世界！您能选择和购买飞利浦的产品，我们非常高兴。您可以在我们的官方网站上获得飞利浦公司的全方位技术支持，如：使用手册、软件下载、保修信息等。

[www.philips.com/support](http://www.philips.com/support)

## 产品特点

- 采用多核处理器，从容解决应用软件耗能高的问题。
- 强劲的CPU，为您带来高性能与低耗能的畅享体验。
- 600\*1024 高清显示屏专注细节展现，从色彩饱和度、对比度、清晰度等各方面为您带来细腻逼真的视觉盛宴。
- 简约精致设计理念,采用全金属机身一体化技术。
- 通过立体扬声器和优质麦克风的内置应用，为您带来纯粹品质的拾音与收听体验！
- 支持WiFi与蓝牙无线数据传输技术。
- 出色稳定的电力持控力，支持更长时间的工作、学习，能够为使用者带来优质的移动体验！

## 温馨提示

- 产品信息如有更改，恕不另行通知。
- 此产品以标贴铭牌显示型号核准代码。

## 重要须知

### 安全信息

在使用和操作设备前，为确保设备性能最佳，并避免出现危险或非法情况，请查阅并遵循所有的安全信息。

### 操作与安全

- 为了防止可能的听力损伤，请勿长时间使用高音量。
- 请在温度 0°C ~ 35°C 范围内使用本设备，并在温度 -20°C ~ +45°C 范围内存放设备及其配件。当环境温度过高或过低时，可能会引起设备故障。
- 请勿将设备及其电池暴露在高温处或发热设备的周围，如日照、取暖器、微波炉、烤箱或热水器等。电池过热可能引起爆炸。
- 设备充电时，电源插座应安装在设备附近并易于触及。
- 当充电完毕或者不充电时，请断开充电器与设备的连接并从电源插座上拔掉充电器。
- 本设备采用不可拆卸的内置电池，切勿自行更换电池，以免导致设备无法正常运行或电池损坏。为了您的人身安全和保障产品正常运作，强烈建议您到飞利浦售后中心更换本设备电池。
- 请按当地规定处理本设备、电池及其它附件，不可将它们作为生活垃圾处理。若电池处置不当可能会导致电池爆炸。
- 使用未经认可或不兼容的电源、充电器或电池，可能引发火灾、爆炸或其他危险。
- 只能使用设备制造商认可且与此型号设备配套的配件。如果使用其他类型的配件，可能违反本设备的保修条款以及本设备所处国家的相关规定，并可能导致安全事故。如需获取认可的配件，请与飞利浦客户服务中心联系。
- 设备产生的无线电波可能会影响植入式医疗设备或个人医用设备的正常工作，如起搏器、植入耳蜗、助听器等。若您使用了这些医用设备，请向其制造商咨询使用本设备的限制条件。
- 在使用本设备时，请与植入的医疗设备（如起搏器、植入耳蜗等）保持至少15厘米的距离。

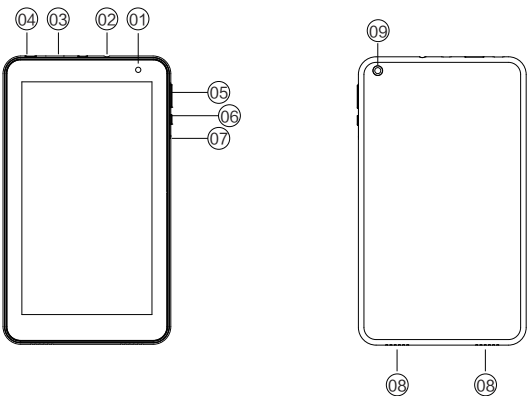


## 您的设备

### 设备包含



### 主机预览



- ① 前置摄像头
- ② 耳机插孔
- ③ TF卡槽
- ④ USB接口
- ⑤ 音量键
- ⑥ 电源键
- ⑦ 复位孔
- ⑧ 喇叭孔
- ⑨ 后摄像头

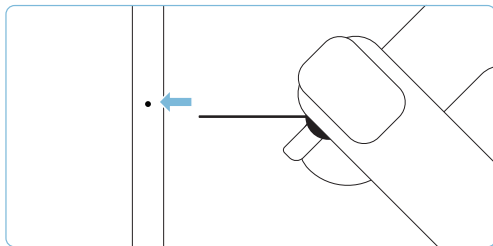
## 插卡说明

### 安全信息

#### 注意

- 在开机状态下请勿插拔卡。
- 插卡时请注意缺口方向。
- 请使用标准的 TF 卡。

请您参考下图完成复位操作：



## 产品中有害物质的名称及含量 Names and Contents of Hazardous Substances

部件名称 Name of the Parts	有害物质 Hazardous Substances					
	铅 (Pb, Lead)	汞 (Hg, Mercury)	镉 (Cd, cadmium)	六价铬 (Chromium (VI))	多溴联苯 (PBB)	多溴二苯醚 (PBDE)
Housing 外壳	○	○	○	○	○	○
LCD Panel 屏幕	x	x	○	○	○	○
PWBs 电路板组件	x	○	○	○	○	○
附件 (连接线) Accessories	x	○	○	○	○	○

(Cables)  
本表格依据SJ/T 11364的规定编制。  
The table is compiled according to SJ/T 11364.

- : 表示该有害物质在该部件所有均质材料中的含量均在 GB/T 26572 标准规定的限量要求以下。
- : Indicates that this hazardous substance contained in all of the homogeneous materials for this part is below the limit requirement in GB/T 26572.
- X: 表示该有害物质至少在该部件的某一均质材料中的含量超出 GB/T 26572 标准规定的限量要求。
- X: Indicates that this hazardous substance contained in at least one of the homogeneous materials used for this part is above the limit requirement in GB/T 26572.



环保使用期限  
Environmental Protection Use Period

这标志表示的期间 (10 年) 是电子电气产品中有害物质在正常使用的条件下不会发生外泄或突变, 电子电气产品用户使用该电子电气产品不会对环境造成严重污染或对其人身、财产造成严重损害的期限。

This logo refers to the period (10 years) during which the hazardous substances in electronic and electrical products will not leak or mutate so that the use of these [substances] will not result in any severe environmental pollution, any bodily injury or damage to any assets.

## Service Service Service Service GUARANTEE

This guarantee card is valid in china  
This guarantee card should be brained by  
The USER  
此保用卡在中国适用, 用户请保留此卡。



此产品是一件设计精良, 有高品质原件制造之数码产品, 在正确使用及保养下应能正确地表现其优越性能。  
自购买日期始, 整机保修一年。关于主要部件保修期限, 按照国家消费法规定执行。飞利浦平板电脑中国区总经销 (深圳市京华数码科技有限公司) 将按下列保用条款持卡用户提供免费保修服务。

### 保用条例:

保用服务只限于一般正常使用下有效。一切人为损坏, 例如接入不适当电源, 使用不适当配件, 不依说明书使用, 因运输及其他意外而造成之损坏, 非经本公司认可之维修和改装, 用于商业及工业目的造成产品损坏, 错误使用或疏忽而造成损坏, 不适当之安装或因天灾造成损坏等, 保用服务立刻失效。此保用服务并不包括附件, 辅助装置, 运输费。维修时请带上此卡及正本发票。

User's Name: 用户姓名 .....	Model No: 型号 .....
Address: 地址 .....	Serial No: 机身编号 .....
Tel.No: 电话 .....	Product Place: 产地 .....

Post Code:  
邮编 .....

Company Seal: 购买商品印章 .....	Shop name and address: 购买商号名称及地址 .....
Date of Purchase: 购买日期 .....	Tel.No/Post Code: 电话/邮编 .....
Invoice No: 发票号 .....	

产品服务热线: 400 800 7890

客户服务热线: 400 955 5666