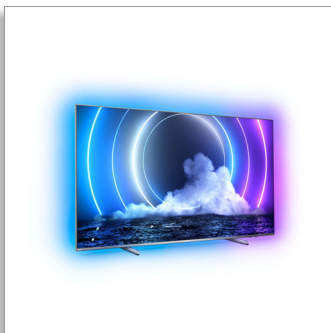


Philips LED
MiniLED Android TV
s rozlíšením 4K UHD

P5 AI perfect picture engine

Zvuk Dolby Atmos
4-stranná funkcia Ambilight TV
189 cm (75") Android TV



75PML9506

Dokonalý pocit. Dokonalý detail.

MiniLED Android TV s rozlíšením 4K UHD

Hlboké odtiene čiernej. Živé farby. S televízorom MiniLED TV pocítite viac – od hrania až po filmy. Prináša obraz tak realistický, že sa budete chcieť načiahnuť a dotknúť sa ho. A vďaka čaru 4-strannej funkcie Ambilight, bude všetko ešte väčšie a úchvatnejšie

Plynulý pohyb. Verné farby. Neuveriteľná hĺbka

- Žiarivý HDR obraz. Televízor UHD Philips s rozlíšením 4K.
- Kinematografický obraz a zvuk. Dolby Vision a Dolby Atmos
- Skvelý na hry. Veľmi nízke oneskorenie pre akúkoľvek konzolu
- Reálny obraz bez ohľadu na to, čo sledujete. Technológia P5 engine s umelou inteligenciou.
- Dobre vyvážený zvuk. Ostré, čisté dialógy. Úderné efekty.

Veľký. Jasný. Prekrásny.

- Ponorenie do obrazu zo všetkých strán. 4-stranná funkcia Ambilight.
- Výška kovového stojana sa dá nastaviť tak, aby umožnila umiestnenie zvukového panela.
- Kvalitné materiály. Od stojana po ovládač.
- Veľko-obrazová žiarivosť. Mini LED TV.

Obsah na váš povel.

- Hlasové ovládanie. Asistent Google. Funguje s asistentom Alexa.
- Viacizbové audio systémy. DTS Play-Fi
- Jednoducho inteligentný. Android TV.

PHILIPS

MiniLED Android TV s rozlíšením 4K UHD

P5 AI perfect picture engine Zvuk Dolby Atmos, 4-stranná funkcia Ambilight TV, 189 cm (75") Android TV

75PML9506/12

Hlavné prvky

4-stranná funkcia Ambilight



So 4-strannou funkciou Ambilight od spoločnosti Philips precítite každý okamih. Inteligentné LED diódy okolo okrajov televízora reagujú na akciu na obrazovke a vyžarujú podmanivé svetlo, ktoré vás jednoducho uchváti. Vyskúšajte si ju len raz a budete sa čudovať, ako ste si mohli vychutnávať televíziu bez nej.

HDMI 2.1 s variab. obn. frekv. (VRR) a nízkym onesk.



Váš televízor Philips sa pýši najnovším pripojením HDMI 2.1 a automaticky sa prepne do nastavenia s veľmi nízkym oneskorením, keď začnete hrať hru na konzole. Podporuje VRR a Freesync pre plynulú rýchlu akčnú hru. Herný režim Ambilight prenáša akciu priamo do obývačky.

Mini LED TV



Váš Philips Mini LED TV podporuje všetky dôležité formáty HDR a poskytuje skutočne úchvatný obraz ako pri veľkej obrazovke s hlbokými odtieňmi čiernej a živými farbami.

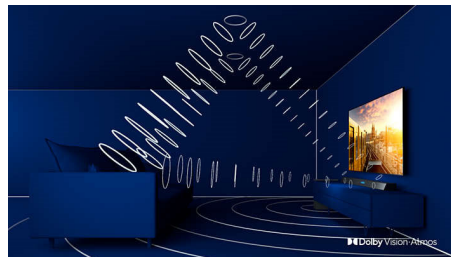
Viac ako tisíc inteligentných zón podsvietenia, ktoré sa nezávisle zjasňujú alebo stmavujú, zaručuje kontrast v každom bode a skutočnú hĺbku.

Technológia P5 engine s umelou inteligenciou



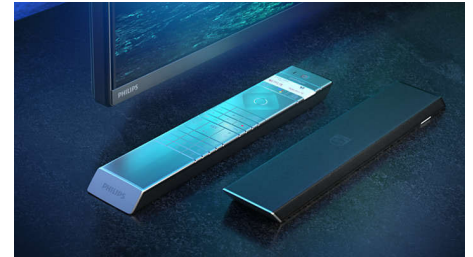
Procesor P5 od spoločnosti Philips s umelou inteligenciou vám zabezpečí taký realistický obraz, až budete mať pocit, že doňho môžete vstúpiť. Algoritmus umelej inteligencie s hĺbkovým učením spracúva obrazy podobne ako ľudský mozog. Nech sledujete čokoľvek, získate živé detaily a kontrast, bohaté farby a plynulý pohyb.

Dolby Vision + Dolby Atmos



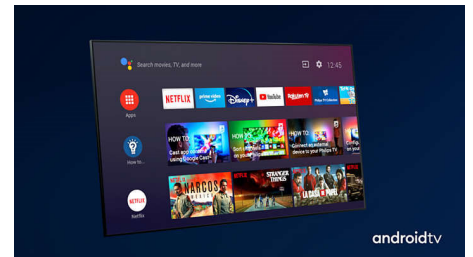
Podpora pre špičkový zvuk a video formáty Dolby znamená, že HDR obsah, ktorý sledujete, bude vyzerat' a znieť úžasne. Užijete si obraz, ktorý odzrkadľuje ciele režiséra, a zažijete priezračný zvuk s hĺbkou, ktorý naplní miestnosť.

Kvalitné materiály



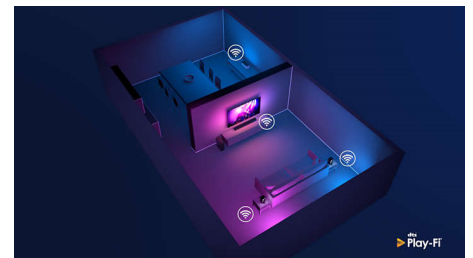
Tento televízor sa môže pochváliť materiálmi najvyššej triedy, kdekoľvek sa pozriete. Leštené kovové okraje nožičiek stojana krásne dopĺňajú brúsený kovový rám. A ovládač, ktorý ma zadnú stranu vyloženú mäkkou textúrovanou kožou sa drží tak ľahko ako príjemne vyzerá.

Jednoducho inteligentný. Android TV



Vďaka systému Android TV od spoločnosti Philips sa dostanete k obsahu, ku ktorému chcete, kedy len chcete. Môžete si prispôbiť domovskú obrazovku, aby zobrazovala vaše obľúbené aplikácie, a tým si zjednodušiť spustenie streamovania filmov a seriálov, ktoré milujete. Alebo pokračovanie na mieste, kde ste prestali.

Kompatibilné so systémom DTS Play-Fi



S funkciou DTS Play-Fi na vašom televízore Philips sa môžete pripojiť na kompatibilné reproduktory v ktorejkoľvek miestnosti. Máte v kuchyni bezdrôtové reproduktory? Počúvajte film počas prípravy občerstvenia alebo si nenechajte ujsť športový komentár, kým odbehnete pre nápoje.



Technické údaje

Ambilight

- Ambilight - vlastnosti: Zabudovaný systém Ambilight+hue, Hudba Ambilight, Herný režim, Prispôsobujúce sa farbe steny, Režim Lounge, AmbiWakeUp, AmbiSleep, Bezdrôtové domáce reproduktory Philips
- Verzia Ambilight: 4-stranný

Obraz/Displej

- Pomer strán: 16:9
- Diagonálny rozmer obrazovky (v palcoch): 75 palec
- Diagonálny rozmer obrazovky (metrický): 189 cm
- Displej: 4K Ultra HD LED
- Rozlíšenie panela: 3840 x 2160
- Obrazový engine: P5 AI Perfect Picture Engine
- Dokonalšie zobrazenie: Ultra vysoké rozlíšenie, Dolby Vision, HDR10+, CalMAN Ready, Správa farieb ISF, Perfect Natural Motion, Široký farebný rozsah 95% DCI/P3, Micro Dimming Premium
- Diagonálny rozmer obrazovky (v palcoch): 75 palec

Podporované rozlíšenie displeja

- Vstupy z počítača cez konektor HDMI1/2: Podpora HDMI2.1., Podporované HDR, HDR10+/HLG
- Vstupy z počítača cez konektor HDMI3/4: Podpora HDMI2.0
- Obrazové vstupy cez konektor HDMI1/2: Podpora HDMI 2.1, Podporované HDR, HDR10+/HLG
- Obrazové vstupy cez konektor HDMI3/4: Podpora HDMI2.0

Tuner/Prijem/Vysielanie

- Digitálna TV: DVB-T/T2/T2-HD/C/S/S2
- Prehrávanie videa: PAL, SECAM
- Podpora MPEG: MPEG2, MPEG4
- Spravidca TV programom*: 8-dňový elektr. spravidca programom
- Indikátor sily signálu
- Teletext: 1 000-stránkový Hypertext
- Podpora HEVC

Android TV

- OS: Android TV™ 10 (Q)
- Predinštalované aplikácie: Filmy Google Play*, Hudba Google Play*, Google Search, YouTube, Okamžité video Amazon, BBC iPlayer, Netflix, Amazon Prime Video, Disney+, Aplikácia Fitness, Spotify
- Veľkosť pamäte (flash): 16 GB*

Funkcie Smart TV

- Interakcia s používateľom: SimplyShare
- Interaktívny TV: HbbTV
- Program: Pozastavenie TV, Nahrávanie na zariadenie USB*
- Jednoduchá inštalácia: Automatická detekcia zariadení Philips, Spravidca pripojením zariadenia, Spravidca inštaláciou siete, Spravidca nastavením
- Jednoduché používanie: Tlačidlo ponuky Smart s jedným stlačením, Používateľská príručka na obrazovke
- Aktualizovateľný firmvér: Spravidca automatickou aktualizáciou firmvéru, Firmvér aktualizovateľný cez USB, Firmvér aktualizovateľný online, Sťahovanie firmvéru v pozadí
- Prispôsobenia formátu obrazovky: Základné – Na celú

- obrazovku, Prispôbiť obrazovku, Pokročilý – Posun, Približovanie, roziahnutie, Širokouhlý obraz
- Dialkové ovládanie: s hlasovou funkciou, s podsvietením tlačidiel, v koži Muithead
- Hlasový asistent*: Vstavaný Asistent Google, Dialkové ovládanie s mikrofónom, Funguje s Alexa

Multimediálne aplikácie

- Formáty prehrávania videa: Kontajnery: AVI, MKV, H264/MPEG-4 AVC, MPEG-1, MPEG-2, MPEG-4, HEVC (H.265), VP9, AV1
- Formáty prehrávania hudby: AAC, MP3, WAV, WMA (v2 až v9.2), WMA-PRO (v9 a v10)
- Podporované formáty titulkov: .SRT, .SUB, .TXT, .SMI
- Formáty prehrávania obrázkov: JPEG, BMP, GIF, PNG, 360° fotografie, HEIF

Procesor

- Výkon procesora: Štyri jadra

Zvuk

- Audio: Výstupný výkon: 50 W (RMS), 2.1-kanálová konfigurácia
- Konfigurácia reproduktorov: 2 x stredo-výškový reproduktor s výkonom 10 W, basový reproduktor s výkonom 30 W
- Kodek: DTS-HD (M6), Dolby Atmos, Dolby Digital MS12 V2.5
- Zlepšenie kvality zvuku: Zvuk s umelou inteligenciou, Čisté dialógy, Zlepšenie basov Dolby, Vyrovnávanie hlasitosti Dolby, Nočný režim, Dolby Atmos, A.I. (umelá inteligencia) EQ, DTS Play-Fi, Prispôsobenie zvuku Mimi

Pripojiteľnosť

- Počet pripojení HDMI: 4
- Funkcie HDMI: 4K, Audio Return Channel
- EasyLink (HDMI-CEC): Prepojenie cez diaľkové ovládanie, Systémové ovládanie zvuku, Pohotovostný režim systému, Prehrávanie jedným dotykom
- Počet konektorov USB: 3
- Bezdrôtové pripojenie: Wi-Fi 802.11ac, 2 x 2, dvojpásmové, Bluetooth 5.0
- Iné pripojenia: Common Interface Plus (CI+), Digitálny zvukový výstup (optický), Konektor satelitu, Ethernet-LAN RJ-45, Slúchadlový výstup, Servisný konektor
- HDCP 2.3: Áno na všetkých konektoroch HDMI
- HDMI ARC: Áno pre všetky porty
- HDMI eARC: Áno, na HDMI2
- HDMI VRR: FreeSync Premium, Áno, na všetkých portoch HDMI

Energetická karta EÚ

- Diagonálny rozmer obrazovky (v palcoch): 75
- Registračné číslo EPREL: 685565
- Diagonálny rozmer obrazovky (metrický): 189
- Energetická trieda pre SDR: E
- Energetické nároky režimu prevádzky pre SDR: 102 Kwh/1000 h
- Energetická trieda pre HDR: G
- Prikon v režime zapnutia pre HDR: 156 Kwh/1000 h
- Spotreba energie v režime vypnutia: na

- Pohotovostný režim pripojený k sieti: 2.0 W
- Použitá panelová technológia: LED LCD

Prikon

- Napájanie zo siete: AC 220 – 240 V, 50/60 Hz
- Okolitá teplota: 5 °C až 35 °C
- Spotr. energie v pohotovostnom stave: 0.3 W
- Funkcie úspory energie: Casovač automatického vypnutia, Svetelný snímač, Vypnutie obrazu (pre rádio), Režim Eko

Príslušenstvo

- Dodávané príslušenstvo: Brožúrka s právnymi a bezpečnostnými informáciami, Sieťový napájací kábel, Stručná príručka spustenia, Dialkové ovládanie, Podstavec na stôl
- Vrátane batérií: Dve batérie AAA

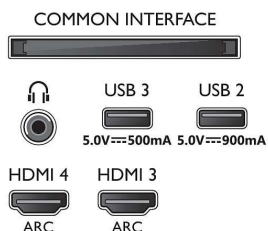
Dizajn

- Farby TV: Kovový rám v svetlo striebornom prevedení
- Konštrukcia stojana: Kovové klinovité nožičky

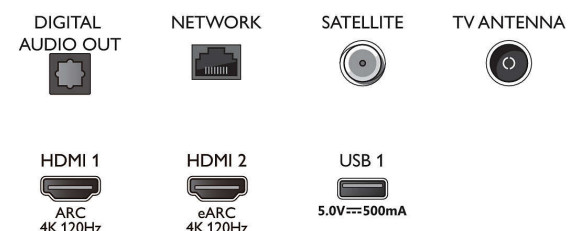


Connections

Side



Bottom



Dátum vydania
2023-07-23

Verzia: 10.6.1

EAN: 87 18863 02887 2

© 2023 Koninklijke Philips N.V.
Všetky práva vyhradené.

Autor si vyhradzuje právo zmeny špecifikácií bez oznámenia. Ochranné známky sú majetkom Koninklijke Philips N.V. alebo ich príslušných vlastníkov.

www.philips.com

- * Funkcia elektronického spravidca programom a zobrazenie plánovaných programov (maximálne 8 dní) závisí od konkrétnej krajiny a operátora.
- * Ponuka aplikácie pre Android sa líši pre každú krajinu. Podrobnosti nájdete v najbližšom obchode Google Play Store.
- * Televízor podporuje príjem signálu DVB voľne prístupného vysielania. Špecifickí operátori DVB nemusia byť podporovaní. Aktuálny zoznam nájdete v časti Najčastejšie otázky na stránke podpory výrobkov spoločnosti Philips. Niektorí operátori vyžadujú podmienený prístup a registráciu. Ďalšie informácie získate u svojho operátora.
- * Aplikácia Philips TV Remote a príslušné funkcie sa líšia v závislosti od modelu televízora, operátora a krajiny, ako aj od modelu a operačného systému inteligentných zariadení. Podrobnosti nájdete na adrese: www.philips.com/TVRemoteapp.
- * Nahrávanie na zariadenie USB podporujú len digitálne kanály. Nahrávanie môže byť obmedzené funkciou ochrany pred kopírovaním (CI+). Môžu platiť obmedzenia pre konkrétne krajiny a kanály.
- * Olovo sa nachádza iba v určitých súčiastkach alebo komponentoch tohto televízora, pri ktorých podľa existujúcich výnimiek smernice RoHS neexistujú v rámci technológie žiadne alternatívy.
- * Veľkosť pamäte (Flash): 16 GB, skutočná dostupná kapacita na disku sa môže líšiť (v závislosti napríklad od (vopred) nainštalovaných aplikácií, nainštalovaného operačného systému atď.)
- * Pomocník Google Assistant je dostupný na televízoroch Philips Android TV so systémom Android O (8) alebo s novšou verziou. Google Assistant je dostupný vo vybraných jazykoch a krajinách.
- * Služba Amazon Prime je dostupná vo vybraných jazykoch a krajinách.
- * Amazon, Alexa a všetky súvisiace logá a obchodné značky spoločnosti Amazon.com, Inc. a jej dcérskych spoločností. Amazon Alexa je k dispozícii vo vybraných jazykoch a krajinách.
- * Vyžaduje sa predplatné služby Netflix. Podlieha podmienkam, ktoré nájdete na adrese <https://www.netflix.com>
- * Vyžaduje sa predplatné Disney+. Podlieha podmienkam používania uverejnených na <https://www.disneyplus.com> (c) 2020 Disney a príslušajúce subjekty. Služba Disney+ je dostupná vo vybraných jazykoch a krajinách.
- * Služba Rakuten TV je dostupná vo vybraných jazykoch a krajinách.