

Philips OLED  
OLED Android TV  
s rozlíšením 4K UHD

164 cm (65") Ambilight TV

Podpora hlavných formátov HDR  
P5 AI Perfect Picture Engine  
Televízor Android/hlas. ovlád.  
pom. AI



65OLED865

## Rafinovaný výkon. Minimalistický dizajn.

### OLED Android TV s rozlíšením 4K UHD

Ponorte sa do obrazu, ktorý je ako živý, s prirodzenými farbami a bohatým kontrastom. Tento tenký televízor Ambilight Philips OLED s rozlíšením 4K prináša skutočne hlboký a plynulý pohyb do obsahu, ktorý milujete. Stojan a podsvietené diaľkové ovládanie sú pokryté hebkou kožou Muirhead.

#### **Plynulý pohyb. Verné farby. Neuveriteľná hĺbka**

- Dolby Vision a Dolby Atmos. Obraz aj zvuk ako v kine.
- Hlavné formáty HDR. Vychutnajte si presne taký obraz, aký si režisér predstavoval.
- Technológia P5 engine s umelou inteligenciou. Realistický obraz, nech pozeráte čokoľvek.

#### **Bude vás fascinovať.**

- Prepychová koža Muirhead. Zodpovedne získaná surovina.
- Čaro funkcie Ambilight. Iba od spoločnosti Philips.
- Televízor Philips OLED. Realistický obraz vo svojej najrýchlejšej podobe.

#### **Obsah na váš povel.**

- Android TV. Jednoducho inteligentný.
- DTS Play-Fi. Zvuk Multi-room.
- Hlasové ovládanie. Zabudovaný pomocník Google Assistant. S podporou služby Alexa.

# PHILIPS

## OLED Android TV s rozlíšením 4K UHD

164 cm (65") Ambilight TV Podpora hlavných formátov HDR, P5 AI Perfect Picture Engine, Televízor Android/hlas. ovlád. pom. AI

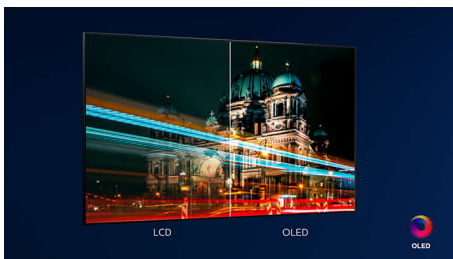
# Hlavné prvky

### 3-stranná funkcia Ambilight



S funkciou Ambilight od spoločnosti Philips precítite každý okamih. Inteligentné LED diódy okolo okrajov televízora reagujú na akciu na obrazovke a vyžarujú podmanivé svetlo, ktoré vás jednoducho uchváti. Vyskúšajte si ju len raz a budete sa čudovať, ako ste si mohli vychutnávať televíziu bez nej.

### Televízor Philips OLED



S televízorom Philips OLED získate širší uhol pohľadu a jedinečne živý HDR obraz, vďaka ktorému je každá scéna pôsobivo realistická. Čierna je hlbšia, farby živšie a detaily v tienoch a svetlách presne reprodukované.

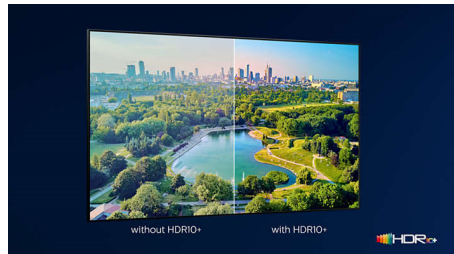
### Technológia P5 engine s umelou inteligenciou.



Procesor P5 od spoločnosti Philips s umelou inteligenciou vám zabezpečí taký realistický obraz, až budete mať pocit, že doňho môžete vstúpiť. Algoritmus umelej inteligencie

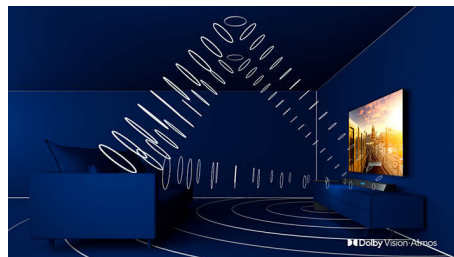
s hĺbkovým učením spracúva obrazy podobne ako ľudský mozog. Nech sledujete čokoľvek, získate živé detaily a kontrast, bohaté farby a plynulý pohyb.

### Podpora hlavných formátov HDR



Televízor Philips OLED+ s rozlíšením 4K UHD je kompatibilný so všetkými hlavnými formátmi HDR, vrátane HDR10+ a Dolby Vision. Či už ide o váš obľúbený seriál alebo najnovšiu video hru, tieň budú hlbšie. Svetlé povrchy žiarivejšie. Farby vernejšie. Pohyb neuveriteľne plynulý.

### Dolby Vision a Dolby Atmos



Podpora špičkového zvuku a formátov videa od spoločnosti Dolby zaisťuje HDR obsah s neuveriteľne skutočným obrazom a zvukom. Či už pozeráte seriály cez stream, alebo obsah na diskoch Blu-Ray, budú sa vám páčiť kontrast, jas a farby, ktoré odrážajú pôvodné zámery režiséra, ako aj priestorný, zreteľný, detailný a hlboký zvuk.

### Dizajn

Koža Muirhead pridáva sofistikovaný povrchový vzhľad pre výber diaľkových ovládačov k televízorom Philips a stojanom. Táto vysokokvalitná koža, ktorá je získaná z etických zdrojov a udržateľným spôsobom sa

65OLED865/12

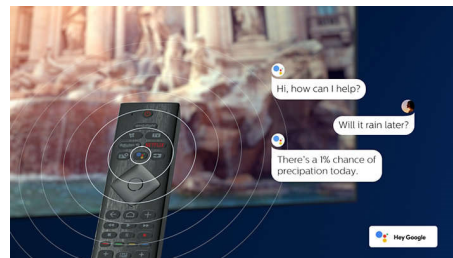
vyrába v Škótsku, pôsobí na dotyk jemne a dekoratívne a starne do krásy.

### Android TV



Vďaka systému Android TV od spoločnosti Philips sa dostanete k obsahu, ku ktorému chcete, kedy len chcete. Môžete si prispôsobiť domovskú obrazovku, aby zobrazovala vaše obľúbené aplikácie, a tým si zjednodušíť spustenie streamovania filmov a seriálov, ktoré milujete. Alebo pokračovanie na mieste, kde ste prestali.

### Hlasový asistent



Ovládajte svoj televízor Philips so systémom Android hlasom. Chcete si zahrat' hru, pozerat' Netflix alebo hľadat' obsah a aplikácie v obchode Google Play? Povedzte to svojmu televízoru. Môžete dokonca ovládat' všetky inteligentné domáce zariadenia kompatibilné so službou Asistent Google, ako je stmienenie svetiel a nastavenie termostatu počas filmovej noci. Bez toho, aby ste sa postavili z gauča. Dni hľadania diaľkového ovládania televízora skončili. Teraz môžete použiť svoj hlas na ovládanie inteligentného televízora Philips pomocou zariadení s podporou asistenta Alexa, ako napríklad Amazon Echo. S asistentom Alexa môžete zapnúť televízor, prepnúť kanál, prepnúť na hernú konzolu a oveľa viac.



## OLED Android TV s rozlíšením 4K UHD

164 cm (65") Ambilight TV Podpora hlavných formátov HDR, P5 AI Perfect Picture Engine, Televízor Android/hlas. ovlád. pom. AI

# Technické údaje

### Ambilight

- Ambilight - vlastnosti: Zabudovaný systém Ambilight+hue, Hudba Ambilight, Herný režim, Prispôsobujúce sa farbe steny, Režim Lounge, AmbiWakeUp, AmbiSleep
- Verzia Ambilight: 3-stranný

### Obraz/Displej

- Pomer strán: 16:9
- Diagonálny rozmer obrazovky (v palcoch): 65 palec
- Diagonálny rozmer obrazovky (metrický): 164 cm
- Displej: OLED s rozlíšením 4K Ultra HD

- Rozlíšenie panela: 3840 x 2160
- Obrazový engine: P5 AI Perfect Picture Engine
- Dokonalejšie zobrazenie: Ultra vysoké rozlíšenie, Široký farebný rozsah 99 % DCI/P3, Dolby Vision, HDR10+, Perfect Natural Motion, 5700 PPI
- Diagonálny rozmer obrazovky (v palcoch): 65 palcov

### Podporované rozlíšenie displeja

- Vstupy z počítača cez všetky konektory HDMI: až 4K UHD 3840 x 2160 pri 60 Hz, Podporované HDR, HDR10+/HLG, Podporované HDR, HDR10/

65OLED865/12

HLG

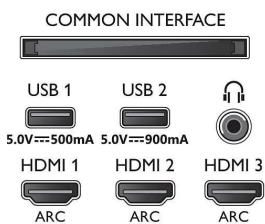
- Obrazové vstupy cez všetky konektory HDMI: až 4K UHD 3840 x 2160 pri 60 Hz, HDR podpora, HDR10/HLG (Hybrid Log Gamma), HDR10+/Dolby Vision

### Tuner/Prijem/Vysielanie

- Digitálna TV: DVB-T/T2/T2-HD/C/S/S2
- Prehrávanie videa: PAL, SECAM
- Podpora MPEG: MPEG2, MPEG4
- Sprievodca TV programom\*: 8-dňový elektr. sprievodca programom

## Connections

### Side



### Bottom



**OLED Android TV s rozlíšením 4K UHD**

164 cm (65") Ambilight TV Podpora hlavných formátov HDR, P5 AI Perfect Picture Engine, Televízor Android/hlas. ovlád. pom. AI

# Technické údaje

- Indikátor sily signálu
- Teletext: 1 000-stránkový Hypertext
- Podpora HEVC

**Android TV**

- OS: Android TV™ 9 (Pie)
- Predinštalované aplikácie: Filmy Google Play\*, Hudba Google Play\*, Google Search, YouTube, Okamžité video Amazon, BBC iplayer, Netflix
- Veľkosť pamäte (flash): 16 GB\*

**Funkcie Smart TV**

- Interakcia s používateľom: SimplyShare
- Interaktívny TV: HbbTV
- Program: Pozastavenie TV, Nahrávanie na zariadenie USB\*
- Jednoduchá inštalácia: Automatická detekcia zariadení Philips, Sprievodca inštaláciou siete, Sprievodca nastavením, Sprievodca pripojením zariadenia
- Jednoduché používanie: Tlačidlo ponuky Smart s jedným stlačením, Používateľská príručka na obrazovke
- Aktualizovateľný firmware: Sprievodca automatickou aktualizáciou firmvéru, Firmvér aktualizovateľný cez USB, Firmvér aktualizovateľný online
- Prispôbenia formátu obrazovky: Základné – Na celú obrazovku, Prispôbiť obrazovku, Pokročilé – Posun, Približovanie, rozťahnutie, Širokouhlý obraz
- Diaľkové ovládanie: s hlasovou funkciou, s podsvietením tlačidiel, v koži Muithead
- Hlasový asistent\*: Vstavaný Asistent Google, Diaľkové ovládanie s mikrofónom, Funguje s Alexa

**Multimediálne aplikácie**

- Formáty prehrávania videa: Kontajnery: AVI, MKV, H264/MPEG-4 AVC, MPEG-1, MPEG-2, MPEG-4, WMV9/VC1, VP9, HEVC (H.265)
- Formáty prehrávania hudby: AAC, MP3, WAV, WMA (v2 až v9.2), WMA-PRO (v9 a v10)
- Podporované formáty titulkov: .SRT, .SUB, .TXT, .SMI
- Formáty prehrávania obrázkov: JPEG, BMP, GIF, PNG, 360° fotografie, HEIF

**Procesor**

- Výkon procesora: Štyri jadrá

**Zvuk**

- Audio: Výstupný výkon: 50 W (RMS), 2.1-kanálová konfigurácia
- Konfigurácia reproduktorov: 2 x stredo-výškový reproduktor s výkonom 10 W, basový reproduktor s výkonom 30 W
- Kodek: AC-4, Dolby Atmos, Dolby Digital MS12 V2.3, DTS-HD (M6)
- Zlepšenie kvality zvuku: 5-pásmový ekvalizér, Zvuk s umelou inteligenciou, Čisté dialógy, Dolby Atmos, Zlepšenie basov Dolby, Vyrovnávanie hlasitosti Dolby, Nočný režim, Automatické vyrovnávanie hlasitosti, Zdokonalenie basov

**Pripojiteľnosť**

- Počet pripojení HDMI: 4
- Funkcie HDMI: 4K, Audio Return Channel

- EasyLink (HDMI-CEC): Prepojenie cez diaľkové ovládanie, Systémové ovládanie zvuku, Pohotovostný režim systému, Prehrávanie jedným dotykom
- Počet konektorov USB: 2
- Bezdrôtové pripojenie: Bluetooth 4.2, Wi-Fi 802.11ac, 2 x 2, dvojpásmové
- Iné pripojenia: Common Interface Plus (CI+), Digitálny zvukový výstup (optický), Ethernet-LAN RJ-45, Slúchadlový výstup, Konektor satelitu, Servisný konektor
- HDCP 2.3: Áno na všetkých konektoroch HDMI

**Energetická karta EÚ**

- Diagonálny rozmer obrazovky (v palcoch): 65
- Registračné číslo EPREL: 421961
- Diagonálny rozmer obrazovky (metrický): 164
- Energetická trieda pre SDR: F
- Energetické nároky režimu prevádzky pre SDR: 137 Kwh/1000 h
- Energetická trieda pre HDR: G
- Príkon v režime zapnutia pre HDR: 96 Kwh/1000 h
- Spotreba energie v režime vypnutia: na
- Pohotovostný režim pripojený k sieti: <math>2,0\text{ W}</math>
- Použitá panelová technológia: OLED

**Príkon**

- Napájanie zo siete: AC 220 – 240 V, 50/60 Hz
- Okolité teplota: 5 °C až 35 °C
- Spotr. energie v pohotovostnom stave: <math>0,3\text{ W}</math>
- Funkcie úspory energie: Časovač automatického vypnutia, Svetelný snímač, Vypnutie obrazu (pre rádio), Režim Eko
- Spotreba energie v režime vypnutia: nie je k dispozícii

**Príslušenstvo**

- Vratane batérii: Dve batérie AAA
- Zahrnuté príslušenstvo: Brožúrka s právnymi a bezpečnostnými informáciami, Siet'ový napájací kábel, Stručná príručka spustenia (1x), Diaľkové ovládanie, Podstavec na stôl

**Dizajn**

- Farby TV: Kovový sivý rám v prevedení gun metal
- Konštrukcia stojana: Kožený centrálny oblúkový stojan, Otočné +/- 15 stupňov

**Rozmery**

- Šírka prístroja: 1448,7 mm
- Výška prístroja: 829,7 mm
- Hĺbka prístroja: 58,0 mm
- Hmotnosť výrobku: 27,9 kg
- Šírka zostavy (so stojanom): 1448,7 mm
- Výška zostavy (so stojanom): 896,7 mm
- Hĺbka zostavy (so stojanom): 305,6 mm
- Hmotnosť produktu (+ stojan): 30,7 kg
- Šírka krabice: 1660,0 mm
- Výška krabice: 1002,0 mm
- Hĺbka krabice: 174 mm
- Hmotnosť vrátane balenia: 38,3 kg
- Šírka stojana: 800,0 mm
- Výška stojana: 70,8 mm
- Hĺbka stojana: 286,3 mm
- Kompatibilné s nástennými držiakmi: 300 x 300 mm



Dátum vydania  
2023-10-09

Verzia: 10.1.1

EAN: 87 18863 02287 0

© 2023 Koninklijke Philips N.V.  
Všetky práva vyhradené.

Autor si vyhradzuje právo zmeny špecifikácií bez oznámenia. Ochranné známky sú majetkom Koninklijke Philips N.V. alebo ich príslušných vlastníkov.

[www.philips.com](http://www.philips.com)

\* Veľkosť pamäte (Flash): 16 GB, skutočná dostupná kapacita na disku sa môže líšiť (v závislosti napríklad od (vopred) nainštalovaných aplikácií, nainštalovaného operačného systému atď.)

\* Funkcia elektronického sprievodcu programom a zobrazenie plánovaných programov (maximálne 8 dní) závisí od konkrétnej krajiny a operátora.

\* Ponuka aplikácie pre Android sa líši pre každú krajinu. Podrobnosti nájdete v najbližšom obchode Google Play Store.

\* Televízor podporuje príjem signálu DVB voľne prístupného vysielania. Špecifickí operátori DVB nemusia byť podporovaní. Aktuálny zoznam nájdete v časti Najčastejšie otázky na stránke podpory výrobkov spoločnosti Philips. Niektorí operátori vyžadujú podmienený prístup a registráciu. Ďalšie informácie získate u svojho operátora.

\* Aplikácia Philips TV Remote a príslušné funkcie sa líšia v závislosti od modelu televízora, operátora a krajiny, ako aj od modelu a operačného systému inteligentných zariadení. Podrobnosti nájdete na adrese: [www.philips.com/TVRemoteapp](http://www.philips.com/TVRemoteapp).

\* Ponuky aplikácie Smart TV sa líšia v závislosti od modelu televízora a krajiny. Bližšie informácie nájdete na adrese: [www.philips.com/smarttv](http://www.philips.com/smarttv).

\* Nahrávanie na zariadenie USB podporujú len digitálne kanály.

\* Nahrávanie môže byť obmedzené funkciou ochrany pred kopírovaním (CI+). Môžu platiť obmedzenia pre konkrétne krajiny a kanály.

\* Olovo sa nachádza iba v určitých súčiastkach alebo komponentoch tohto televízora, pri ktorých podľa existujúcich výnimiek smernice RoHS neexistujú v rámci technológie žiadne alternatívy.