



Philips OLED+
TV Android s rozl. 4K
UHD a zvukom
Bowers&Wilkins

P5 AI dual picture engine
Zvuk od spoločnosti Bowers &
Wilkins
4-stranná funkcia Ambilight
164 cm (65") Android TV



65OLED935

Dych vyrážajúci obraz. Filmový zvuk.

OLED Android TV s rozlíšením 4K UHD

Dajte svojim filmom televízor, aký si zaslúžia. Tento úchvatný televízor Philips OLED+ sa môže pochváliť reproduktormi od spoločnosti Bowers & Wilkins so zvukom znejúcim dohora a najnovším spracovaním obrazu P5 s umelou inteligenciou. Užite si realistický obraz a strhujúci zvuk s krištáľovočistými dialógmi.

Vytvorený, aby uchvátil.

- Čaro funkcie Ambilight. Iba od spoločnosti Philips.
- Televízor Philips OLED+ s HDR. Rozdiel je skutočný.
- Pohlcujúci zvuk. Bowers & Wilkins v kombinácii s Dolby Atmos.
- Tkanina na reproduktor od spoločnosti Kvadrat. Diaľkový ovládač so zadnou stranou z kože Muirhead

Neuveriteľný obraz. Zvuk od spoločnosti Bowers & Wilkins.

- Dolby Vision a Dolby Atmos. Obraz aj zvuk ako v kine.
- Technológia P5 engine s umelou inteligenciou. Realistický obraz, nech pozeráte čokoľvek.
- Zabudovaný basový reproduktor a budiče s úplným rozsahom.
- Samostatný centrálny výškový reproduktor pre neskreslené dialógy.
- Zvukový systém 3.1.2. Reprodukory so zvukom znejúcim dohora pre technológiu Dolby Atmos.

Obsah na váš povel.

- Android TV. Jednoducho inteligentný.

PHILIPS

TV Android s rozl. 4K UHD a zvukom Bowers&Wilkins
P5 AI dual picture engine Zvuk od spoločnosti Bowers & Wilkins, 4-stranná funkcia Ambilight, 164 cm (65")
Android TV

Hlavné prvky

Technológia P5 engine s umelou inteligenciou



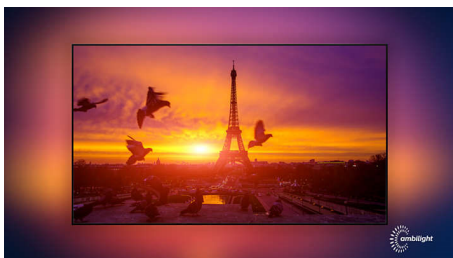
Procesor P5 od spoločnosti Philips s technológiou AI dual picture engine vám zabezpečí taký realistický obraz, až budete mať pocit, že doňho môžete vstúpiť. Algoritmus umelej inteligencie s hĺbkovým učením spracúva obrazy podobne ako ľudský mozog. Nech sledujete čokoľvek, získate živé detaily a kontrast, bohaté farby a plynulý pohyb.

Zvuk od spoločnosti Bowers & Wilkins



Exkluzívny dizajn reproduktorov od legendárnych zvukových inžinierov Bowers & Wilkins poskytuje vzrušujúci realistický výkon. Reprodukory so zvukom znejúcim dohora vám umožnia vytážiť maximum z technológie Dolby Atmos. Vďaka centrálnemu výškovému reproduktoru budú dialógy zreteľné, nech je dráma na obrazovke akokoľvek intenzívna.

4-stranná funkcia Ambilight



So 4-strannou funkciou Ambilight od spoločnosti Philips precítite každý okamih.

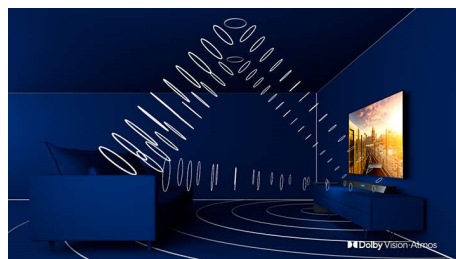
Inteligentné LED diódy okolo okrajov televízora reagujú na akciu na obrazovke a vyžarujú podmanivé svetlo, ktoré vás jednoducho uchváti. Vyskúšajte si ju len raz a budete sa čudovať, ako ste si mohli vychutnávať televíziu bez nej.

Televízor Philips OLED+

OLED+

Televízor Philips OLED+ s rozlíšením 4K UHD je kompatibilný so všetkými hlavnými formátmi HDR. Či už ide o váš obľúbený seriál alebo najnovšiu video hru, tieň budú hlbšie. Svetlé povrchy žiarivejšie. Farby vernejšie. Pohyb neuveriteľne plynulý.

Dolby Vision a Dolby Atmos



Podpora špičkového zvuku a formátov videa od spoločnosti Dolby zaisťuje HDR obsah s neuveriteľne skutočným obrazom a zvukom. Či už pozeráte seriály cez stream, alebo obsah na diskoch Blu-Ray, budú sa vám páčiť kontrast, jas a farby, ktoré odrážajú pôvodné zábery režiséra, ako aj priestorný, zreteľný, detailný a hlboký zvuk.

Harmónia príjemná na dotyk

Prvotriedne materiály sú pre váš televízor Philips kľúčové. Vďaka zvukovo priepustnej tkanine reproduktorov zo zmesi vlny od spoločnosti Kvadrat bude zvuk voľne prúdiť do miestnosti. Zodpovedne získaná koža Muirhead a podsvietené tlačidlá zabezpečujú sofistikované vyhotovenie diaľkového ovládača.

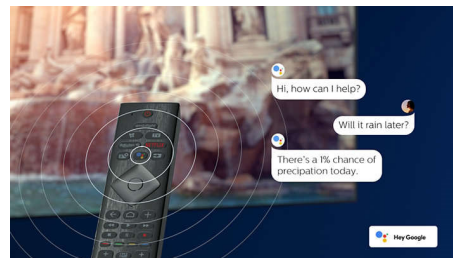
65OLED935/12

Android TV



Vďaka systému Android TV od spoločnosti Philips sa dostanete k obsahu, ku ktorému chcete, kedy len chcete. Môžete si prispôbiť domovskú obrazovku, aby zobrazovala vaše obľúbené aplikácie, a tým si zjednodušiť spustenie streamovania filmov a seriálov, ktorým milujete. Alebo pokračovanie na mieste, kde ste prestali.

Hlasový asistent



Ovládajte svoj televízor Philips so systémom Android hlasom. Chcete si zahrať hru, pozeráť Netflix alebo hľadať obsah a aplikácie v obchode Google Play? Povedzte to svojmu televízoru. Môžete dokonca ovládať všetky inteligentné domáce zariadenia kompatibilné so službou Asistent Google, ako je stmievanie svetiel a nastavenie termostatu počas filmovej noci. Bez toho, aby ste sa postavili z gauča. Dni hľadania diaľkového ovládania televízora skončili. Teraz môžete použiť svoj hlas na ovládanie inteligentného televízora Philips pomocou zariadení s podporou asistenta Alexa, ako napríklad Amazon Echo. S asistentom Alexa môžete zapnúť televízor, prepnúť kanál, prepnúť na hernú konzolu a oveľa viac.

TV Android s rozl. 4K UHD a zvukom Bowers&Wilkins

P5 AI dual picture engine Zvuk od spoločnosti Bowers & Wilkins, 4-stranná funkcia Ambilight, 164 cm (65")
Android TV

65OLED935/12

Technické údaje

Ambilight

- Ambilight - vlastnosti: Zabudovaný systém Ambilight+hue, Hudba Ambilight, Herný režim, Prispôsobujúce sa farbe steny, Režim Lounge, AmbiSleep, Budík so simuláciou východu slnka
- Verzia Ambilight: 4-stranný

Obraz/Displej

- Pomer strán: 16:9
- Diagonálny rozmer obrazovky (v palcoch): 65 palcov
- Diagonálny rozmer obrazovky (metrický): 164 cm
- Displej: OLED s rozlíšením 4K Ultra HD

- Rozlíšenie panela: 3840 x 2160
- Obrazový engine: P5 AI Perfect Picture Engine
- Dokonalejšie zobrazenie: Ultra vysoké rozlíšenie, Široký farebný rozsah 99 % DCI/P3, Dolby Vision, HDR10+, Perfect Natural Motion, 6600 PPI, Rozlíšenie Super Resolution
- Diagonálny rozmer obrazovky (v palcoch): 65 palcov

Podporované rozlíšenie displeja

- Vstupy z počítača cez všetky konektory HDMI: až 4K UHD 3840 x 2160 pri 60 Hz, Podporované HDR,

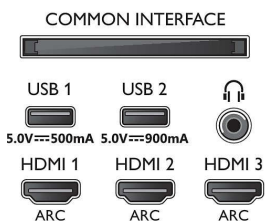
- HDR10+/HLG, Podporované HDR, HDR10/ HLG
- Obrazové vstupy cez všetky konektory HDMI: až 4K UHD 3840 x 2160 pri 60 Hz, HDR podpora, HDR10/HLG (Hybrid Log Gamma), HDR10+/Dolby Vision

Tuner/Príjem/Vysielanie

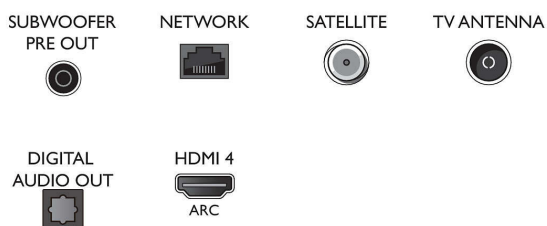
- Digitálna TV: DVB-T/T2/T2-HD/C/S/S2
- Prehrávanie videa: PAL, SECAM
- Podpora MPEG: MPEG2, MPEG4
- Sprievodca TV programom*: 8-dňový elektr. sprievodca programom

Connections

Side



Bottom



TV Android s rozl. 4K UHD a zvukom Bowers&Wilkins

P5 AI dual picture engine Zvuk od spoločnosti Bowers & Wilkins, 4-stranná funkcia Ambilight, 164 cm (65")
Android TV

Technické údaje

- Indikátor sily signálu
- Teletext: 1 000-stránkový Hypertext
- Podpora HEVC

Android TV

- OS: Android TV™ 9 (Pie)
- Predinštalované aplikácie: Filmy Google Play*, Hudba Google Play*, Google Search, YouTube, BBC iplayer, Netflix, Amazon Prime Video
- Veľkosť pamäte (flash): 16 GB*

Funkcie Smart TV

- Interakcia s používateľom: SimplyShare
- Interaktívny TV: HbbTV
- Program: Pozastavenie TV, Nahrávanie na zariadenie USB*
- Jednoduchá inštalácia: Automatická detekcia zariadení Philips, Sprievodca pripojením zariadenia, Sprievodca inštaláciou siete, Sprievodca nastavením
- Jednoduché používanie: Tlačidlo ponuky Smart s jedným stlačením, Používateľská príručka na obrazovke
- Aktualizovateľný firmware: Sprievodca automatickou aktualizáciou firmvéru, Firmvér aktualizovateľný cez USB, Firmvér aktualizovateľný online
- Prispôbenia formátu obrazovky: Základné – Na celú obrazovku, Prispôbiť obrazovku, Pokročilé – Posun, Príbližovanie, rozťahnutie, Širokohlý obraz
- Diaľkové ovládanie: s hlasovou funkciou, s podsvietením tlačidiel
- Hlasový asistent*: Vstavaný Asistent Google, Diaľkové ovládanie s mikrofónom, Funguje s Alexa

Multimediálne aplikácie

- Formáty prehrávania videa: Kontajnery: AVI, MKV, H264/MPEG-4 AVC, MPEG-1, MPEG-2, MPEG-4, WMV9/VC1, VP9, HEVC (H.265)
- Formáty prehrávania hudby: AAC, MP3, WAV, WMA (v2 až v9.2), WMA-PRO (v9 a v10)
- Podporované formáty titulkov: .SRT, .SUB, .TXT, .SMI
- Formáty prehrávania obrázkov: JPEG, BMP, GIF, PNG, 360° fotografie, HEIF

Procesor

- Výkon procesora: Štyri jadrá

Zvuk

- Audio: Zvuk od spoločnosti Bowers & Wilkins, Konfigurácia 3.1.2, Výstupný výkon: 70 W (RMS)
- Konfigurácia reproduktorov: 10 W x2, 5 W x1, basový reproduktor 20 W, výškový 12,5 W x2
- Kódek: AC-4, Dolby Atmos, Dolby Digital MS12 V2.3, DTS-HD (M6)
- Zlepšenie kvality zvuku: 5-pásmový ekvalizér, Zvuk s umelou inteligenciou, Čisté dialógy, Dolby Atmos, Zlepšenie basov Dolby, Vyrovnávanie hlasitosti Dolby, Nočný režim, Automatické vyrovnávanie hlasitosti, Zdokonalenie basov

Pripojiteľnosť

- Počet pripojení HDMI: 4
- Funkcie HDMI: 4K, Audio Return Channel
- EasyLink (HDMI-CEC): Prepojenie cez diaľkové ovládanie, Systémové ovládanie zvuku, Pohotovostný režim systému, Prehrávanie jedným dotykom

- Počet konektorov USB: 2
- Bezdrôtové pripojenie: Bluetooth 4.2, Wi-Fi 802.11ac, 2 x 2, dvojpásmové
- Iné pripojenia: Common Interface Plus (CI+), Digitálny zvukový výstup (optický), Ethernet-LAN RJ-45, Slúchadlový výstup, Konektor satelitu, Servisný konektor
- HDCP 2.3: Áno na všetkých konektoroch HDMI

Energetická karta EÚ

- Registračné číslo EPREL: 422477
- Diagonálny rozmer obrazovky (v palcoch): 65
- Diagonálny rozmer obrazovky (metrický): 164
- Energetická trieda pre SDR: G
- Energetické nároky režimu prevádzky pre SDR: 105 Kwh/1000 h
- Energetická trieda pre HDR: G
- Príkion v režime zapnutia pre HDR: 127 Kwh/1000 h
- Spotreba energie v režime vypnutia: na
- Pohotovostný režim pripojený k sieti: <2,0 W
- Použitá panelová technológia: OLED

Príkion

- Napájanie zo siete: AC 220 – 240 V, 50/60 Hz
- Okolité teplota: 5 °C až 35 °C
- Spotr. energie v pohotovostnom stave: <0,3 W
- Funkcie úspory energie: Časovač automatického vypnutia, Svetelný snímač, Vypnutie obrazu (pre rádio), Režim Eko
- Spotreba energie v režime vypnutia: nie je k dispozícii
- Prítomnosť olova: Áno*
- Obsah ortuti: 0 mg

Príslušenstvo

- Zahŕnuté príslušenstvo: Brožúrka s právnymi a bezpečnostnými informáciami, Sieťový napájací kábel, Stručná príručka spustenia (1x), Stojan s riešením zvuku, Dve batérie AAA, Diaľkové ovládanie

Dizajn

- Farby TV: Kovový sivý rám v prevedení gun metal
- Konštrukcia stojana: Riešenie zvuku v prevedení tmavého chrómu

Rozmery

- Šírka prístroja: 1448,7 mm
- Výška prístroja: 829,5 mm
- Hĺbka prístroja: 47,3 mm
- Hmotnosť výrobku: 27,6 kg
- Šírka zostavy (so stojanom): 1448,7 mm
- Výška zostavy (so stojanom): 930,8 mm
- Hĺbka zostavy (so stojanom): 299,4 mm
- Hmotnosť produktu (+ stojan): 34,8 kg
- Šírka krabice: 1660,0 mm
- Výška krabice: 1088,0 mm
- Hĺbka krabice: 174,0 mm
- Hmotnosť vrátane balenia: 41,8 kg
- Šírka stojana: 880,0 mm
- Výška stojana: 104,1 mm
- Hĺbka stojana: 260,7 mm
- Kompatibilné s nástennými držiakmi: 300 x 300 mm
- Hĺbka prístroja (upevnený na stenu): 148,6 mm
- Výška prístroja (upevnený na stenu): 995,0 mm
- Šírka prístroja (upevnený na stenu): 1448,7 mm



Dátum vydania
2023-10-09

Verzia: 11.2.1

EAN: 87 18863 02278 8

© 2023 Koninklijke Philips N.V.
Všetky práva vyhradené.

Autor si vyhradzuje právo zmeny špecifikácií bez oznámenia. Ochranné známky sú majetkom Koninklijke Philips N.V. alebo ich príslušných vlastníkov.

www.philips.com

* Funkcia elektronického sprievodcu programom a zobrazenie plánovaných programov (maximálne 8 dní) závisí od konkrétnej krajiny a operátora.

* Ponuka aplikácie pre Android sa líši pre každú krajinu. Podrobnosti nájdete v najbližšom obchode Google Play Store.

* Spotreba energie v kWh za rok na základe spotreby energie televízora spusteného 4 hodiny denne po dobu 365 dní. Skutočná spotreba energie bude závisieť od spôsobu využívania televízora.

* Aplikácia Philips TV Remote a príslušné funkcie sa líšia v závislosti od modelu televízora, operátora a krajiny, ako aj od modelu a operačného systému inteligentných zariadení. Podrobnosti nájdete na adrese: www.philips.com/TVRemoteapp.

* Ponuky aplikácie Smart TV sa líšia v závislosti od modelu televízora a krajiny. Bližšie informácie nájdete na adrese: www.philips.com/smarttv.

* Nahrávanie na zariadenie USB podporujú len digitálne kanály. Nahrávanie môže byť obmedzené funkciou ochrany pred kopírovaním (CI+). Môžu platiť obmedzenia pre konkrétne krajiny a kanály.

* Olovo sa nachádza iba v určitých súčiastkach alebo komponentoch tohto televízora, pri ktorých podľa existujúcich výnimiek smernice RoHS neexistujú v rámci technológie žiadne alternatívy.

* Funkčnosť podlieha vstavaným aplikáciám ChromeCast a inteligentným zariadeniam. Bližšie informácie nájdete na stránke vstavaných produktov ChromeCast.

* Veľkosť pamäte (Flash): 16 GB, skutočná dostupná kapacita na disku sa môže líšiť (v závislosti napríklad od (vopred) nainštalovaných aplikácií, nainštalovaného operačného systému atď.)