



Philips 7800 series
Ultra tenký LED TV, syst.
Android TV a rozl. 4K
UHD

123 cm (49") Ambilight TV
Picture Performance Index 1700
HDR Plus
Technológia P5 Perfect Picture
Engine



49PUS7803

Ultra tenký LED TV s rozlíšením 4K UHD a systémom Android

s 3-strannou funkciou Ambilight

Elegantný dizajn a autentické materiály. Pozrite si na vlastné oči fantastické rozlíšenie 4K na ultraštíhлом televízore Philips 7800. Vďaka našej technológii spracovania obrazu P5 môžete svoje obľúbené relácie streamovať vo vyššej kvalite obrazu.

Nevidaný zvuk

- Výkonné spracovanie zvuku zaisťujúce nekompromisnú čistotu zvuku
- Vypočujte si každý detail so špičkovým zvukom DTS HD

Toto všetko dokáže váš televízor vďaka systému Android

- Lokalita Google Play a galéria aplikácií Philips: nahliadnite za hranice TV
- Objavte silu štvorjadrového procesora a integrovaného systému Android

Orientácia na detail

- Ambilight. Preneste emócie mimo obrazovku.

Uvidíte každý detail

- Technológia P5 Engine od spoločnosti Philips. Dokonalý obraz z akéhokoľvek zdroja.
- Zažite lepší kontrast, farby a lepšiu ostrosť vďaka technológii HDR Plus
- Technológia Micro Dimming Pro pre neuveriteľný kontrast
- 4K Ultra HD je rozlíšenie, aké ste doteraz nevideli

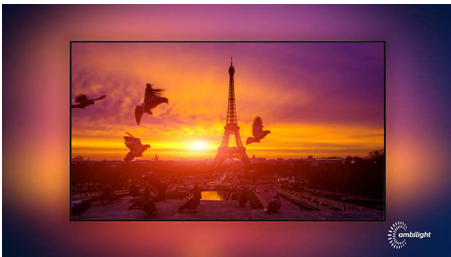
PHILIPS

Ultra tenký LED TV, syst. Android TV a rozl. 4K UHD
123 cm (49") Ambilight TV Picture Performance Index 1700, HDR Plus, Technológia P5 Perfect Picture Engine

49PUS7803/12

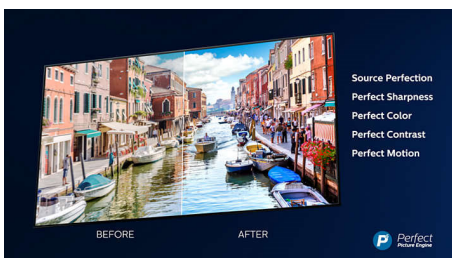
Hlavné prvky

3-stranná funkcia Ambilight



S funkciou Ambilight od spoločnosti Philips váš filmy a hry viac pohltia. Hudbu bude sprevádzať svetelná šou. Vaša obrazovka bude vyzerat' väčšia než je v skutočnosti. Inteligentné LED diódy okolo okrajov televízora odrážajú farby na obrazovke na steny a do miestnosti v reálnom čase. Získate dokonale vyladené okolité osvetlenie. A to je o dôvod viac, prečo milujete svoj televízor.

Technológia P5 Perfect Picture Engine



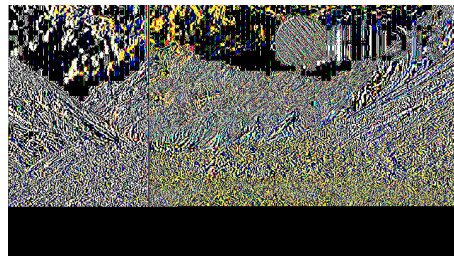
Technológia P5 Perfect Picture Engine od spoločnosti Philips poskytuje taký skvelý obraz, ako obsah, ktorý milujete. Detaily majú značne väčšiu hĺbku. Farby sú jasné a odtiene pleti vyzerajú prirodzene. Kontrast je taký ostrý, že precítite každý detail. Pohyb je taký plynulý, že nikdy nestratíte loptu z dohľadu, nezávisle od toho, aká rýchla hra je.

4K Ultra HD

Vďaka štvornásobne vyššiemu rozlíšeniu v porovnaní s bežným rozlíšením Full HD rozsvieti technológia Ultra HD vašu obrazovku viac ako 8 miliónmi pixelov s našou jedinečnou technológiou prevzorkovania Ultra Resolution Upscaling. Zažite krajší obraz bez ohľadu na pôvodný obsah a vychutnajte si ostrejší obraz s

lepšou hĺbkou, kontrastom, prirodzeným pohybom a živými detailmi.

HDR Plus



Technológia High Dynamic Range Plus prináša revolúciu do sveta domácej zábavy. Zažite dobrodružnú cestu pre vaše zmysly vďaka pokročilému výpočtovému výkonu. Vnímajte bohatstvo a život v zobrazenom obsahu presne tak, ako to zamýšľal jeho tvorca. Pripravte sa na zážitok z jasnejších svetlých oblastí, vyššieho kontrastu, širšieho rozsahu farieb a detailov ako nikdy predtým.

Micro Dimming Pro



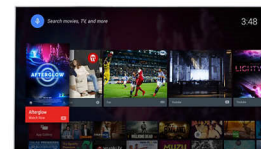
Technológia Micro Dimming Pro optimalizuje kontrast televízora na základe svetelných podmienok prostredia. Svetelný snímač a špeciálny softvér analyzujú obraz v 6400 rôznych zónach, vďaka čomu si môžete vychutnať úchvatný kontrast a kvalitu obrazu pre skutočne živý zážitok zo sledovania vo dne alebo v noci.

Obsah TV

Vydajte sa za hranice bežného televízneho vysielania vďaka obchodu Google Play a galérii aplikácií Philips. Vychutnávajte si neobmedzenú

online ponuku filmov, televíznych relácií, hudby, aplikácií a hier.

Štvorjadrový procesor a Android



Štvorjadrový procesor značky Philips spolu s výkonným systémom Android prinášajú vzrušujúci herný zážitok. So systémom Android vo vašom televízore môžete navigovať, spúšťať aplikácie a prehrávať videá spôsobom, ktorý je super rýchly, intuitívny a zábavný.

Špičkový zvuk DTS HD

Prémiový balík DTS HD poskytuje špičkové riešenie na spracovanie zvuku, výsledkom ktorého je lepší zvuk vychádzajúci z reproduktorov. Zachováva čistotu pôvodného obsahu, vďaka čomu si budete môcť vychutnávať pohlcujúci zážitok zo zvuku, hlbokých basov a krištáľovo čistých dialógov bez kolísania, sekania a skreslenia.

Spracovanie zvuku

Závan vetra, list dopadajúci na zem, zvuk pneumatík na kľukatej ceste. Práve drobné detaily dodávajú obrazu život. Vďaka spracovaniu zvuku televízorov Philips tieto detaily vyniknú, a to s nekompromisnou čistotou zvuku. Vďaka mixovaniu zvuku v štúdiovej kvalite, ktoré podporuje pôvodný zvukový obsah a zvýrazňuje zvuk podľa potreby, budete všetko počuť tak, ako to zamýšľal režisér. Hlboké basy, zreteľné dialógy a úžasná presnosť – to všetko je len začiatok.

Ultra tenký LED TV, syst. Android TV a rozl. 4K UHD
123 cm (49") Ambilight TV Picture Performance Index 1700, HDR Plus, Technológia P5 Perfect Picture Engine

Technické údaje

Ambilight

- Ambilight - vlastnosti: Zabudovaný systém Ambilight+hue, Hudba Ambilight, Herný režim, Prispôsobujúce sa farbe steny, Režim Lounge
- Verzia Ambilight: 3-stranný

Obraz/Displej

- Pomer strán: 16:9
- Diagonálny rozmer obrazovky (v palcoch): 49 palec
- Diagonálny rozmer obrazovky (metrický): 123 cm
- Displej: 4K Ultra HD LED
- Rozlíšenie panela: 3840 x 2160
- Dokonalejšie zobrazenie: Ultra vysoké rozlíšenie, Micro Dimming Pro, 1700 PPI

Podporované rozlíšenie displeja

- Vstupy z počítača cez konektor HDMI1/2: až 4K UHD 3840 x 2160 pri 60 Hz, Podporované HDR, HDR10/ HLG
- Vstupy z počítača cez konektor HDMI3/4: až 4K UHD 3840 x 2160 pri 60 Hz
- Obrazové vstupy cez konektor HDMI1/2: až 4K UHD 3840 x 2160 pri 60 Hz, Podporované HDR, HDR10/ HLG
- Obrazové vstupy cez konektor HDMI3/4: až 4K UHD 3840 x 2160 pri 60 Hz

Tuner/Prijem/Vysielanie

- Digitálna TV: DVB-T/T2/T2-HD/C/S/2
- Prehrávanie videa: NTSC, PAL, SECAM
- Podpora MPEG: MPEG2, MPEG4
- Sprievodca TV programom*: 8-dňový elektr. sprievodca programom
- Indikátor sily signálu
- Teletext: 1 000-stránkový Hypertext
- Podpora HEVC

Android TV

- OS: Android TV™ 8 (Oreo)
- Predinštalované aplikácie: Filmy Google Play*, Hudba Google Play*, Google Search, YouTube
- Veľkosť pamäte (flash): 16 GB*

Funkcie Smart TV

- Interakcia s používateľom: SimplyShare
- Interaktívny TV: HbbTV
- Program: Pozastavenie TV, Nahrávanie na zariadenie USB*
- Aplikácie Smart TV*: Online video obchody, Otvorený internetový prehľadávač, Social TV, Televízia na požiadanie, YouTube
- Jednoduchá inštalácia: Automatická detekcia zariadení Philips, Sprievodca pripojením zariadenia, Sprievodca inštaláciou siete, Sprievodca nastavením
- Jednoduché používanie: Tlačidlo ponuky Smart s jedným stlačením, Používateľská príručka na obrazovke
- Aktualizovateľný firmware: Sprievodca automatickou aktualizáciou firmvéru, Firmvér aktualizovateľný cez USB, Firmvér aktualizovateľný online

- Prispôsobenia formátu obrazovky: Základné – Na celú obrazovku, Prispôbiť obrazovke, Pokročilé – Posun, Približovanie, rozťahnutie
- Aplikácia Philips TV Remote*: Aplikácie, Kanály, Ovládanie, NowOnTV, TV sprievodca, Video na vyžiadanie
- Diaľkové ovládanie: s klávesnicou, s hlasovou funkciou

Multimediálne aplikácie

- Formáty prehrávania videa: Kontajnery: AVI, MKV, H264/ MPEG-4 AVC, MPEG-1, MPEG-2, MPEG-4, WMV9/VC1, HEVC (H.265), VP9
- Formáty prehrávania hudby: AAC, MP3, WAV, WMA (v2 až v9.2), WMA-PRO (v9 a v10)
- Podporované formáty titulokov: .SRT, .SUB, .TXT, .SMT
- Formáty prehrávania obrázkov: JPEG, BMP, GIF, PNG

Processor

- Výkon procesora: Štyri jadrá

Zvuk

- Výstupný výkon (RMS): 20 W
- Konfigurácia reproduktorov: 2 x reproduktor s úplným rozsahom a výkonom 10 W
- Zlepšenie kvality zvuku: Smart Sound, Špičkový zvuk DTS-HD, DTS prémiový zvuk, Zvuk DTS TruSurround

Pripojiteľnosť

- Počet pripojení HDMI: 4
- Funkcie HDMI: 4K, Audio Return Channel
- Počet komponentov v (YPbPr): 1
- EasyLink (HDMI-CEC): Prepojenie cez diaľkové ovládanie, Systémové ovládanie zvuku, Pohotovostný režim systému, Prehrávanie jedným dotykom
- Počet konektorov USB: 2
- Bezdrôtové pripojenie: Duálne pásmo, Integrované Wi-Fi 802.11ac 2x2
- Iné pripojenia: Common Interface Plus (CI+), Digitálny zvukový výstup (optický), Anténa IEC75, Konektor satelitu, Ethernet-LAN RJ-45, Zvukový vstup Ľ/P, Slúchadlový výstup
- HDCP 2.2: Áno na všetkých konektoroch HDMI

Príkon

- Napájanie zo siete: AC 220 – 240 V, 50/60 Hz
- Okolité teplota: 5 °C až 35 °C
- Spotr. energie v pohotovostnom stave: <0,3 W
- Trieda energetického štítku
- Energetický štítok Európskej únie: 78 W
- Funkcie úspory energie: Časovač automatického vypnutia, Vypnutie obrazu (pre rádio), Svetelný snímač
- Spotreba energie v režime vypnutia: nie je k dispozícii
- Ročná spotreba energie: 114 kW h
- Pritomnosť olova: Áno*
- Obsah ortuti: 0 mg

Príslušenstvo

- Dodávané príslušenstvo: Diaľkové ovládanie, Siet'ový napájací kábel, Minikonektor na L/R, Kábel minikonektor na YPbPr, Stručná príručka spustenia, Brožúrka s právnymi a bezpečnostnými informáciami, Podstavec na stôl, 2 x batérie AA

Farba a povrchová úprava

- Predná strana televízora: Kovová strieborná

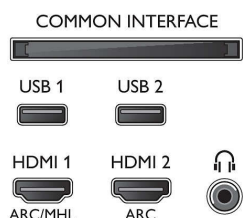
Rozmery

- Šírka prístroja: 1098,4 mm
- Výška prístroja: 636,7 mm
- Hĺbka prístroja: 48,3 mm
- Hmotnosť výrobku: 16,6 kg
- Šírka zostavy (so stojanom): 1098,4 mm
- Výška zostavy (so stojanom): 683,1 mm
- Hĺbka zostavy (so stojanom): 251,5 mm
- Hmotnosť produktu (+ stojan): 18,5 kg
- Šírka krabice: 1205 mm
- Výška krabice: 780 mm
- Hĺbka krabice: 150 mm
- Hmotnosť vrátane balenia: 22,1 kg
- Kompatibilné s nástennými držiakmi: 200 x 200 mm
- Šírka stojana na televízor: 517,6 mm

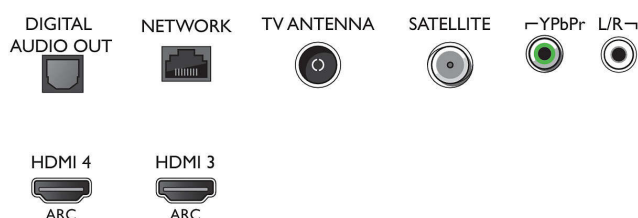


Connections

Side



Bottom



Dátum vydania
2023-07-21

Verzia: 10.0.1

EAN: 87 18863 01513 1

© 2023 Koninklijke Philips N.V.
Všetky práva vyhradené.

Autor si vyhradzuje právo zmeny špecifikácií bez oznámenia. Ochranné známky sú majetkom Koninklijke Philips N.V. alebo ich príslušných vlastníkov.

www.philips.com

- * Funkcia elektronického sprievodcu programom a zobrazenie plánovaných programov (maximálne 8 dní) závisí od konkrétnej krajiny a operátora.
- * Ponuka aplikácie pre Android sa líši pre každú krajinu. Podrobnosti nájdete v najbližšom obchode Google Play Store.
- * Spotreba energie v kWh za rok na základe spotreby energie televízora spusteného 4 hodiny denne po dobu 365 dní. Skutočná spotreba energie bude závisieť od spôsobu využitia televízora.
- * Televízor podporuje príjem signálu DVB voľne prístupného vysielania. Špecifickí operátori DVB nemusia byť podporovaní. Aktuálny zoznam nájdete v časti Najčastejšie otázky na stránke podpory výrobkov spoločnosti Philips. Niektorí operátori vyžadujú podmienený prístup a registráciu. Ďalšie informácie získate u svojho operátora.
- * Aplikácia Philips TV Remote a príslušné funkcie sa líšia v závislosti od modelu televízora, operátora a krajiny, ako aj od modelu a operačného systému inteligentných zariadení. Podrobnosti nájdete na adrese: www.philips.com/TVRemoteapp.
- * Ponuky aplikácie Smart TV sa líšia v závislosti od modelu televízora a krajiny. Bližšie informácie nájdete na adrese: www.philips.com/smarttv.
- * Nahrávanie na zariadenie USB podporujú len digitálne kanály. Nahrávanie môže byť obmedzené funkciou ochrany pred kopírovaním (CI+). Môžu platiť obmedzenia pre konkrétne krajiny a kanály.
- * Upozorňujeme, že aplikácie Amazon nemusia byť vo vašej krajine dostupné. (Aplikácie Amazon fungujú iba v Spojenom kráľovstve, Nemecku a Rakúsku.)
- * Olovo sa nachádza iba v určitých súčiastkach alebo komponentoch tohto televízora, pri ktorých podľa existujúcich výnimiek smernice RoHS neexistujú v rámci technológie žiadne alternatívy.
- * Pre všetky televízory so systémom Android z roku 2018 prídružné ako softvérová aktualizácia vstavaný Asistent Google.
- * Ponuka služby Cloud Gaming závisí od poskytovateľa hier.
- * Funkčnosť podlieha vstavaným aplikáciám ChromeCast a inteligentným zariadeniam. Bližšie informácie nájdete na stránke vstavaných produktov ChromeCast.
- * (Philips) kompatibilné iba s konkrétnym prehrávačom značky Philips.