

Philips Cineos  
Platt-TV

42 tum  
LCD  
HD Ready

42PF9830



## Förhöj din bildupplevelse

med Pixel Plus 2 HD och Ambilight 2

Platt LCD-TV i Cineos-serien med Pixel Plus 2 HD, Ambilight 2, äkta HD LCD-teknik och motordrivet bordsstativ. Tack vare Connected Planet-tekniken får du tillgång till ett ännu bredare multimedieinnehåll.

### Avancerad anslutning till dina ljud-/videoprodukter

- Topmodern och högkvalitativ HDMI- och DVI-I-anslutning

### Den sanna skönheten ligger i detaljerna

- 2 integrerade NXT-monolithögtalare med fantastisk kapacitet
- Matchande ställning med snygg design och snurrställ medföljer

### Bli ett ögonvittne

- LCD-skärm med Full HD, 1920 x 1080p
- HD Ready för visning av högkvalitativa HD-signaler
- Pixel Plus 2 HD för fantastisk detaljrikedom, djup och klarhet
- 2-kanaligt, aktivt Ambilight förhöjer tittarupplevelsen

### Perfekt bildkvalitet från dina digitalfoton

- Visa bilder, musik och filmer via PC-Link
- Förberedd för trådlös anslutning till dator
- USB-port och minneskortplats för direkt uppspelning av multimedia

# PHILIPS

## Funktioner

### LCD-skärm med Full HD, 1920 x 1080p

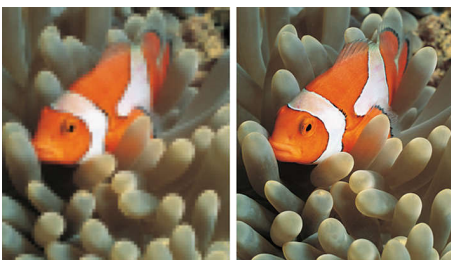
Den här skärmen har en upplösning som kallas för Full HD. Den senaste LCD-skärmtekniken har en hög widescreen-upplösning på 1080 progressiva linjer, var och en med 1920 bildpunkter. Det ger bästa möjliga bildkvalitet för HD-signaler med upp till 1080 linjer. Bilderna blir fantastiska och flimmerfria med Progressive Scan, optimal ljusstyrka och suveräna färger. Den levande och skarpa bilden ger dig en förbättrad bildupplevelse.

### HD Ready



Upplev den fantastiska bildkvaliteten med HD-bilder, och förbered dig för HDTV-digitaldekodere eller Blu-ray-skivor. HD Ready är ett registrerat varumärke som ger ännu bättre bildkvalitet än den du får med Progressive Scan. HD uppfyller de stränga kraven i EICTA:s standarder, allt för att ge en HD-skärm med absolut bästa upplösning och bildkvalitet vid visning av HD-signaler. Det finns en universell kontakt för både analog YPbPr och okomprimerad, digital anslutning av DVI eller HDMI med stöd för HDCP. 720p- och 1080i-signaler visas i 50 och 60 Hz.

### Pixel Plus 2 HD



Med Pixel Plus 2 HD får du alltid maximal skärpa, naturliga detaljer, större bilddjup, levande färger och naturliga, rörliga bilder från vanliga TV-apparater, HD-signaler och multimedia. Varje bildpunkt i den inkommande

bilden förbättras för att matcha de övriga bildpunkterna och ge en mer realistisk bild. Artefakter i komprimerad multimedia identifieras och reduceras så att bilden blir kristallklar och knivskarp. Tack vare digital brusreducering blir bilden jämn och knivskarp.

### Ambilight med två kanaler



Ambilight förhöjer tittarupplevelsen väsentligt genom att återge färgerna i bilden som ljus bakom TV:n. TV-tittandet får en helt ny dimension. Det är avslappnande för ögonen samtidigt som detaljrikedomen, kontrasten och färgerna förbättras. Ambilight anpassar automatiskt alla färger efter TV-bilden.

### Platta NXT-monolithhögtalare

Den revolutionerande NXT-tekniken har vidareutvecklats till monolithhögtalartekniken, där ytterdelen av TV:n utgör det faktiska högtalarmembranet. Högtalarna är i princip osynliga, vilket ger en unik design och en ren och direkt ljudspridning.

### Medföljande motordrivet snurrställ

Högkvalitativ ställning som är särskilt utvecklad för den här Vegg-TV:n så att du ska slippa borra hål i väggen. Hitta den perfekta visningsvinkeln med fjärrkontrollen, som du använder för att styra den motordrivna inställningen. Du kan vrida den 60 grader (30 grader åt varje håll) och ställa in positioner eller tidigare positioner i minnet. Du kan gömma kablarna i stativets fot. Du kan gömma kablarna i stativets fot. Ställningen är sömlöst anpassad till det matchande golvstativet (tillbehör).

### PC-Link

Med PC-Link får du tillgång till dina personliga, digitala mediefiler och multimedieinnehåll\* på ett enkelt och smart sätt. Öppna standarder som Ethernet (LAN) och WiFi används för

både trådburen och trådlös\*\* (valfritt) anslutning som fungerar med alla produkter. Du får åtkomst till digitala bild-, video- och musikfiler på datorn via hemmanätverket. Det intuitiva TV-användargränssnittet och Philips Multimedia Manager på datorn gör det enkelt – du behöver bara trycka på en knapp (\*Se vilka format som stöds för produkten, PC-LAN-funktioner krävs \*\* Ethernet-brygga krävs)

### USB-port och minneskortplats

Visa dina filmer, foton och musik direkt. På minneskortplatsen accepteras kort av typen Compact Flash I och II, Memory Stick, SD Card/Mini SD Card, Smart Media, Micro Drive (upp till 2 GB) och Multi Media Card. Stick bara in minneskortet i kortplatsen på sidan av TV:n så kommer du åt multimediefilerna på kortet. Med USB-anslutningen får du direkt åtkomst till multimediefiler på de flesta USB-kort och digitala kameror (USB-minne).

### Förberedd för Wireless PC Link

Wi Fi är en ledande standard för trådlös bredbandsanslutning. Med funktionen för förberedd trådlös anslutning\* i TV-apparater från Philips kan du använda dig av multimedieinnehåll var du vill i hemmet och slippa besväret med sladdar. Hög bandbredd innebär att du kan njuta av multimediebilder, musik eller video av hög kvalitet på upp till 100 meters avstånd\*\*. Använd datorn eller hemnätverket (routern). (\*WiFi Ethernet-brygga krävs som tillval. \*\*Kan variera enligt lokala villkor)

### HDMI- och DVI-I-ingångar

HDMI och DVI-I ger en okomprimerad, digital RGB-anslutning från källa till skärm. Genom att eliminera konvertering till analog signal blir bilden opåverkad. Tack vare en oförändrad signal får du minskat flimmer och tydligare bild. HDMI kommunicerar bästa möjliga upplösning på ett intelligent sätt från källan. HDMI-indata är fullt bakåtkompatibla med DVI-källor, men inkluderar även digitalt ljud. HDMI och DVI-I hanterar HDCP-kopieringsskydd. DVI-I-indata är kompatibla med analoga signaler för Progressive Scan, HDTV och PC (VGA).

# Specifikationer

## Ambilicht

- Funktioner för Ambilight: Ambilight med två kanaler, Autoanpassning till videoinnehåll, 2-kanals vänster-/högerkontroll
- Färginställningar: Flerfärg
- Nedtoningsfunktion: Manuell och via ljussensor
- Förinställningslägen: 2 förinställda och 1 personlig färg, 4 aktiva anpassningsbara lägen

## Bild/visning

- Bildförhållande: 16:9
- Diagonal skärmstorlek (tum): 42 tum
- Diagonal skärmstorlek (metrisk): 107 cm
- Skåpets färg: Pearl - White Silver (11092)
- Ljustyrka: 550 cd/m<sup>2</sup>
- Bildförbättring: Progressive Scan, 3D-kamfilter, Active Control + ljussensor, Digital Natural Motion, Undertryckning av ojämna linjer, Movie Plus, Widescreen Plus, Pixel Plus 2 HD, Dynamisk kontrastförbättring
- Visa skärmtyp: LCD-skärm med Full HD W-UXGA aktiv matris
- Skärmupplösning: 1920 x 1080 bpkt
- Dynamisk skärmkontrast: 4000:1
- Svarstid (medel): 8 ms
- Synfältsvinkel (horisontell): 176 grader
- Synfältsvinkel (vertikal): 176 grader
- Skärmförbättring: Antireflexbehandlad skärm

## Bildskärmsupplösningar som stöds

- Datorformat: 640 x 480, 60 Hz, 800 x 600, 60 Hz, 1024 x 768, 60 Hz
- Videoformat: 640 x 480i - 1 Fh, 640 x 480p - 2 Fh, 720 x 576i - 1 Fh, 720 x 576p - 2 Fh, 1 280 x 720p - 3 Fh, 1 920 x 1 080i - 2 Fh

## Mottagare/mottagning/sändning

- Antenningång: 75 ohm koaxial (IEC75)
- Radioband: Hyperband, S-kanal, UHF, VHF
- TV system (TV-system): PAL, Secam
- Videouppspelning: NTSC, PAL, Secam

## Multimedietillämpningar

- Digital innehållshantering: Digital medieläsare
- Multimediaanslutningar: Ethernet-UTP5, UPnP, USB, Wi-Fi (tillv. Ethernet-brygga)
- Uppspelningsformat: DivX 5, JPEG-stillbilder, MP3, MPEG1, MPEG2, MPEG4, Bildspelsfiler (.alb), XviD
- Minneskortstyper: Compact Flash typ I, Compact Flash typ II, Memory Stick™, Microdrive, MultiMedia-kort (MMC), Secure Digital-kort (SD), Smart Media-kort

## Bekvämlighet

- Barnsäkring: Barnläs+Föräldrakontroll
- Enkel installation: Automatisk namngivning av program, ACI (automatisk kanalinstallation), ATS (system för automatisk inställning), automatisk lagring, PLL digital kanalväljare, Plug & Play
- Lättanvänd: OSD (On-Screen Display), Programlista, Smart Picture, Smart Sound
- Klocka: Smart Clock-funktion
- Anslutningsförbättring: Easy Link

- Bildformatsjustering: 6 Widescreen-lägen, Autoformat, Växla mellan underrubrik och rubrik, Förstora film till 14:9, Förstora film till 16:9, Widescreen, 4:3, Superzoom, Zooma underrubrik
- Fjärrkontroll: Amp, DVD, DVD-R, SAT, Universell och programmeringsbar, video
- Typ av fjärrkontroll: RC4310
- Text-TV: 1200 sidor Hypertext
- Bild-i-bild: Bild-i-bild (2 mottagare), Mozaic, Text Dual Screen
- Text-TV: Frekventa sidor, Programinformationslinje

## Ljud

- Uteffekt (RMS): 3x 15 W
- Ljudförbättring: Automatisk volymjustering, DSP (digital signalbearbetning), Dynamisk basförbättring, Grafisk equalizer
- Ljudsystem: Virtual Dolby Digital

## Högtalare

- Inbyggda högtalare: 3
- Högtalartyper: Platta NXT-monolithhögtalare, Integrerad subwoofer

## Anslutningar

- Främre anslutningar/sidoanslutningar: 2x USB, Audio L+R-ingång, CVBS-ingång, Hörlur ut, Minneskortsläsare med flera fack, S-videoingång
- Ext 1-SCART: Ljud v/h, CVBS-ingång/utgång, RGB
- Ext 2 SCART: Ljud v/h, CVBS-ingång/utgång, RGB, Y/C
- Andra anslutningar: Analog ljudutgång vänster/höger, S/PDIF-ingång (koaxial), S/PDIF-utgång (koaxial)
- Ext 3 SCART: Ljud v/h, CVBS-ingång/utgång
- Ext 4: Digital S/PDIF-koaxialanslutning, YPbPr
- Ext 5: DVI-I med HDCP, YPbPr
- Ext 6: HDMI
- Ext 7: Ethernet RJ45

## Effekt

- Nätström: AC 220-240 V +/- 10 %
- Omgivningstemperatur: 5 °C till 40 °C
- Strömförbrukning: 239 W
- Strömförbrukning i standby-läge: 1 W

## Tillbehör

- Tillbehör som medföljer: DVI-I till VGA-adapter, Fjärrstyrt, vridbart bordsstativ, Vägghöjningsstativ
- Extra tillbehör: 5-i-en-anslutningskabel, Golvstativ

## Mått

- Laddjup: 330 mm
- Produktvikt: 36 kg
- Bredd: 1238 mm
- Lådhöjd: 960 mm
- Lådbredd: 1330 mm
- Höjd: 755 mm
- Vikt inkl. förpackning: 58 kg
- Djup: 96 mm



Publiceringsdatum  
2023-05-07

Version: 26.0.28

© 2023 Koninklijke Philips N.V.  
Med ensamrätt.

Specifikationerna kan ändras utan föregående meddelande. Alla varumärken tillhör Koninklijke Philips N.V. eller sina respektive ägare.

[www.philips.com](http://www.philips.com)