

Philips LED
MiniLED Android TV
s rozlíšením 4K UHD

P5 AI perfect picture engine
Zvuk od spoločnosti Bowers &
Wilkins
4-stranná funkcia Ambilight TV
189 cm (75") Android TV



75PML9636

Veľkolepé farby. Veľkolepý zvuk. Veľkolepá živosť.

MiniLED TV s rozlíšením 4K UHD

Živé farby. Živý zvuk. Od filmov až po hry, tento televízor MiniLED TV vás pozýva ponoriť sa do dokonalosti obsahu, ktorý máte radi. Nechajte sa unášať realistickým obrazom, pohlcujúcim zvukom Bowers&Wilkins a čarom 4-strannej funkcie Ambilight.

Plynulý pohyb. Verné farby. Neuveriteľná hĺbka

- Žiarivý HDR obraz. Televízor UHD Philips s rozlíšením 4K.
- Kinematografický obraz a zvuk. Dolby Vision a Dolby Atmos
- Skvelý na hry. Veľmi nízke oneskorenie pre akúkoľvek konzolu
- Reálny obraz bez ohľadu na to, čo sledujete. Technológia P5 engine s umelou inteligenciou.

Veľký. Jasný. Prekrásny.

- Ponorenie do obrazu zo všetkých strán. 4-stranná funkcia Ambilight.
- Kvalitné materiály. Od stojana po ovládač.
- Veľko-obrazová žiarivosť. Mini LED TV.
- Pohlcujúci zvuk. Bowers & Wilkins v kombinácii s Dolby Atmos.

Obsah na váš povel.

- Hlasové ovládanie. Asistent Google. Funguje s asistentom Alexa.
- Viacizbové audio systémy. DTS Play-Fi
- Jednoducho inteligentný. Android TV.

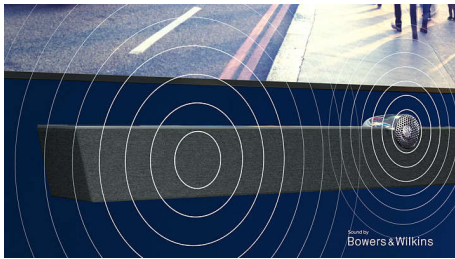
PHILIPS

MiniLED Android TV s rozlíšením 4K UHD

P5 AI perfect picture engine Zvuk od spoločnosti Bowers & Wilkins, 4-stranná funkcia Ambilight TV, 189 cm (75") Android TV

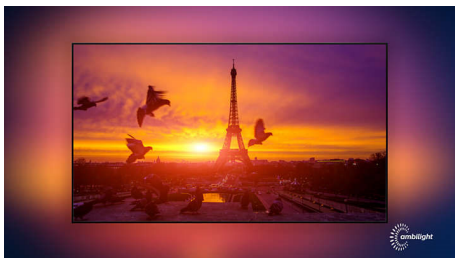
Hlavné prvky

Zvuk od spoločnosti Bowers & Wilkins



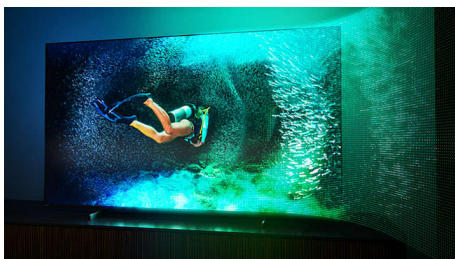
Exkluzívny dizajn reproduktorov od legendárnych zvukových inžinierov Bowers & Wilkins poskytuje vzrušujúci realistický výkon. Reproduktry so zvukom znejúcim dohora vám umožnia vytážiť maximum z technológie Dolby Atmos. Vďaka centrálnemu výškovému reproduktoru budú dialógy zreteľné, nech je dráma na obrazovke akokoľvek intenzívna.

4-stranná funkcia Ambilight



So 4-strannou funkciou Ambilight od spoločnosti Philips precítite každý okamih. Inteligentné LED diódy okolo okrajov televízora reagujú na akciu na obrazovke a vyžarujú podmanivé svetlo, ktoré vás jednoducho uchváti. Vyskúšajte si ju len raz a budete sa čudovať, ako ste si mohli vychutnávať televíziu bez nej.

Mini LED TV



Váš Philips Mini LED TV podporuje všetky dôležité formáty HDR a poskytuje skutočne

úchvatný obraz ako pri veľkej obrazovke s hlbokými odtieňmi čiernej a živými farbami. Viac ako tisíc inteligentných zón podsvietenia, ktoré sa nezávisle zjasňujú alebo stmavujú, zaručuje kontrast v každom bode a skutočnú hĺbku.

Technológia P5 engine s umelou inteligenciou



Procesor P5 od spoločnosti Philips s umelou inteligenciou vám zabezpečí taký realistický obraz, až budete mať pocit, že doňho môžete vstúpiť. Algoritmus umelej inteligencie s hĺbkovým učením spracúva obrazy podobne ako ľudský mozog. Nech sledujete čokoľvek, získate živé detaily a kontrast, bohaté farby a plynulý pohyb.

Dolby Vision + Dolby Atmos



Podpora pre špičkový zvuk a video formáty Dolby znamená, že HDR obsah, ktorý sledujete, bude vyzerat' a znieť úžasne. Užijete si obraz, ktorý odzrkadľuje ciele režiséra, a zažijete priesračný zvuk s hĺbkou, ktorý naplní miestnosť.

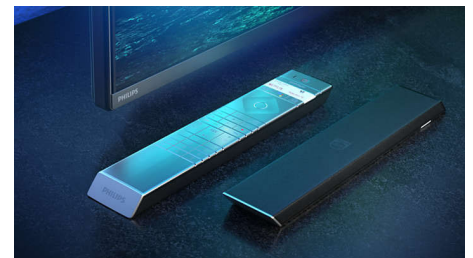
75PML9636/12

HDMI 2.1 s variab. obn. frekv. (VVR) a nízkym onesk.



Váš televízor Philips sa pýši najnovším pripojením HDMI 2.1 a automaticky sa prepne do nastavenia s veľmi nízkym oneskorením, keď začnete hrať hru na konzole. Podporuje VRR a Freesync pre plynulú rýchlu akčnú hru. Herný režim Ambilight prenáša akciu priamo do obývačky.

Kvalitné materiály



Každý centimeter tohto televízora vyzerá a na dotyk pôsobí špičkovy. Brúsený a leštený kovový rám v striebornom prevedení. Hranatý obal na reproduktory odetý v tkanine Kvadrat. Ovládač so zadnou stranou z mäkkej textúrovanej kože. Prečo by ste sa mali uspokojiť s menej?

MiniLED Android TV s rozlíšením 4K UHD

P5 AI perfect picture engine Zvuk od spoločnosti Bowers & Wilkins, 4-stranná funkcia Ambilight TV, 189 cm (75") Android TV

Technické údaje

Ambilight

- Ambilight - vlastnosti: Zabudovaný systém Ambilight+hue, Hudba Ambilight, Herný režim, Prispôsobujúce sa farbe steny, Režim Lounge, AmbiWakeUp, AmbiSleep, Bezdrôtové domáce reproduktory Philips
- Verzia Ambilight: 4-stranný

Obraz/Displej

- Pomer strán: 16:9
- Diagonálny rozmer obrazovky (v palcoch): 75 palec
- Diagonálny rozmer obrazovky (metrický): 189 cm
- Displej: 4K Ultra HD LED
- Rozlíšenie panela: 3840 x 2160
- Obrazový engine: P5 AI Perfect Picture Engine
- Dokonalšie zobrazenie: Ultra vysoké rozlíšenie, Dolby Vision, HDR10+, Široký farebný rozsah 95% DCI/P3, A.I.(umelá inteligencia), režim PQ, CalMAN Ready, Správa farieb ISF, Micro Dimming Premium, Perfect Natural Motion
- Diagonálny rozmer obrazovky (v palcoch): 75 palec

Podporované rozlíšenie displeja

- Vstupy z počítača cez konektor HDMI1/2: Podpora HDMI2.1., Podporované HDR, HDR10+/HLG
- Vstupy z počítača cez konektor HDMI3/4: Podpora HDMI2.0
- Obrazové vstupy cez konektor HDMI1/2: Podpora HDMI 2.1, Podporované HDR, HDR10+/HLG
- Obrazové vstupy cez konektor HDMI3/4: Podpora HDMI2.0.

Tuner/Prijem/Vysielanie

- Digitálna TV: DVB-T/T2/T2-HD/C/S/S2
- Prehrávanie videa: PAL, SECAM
- Podpora MPEG: MPEG2, MPEG4
- Spravidca TV programom*: 8-dňový elektr. spravidca programom
- Indikátor sily signálu
- Teletext: 1 000-stránkový Hypertext
- Podpora HEVC

Android TV

- OS: Android TV™ 10 (Q)
- Predinštalované aplikácie: Filmy Google Play*, Hudba Google Play*, Google Search, YouTube, Okamžité video Amazon, BBC iPlayer, Netflix, Amazon Prime Video, Disney+, Aplikácia Fitness, Spotify
- Veľkosť pamäte (flash): 16 GB*

Funkcie Smart TV

- Interakcia s používateľom: SimplyShare
- Interaktívny TV: HbbTV
- Program: Pozastavenie TV, Nahrávanie na zariadenie USB*
- Jednoduchá inštalácia: Automatická detekcia zariadení Philips, Spravidca pripojením zariadenia, Spravidca inštaláciou siete, Spravidca nastavením
- Jednoduché používanie: Tlačidlo ponuky Smart s jedným stlačením, Používateľská príručka na obrazovke
- Aktualizovateľný firmvér: Spravidca automatickou aktualizáciou firmvéru, Firmvér aktualizovateľný cez USB, Firmvér aktualizovateľný online, Sťahovanie firmvéru v pozadí
- Prispôsobenia formátu obrazovky: Základné – Na celú

- obrazovku, Prispôbiť obrazovku, Pokročilý – Posun, Približovanie, rozťahnutie, Širokohlý obraz
- Diaľkové ovládanie: s hlasovou funkciou, s podsvietením tlačidiel, v koži Muithead
- Hlasový asistent*: Vstavaný Asistent Google, Diaľkové ovládanie s mikrofónom, Funguje s Alexa

Multimediálne aplikácie

- Formáty prehrávania videa: Kontajnery: AVI, MKV, H264/MPEG-4 AVC, MPEG-1, MPEG-2, MPEG-4, HEVC (H.265), VP9, AV1
- Formáty prehrávania hudby: AAC, MP3, WAV, WMA (v2 až v9.2), WMA-PRO (v9 a v10)
- Podporované formáty titulokov: .SRT, .SUB, .TXT, .SMI
- Formáty prehrávania obrázkov: JPEG, BMP, GIF, PNG, 360° fotografie, HEIF

Procesor

- Výkon procesora: Štyri jadrá

Zvuk

- Audio: Zvuk od spoločnosti Bowers & Wilkins, Konfigurácia 3.1.2, Výstupný výkon: 70 W (RMS)
- Konfigurácia reproduktorov: 2 x stredový reproduktor s výkonom 10 W, 2 x výškový reproduktor s výkonom 12,5 W, basový reproduktor s výkonom 20 W
- Kodek: AC-4, Dolby Atmos, Dolby Digital MS12 V2.3, DTS-HD (M6)
- Zlepšenie kvality zvuku: Zvuk s umelou inteligenciou, Čisté dialógy, Zlepšenie basov Dolby, Vyrovnávanie hlasitosti Dolby, Nočný režim, Dolby Atmos, A.I. (umelá inteligencia) EQ, DTS Play-Fi

Pripojiteľnosť

- Počet pripojení HDMI: 4
- Funkcie HDMI: 4K, Audio Return Channel
- EasyLink (HDMI-CEC): Prepojenie cez diaľkové ovládanie, Systémové ovládanie zvuku, Pohotovostný režim systému, Prehrávanie jedným dotykom
- Počet konektorov USB: 2
- Bezdrôtové pripojenie: Wi-Fi 802.11ac, 2 x 2, dvojpásmové, Bluetooth 5.0
- Iné pripojenia: Common Interface Plus (CI+), Digitálny zvukový výstup (optický), Konektor satelitu, Ethernet-LAN RJ-45, Slúchadlový výstup, Servisný konektor
- HDCP 2.3: Áno na všetkých konektoroch HDMI
- HDMI ARC: Áno pre všetky porty
- HDMI eARC: Áno, na HDMI2
- HDMI VRR: FreeSync Premium Pro, Áno, na všetkých portoch HDMI

Energetická karta EÚ

- Diagonálny rozmer obrazovky (v palcoch): 75
- Diagonálny rozmer obrazovky (metrický): 189
- Energetická trieda pre SDR: E
- Energetické nároky režimu prevádzky pre SDR: 102 Kwh/1000 h
- Energetická trieda pre HDR: G
- Príkon v režime zapnutia pre HDR: 156 Kwh/1000 h

75PML9636/12

- Spotreba energie v režime vypnutia: na
- Pohotovostný režim pripojený k sieti: $0,3\text{ W}$
- Použitá panelová technológia: LED LCD

Príkon

- Napájanie zo siete: AC 220 – 240 V, 50/60 Hz
- Okolitá teplota: 5 °C až 35 °C
- Spotr. energie v pohotovostnom stave: $0,3\text{ W}$
- Funkcie úspory energie: Časovač automatického vypnutia, Svetelný snímač, Vypnutie obrazu (pre rádio), Režim Eko

Prísľušenstvo

- Zahrnuté príslušenstvo: Brožúrka s právnymi a bezpečnostnými informáciami, Sieťový napájací kábel, Stručná príručka spustenia (1x), Diaľkové ovládanie, Dve batérie AAA, Stojan s riešením zvuku

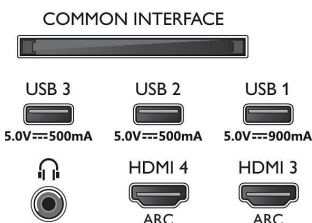
Dizajn

- Farby TV: Kovový rám v svetlo striebornom prevedení
- Konštrukcia stojana: Riešenie zvuku v prevedení tmavého chrómu



Connections

Side



Bottom



Dátum vydania
2023-07-23

Verzia: 8.3.1

EAN: 87 18863 02889 6

© 2023 Koninklijke Philips N.V.
Všetky práva vyhradené.

Autor si vyhradzuje právo zmeny špecifikácií bez oznámenia. Ochranné známky sú majetkom Koninklijke Philips N.V. alebo ich príslušných vlastníkov.

www.philips.com

- * Funkcia elektronického spravidca programom a zobrazenie plánovaných programov (maximálne 8 dní) závisí od konkrétnej krajiny a operátora.
- * Ponuka aplikácie pre Android sa líši pre každú krajinu. Podrobnosti nájdete v najbližšom obchode Google Play Store.
- * Televízor podporuje príjem signálu DVB voľne prístupného vysielania. Špecifickí operátori DVB nemusia byť podporovaní. Aktuálny zoznam nájdete v časti Najčastejšie otázky na stránke podpory výrobkov spoločnosti Philips. Niektorí operátori vyžadujú podmienený prístup a registráciu. Ďalšie informácie získate u svojho operátora.
- * Aplikácia Philips TV Remote a príslušné funkcie sa líšia v závislosti od modelu televízora, operátora a krajiny, ako aj od modelu a operačného systému inteligentných zariadení. Podrobnosti nájdete na adrese: www.philips.com/TVRemoteapp.
- * Nahrávanie na zariadenie USB podporujú len digitálne kanály. Nahrávanie môže byť obmedzené funkciou ochrany pred kopírovaním (CI+). Môžu platiť obmedzenia pre konkrétne krajiny a kanály.
- * Olovo sa nachádza iba v určitých súčiastkach alebo komponentoch tohto televízora, pri ktorých podľa existujúcich výnimiek smernice RoHS neexistujú v rámci technológie žiadne alternatívy.
- * Veľkosť pamäte (Flash): 16 GB, skutočná dostupná kapacita na disku sa môže líšiť (v závislosti napríklad od (vopred) nainštalovaných aplikácií, nainštalovaného operačného systému atď.)
- * Soundbar, reproduktor a ďalšie zvukové zariadenia vyžadujú pripojenie HDMI.
- * Služba Amazon Prime je dostupná vo vybraných jazykoch a krajinách.
- * Pomocník Google Assistant je dostupný na televízoroch Philips Android TV so systémom Android O (8) alebo s novšou verziou. Google Assistant je dostupný vo vybraných jazykoch a krajinách.
- * Vyžaduje sa predplatné služby Netflix. Podlieha podmienkam, ktoré nájdete na adrese <https://www.netflix.com>
- * Vyžaduje sa predplatné služby Disney+. Podlieha podmienkam používania uverejnených na <https://www.disneyplus.com> (c) 2020 Disney a príslušajúce subjekty. Služba Disney+ je dostupná vo vybraných jazykoch a krajinách.
- * Služba Rakuten TV je dostupná vo vybraných jazykoch a krajinách.
- * Amazon, Alexa a všetky súvisiace logá a obchodné značky spoločnosti Amazon.com, Inc. a jej dcérskych spoločností. Amazon Alexa je k dispozícii vo vybraných jazykoch a krajinách.