



Philips  
Professional LED LCD TV

**26" PrimeSuite**

LED  
DVB-T/C MPEG 2/4

**26HFL4372D**

Monipuolinen ja erinomainen joka suhteessa

## Philipsin Hospitality-LED-LCD-TV

Tämä moderni Hospitality-TV parantaa huoneen käyttömukavuutta. Vieraat voivat katsella HD-kanavia sekä itsenäisesti että interaktiivisesti.

### **Ympäristöä säästävä ja turvallinen**

- Alhainen virrankulutus
- Eco-ystävällinen muotoilu ja paloturvallinen kotelo

### **Erilaiset vierailuelämykset**

- Integroidussa kellossa herätystoiminto ja viestihälytys
- Edistynyt EPG ja kanaluettelo
- USB fantastiseen multimediatuotantoon

### **Kehittyneet hotellitoiminnot ja päivitettävyys**

- Kirkas LED-kuva ja pieni virrankulutus
- MyChoice-yhteensopivuus lisää tuottoa
- Theme TV - asiakkaat löytävät kanavansa nopeasti
- Ohjelmoitava käynnistyskanava
- VSecure suojaa digitaalisen sisällön hotelleissa
- Integroitu yhteyspaneeli
- Yksi kanaluettelo analogisille ja digitaalisille kanaville

**PHILIPS**

## Kohokohdat

### LED



Tässä televisiossa yhdistyvät markkinoiden kehittynein LED-valaisutekniikka, näyttävä minimalistinen muotoilu, uskomaton kuvanlaatu ja luokkansa alhaisin virrankulutus. LED-valaisutekniikassa ei käytetä lainkaan ympäristölle haitallisia materiaaleja. LED-taustavalon ansiosta voit nauttia alhaisesta virrankulutuksesta, erittäin kirkkaasta kuvasta, uskomattomasta kontrastista ja terävyydestä sekä elävistä väreistä.

### MyChoice-yhteensopiva

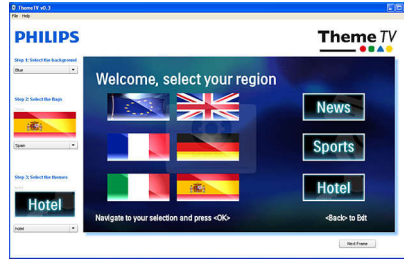


MyChoice on helppo ja edullinen tapa tarjota potilaille maksullisia TV-kanavia. Samalla saat sen kautta jatkuvaa lisävoittoa TV:n hinnan vastineeksi.

### Integroitu yhteyspaneeli

Integroidun yhteyspaneelin avulla potilaat voivat liittää omia laitteitaan saumattomasti televisioon ilman ulkoista yhteyspaneelia.

### Theme TV



Theme TV:n käyttöliittymän avulla asiakkaat löytävät vierasvalikosta helposti oman maansa kanavat, uutiset ja hotellin tiedot ilman vuorovaikutteista viihdejärjestelmää.

### VSecure

Laadukkaan HD-sisällön näyttäminen asiakkaille edellyttää tiukkoja sisällöntuotannon turvatoimenpiteitä. Philips on kehittänyt HD-sisällön suojausratkaisun hotelleihin. Sen VSecure suojaa HD-sisällön ja NexGuard merkitsee HD-sisältöä tutkimuksia varten.

### Integroitu kello

Sisäinen kello, jossa on myös herätystoiminto, poistaa tarpeen hankkia huoneeseen lisäkello kaapeleineen ja yhteyksineen.

### Asennusvalikon lukitus

Estää asennus- ja kokoonpanoasetusten luvattoman käytön, mikä takaa parhaan käyttömukavuuden ja ehkäisee tarpeettomat uudelleenohjelmointikustannukset.

### Alhainen virrankulutus

Philipsin televisiot on suunniteltu vähentämään virrankulutusta. Se vähentää haittavaikutusta ympäristölle ja alentaa käyttökustannuksia.

### Eco-ystävällinen muotoilu

Yhteiskunta ja ympäristö ovat olennainen osa Philipsin liiketoiminta-ajatusta. Philipsin televisiot on suunniteltu ja valmistettu EcoDesign-periaatteidemme mukaisesti. Niiden tarkoitus on vähentää ympäristön

kokonaisuormitusta vähentämällä virrankulutusta, poistamalla vaarallisia aineita, alentamalla painoa, tehostamalla pakkausta ja kierrätystä. Philipsin televisioiden kotelot on myös valmistettu palonkestävästä materiaalista. Riippumattomissa testeissä on osoitettu, että vaikka televisiot voivat joissain tapauksissa kiihdyttää tulipaloja, Philipsin televisiot eivät sitä tee.

### Ohjelmoitava käynnistyskanava

Soveltuu erinomaisesti hotellin sisäisiin mainontatarkoituksiin tai tiedotuskanavia varten. Voi näyttää tiettyä, esiasetettua kanavaa, kun televisio kytketään toimintaan.

### Edistynyt EPG ja kanavaluettelo

Kattavan EPG:n ja kanavaluettelon painikkeilla ja opaskuvakkeilla löydät suosikkikanavasi helposti.

### Yksi kanavaluettelo

Yksi integroitu kanavaluettelo digitaalisille ja analogisille kanaville. Vieraat voivat surfata vaivatta kaikilla kanavilla.

### USB (multimedia)



USB-liittimen avulla voit käyttää useimpia USB-muistitikkuja (USB-muistiluokan laite) ja niille tallennettuja jpeg-kuvia, mp3-musiikkitiedostoja sekä videotiedostoja. Liitä USB television kyljessä olevaan paikkaan ja avaa multimediasisältö helposti ruutuselaimessa. Nyt voit katsoa ja jakaa videoita, kuvia ja musiikkia.

# Tekniset tiedot

## Kuva/näyttö

- Kuvasuhde: Laajakuva
- Ruudun halkaisija (tuuma): 26 tuumaa
- Ruudun halkaisija (cm): 66 cm
- Rungon väri: Musta etupaneeli (High Gloss Black), musta runko
- Näytön resoluutio: 1 366 x 768
- Kirkkaus: 400 cd/m<sup>2</sup>
- Kuvanparannus: 3:2/2:2-liikemuunto, 3D-kampasuodatin, Active Control, Väriparannus, CTI (Color Transient Improvement), Digitaalinen kohinanvaimennus, LTI (Luminance Transient Improver), Progressive Scan -toiminto, Terävyydensäätö, 3D MA -lomituksen poisto, Automaattinen ihon värisävyjen korjaus, Dynaaminen kontrastisäätö, 1080p, 24/25/30 Hz:n käsittely, 1080p, 50/60 Hz:n käsittely, Pixel Plus HD
- Kuvaruututyyppi: WXGA+ LCD (aktiivimatriisi-TFT)
- Dynaaminen näytön kontrastisuhde: 150 000:1
- Vasteaika (tyypillinen): 8 ms
- Katselukulma: 178° (H) / 178° (V)
- Luminanssin huippuarvon suhde: 90 %
- Näytönparannus: Heijastuksia vähentävä näyttö

## Tuettu näyttöresoluutio

- Tietokoneformaattit: 640 x 480, 60 Hz, 800 x 600, 60 Hz, 1024 x 768, 60 Hz, 1280 x 1024, 60 Hz, 1280 x 720, 60 Hz, 1280 x 768, 60 Hz, 1360 x 768, 60 Hz
- Videoformaattit: 480i, 60 Hz, 480p, 60 Hz, 576i, 50 Hz, 576p, 50 Hz, 1080i, 50, 60 Hz, 720p, 50, 60 Hz, 1080p, 24, 50, 60 Hz, 1080p, 24, 25, 30, 50, 60 Hz

## Virittin/vastaanotto/signaalinsiirto

- Antenniliitäntä: 75 ohmin koaksiaali (IEC75)
- Virittimen aaltoalueet: Hyperband, S-kanava, UHF, VHF
- TV-järjestelmä: televisio: PAL I, PAL B/G, SECAM B/G, SECAM L/L', DVB COFDM 2K/8K
- Digitaalitelevisio: DVB-C MPEG4, DVB-T MPEG4
- Esiasetetettujen kanavien määrä: 999
- Videotoisto: PAL, SECAM, NTSC

## Multimediasovellukset

- Multimediaaliitännät: USB
- Toistoformaattit: MP3, JPEG-stillkuvat,

- Kuvasiistiedostot (.alb)
- Toistettavat videotiedostot: H264/MPEG-4 AVC

## Käyttömukavuus

- Helppo asennus: Plug & Play, Kehittynyt Hotellitila, ATS (Automatic Tuning System), Hienosäätö, Digitaalinen PLL-viritys, ACI (Automatic Channel Install), Ohjelmien nimet, Automaattiohjelman nimeäminen, Automaattitallennus, TV-asetusten kloonaminen USB:n kautta, Asennusvalikon lukitus, Suojattu valikko, Painikkeiden lukitus
- Helppokäyttöinen: Autom. äänenvoimakkuussäätö (AVL), 1 kanavaluettelo, analoginen/digitaalinen, Näyttövalikot, Ohjelmaluettelo, Sivupainike, Graafinen käyttöliittymä
- Kello: Himmennettävä, Integroitu LCD-kellonäyttö, Uniajastin, Herätyskello
- Kelloon tehdyt parannukset: TXT/DVB-synkronointiaika
- Mukavuus: Hotelliasiakastoiminnot, Automaattinen käynnistys, Vihreä/nopea käynnistys, Tervetuliaisviesti, Viestin merkivalo, Kanavanvalitsin, Äänenvoimakkuuden rajoitus, Uniajastin
- Näyttöformaatin säätö: 4:3, 14:9-elokuvaajennus, 16:9-elokuvaajennus, Laajakuva, Tekstityksen suurennus, Super Zoom, Automaattinen säätö
- Elektroninen ohjelmaopas: 8 päivän elektroninen ohjelmaopas, EPG, Now + Next
- Kaukosäädin: lataus vähissä -ilmaisoin, akun varkaudenesto
- Vuorovaikutteiset hotellitoiminnot: Yhteyspaneeli-yhteensopiva, Automaattisen kanavapäivityksen esto, Estä antenniverkon ohjelmistolataukset, VSecure
- Kaukosäätimen tyyppi: 22AV1104A/10 (RC6)
- Vankilata: Txt, MHEG, USB, EPG, aliyksikkö
- Teksti-tv: 1000 sivun Hyperteksti-tv
- Muut käyttömukavuusominaisuudet: Kensington-lukko
- Päivitettävä ohjelmisto: Päivitettävä ohjelmisto USB:n kautta, Päivitettävä ohjelmisto radiotaajuuksien kautta
- Teksti-tv:n parannukset: Fast text, Ohjelmatietopalkki

## Healthcare

- Ohjaus: Monitoimikaukosäädin, Riippuva kaukosäädin, infrapunayhteys

- Turvallisuus: Kaksoiseristys II-luokka
- Käyttömukavuus: Kuulokelähtö, Riippumaton pääkaiuttimen mykistys

## Ääni

- Lähtöteho (RMS): 2 x 3 W
- Äänentoistojärjestelmä: Nicam Stereo
- Äänenparannus: Automaattinen äänenvoimakkuuden säätö, Incredible Surround -ääni, Smart-ääni

## Kaiuttimet

- Sisäiset kaiuttimet: 2

## Liitännät

- Liittimiin tehdyt parannukset: Serial Xpress -liitäntä, Nopea infrapuna-takaisinkytkentä, Scart-liitäntä, USB 2.0
- HDMI-liitäntöjen määrä: 3
- Digitaalinen äänilähtö: Koaksiaali (RCA)
- Scart-liitinten määrä: 1
- EasyLink (HDMI-CEC): Toisto yhdellä painikkeella, Järjestelmän valmiustila
- Etu- ja sivuliitännät: Äänitulo v/o, USB 2.0, HDMI 1.3
- Ext 1 Scart: Audio L/R, RGB, CVBS-tulo-/lähtö
- HDMI 1: HDMI 1.3
- Muut liitännät: S/PDIF-lähtö (koaksiaali), PC:n VGA- ja äänitulot (v/o), Kylpyhuonekaiutinlähtö, Common Interface Plus (CI+)

## Virta

- Verkkovirta: 220-240 V, 50/60 Hz
- Ympäristön lämpötila: 5-40 °C
- Virrankulutus valmiustilassa: 0,23 W
- Virrankulutus (tyypillinen): 46 W
- Vuosittainen energiankulutus: 46 kWh
- Onko laitteessa lyijyä: Kyllä\*

## Green-sarjan ympäristötiedot

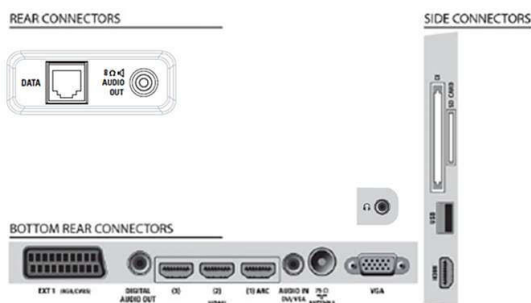
- Turvallisuus: Paloturvallinen kotelo
- Virransäätötila
- SmartPower Eco

## Lisätarvikkeet

- Mukana tulevat lisätarvikkeet: Kaukosäädin, Kaukosäätimen paristot, Virtajohto, Pöytäjalusta, Takuuvihko
- Lisätarvikkeet: Seinäkiinnitys (kallistus) 22AV3100/10, Kaukosäädin 22AV8573/00

## Mitat

- Laitteen leveys: 671,8 mm
- Laitteen korkeus: 458,7 mm
- Laitteen syvyys: 68 mm
- Laitteen paino: 6,9 kg
- Laitteen leveys (jalustan kanssa): 671,8 mm
- Laitteen korkeus (jalustan kanssa): 521 mm
- Laitteen syvyys (jalustan kanssa): 220 mm
- Tuotteen paino (+jalusta): 8,4 kg
- Laatikon leveys: 800 mm
- Laatikon korkeus: 210 mm
- Laatikon syvyys: 580 mm
- Sopii seinätelineeseen: 100 x 100 mm



Julkaisupäivä 2023-07-17

Versio: 10.1.5

EAN: 87 12581 54355 6

© 2023 Koninklijke Philips N.V.  
Kaikki oikeudet pidätetään.

Tiedot voivat muuttua ilman erillistä ilmoitusta. Tavaramerkit ovat Koninklijke Philips N.V:n tai omistajiensa omaisuutta.

[www.philips.com](http://www.philips.com)

\* Vuosittainen virrankulutus on laskettu käyttämällä tyypillistä virrankulutusta, joka on 4 tuntia päivässä 365 päivänä vuodessa.  
\* Tässä televisiossa on lyijyä vain tietyissä osissa, joissa lyijyä ei ole teknisistä syistä voitu korvata muilla materiaaleilla. Lyijyn käyttö näissä osissa on RoHS-standardin (Restriction of Hazardous Substances) poikkeuskohdan mukainen.  
\* Tyypillinen virrankulutus virran ollessa kytkettynä, toimintatilan mittaamiseen käytetty testausmenetelmä IEC62087 Ed 2.