



Philips  
Profesionální televizor LED  
LCD

PrimeSuite, úhl. 66 cm

LED  
DVB-T/C MPEG 2/4

26HFL4372D

## Univerzální a mimořádný v každém ohledu

### Televizor LED LCD Philips Hospitality

Tento moderní televizor Hospitality přináší do pokoje hostům více pohodlí. Umožňuje také hostům sledovat kanály vysílání ve vysokém rozlišení HD jak pasivně, tak interaktivně.

#### **Trvalý a bezpečný**

- Nízká spotřeba energie
- Design přátelský k životnímu prostředí a kryt omezující hoření

#### **Pestrost zážitků pro hosty**

- Zobrazení integrovaných hodin s buzením a zprávou
- Zdokonalený průvodce EPG a seznam kanálů
- USB pro přehrávání fantastických multimédií

#### **Pokročilé hotelové funkce a budoucí vylepšení**

- Vynikající obraz LED s nízkou spotřebou energie
- Kompatibilita s funkcí MyChoice k zajištění opakovaných příjmů
- Tématický televizor umožňuje hostům hledat své vlastní kanály
- Programovatelný kanál po zapnutí
- Funkce VSecure pro ochranu digitálního obsahu v hotelech
- Integrovaný připojovací panel
- Jeden kombinovaný seznam kanálů pro analogové i digitální kanály

# PHILIPS

# Přednosti

## LED



Nejpokročilejší světelná technologie LED v tomto televizoru kombinuje atraktivní minimalistický design s úžasnou kvalitou obrazu a také s nejnižší spotřebou energie ve své kategorii. Navíc světelná technologie LED neobsahuje žádné nebezpečné materiály. Díky podsvícení LED si můžete vychutnat nízkou spotřebu energie, vysoký jas, neuvěřitelný kontrast a ostrost i živé barvy.

## Kompatibilní s funkcí MyChoice

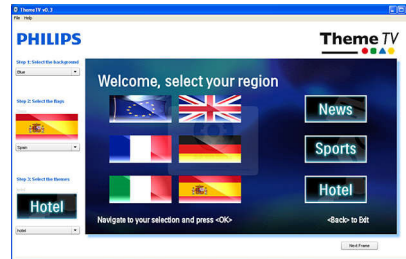


Funkce MyChoice představuje jednoduchý způsob s nízkými náklady, jak hostům zpřístupnit placené televizní kanály. Současně průběžně přináší dodatečné příjmy, které umožňují umorit vaši počáteční investici do televizoru.

## Integrovaný připojovací panel

Integrovaný připojovací panel umožňuje hostům bezproblémově připojovat k televizoru svá vlastní zařízení bez nutnosti použít externí připojovací panel.

## Tématický televizor



Tématický televizor nabízí pokročilé uživatelské rozhraní, které hostům nabízí možnost procházet nabídku pro hosty a najít si snadno a bez potřeby interaktivního zábavného systému kanály z vlastní země, zprávy a informace o hotelu.

## VSecure

Chcete-li hostům zobrazovat prvotřídní HD obsah, jsou zapotřebí přísná bezpečnostní opatření na jeho ochranu, kterou vyžaduje průmysl vyrábějící obsah. Společnost Philips vyvinula komplexní řešení bezpečnosti HD obsahu v hotelech, skládající se z funkce VSecure zajišťující ochranu HD obsahu a z funkce NexGuard zajišťující právní HD vodotisk.

## Zobrazení integrovaných hodin

Zobrazení vestavěných hodin obsahujících i budík eliminuje nutnost investice do dalších hodin s kabely a konektory, které by v místnosti překážely.

## Uzamčení nabídky pro instalaci

Zabraňuje neautorizovanému přístupu k nabídce pro instalaci a konfiguraci, čímž zajišťuje maximální pohodlí hostů a předchází zbytečným nákladům na opětovné programování.

## Nízká spotřeba energie

Televizory Philips jsou navrženy tak, aby byla co nejvíce snížena spotřeba energie. To nejen snižuje dopad na životní prostředí, ale také omezuje provozní náklady.

## Design přátelský k životnímu prostředí

Podpora udržitelného rozvoje je nedílnou součástí toho, jak společnost Philips přistupuje k obchodu. Televizory Philips jsou navrženy

a vyráběny podle našich principů EcoDesign, které jsou zaměřeny na snižování celkového dopadu na životní prostředí snižováním spotřeby, odstraněním nebezpečných látek, snížením hmotnosti, efektivnějším balením a lepší recyklovatelností. Televizory Philips mají též speciální kryt z materiálu, který omezuje oheň. Nezávislé testy provedené službami požární ochrany ukázaly, že zatímco běžné televizory po styku s plameny mohou požár v domácnosti zesílit, televizory Philips k šíření ohně nepřispívají.

## Programovatelný kanál po zapnutí

Dokonalý pro oznámení v rámci podniku a informační kanály, neboť umožňuje po zapnutí televizoru zobrazit předdefinovaný kanál.

## Zdokonalený průvodce EPG a seznam kanálů

Atraktivní průvodce EPG a seznam kanálů obsahuje intuitivní tlačítka s jasnou návodnou grafikou pro snadné nalezení oblíbených kanálů.

## Jeden kombinovaný seznam kanálů

Jediný integrovaný seznam kanálů pro digitální a analogové kanály. Hosté tak mohou plynule přepínat mezi analogovými a digitálními kanály.

## USB (multimédia)



Konektor USB umožňuje přístup k fotografiím ve formátu JPEG a hudbě ve formátu MP3 a videu uloženém na většině flash discích USB (USB paměťové zařízení). Připojte disk USB ke konektoru na straně televizoru a získáte prostřednictvím jednoduchého prohlížeče obsahu na obrazovce přístup k obsahu multimédií. Díky této funkci je prohlížení a sdílení fotografií, hudby a videa snadné.

# Specifikace

## Obraz/displej

- Poměr stran: Širokoúhlá obrazovka
- Úhlopříčka obrazovky (palce): 26 palců
- Úhlopříčka obrazovky (metrická): 66 cm
- Barva skříňky: Přední část v dekorativní vysoce lesklé černé s černou skříňkou
- Rozlišení panelu: 1366 x 768p
- Jas: 400 cd/m<sup>2</sup>
- Vylepšení obrazu: Technologie 3:2/2:2 motion pull down, Hřebenový filtr 3D, Active Control, Zdokonalení barev, Zdokonalení barevných přechodů, Digital Noise Reduction, zdokonalení přechodů jasu, Progressive scan, Nastavení ostrosti, 3D MA deinterlacing (odstranění řádkového prokladu), Automatická korekce pleťových odstínů, Zdokonalená funkce Dynamic contrast, Zpracování 1080p 24/25/30 Hz, Zpracování 1080p 50/60 Hz, Pixel Plus HD
- Typ obrazovky: Aktivní TFT LCD displej WXGA+
- Dynamický kontrast obrazovky: 150 000:1
- Reakční doba (typická): 8 ms
- Úhel sledování: 178° (H) / 178° (V)
- Nejvyšší poměr svítivosti: 90 %
- Vylepšení obrazovky: Obrazovka s antireflexní vrstvou

## Podporovaná rozlišení

- Počítačové formáty: 640 x 480, 60 Hz, 800 x 600, 60 Hz, 1024 x 768, 60 Hz, 1280 x 1024, 60 Hz, 1280 x 720, 60 Hz, 1280 x 768, 60 Hz, 1360 x 768, 60 Hz
- Videoformáty: 480i, 60 Hz, 480p, 60 Hz, 576i, 50 Hz, 576p, 50 Hz, 1080i, 50, 60 Hz, 720p, 50, 60 Hz, 1080p, 24, 50, 60 Hz, 1080p, 24, 25, 30, 50, 60 Hz

## Tuner/přijem/vysílání

- Vstup antény: Koaxiální vstup 75 ohmů (IEC75)
- Pásmo tuneru: pásmo Hyperband, kanál S, UHF, VHF
- systém TV příjmu: PAL I, PAL B/G, SECAM B/G, SECAM L/L', DVB COFDM 2K/8K
- Digitální příjem: DVB-C MPEG4, DVB-T MPEG4
- Počet kanálů předvoleb: 999
- Přehrávání videa: PAL, SECAM, NTSC

## Multimediální aplikace

- Multimediální připojení: USB
- Formáty přehrávání: MP3, Fotografie JPEG, Soubory

- prezentace (.alb)
- Formáty přehrávání videa: H264/MPEG-4 AVC

## Pohodlí

- Snadná instalace: Standard Plug & Play, Zdokonalený hotelový režim, Automatické ladění (ATS), Jemné ladění, Digitální ladění PLL, Automatická instalace kanálů (ACI), Název programu, Automatické pojmenování programů, funkce Autostore, Klonování nastavení televizoru přes rozhraní USB, Uzamčení nabídky pro instalaci, Zabezpečení přístupu do nabídky, Zámek klávesnice
- Snadné použití: Autom. vyrovnávání hlasitosti (AVL), 1kanalový seznam analogový/digitální, Nastavení na obrazovce, Seznam programů, Ovládání na boku přístroje, Grafické uživatelské rozhraní
- Hodiny: Stmívatelné, Integrovaný LCD displej s hodinami, Časovač, Budík
- Vylepšení hodin: Synchro Time přes PDC/TXT
- Komfortní provedení: Funkce hotelový host, Automatické zapnutí, Zelené/rychlé zapnutí, Uvítací zpráva, Indikátor zpráv, Kanál po zapnutí, Omezení hlasitosti, Časovač
- Nastavení formátu obrazovky: 4:3, Rozšířený obraz 14:9, Rozšířený obraz 16:9, Širokoúhlá obrazovka, Zvětšení titulků, Velké zvětšení (Super Zoom), Automatický formát
- Elektronický programový průvodce (EPG): Průvodce EPG na 8 dnů, Průvodce Now + Next EPG
- Dálkový ovladač: detekce slabé baterie, ochrana před krádeží baterie
- Interaktivní hotelové funkce: Kompatibilní s připojovacím panelem, Blokování automatické aktualizace kanálů, Stahování softwarových bloků z vysílání přenášeného vzduchem, VSecure
- Typ dálkového ovladače: 22AV1104A/10 (RC6)
- Režim Věznice: Txt, MHEG, USB, EPG, Sub blok
- Teletext: Teletext s pamětí 1 000 stránek
- Další výhody: Zámek Kensington
- Možnost aktualizace firmwaru: Aktualizace firmwaru přes USB, Aktualizace firmwaru přes RF
- Vylepšení teletextu: Český teletext, Informace o programu

## Healthcare

- Ovládání: Dálkový ovladač pro více přístrojů, Kontrola přívěskem prostřednictvím

- infračerveného propojení
- Bezpečnost: Dvojitá izolace třídy II
- Pohodlí: Výstup pro sluchátka, Nezávislé ztlumení hlavního reproduktoru

## Zvuk

- Výstupní výkon (RMS): 2 x 3 W
- Zvukový systém: Stereo NICAM
- Vylepšení zvuku: Automatické vyrovnávání hlasitosti, Incredible Surround, Funkce Smart Sound

## Reproduktory

- Vestavěné reproduktory: 2

## Možnosti připojení

- Vylepšené možnosti připojení: Rozhraní Serial Xpress, Rychlé infračervené smyčkové připojení, Indikátor zapnutí konektoru Scart, USB2.0
- Počet připojení HDMI: 3
- Digitální výstup audio: Koaxiální (cinch)
- Počet konektorů Scart: 1
- EasyLink (HDMI-CEC): Přehrávání stisknutím jednoho tlačítka, Pohotovostní režim systému
- Čelní / boční přípojky: Vstup audio L/P, USB 2.0, Rozhraní HDMI v1.3
- Konektor Ext 1 Scart: Audio levý/pravý kanál, RGB, Vstup/výstup kompozitního videa CVBS
- HDMI 1: Rozhraní HDMI v1.3
- Další připojení: Výstup S/PDIF (koaxiální), VGA vstup pro PC + audio levý/pravý, Výstup pro reproduktor do koupelny, Rozhraní Common Interface Plus (CI+)

## Spotřeba

- Napájení ze sítě: 220-240V, 50/60 Hz
- Okolní teplota: 5 °C až 40 °C
- Spotřeba energie v pohotovostním režimu: 0,23 W
- Spotřeba elektrické energie (typická): 46 W
- Průměrná roční spotřeba: 46 kWh
- Přítomnost olova: Ano\*

## Ekologické specifikace

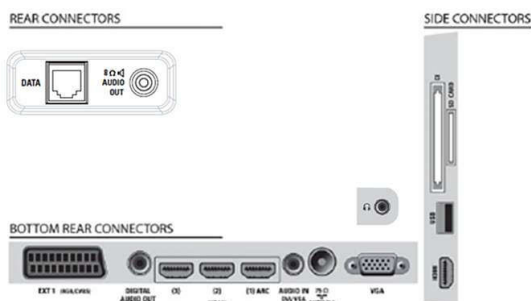
- Bezpečnost: Kryt omezující oheň
- Pohotovostní režim s nízkou spotřebou
- SmartPower Eco

## Příslušenství

- Dodávané příslušenství: Dálkový ovladač, Baterie pro dálkový ovladač, Napájecí kabel, Stojan na nábytek, Záruční list
- Volitelné příslušenství: Montáž na stěnu (náklon) 22AV3100/10, Dálkový ovladač pro nastavení 22AV8573/00

## Rozměry

- Šířka přístroje: 671,8 mm
- Výška přístroje: 458,7 mm
- Hloubka přístroje: 68 mm
- Hmotnost výrobku: 6,9 kg
- Šířka přístroje (s podstavcem): 671,8 mm
- Výška přístroje (s podstavcem): 521 mm
- Hloubka přístroje (s podstavcem): 220 mm
- Hmotnost výrobku (+ podstavec): 8,4 kg
- Šířka balení: 800 mm
- Výška balení: 210 mm
- Hloubka balení: 580 mm
- Kompatibilní s montáží na stěnu: 100 x 100 mm



Datum vydání 2023-07-15

Verze: 10.1.5

EAN: 87 12581 54355 6

© 2023 Koninklijke Philips N.V.  
Všechna práva vyhrazena.

Údaje mohou být změněny bez předchozího varování.  
Ochranné známky jsou majetkem Koninklijke Philips N.V. nebo jejich příslušných vlastníků.

[www.philips.com](http://www.philips.com)

\* Průměrná roční spotřeba je počítána z typické spotřeby při provozu 4 hodiny denně 365 dnů v roce.

\* Tento televizor obsahuje olovo jen v určitých částech nebo součástkách, kde nelze použít jinou technologii, v souladu se stávajícími osvobozujícími klauzulemi směrnice RoHS.

\* Typická spotřeba elektrické energie v zapnutém stavu, měřená dle IEC62087 Ed 2.