

Philips Cineos  
širokouhlý digitálny plochý  
TV

32" (82 cm)

displej LCD  
integrované digitálne pripojenie

32PF9641D



## Pozdvihnite svoj zážitok z pozerania

s technológiou Pixel Plus 2 HD

Vychutnajte si jedinečný zážitok z pozerania s týmto plochým TV Philips Cineos s Pixel Plus 2 HD, Ambilight 2 a najnovšou technológiou LCD. Čítačka digitálnych médií prostredníctvom USB vám zabezpečí úplný prístup k multimediálnemu obsahu.

### Vynikajúca reprodukcia zvuku

- Virtual Dolby Digital pre skutočne živý zvukový zážitok

### Ponorte sa do deja

- HD LCD WXGA displej s rozlíšením 1366 x 768p
- Integrovaný digitálny tuner pre príjem DVB-T
- HD Ready pre najvyššiu kvalitu zobrazenia HD signálov
- Pixel Plus 2 HD pre vynikajúce detaily, hĺbku a čistotu
- Dynamic contrast enhancer dodáva bohaté čierne detaily
- 2-kanálové aktívne svetlo Ambilight zdokonaľuje zážitok z pozerania

### Pre vylepšený výkon

- HDMI vstup pre plné digitálne pripojenie s vysok. rozl. v 1 kábli

### Dokonalá obrazová kvalita z vašich digitálnych fotografií

- USB konektor pre ľahké, nepretržité multimediálne hranie

# PHILIPS

## Hlavné prvky

### LCD WXGA displej, 1366 x 768p

WXGA displej plazmovej obrazovky s technológiou state-of-the-art vám poskytne vylepšené širokouhlé HD rozlíšenie 1366 x 768 pixelov. Vytvára žiarivé, svetelne ustálené progresívne riadkované obrazy s optimálnym jasom a nádhernými farbami. Tento sýty a ostrý obraz vám poskytne vylepšený zážitok z pozerania.

### Integrovaný digitálny DVB-T tuner

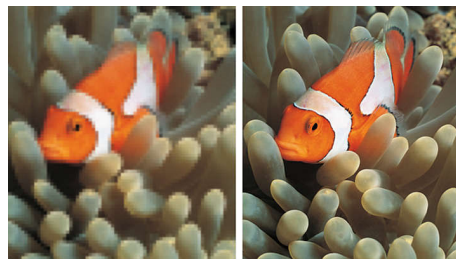
Integrovaný digitálny DVB-T tuner vám umožní prijímať signál digitálnej pozemnej televízie bez potreby dodatočného koncového prijímača. Vychutnajte si kvalitnú televíziu bez zbytočných komplikácií.

### HD Ready (s podporou HD)



Vychutnajte si výnimočnú kvalitu obrazu s vysokým rozlíšením a buďte kompletne pripravení na HD zdroje, ako napríklad HDTV koncové prijímače alebo disky Blu-ray. HD Ready je ochranná známka, ktorá ponúka kvalitu obrazu prevyšujúcu kvalitu dosiahnutú technológiou progresívneho riadkovania. Je v súlade s prísnyimi štandardmi vydanými organizáciou EICTA, ktoré prinášajú HD obraz s vyšším rozlíšením a kvalitou obrazu signálu s vysokým rozlíšením. Je vybavený univerzálnym pripojením k zariadeniam s analógovým YPbPr a nekompromovaným digitálnym pripojením DVI alebo HDMI, s podporou HDCP. Dokáže zobrazit' signály 720p a 1080i pri frekvencii 50 a 60 Hz.

### Pixel Plus 2 HD



Pixel Plus 2 HD ponúka jedinečnú kombináciu maximálnej ostroty, prirodzeného detailu, vylepšenej hĺbky obrazu, jasných farieb a plynulého a prirodzeného pohybu pri bežnom TV, signáloch s vysokým rozlíšením a multimediálnych zdrojoch. Každý pixel prichádzajúceho obrazu sa zdokonaľuje, aby lepšie odpovedal okolitým pixelom, čo spôsobuje prirodzenejší obraz. Artefakty v komprimovanom obsahu sa objavia a zredukujú, vďaka čomu je obraz jasný a ostrý ako britva. Digitálna redukcia šumu zabezpečí, aby bol obraz plynulý a aj napriek tomu ostrý ako britva.

### Dynamic contrast enhancer

Chcete plochý LCD displej s najvyšším kontrastom a najsýtejším obrazom dokonca aj v širokom uhle pohľadu? Dynamic contrast enhancer od Philips používa spracovanie videa a jedinečnú technológiu Dimming Backlight. Táto technológia dodáva hlboké bohaté úrovne čiernej so zvýšeným detailom. Dimming Backlight zvyšuje až päťnásobne\* kontrast a súčasne zdokonaľuje uhol pohľadu. Dodáva jasný a živý obraz s vysokým kontrastom a sýtymi farbami, (\* faktor medzi 2 a 5 v závislosti od typu obrazovky a obsahu obrazu).

### 2-kanálový Ambilight



Funkcia Ambilight má pôsobivý prínos na zážitok zo sledovania tým, že vytvára ambientné osvetlenie, ktoré dopĺňa farby a intenzitu osvetlenia obrazu. Vytvára novú dimenziu zážitku zo sledovania, čím vás úplne vtiahne do diania. Vytvára atmosféru, stimuluje relaxované sledovanie a zlepšuje vnímanie detailov obrazu, kontrastu a farby. Funkcia Ambilight automaticky a nezávisle prispôsobí farby podľa obsahu na obrazovke.

### Virtual Dolby Digital

Virtual Dolby Digital je technológia spracovania na zdokonalenie priestorových zvukových efektov, ktorá vytvára dojem efektu Dolby Pro Logic bez potreby ďalších zadných reproduktorov. Vďaka tomu sa úplne vnoríte do televízneho zážitku.

### Multimediálny USB konektor



USB konektor vám umožní získať prístup k multimédiám jpg, mp3 a alb súborom väčšiny USB kľúčov a väčšiny digitálnych fotoaparátov (zariadenia pamäťovej triedy USB 1.1). Zapojte USB do zásuvky na strane TV a získajte prístup k vašim fotografiám alebo hudobným súborom. Toto vám umožní ľahko zobrazovať a zdieľať vaše fotografie a hudbu.

# Technické údaje

## Ambilight

- Ambilight - vlastnosti: Ambilight 2 kanál, Automaticky prispôsobený videoobsahu, Účinná nízkoenergetická žiarovka
- Nastavenia farieb: Full Multi Color
- Funkcia stlmenia: Manuálne a so svetelným snímačom

## Obraz/Displej

- Pomer strán: 16:9
- Diagonálny rozmer obrazovky (v palcoch): 32 palec
- Diagonálny rozmer obrazovky (metrický): 80 cm
- Rozlíšenie panela: 1366 x 768p
- Jas: 550 cd/m<sup>2</sup>
- Dokonalejšie zobrazenie: Pixel Plus 2 HD, Komprimovanie pohybu 3/2 - 2/2, 3D hrebeňový filter, Aktívne ovládanie, Active Control + Svetelný snímač, Digital Natural Motion, Dynamické zdokonalenie kontrastu, Potlačanie rušivých signálov, Progressive riadkovanie, Čip neutralizujúci impulzy, obrazovka Widescreen Plus
- Typ obrazovky: LCD WXGA Active Matrix TFT
- Dynamický kontrast obrazovky: 6 000:1
- Čas odozvy (typický): 6 ms
- Uhol zobrazenia: 176° (H)/176° (V)
- Zdokonalenie obrazovky: Antireflexný povrch obrazovky

## Podporované rozlíšenie displeja

- Počítačové formáty: 640 x 480, 60 Hz, 800 x 600, 60 Hz, 1024 x 768, 60 Hz
- Formáty videa: 640 x 480i - 1Fh, 640 x 480p - 2Fh, 720 x 576i - 1Fh, 720 x 576p - 2Fh, 1 280 x 720p - 3Fh, 1 920 x 1 080i - 2Fh

## Tuner/Prijem/Vysielanie

- Vstup antény: 75 ohmový koaxiálny (IEC75)
- Pásmo tunera: Hyperband, S-kanál, UHF, VHF
- TV systém: DVB COFDM 2K/8K
- Digitálna TV: Pozemné vysielanie DVB \*
- Prehrávanie videa: NTSC, PAL, SECAM

## Multimediálne aplikácie

- Manažment digit. obsahu: Digital Media Reader – Čítač digitálnych médií
- Multimediálne pripojenia: USB (schopné toku videa)
- Formáty prehrávania: MP3, Súborný prezentácie

(.alb), Statické obrázky JPEG, MPEG2

## Vybavenie a vlastnosti

- Detský zámok: Detský zámok + Rodičovská kontrola
- Jednoduchá inštalácia: Automatické pomenovanie programov, Automatická inštalácia kanálov, Automatický systém ladenia, Autom. uloženie, Digitálne ladenie PLL, Plug & Play
- Jednoduché používanie: 4 zoznamy obľúbených položiek, Automatické vyrovnanie hlasitosti, Hlasitosť Delta na každú predvoľbu, Grafické užívateľské rozhranie, Ponuka na obrazovke, Zoznam programov, Bočné ovládanie
- Hodiny: Smart Clock
- Prispôbenia formátu obrazovky: 4:3, 6 širokouhlých režimov, Automatický formát, Šírka filmu 14:9, Šírka filmu 16:9, Posunutie titulokov a záhlavia, Super zoom, Širokouhlá obrazovka
- elektronický sprievodca programom: Súčasné + ďalšie EPG
- Diaľkové ovládanie: Ampér, DVD, SAT, STB (digitálny koncový prijímač), VCR, Viacfunkčný
- Typ diaľkového ovládača: RC4401
- Teletext: 1 200-stránkový Hypertext
- Obrázok v obrázku: Dvojité obrazovka Text/Obraz
- Zdokonalenia teletextu: Sledovanie zvykov, Programový informačný riadok

## Zvuk

- Výstupný výkon (RMS): 2 x 8 W
- Zvukový systém: Virtual Dolby Digital
- Zlepšenie kvality zvuku: Digitálne spracovanie signálu, Dynamické zlepšenie basov, Grafický ekvalizér

## Reprodukory

- Vstavané reproduktory: 4
- Typy reproduktorov: Integrované woofery s wOOx, Reprodukotor s kužeľ. klenbou

## Pripojiteľnosť

- Predné/bočné konektory: Zvukový vstup Ľ/P, CVBS vstup, Slúchadlový výstup, Vstup S-video, USB
- Ext 1 Scart: Zvuk Ľ/P, CVBS vstup/výstup, RGB
- Ext 2 Scart: Zvuk Ľ/P, CVBS vstup/výstup, Vstup S-video, RGB

- Iné pripojenia: Analógový audio Ľavý/Pravý výstup, Vstup S/PDIF (koaxiálny), Výstup S/PDIF (koaxiálny)
- Ext 3: YPbPr
- Ext 4: HDMI
- Ext 5: HDMI

## Príkon

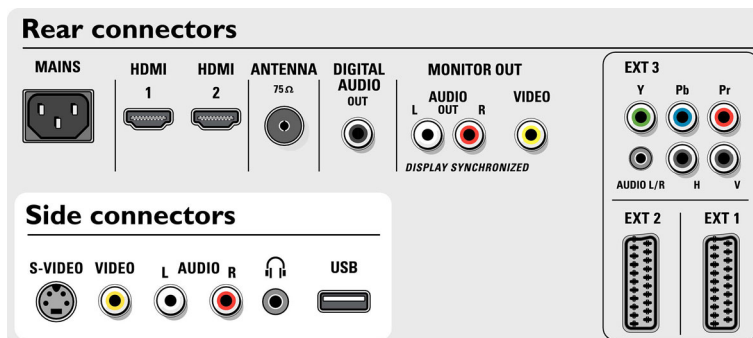
- Napájanie zo siete: AC 220 - 240 V +/- 10%
- Okolité teplota: 5 °C až 40 °C
- Spotreba energie: 128 W
- Spotr. energie v pohotovostnom stave: <math>\approx 1</math> W

## Príslušenstvo

- Dodávané príslušenstvo: Podstavec na stôl, kábel antény RF
- Voliteľné príslušenstvo: Podlahový stojan

## Rozmery

- Šírka prístroja: 875 mm
- Výška prístroja: 610 mm
- Hĺbka prístroja: 107 mm
- Hmotnosť výrobku: 22 kg
- Výška zostavy (so stojanom): 772 mm
- Hĺbka zostavy (so stojanom): 230 mm
- Šírka krabice: 1000 mm
- Výška krabice: 1051 mm
- Hĺbka krabice: 250 mm
- Hmotnosť vrátane balenia: 35 kg



Dátum vydania  
2023-10-05

Verzia: 4.0.5

EAN: 87 10895 98893 3

© 2023 Koninklijke Philips N.V.  
Všetky práva vyhradené.

Autor si vyhradzuje právo zmeny špecifikácií bez oznámenia. Ochranné známky sú majetkom Koninklijke Philips N.V. alebo ich príslušných vlastníkov.

www.philips.com