



Philips
TV LED LCD Professional

PrimeSuite da 26"

LED
DVB-T/C MPEG 2/4

26HFL4372D

Versatile ed eccezionale in tutti i sensi

TV LED LCD Philips per il settore alberghiero

Questo moderno TV per il settore alberghiero dona maggiore comfort alle stanze degli ospiti. Consente anche a chi soggiorna di vedere canali HD come set autonomo o interattivo.

Sicurezza e sostenibilità

- Consumo energetico ridotto
- Design ecologico e rivestimento ignifugo

Differenzia l'esperienza dei tuoi ospiti

- Display con orologio integrato con sveglia e messaggio
- Funzione EPG ed elenco canali avanzati
- USB per una riproduzione multimediale fantastica

Funzioni per hotel e a prova di futuro

- Immagini LED nitide con consumo energetico ridotto
- Compatibilità MyChoice per maggiori entrate
- TV a tema per una semplice ricerca dei canali degli ospiti
- Canale di accensione programmabile
- VSecure per la protezione dei contenuti digitali negli hotel
- Connectivity Panel integrato
- Un unico elenco combinato dei canali digitali e analogici

PHILIPS

In evidenza

LED



La più avanzata tecnologia di illuminazione LED del TV combina un design minimalista bello da vedere, una qualità delle immagini strabiliante e il più basso consumo energetico della categoria. Inoltre, la tecnologia di illuminazione LED non contiene materiali pericolosi. E con la retroilluminazione LED, potrai avere consumo energetico ridotto, luminosità elevata, contrasto incredibile, nitidezza e colori vivaci.

Compatibilità MyChoice

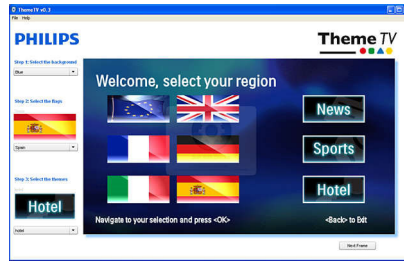


MyChoice rappresenta un modo semplice e conveniente per offrire ai tuoi clienti i canali TV premium. Allo stesso tempo, garantisce un flusso di entrate supplementare che ti consentirà di recuperare il tuo investimento TV iniziale.

Connectivity Panel integrato

Il Connectivity Panel integrato consentirà ai tuoi ospiti di collegare facilmente i loro dispositivi personali al tuo TV, senza la necessità di un Connectivity Panel esterno.

TV a tema



La TV a tema dispone di un'interfaccia utente avanzata che consente agli ospiti di esplorare un menu per trovare canali nazionali, novità e informazioni sugli alberghi senza dover utilizzare un sistema di intrattenimento interattivo.

VSecure

Per la visualizzazione di contenuti HD negli alberghi, è necessario prendere alcune precauzioni di sicurezza indicate dal settore. Philips ha sviluppato una soluzione completa per la protezione dei contenuti HD negli alberghi, comprendente VSecure per la protezione dei contenuti HD e NexGuard per il watermarking di contenuti legali HD.

Display con orologio integrato

Il display con orologio integrato, che funziona anche da sveglia, elimina la necessità di acquistare un altro prodotto con nuovi cavi e connessioni all'interno della stanza.

Blocco del Menu installazione

Previene l'accesso non autorizzato alle impostazioni di installazione e configurazione, per la massima semplicità d'uso e per evitare costi di riprogrammazione non necessari.

Consumo energetico ridotto

I TV Philips sono progettati per ridurre al minimo il consumo energetico. In questo modo, oltre a ridurre l'impatto ambientale, si abbattano anche i costi operativi.

Design ecologico

La sostenibilità è parte integrante della filosofia di Philips. I televisori Philips sono progettati e

prodotti secondo i nostri principi di EcoDesign mirati a ridurre l'impatto ambientale globale, attraverso minori consumi energetici, eliminazione delle sostanze pericolose, pesi ridotti, confezioni più funzionali e più riciclabili. I televisori Philips sono inoltre dotati di uno speciale rivestimento ignifugo. Test indipendenti condotti da esperti dei servizi antincendio hanno dimostrato che, mentre i televisori possono a volte aggravare un incendio causato da fonti esterne, ciò non accade con i televisori Philips.

Canale di accensione programmabile

Perfetta per le pubblicità e i canali informativi, poiché consente di mostrare un canale predefinito all'accensione del televisore.

Funzione EPG ed elenco canali avanzati

La funzione EPG e l'elenco canali comprendono una serie di pulsanti chiari e con una grafica intuitiva per una ricerca immediata dei canali preferiti.

Un unico elenco di canali combinato

Un unico elenco integrato dei canali digitali e analogici per un semplice passaggio tra le due modalità.

USB (multimediale)



Il connettore USB consente l'accesso a foto jpeg, video e file musicali mp3 sulla maggior parte degli stick USB (dispositivo di memoria USB). Collegando il cavo USB allo slot sul lato del televisore, è possibile accedere ai file multimediali memorizzati sfogliandone facilmente il contenuto sullo schermo. In questo modo potrai condividere facilmente video, foto e musica.

Specifiche

Immagine/Display

- Formato: Widescreen
- Dim. diagonale schermo (pollici): 26 pollici
- Dim. diagonale schermo (metrico): 66 cm
- Cabinet a colori: Lato anteriore in High Gloss Black Deco e cabinet nero
- Risoluzione del display: 1.366 x 768 p
- Luminosità: 400 cd/m²
- Miglioramento dell'immagine: Pull-down movimento 3/2 - 2/2, Combfilter 3D, Active Control, Colore migliorato, Color Transient Improvement, Riduzione digitale del rumore, LTI (Luminance Transient Improver), Scansione progressiva, Regolazione della nitidezza, Deinterlacciamento MA 3D, Autocorrezione del colore della pelle, Miglioramento contrasto dinamico, Elaborazione 1080p, 24/25/30 Hz, Elaborazione 1080p, 50/60 Hz, Pixel Plus HD
- Tipo di display: TFT LCD WXGA+ Active Matrix
- Contrasto schermo: 150.000:1
- Tempo di risposta (tipico): 8 ms
- Angolo visuale: 178° (O) / 178° (V)
- Rapporto luminosità massima: 90 %
- Visualizzazione migliorata: Schermo antiriflesso

Risoluzione del display supportata

- Formati per computer: 640 x 480, 60 Hz, 800 x 600, 60 Hz, 1024 x 768, 60 Hz, 1280 x 1024, 60 Hz, 1280 x 720, 60 Hz, 1280 x 768, 60 Hz, 1360 x 768, 60 Hz
- Formati video: 480i, 60 Hz, 480p, 60 Hz, 576i, 50 Hz, 576p 50 Hz, 1080i, 50, 60 Hz, 720p, 50, 60 Hz, 1080p, 24, 50, 60 Hz, 1080p, 24/25/30/50/60 Hz

Sintonizzatore/Ricezione/Trasmissione

- Ingresso antenna: Coassiale da 75 Ohm (IEC75)
- Bande sintonizzatore: iperbanda, S-Channel, UHF, VHF
- sistema TV: PAL I, PAL B/G, SECAM B/G, SECAM L/L', DVB COFDM 2 K/8 K
- TV digitale: DVB-C MPEG4, DVB-T MPEG4
- Numero canali preimpostati: 999
- Riproduzione video: PAL, SECAM, NTSC

Applicazioni multimediali

- Collegamenti multimediali: USB
- Formati di riproduzione: MP3, Fermo immagine JPEG, File Slideshow (.alb)
- Formati di riproduzione dei video: H264/MPEG-4

AVC

Funzioni utili

- Facilità di installazione: Plug & Play, Modalità avanzata Hotel, Sistema sintonizzazione automatico (ATS), Sintonia fine, Sintonia digitale PLL, Installazione canali autom. (ACI), Nome del programma, Denominazione automatica programmi, Autostore, Copia delle impostazioni TV tramite USB, Blocco del Menu installazione, Accesso al menu sicurezza, Blocco della tastiera
- Facilità d'uso: Regolazione automatica volume (AVL), 1 elenco canali analogico/digitale, OSD (On Screen Display), Elenco programmi, Controlli laterali, Interfaccia grafica utente
- Orologio: Funzione di riduzione luminosità, Display LCD orologio integrato, Spegnimento automatico, Orologio sveglia
- Orologio migliorato: Tempo sincronizzazione con TXT/DVB
- Comfort: Funzioni per hotel, Accensione automatica, Avvio a basso consumo/rapido, Messaggio di benvenuto, Indicatore messaggi, Canale di accensione, Limitazione del volume, Spegnimento automatico
- Regolazioni formato schermo: 4:3, Espansione filmato 14:9, Espansione filmato 16:9, Widescreen, Zoom sottotitoli, Super Zoom, Auto Format
- Guida elettronica ai programmi: EPG 8 giorni, EPG corrente + successiva
- Telecomando: rilevamento batteria scarica, protezione antifurto della batteria
- Funzioni interattive per hotel: Compatibile con Connectivity Panel, Blocco dell'aggiornamento canali automatico, Blocco del download di SW via etere, VSecure
- Tipo di telecomando: 22AV1104A/10 (RC6)
- Modalità carcere: Txt, MHEG, USB, EPG, sottoblocco
- Televideo: 1000 pagine Hypertext
- Altra convenienza: Blocco Kensington
- Firmware aggiornabile: Firmware aggiornabile tramite USB, Firmware aggiornabile tramite RF
- Televideo migliorato: Fast Text, Riga informazione programma

Ospedali.

- Controllo: Telecomando multiplo, Comando con cordicella tramite IR-link

- Sicurezza: Doppio isolamento, Classe II
- Funzioni utili: Uscita cuffia, Disattivazione indipendente audio altoparlante principale

Audio

- Potenza in uscita (RMS): 2 x 3 W
- Sistema audio: Nicam Stereo
- Funzioni audio avanzate: Regolazione automatica volume, Incredible Surround, Smart Sound

Altoparlanti

- Altoparlanti incorporati: 2

Connettività

- Connettività migliorata: Interfaccia Xpress seriale, Loop through fast Infrared, Accensione tramite scart, USB 2.0
- Numero di collegamenti HDMI: 3
- Uscita audio - Digitale: Coassiale (cinch)
- Numero di SCART: 1
- EasyLink (HDMI-CEC): Riproduzione One Touch, Standby del sistema
- Collegamenti frontali / laterali: Ingresso audio L/R, USB 2.0, HDMI v1.3
- EXT 1 SCART: Audio L/R, RGB, Ingresso/uscita CVBS
- HDMI 1: HDMI v1.3
- Altri collegamenti: Uscita S/PDIF (coassiale), Ingresso PC VGA + ingresso audio S/D, Altoparlante stanza da bagno, Interfaccia standard Plus (CI+)

Assorbimento

- Tensione di rete: 220-240V, 50/60Hz
- Temperatura ambiente: Da 5 ° C a 40 ° C
- Consumo energetico in standby: 0,23 W
- Consumo energetico (tipico): 46 W
- Consumo energetico annuo: 46 kWh
- Presenza di piombo: Si*

Specifiche ecologiche

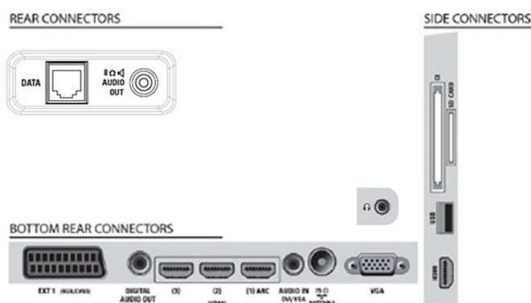
- Sicurezza: Rivestimento ignifugo
- Modalità standby a basso consumo
- SmartPower Eco

Accessori

- Accessori inclusi: Telecomando, Batterie per telecomando, Cavo alimentazione, Piedistallo da tavolo, Foglio di garanzia
- Accessori opzionali: Montaggio a parete (inclinazione) 22AV3100/10, Configurazione telecomando 22AV8573/00

Dimensioni (lpxa)

- Larghezza set: 671,8 mm
- Altezza set: 458,7 mm
- Profondità set: 68 mm
- Peso del prodotto: 6,9 Kg
- Larghezza set (con supporto): 671,8 mm
- Altezza set (con supporto): 521 mm
- Profondità set (con supporto): 220 mm
- Peso prodotto (+ supporto): 8,4 Kg
- Larghezza confezione: 800 mm
- Altezza confezione: 210 mm
- Profondità confezione: 580 mm
- Compatibile con montaggio a parete: 100 x 100 mm



Data di rilascio
2023-07-14

Versione: 10.1.5

EAN: 87 12581 54355 6

© 2023 Koninklijke Philips N.V.
Tutti i diritti riservati.

Le specifiche sono soggette a modifica senza preavviso I marchi sono di proprietà di Koninklijke Philips N.V. o dei rispettivi detentori.

www.philips.com

* Consumo energetico annuo calcolato utilizzando il consumo energetico tipico di 4 ore al giorno, 365 giorni l'anno.
* Questo televisore contiene piombo solo in alcune parti o componenti dove non esistono alternative tecnologiche in linea con le clausole di eccezione esistenti secondo la direttiva RoHS.
* Consumo tipico con apparecchio acceso misurato secondo lo standard IEC62087 Ed 2.