



Philips NeoPix Easy Play
Ev projektörü

LED LCD

65 inç kadar
Wi-Fi ve Bluetooth
Dahili stereo hoparlörler



NPX443

Karanlıktan korkmayın

ultra erişilebilir projektör ile

65 inç kadar boyutta harika görüntüler, stereo ses, Wi-Fi üzerinden ekran yansıtma, Bluetooth ve en sevdiğiniz içeriklerin akışını yapmak için ihtiyacınız olan tüm bağlantı olanakları ile sorunsuz deneyimin tadını çıkarın.

Kolay bağlantı imkanı

- Kesintisiz izleme için Dahili Medya Oynatıcı
- Akıllı hale getirin!
- Tamamen Bağlı (HDMI, USB, VGA veya MicroSD)

Her yerde ses

- Kristal netliğinde ses için dahili stereo hoparlörler
- Harici Bluetooth hoparlör bağlantısı

Harika görüntüler

- Görüntüyü istediğiniz şekilde yansıtın
- Gelişmiş LED Işık Kaynağı

Kablosuz ekran paylaşımı

- Wi-Fi ekran yansıtma ile akıllı paylaşım
- Doğrudan akıllı telefonunuzdan TV programları yansıtma

PHILIPS

Ev projektörü
LED LCD 65 inç kadar, Wi-Fi ve Bluetooth, Dahili stereo hoparlörler

Özellikler

Gelişmiş LED Işık Kaynağı



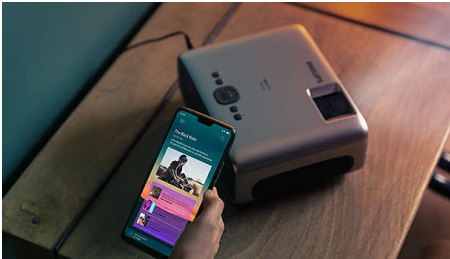
Güçlü LED ışık kaynağı renklerin zengin, canlı görünmesini sağlar ve 30.000 saate kadar kullanım ömrüne sahiptir. Değiştirmeniz gerekmez; her gün ortalama olarak 4 saat kullandığınızda 20 yıla kadar dayanır! Ayrıca güç tüketiminin, tipik bir lambalı projektörden çok daha düşük olması sayesinde çevre dostu bir cihaz ile daha büyük bir ekran ve çok çarpıcı deneyime sahip olabilirsiniz!

Görüntüyü istediğiniz şekilde yansıtın



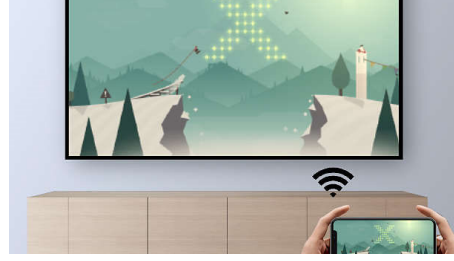
Cihazınızı istediğiniz yere yerleştirin! Dikey eğim düzeltme, odak teknolojisiyle birlikte görüntüler üzerinde ihtiyacınıza göre ince ayar yapmanıza ve bu sayede projektörünüzü istediğiniz mesafeye yerleştirmenize olanak tanır.

TV programları yansıtma



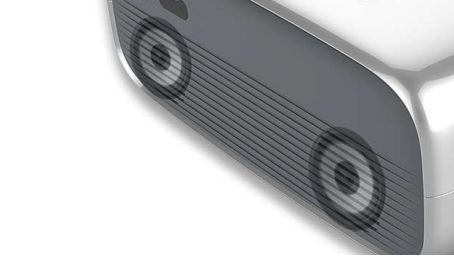
Akıllı cihazlarınızdan Wi-Fi bağlantısıyla tüm TV programlarını veya filmleri yansıtın.

Wi-Fi ekran yansıtma



Tüm içeriklerinizi yansıtma ve paylaşma için tablet, akıllı telefon gibi mobil cihazlarınızı veya hatta bilgisayarınızı kablosuz bir şekilde bağlayın. Videolar telefonunuzda mı? Sorun değil, Wi-Fi üzerinden yansıtın! (iOS, Android, Mac ve PC)

Dahili stereo hoparlörler



Artık ekstra ses sistemine ihtiyacınız yok. Dahili stereo hoparlörler derin, odayı dolduran sesiyle evde film izleme keyfi için mükemmeldir.

Harici Bluetooth hoparlörler



Film ve oyun deneyiminize canlılık katmak için projektörünüzü harici boombox veya sound bar birimine kablosuz olarak bağlayın.

NPX443/INT

Dahili Medya Oynatıcı



Entegre Medya Oynatıcı ile en temel eylemler parmaklarınızın ucunda: İnternette gezin, tüm videolarınızı izleyin, müzik dinleyin veya en son tatilinizin fotoğraflarını paylaşın.

Tamamen Bağlı



Set üstü kutusu, PC, MAC, oyun konsolları gibi multimedya cihazlarını ve Fire Stick ya da Apple TV gibi akış cihazlarını USB, HDMI veya MicroSD bağlantı noktaları aracılığıyla bağlayabilirsiniz.

Akıllı hale getirin!



Herhangi bir akıllı oyun konsoluna veya Fire Stick ya da Apple TV gibi TV kutularına bağlanarak sınırsız içeriğe erişim sağlayın.

Teknik Özellikler

Teknoloji

- Ekran teknolojisi: LCD
- Işık kaynağı: LED
- manüel: 3000:1
- Çözünürlük: 800 x 480 piksel
- Dönüştürme oranı: 1,4:1
- En-boy oranı: 16:9
- Odak ayarı: Manuel
- Dahili medya oynatıcı
- Dikey eğim düzeltme: Manuel
- LED ömrü: 30.000 saate kadar
- Yansıtma görüntüsü boyutu: 65 inç kadar (165 cm)
- Yansıtma mesafesi: 80 cm - 200 cm / 24 inç - 60 inç
- Desteklenen çözünürlük: 1920 x 1080 piksel

Bağlantı

- Wi-Fi: Kablosuz ekran yansıtma
- Bluetooth: Harici hoparlör bağlama
- HDMI: x1

- USB: x1
- VGA: x1
- Micro SD: x1
- Ses çıkışı: 3,5 mm jak
- AV girişi: 3,5 mm jak
- DC Girişi: DC jakı

Ses

- Stereo Hoparlör: 2x3W
- Bluetooth hoparlör bağlantısı: Var

Boyutlar

- Ağırlık: 1.89lbs / 0.86 kg
- ambalajsız (GxDxY): 207 x 150 x 84,5 mm / 8,14 x 5,9 x 3,32 inç

Güç kaynağı

- Güç tüketimi: Çalışma: 42 W, Bekleme < 0,5 W
- DC giriş: 12 V, 3,5 A (AC 100-240 V)



Yayın tarihi 2023-05-05

Sürüm: 1.0.1

© 2023 Koninklijke Philips N.V.
Tüm hakları saklıdır.

Teknik özellikler üzerinde önceden haber vermeden değişiklik yapılabilir Ticari markalar, Koninklijke Philips N.V. şirketi veya ilgili kuruluşlara aittir.

www.philips.com

* İçerik akışını ekrana yansıtmak için HDMI bağlantısı gerekir (adaptör dahil değildir). Buna Netflix, Hulu, Canal+, Amazon Prime ve daha birçok hizmet dahildir. İçerik akışı hizmetleri Wi-Fi üzerinden ekrana yansıtılamaz. YouTube akışı, Wi-Fi ve HDMI üzerinden gerçekleştirilebilir.

* Akıllı telefon, dizüstü bilgisayar, PC, Blu-ray Oynatıcı gibi bir otomatik veri işleme makinesine doğrudan bağlamak ve bunlarla birlikte kullanmak için projektörler.