

Philips NeoPix Easy+
Ev projektörü

LED LCD

80 inçe kadar
Wi-Fi ve Bluetooth
Dahili stereo hoparlörler

NPX445



Karanlıktan korkmayın

ultra erişilebilir projektör ile

80 inçe kadar boyutta harika görüntüler, stereo ses, Wi-Fi üzerinden ekran yansıtma, Bluetooth ve en sevdiğiniz içeriklerin akışını yapmak için ihtiyacınız olan tüm bağlantı olanakları ile sorunsuz deneyimin tadını çıkarın.

Kolay bağlantı imkanı

- Kesintisiz izleme için Dahili Medya Oynatıcı
- Akıllı hale getirin!
- Tamamen Bağlı (HDMI, USB, VGA veya MicroSD)

Her yerde ses

- Kristal netliğinde ses için dahili stereo hoparlörler
- Harici Bluetooth hoparlör bağlantısı

Harika görüntüler

- 80 inçe kadar görüntü yansıtın
- Görüntüyü istediğiniz şekilde yansıtın
- Gelişmiş LED Işık Kaynağı

Kablosuz ekran paylaşımı

- Wi-Fi ekran yansıtma ile akıllı paylaşım
- Doğrudan akıllı telefonunuzdan TV programları yansıtma

PHILIPS

Ev projektörü
LED LCD 80 inç kadar, Wi-Fi ve Bluetooth, Dahili stereo hoparlörler

Özellikler

Gelişmiş LED Işık Kaynağı



Güçlü LED ışık kaynağı renklerin zengin, canlı görünmesini sağlar ve 30.000 saate kadar kullanım ömrüne sahiptir. Değiştirmeniz gerekmez; her gün ortalama olarak 4 saat kullandığınızda 20 yıla kadar dayanır! Ayrıca güç tüketiminin, tipik bir lambalı projektörden çok daha düşük olması sayesinde çevre dostu bir cihaz ile daha büyük bir ekran ve çok çarpıcı deneyime sahip olabilirsiniz!

Görüntüyü istediğiniz şekilde yansıtın



Cihazınızı istediğiniz yere yerleştirin! Dikey eğim düzeltme, odak teknolojisiyle birlikte görüntüler üzerinde ihtiyacınıza göre ince ayar yapmanıza ve bu sayede projektörünüzü istediğiniz mesafeye yerleştirmenize olanak tanır.

80 inç kadar görüntü yansıtın



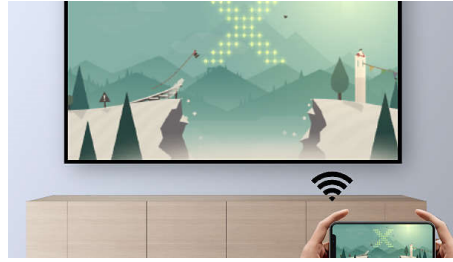
Duvara 2 metreden daha az mesafeden 80 inç (200 cm) kadar video ve görüntü yansıtın.

TV programları yansıtma



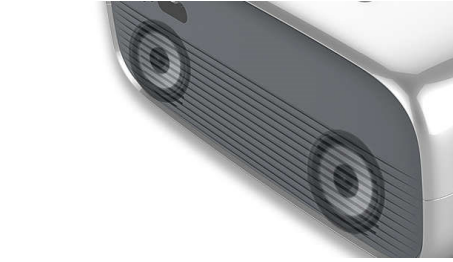
Akıllı cihazlarınızdan Wi-Fi bağlantısıyla tüm TV programlarını veya filmleri yansıtın.

Wi-Fi ekran yansıtma



Tüm içeriklerinizi yansıtmak ve paylaşmak için tablet, akıllı telefon gibi mobil cihazlarınızı veya hatta bilgisayarınızı kablosuz bir şekilde bağlayın. Videolar telefonunuzda mı? Sorun değil, Wi-Fi üzerinden yansıtın! (iOS, Android, Mac ve PC)

Dahili stereo hoparlörler



Artık ekstra ses sistemine ihtiyacınız yok. Dahili stereo hoparlörler derin, odayı dolduran sesiyle evde film izleme keyfi için mükemmeldir.

NPX445/INT

Harici Bluetooth hoparlörler



Film ve oyun deneyiminize canlılık katmak için projektörünüzü harici boombox veya sound bar birimine kablosuz olarak bağlayın.

Dahili Medya Oynatıcı



Entegre Medya Oynatıcı ile en temel eylemler parmaklarınızın ucunda: İnternette gezinin, tüm videolarınızı izleyin, müzik dinleyin veya en son tatilinizin fotoğraflarını paylaşın.

Tamamen Bağlı



Set üstü kutusu, PC, MAC, oyun konsolları gibi multimedya cihazlarını ve Fire Stick ya da Apple TV gibi akış cihazlarını USB, HDMI veya MicroSD bağlantı noktaları aracılığıyla bağlayabilirsiniz.

Teknik Özellikler

Teknoloji

- Ekran teknolojisi: LCD
- Işık kaynağı: LED
- manüel: 3000:1
- Çözünürlük: 800 x 480 piksel
- Dönüştürme oranı: 1,4:1
- En-boy oranı: 16:9
- Odak ayarı: Manuel
- Dahili medya oynatıcı
- Dikey eğim düzeltme: Manuel
- LED ömrü: 20.000 saate kadar
- Yansıtma görüntüsü boyutu: 80 inç (200 cm) kadar
- Yansıtma mesafesi: 80 cm - 200 cm / 24 inç - 60 inç
- Desteklenen çözünürlük: 1920 x 1080 piksel

Bağlantı

- Wi-Fi: Kablosuz ekran yansıtma
- Bluetooth: Harici hoparlör bağlama
- HDMI: x1

- USB: x1
- VGA: x1
- Micro SD: x1
- Ses çıkışı: 3,5 mm jak
- AV girişi: 3,5 mm jak
- DC Girişi: DC jakı

Ses

- Stereo Hoparlör: 2X2W
- Bluetooth hoparlör bağlantısı: Var

Boyutlar

- Ağırlık: 1.89lbs / 0.86 kg
- ambalajsız (GxDxY): 207 x 150 x 84,5 mm / 8,14 x 5,9 x 3,32 inç

Güç kaynağı

- Güç tüketimi: Çalışma: 42 W, Bekleme < 0,5 W
- DC giriş: 12 V, 3,5 A (AC 100-240 V)



Yayın tarihi 2023-05-05

Sürüm: 5.0.1

© 2023 Koninklijke Philips N.V.
Tüm hakları saklıdır.

Teknik özellikler üzerinde önceden haber vermeden değişiklik yapılabilir Ticari markalar, Koninklijke Philips N.V. şirketi veya ilgili kuruluşlara aittir.

www.philips.com

* İçerik akışını ekrana yansıtmak için HDMI bağlantısı gerekir (adaptör dahil değildir). Buna Netflix, Hulu, Canal+, Amazon Prime ve daha birçok hizmet dahildir. İçerik akışı hizmetleri Wi-Fi üzerinden ekrana yansıtılamaz. YouTube akışı, Wi-Fi ve HDMI üzerinden gerçekleştirilebilir.

* Akıllı telefon, dizüstü bilgisayar, PC, Blu-ray Oynatıcı gibi bir otomatik veri işleme makinesine doğrudan bağlamak ve bunlarla birlikte kullanmak için projektörler.