



Philips
Professional LCD TV

32"
LCD
HD Ready

32HFL3331



TV ที่ใช้งานง่ายและมีความสามารถรอบตัว

Philips HD LCD TV สำหรับโรงแรม

Professional TV รุ่นนี้มีโหมดโรงแรมชั้นสูง
ที่ให้คุณภาพของภาพที่ยืดเยื้อและได้รับการออกแบบการควบคุมระบบเป็นพิเศษเพื่อความมั่นใจ
และเชื่อถือได้ในการทำงานที่มีประสิทธิภาพและผู้เข้าพักได้รับความสะดวกสบายสูงสุด

คุ้มค่าแก่การเป็นเจ้าของ

- การคัดลอก USB ของการตั้งค่าทั้งหมดเพื่อการติดตั้งที่รวดเร็ว
- การล๊อคเมนูการติดตั้ง

ปลอดภัยและใช้งานได้ยาวนาน

- การออกแบบที่เป็นมิตรกับสิ่งแวดล้อมและตัวเครื่องที่ทนไฟ
- ปราศจากสารตะกั่ว/RoHS สอดคล้องกับตัวเครื่องผลิตจากวัสดุที่ไม่เป็นเชื้อไฟ

ความล้ำหน้าสำหรับโรงแรมที่ไม่มีวันล้าสมัย

- การตั้งโปรแกรมการเปิดช่อง
- ข้อความต้อนรับบนหน้าจอ
- โหมด Smart Hotel

ประสบการณ์ใหม่ในการรับชมโทรทัศน์และความสะดวกสบายของผู้เข้าพัก

- Digital Crystal Clear ให้ภาพสดใสเพิ่มขึ้นเช่นเดียวกับภาพในโรงภาพยนตร์

PHILIPS

Digital Crystal Clear**Digital Crystal Clear**

คือเทคโนโลยีการประมวลผลที่ปรับด้วยระบบดิจิทัลและช่วยเพิ่มคุณภาพของภาพตามความเปรียบต่าง สีและระดับความคมชัดที่เพิ่มขึ้น ทำให้ได้ภาพที่คมชัดสดใสเหมือนในโรงภาพยนตร์

การออกแบบที่เป็นมิตรกับสิ่งแวดล้อม

ความยั่งยืนคือปรัชญาในการดำเนินธุรกิจของ

Philips ที่วิของ Philips

ได้รับการออกแบบและผลิตตามแนวทาง

EcoDesign

ซึ่งมุ่งลดผลกระทบต่อสภาพแวดล้อม

ลดการใช้พลังงาน ลดการใช้สารที่เป็นพิษ

การบรรจุที่ดีขึ้นและรีไซเคิลได้ดีขึ้น ที่วิของ

Philips มีตัวเครื่องพิเศษที่ใช้สารทนไฟ

การทดสอบพิเศษโดยหน่วยดับเพลิงแสดงให้เห็น

ว่าบางครั้งโทรทัศน์อาจเป็นแหล่งเชื้อเพลิงให้

แหล่งไฟภายนอก แต่ที่วิของ Philips

จะไม่เป็นเชื้อไฟ

การล็อคเมนูการติดตั้ง

ป้องกันไม่ให้เข้าใช้การตั้งค่าและการติดตั้งโดย

ไม่ได้รับอนุญาต

เพื่อให้แขกที่เข้าพักได้รับความสะดวกสูงสุด

และป้องกันไม่ให้เสียค่าใช้จ่ายในการตั้งโปรแกรม

ใหม่โดยไม่จำเป็น

การตั้งโปรแกรมการเปิดช่อง

เหมาะสำหรับช่องข้อมูลหรือช่องโฆษณาภายใน เมื่อโทรทัศน์จะเปิดช่องที่กำหนดไว้ล่วงหน้าโดยอัตโนมัติเมื่อเปิดเครื่อง

ข้อความต้อนรับ

ข้อความต้อนรับที่แสดงบนหน้าจอทุกครั้งเมื่อเปิดเครื่อง

โหมด Smart Hotel

ช่วยให้คุณกำหนดค่าการจำกัดเข้าใช้งานทีวี

ซึ่งเหมาะอย่างยิ่งสำหรับการใช้งานในโรงแรม

สามารถบล็อกการเข้าใช้งานเมนูผู้ใช้

ซึ่งทำให้คุณสามารถกำหนดช่อง ภาพ

และการตั้งค่าเสียง

และผู้เข้าพักไม่สามารถแก้ไขได้

คุณอาจเลือกการตั้งค่าภาพและเสียงได้จากค่าที่

ตั้งไว้ล่วงหน้าบนรีโมท

ซึ่งผู้เข้าพักสามารถเลือกได้

แต่ไม่สามารถแก้ไขที่การตั้งค่าที่คุณกำหนด

นอกจากนี้

คุณยังสามารถกำหนดการเปิดสวิตช์เครื่องและร

ดับเสียงสูงสุดโดยให้เครื่องเปิดและทำงานในร

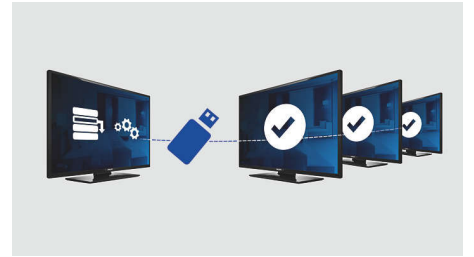
ดับเสียงที่เหมาะสมได้

ช่องสัญญาณอาจปล่อยให้ว่างได้เพื่อป้องกันการ

รเข้าใช้งานรายการพรีเมียม

หรือรายการสำหรับผู้ใหญ่

และมีโหมดควบคุมการเปิดเครื่อง

การตัดลอก USB

ช่วยเพิ่มความสะดวกในการตัดลอกโปรแกรมและการตั้งค่าโปรแกรมช่องทั้งหมดจากทีวีเครื่องหนึ่งไปสู่วีทีวีเครื่องอื่นในเวลาไม่เกินหนึ่งนาที คุณสมบัติดังกล่าวช่วยให้การตั้งค่าทีวีแต่ละเครื่องมีข้อมูลตรงกัน รวมทั้งยังลดเวลาและค่าใช้จ่ายในการติดตั้งอีกด้วย

RoHS**และตัวเครื่องผลิตจากวัสดุที่ไม่เป็นเชื้อไฟ**

นอกจากปราศจากสารตะกั่วและปฏิบัติตามข้อกำหนด RoHS แล้ว ทีวี Philips

ได้ผลิตตัวเครื่องแบบพิเศษด้วยวัสดุที่ไม่เป็นเชื้อ

ไฟ และเป็นมิตรกับสิ่งแวดล้อม

การทดสอบอิสระที่จัดทำโดยหน่วยงานบริการด้

บเพลิงฉุกเฉินระบุว่า ถึงแม้ว่าในบางครั้ง

โทรทัศน์อาจทำให้สถานการณ์เพลิงไหม้บ้านทวี

ความรุนแรงขึ้นหากโทรทัศน์สัมผัสกับไฟ

แต่โทรทัศน์ Philips จะไม่ทำให้ไฟติดรุนแรงขึ้น

รายละเอียดเฉพาะ

ภาพ/การแสดงภาพ

- อัตราการรีเฟรช: จอกว้าง
- ขนาดจอในแนวทแยง (นิ้ว): 32 นิ้ว
- ขนาดจอในแนวทแยง (เมตร): 81 ซม.
- ความละเอียดจอ: 1366 x 768p
- ความสว่าง: 500 cd/m²
- การเพิ่มประสิทธิภาพของภาพ: 3/2 - 2/2 motion pull down, 3D Combfilter, Digital Crystal Clear, การประมวลผล 1080p 24/25/30Hz, การประมวลผล 1080p 50/60Hz, การลดเสียงรบกวนแบบ 2D/3D, Active Control, การปรับสีให้ดีขึ้น, Dynamic contrast enhancement, การลดเสียงรบกวนแบบไดนามิก, ป้องกันขอบภาพเป็นเส้นหยัก, ปรับความคมชัด
- อัตราความคมชัด (ทั่วไป): 1100:1
- ประเภทจอภาพ: LCD WXGA+ Active Matrix TFT
- เวลาตอบสนอง (ทั่วไป): 8 ms
- มุมมองภาพ: 178° (H) / 178° (V)

ความละเอียดของจอแสดงผลที่รองรับ

- รูปแบบคอมพิวเตอร์: 640 x 480, 60, 72, 75, 85Hz, 800 x 600, 60, 72, 75, 85Hz, 1024 x 768, 60, 70, 75, 85Hz, 1280 x 768, 60Hz, 1280 x 1024, 60Hz, 1360 x 768, 60Hz
- รูปแบบวิดีโอ: 480i, 60Hz, 480p, 60Hz, 576i, 50Hz, 576p, 50Hz, 720p, 50, 60Hz, 1080i, 50, 60Hz, 1080p, 24, 25, 30, 50, 60Hz

จูนเนอร์/เครื่องรับ/เครื่องส่ง

- อินพุตสายอากาศ: สายเคเบิลโคแอกเชียล 75 โอห์ม (IEC75)
- คลื่นที่เครื่องรับวิทยุรับได้: Hyperband, S-Channel, UHF, VHF
- ระบบ TV: PAL D/K, PAL B/G, NTSC
- การเล่นวิดีโอ: NTSC, PAL

สะดวกสบาย

- ง่ายต่อการติดตั้ง: การจูนด้วยระบบดิจิทัล PLL, การโคลนการตั้งค่า TV, โหมดโรงแรมขั้นสูง, Fine Tuning, การติดตั้งการล็อคเมนู, ล็อกแป้นพิมพ์, ชื่อรายการ, การเข้าใช้เมนูการรักษาค่าความปลอดภัย
- ใช้งานง่าย: ระบบปรับความตั้งเสียงอัตโนมัติ (AVL), อินเทอร์เน็ตผู้ใช้แบบกราฟิก, การแสดงผลบนหน้าจอ, ควบคุมด้านข้าง, Smart Picture, Smart Sound
- สะดวก: คุณสมบัตินี้ Hotel Guest, ตั้งเวลาปิดเครื่อง, ช่องสำหรับเปิดการทำงาน, การจำกัดระดับเสียง, ข้อความต้อนรับ
- การปรับรูปแบบหน้าจอ: 4:3, จอกว้าง,

- ขนาดภาพขยาย 16:9, ขนาดภาพขยาย 14:9, ขุมขบบรรยาย, ขุมได้มากขึ้น
- รีโมทคอนโทรล: โทรทัศน์
- ประเภทรีโมทคอนโทรล: PF01A09B
- เทคโนโลยี: Smart Text ขนาด 1000 หน้า
- แฟ้มแวร์ที่สามารถอัปเดตได้
- อัปเดตแฟ้มแวร์ผ่าน USB ได้
- การเพิ่มคุณภาพเทคโนโลยี: หน้าโปรด 4 หน้า

เสียง

- กำลังขับ (RMS): 2 x 8 W
- ระบบเสียง: Mono, สเตอริโอ, Nicam Stereo
- การเพิ่มคุณภาพเสียง: Incredible Surround, ควบคุมระดับเสียงอัตโนมัติ, ระบบเสียงแบบไดนามิก, ระบบควบคุมเสียงแหลมและเสียงเบส

ลำโพง

- ลำโพงในตัว: 2

การเชื่อมต่อ

- AV 1: Audio L/R in, YPbPr
- การเพิ่มประสิทธิภาพการเชื่อมต่อ: Fast Infrared loop through, อินเทอร์เน็ตแบบ Serial Xpress interface
- AV 2: Audio L/R in, YPbPr
- AV 3: Audio L/R in, CVBS เข้า
- EasyLink (HDMI-CEC): เล่นด้วยปุ่มเดียว, สเตนด์บายระบบ
- การเชื่อมต่อด้านหน้า/ด้านหลัง: Audio L/R in, CVBS เข้า, ช่องสัญญาณออกของหูฟัง, HDMI v1.3
- HDMI 1: HDMI v1.3
- การเชื่อมต่ออื่น ๆ: สัญญาณออกจากจอภาพ, CVBS, L/R (cinch), PC-in VGA + Audio L/R in, S/PDIF out (coaxial)

กำลังไฟ

- แหล่งจ่ายไฟหลัก: 110-240V, 50-60Hz
- อุณหภูมิแวดล้อม: 5°C ถึง 40°C
- การใช้พลังงาน: 120 วัตต์
- ใช้ไฟขณะสแตนด์บาย: 0.3 W

ข้อกำหนดเกี่ยวกับสิ่งแวดล้อม

- ปลอดภัย: ตัวเครื่องผลิตจากวัสดุที่ไม่เป็นเชื้อไฟ

อุปกรณ์เสริม

- อุปกรณ์เสริมที่มีให้: คู่มือการใช้งาน, รีโมทคอนโทรล, สายไฟ, แบตเตอรี่สำหรับรีโมทคอนโทรล, ขาตั้ง,

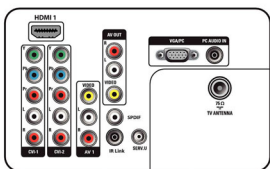
คู่มือเริ่มต้นใช้งานอย่างย่อ

- อุปกรณ์เสริมต่างๆ: การตั้งค่ารีโมท RC2573GR

ขนาด

- ความกว้างของเครื่อง: 800 มม.
- ความสูงของเครื่อง: 534 มม.
- ความหนาของเครื่อง: 80 มม.
- นำหนักผลิตภัณฑ์: 10.3 กก.
- ความกว้างของเครื่อง (พร้อมขาตั้ง): 800 มม.
- ความสูงของเครื่อง (พร้อมขาตั้ง): 592 มม.
- ความหนาของเครื่อง (พร้อมขาตั้ง): 235 มม.
- นำหนักผลิตภัณฑ์ (รวมขาตั้ง): 11.8 กก.
- ความกว้างของกล่อง: 1018 มม.
- ความสูงของกล่อง: 668 มม.
- ความลึกของกล่อง: 202 มม.
- นำหนักรวมบรรจุภัณฑ์: 16.5 กก.
- ติดผนังได้: 200 x 200 มม.

Rear connectors



Side



วันที่ออก 2023-10-05

เวอร์ชัน: 1.2.4

EAN: 87 12581 48626 6

© 2023 Koninklijke Philips N.V.
สงวนลิขสิทธิ์

ข้อมูลจำเพาะอาจเปลี่ยนแปลงได้โดยไม่ต้องแจ้งให้ทราบล่วงหน้า เครื่องหมายการค้าเป็นสมบัติของ Koninklijke Philips N.V. หรือเจ้าของรายอื่นๆ

www.philips.com