



Philips  
TV profesional

**B-Line 55"**  
didukung oleh Android™



**55BFL2214**

## Produktivitas profesional

dengan Chromecast built-in dan hotplug HDMI

Meningkatkan produktivitas. Philips B-Line terintegrasi dengan mulus ke dalam sistem perusahaan untuk kontrol yang efisien. Chromecast built-in memastikan presentasi berjalan lancar dengan berbagi media nirkabel instan dari perangkat Windows, Apple, dan Android™.

### Fitur kontrol cerdas

- Kompatibel dengan sistem Extron dan Neets
- Integrasi sistem bersertifikat Crestron Connected
- Menginstal dan mengelola aplikasi dari jauh dengan AppControl
- Operasikan, pantau, dan pelihara dengan CMND & Control
- Pengatur jadwal untuk pemutaran konten pada waktu yang dipilih
- SmartInfo untuk konten khusus bahkan saat offline

### Cantik dan efisien

- Pembaruan Android memberikan fungsionalitas terbaru
- Akses Google Play Store untuk aplikasi dan media
- Deteksi HDMI hotplug dengan fungsi hidup/mati otomatis
- Kualitas audio luar biasa tanpa speaker eksternal
- Resolusi UHD untuk konten yang menarik perhatian
- Chromecast™ built-in untuk berbagi konten dengan secara nirkabel

# PHILIPS

# Kelebihan Utama

## Berkemampuan Chromecast

Jadikan rapat berjalan lebih lancar dan lebih cepat dengan konektivitas nirkabel tanpa batas ke layar lebar dari perangkat Apple, Windows, atau Android™ apa pun. Chromecast built-in memungkinkan transmisi instan presentasi dan media dari ponsel, laptop, dan tablet dalam resolusi hingga 4K. Cara ini hemat biaya, tidak memerlukan perangkat keras tambahan, dan aman untuk penggunaan perusahaan.

## Deteksi HDMI hotplug

Saat konektivitas nirkabel tidak tersedia, deteksi HDMI hotplug mengenali koneksi kabel langsung dari sumber presentasi dan secara otomatis memproses perubahan sumber dan fungsi hidup/mati.

## Didukung Android

Layar Profesional Philips yang didukung oleh Android ini cepat, praktis, dan mudah digunakan. Layar dioptimalkan untuk aplikasi Android native dan juga bisa menginstal aplikasi web langsung ke layar. Pembaruan otomatis memastikan aplikasi selalu terkini.

## Akses Google Play Store

Akses penuh ke seluruh Google Play Store memudahkan Anda menambahkan aplikasi, game, musik, film, dan lainnya ke Philips Professional Display Anda. Alat bisnis baru dan

opsi hiburan ekstra ditambahkan ke katalog setiap harinya, memastikan Anda selalu punya akses ke tren global terbaru.

## Bersertifikat Crestron Connected

Hubungkan Layar Profesional Philips ini ke jaringan Crestron Anda untuk kendali jarak jauh penuh melalui laptop, desktop, atau perangkat seluler. Mengaktifkan dan menonaktifkan layar, menjadwalkan konten, mengelola pengaturan, dan menghubungkan perangkat eksternal dengan mudah. Crestron Connected® menyediakan solusi tingkat perusahaan yang cepat, andal, dan aman untuk berbagi konten nirkabel dan berkabel dari perangkat Apple, Windows, Android, dan Linux.

## Pengatur jadwal untuk pemutaran konten

Pengatur jadwal internal memudahkan peluncuran konten dan aplikasi sesuai waktu yang dipilih untuk lingkungan yang lebih menarik dengan hasil yang lebih baik.

## CMND & Control

Jalankan jaringan layar melalui koneksi lokal (LAN atau RF). CMND & Control memungkinkan Anda melakukan fungsi-fungsi penting seperti memperbarui perangkat lunak dan pengaturan serta memantau status

tampilan. Dengan satu TV atau lebih, CMND & Control memudahkan pengaturan perangkat Anda.

## AppControl

Dapatkan kontrol penuh dan terpusat untuk aplikasi yang diinstal di Layar Profesional Philips Anda. AppControl memungkinkan Anda menginstal, menghapus, dan mengelola aplikasi di Layar tertentu atau di seluruh jaringan sehingga Anda dapat menawarkan pengalaman eksklusif bagi tamu dan pelanggan, berapa pun layar yang Anda kelola.

## Kompatibel dengan Extron

Kompatibel dengan sistem Extron dan Neets

## SmartInfo untuk konten khusus

SmartInfo untuk konten khusus bahkan saat offline

## Kualitas audio yang luar biasa

Kualitas audio luar biasa tanpa speaker eksternal

## Resolusi UHD sehingga menarik perhatian

Resolusi UHD untuk konten yang menarik perhatian

# Spesifikasi

## Gambar/Tampilan

- Ukuran layar diagonal (inci): 55 inci
- Ukuran layar diagonal (metrik): 139 cm
- Layar: LED Ultra HD 4K
- Resolusi panel: 3840x2160p
- Kecerahan: 300 cd/m<sup>2</sup>
- Rasio kontras (tipikal): 1200:1
- Mode Pengoperasian: Lanskap, 16/7

## Resolusi Layar yang Didukung

- HDMI: Hingga 3840x2160p@60Hz
- Tuner: T2 HEVC: hingga 3840x2160@60Hz, Lainnya: hingga 1920x1080p@60Hz
- USB, LAN: HEVC: hingga 3840x2160@60Hz, Lainnya: hingga 1920x1080p@60Hz

## Tuner/Penerima/Transmisi

- TV digital: DVB-T/T2/C, HEVC UHD (hingga 2160p60)
- TV Analog: PAL
- Pemutaran IP: Multicast, Unicast, HLS, Saluran Aplikasi OTT

## TV Android

- OS: Android TV™ 9 (Pie)
- Aplikasi bawaan: YouTube, Google Play Store\*, Google Play Movies, Google Play Games, YouTube Music
- Ukuran memori (Flash): 16GB\*

## Fitur Perusahaan

- Presentasi Menggunakan Kabel: Pilihan Input Otomatis, Fitur MENYALA Otomatis, Fitur MATI Otomatis
- Presentasi Nirkabel: Berkemampuan Chromecast, Berbagi dengan Aman, Pembagian yang Dikelola Jaringan
- Fungsi Papan Tanda/Informasi: CMND&Create, Penjadwal, Banner
- Kontrol: Crestron Connected (v2), Extron, Neets
- Bisa Diubah: Layar Home, Nama Lokasi, Nama Perangkat

## Fitur TV Profesional

- Mode Profesional: Kontrol Pengaturan Menghidupkan, Kunci Menu Instalasi, Kunci Menu, Batasan Volume
- Kontrol: Pengelolaan Jarak Jauh CMND IP, Kontrol API Android JEDI, Kontrol JAPIT HTML5, AppControl

- Nyaman: Asisten Google\*, Login Akun Google, Mendukung >40 Bahasa Menu, Ramalan Cuaca
- Pengaman: Isolasi Ganda Kelas II, Penghambat Api

## Multimedia

- Pemutaran video yang didukung: Format: H.264/ MPEG4 AVC, MPEG1, MPEG2, MPEG4, WMV9/ VC1, HEVC, Format: AVI, MKV, VP9
- Format musik yang didukung: MP3, AAC, WAV, WMA (v2 hingga v9.2), WMA-PRO (v9 dan v10)
- Format teks yang didukung: SRT, SMI, TXT
- Format gambar yang didukung: JPG, PNG, BMP, GIF

## Audio

- Daya output suara: 20 (2x10) W
- Speaker: 2,0, Ke arah bawah
- Fitur Suara: DTS-HD, Kompatibel dengan Dolby Atmos, Dolby MS12D, AC-4, DTS Studio Sound
- Keluaran speaker eksternal: 1,5 W Mono 8 Ohm

## Daya

- Stopkontak: AC 110-240V; 50-60Hz
- Suhu sekitar: 0 °C hingga 40 °C
- Fitur Hemat Daya: Mode Eco, Timer mati otomatis, Sensor cahaya

## Aksesori

- Termasuk: Remote Control 22AV2005C, 2 x Baterai AAA, Kabel Listrik, Adaptor RJ48 ke DB9
- Opsional: RC Pengaturan 22AV9574A/12

## Konektivitas Nirkabel

- LAN Nirkabel: 802.11 ac, Wifi-Direct

## Koneksi di Bawah

- Antena: IEC-75
- HDMI2: HDMI 2.0 dengan HDCP 2.2
- Ethernet (LAN): RJ-45
- HDMI3: HDMI 2.0 dengan HDCP 2.2
- USB2: USB 2.0
- Kontrol Eksternal: RJ-48
- Daya eksternal: 12 V, maks. 1,5A
- Keluaran speaker eksternal: Jack-Mini

## Sisi Konektivitas

- Slot Antarmuka Umum: CI+ 1.3.2
- HDMI1: HDMI 2.0 dengan HDCP 2.2
- Keluaran headphone: Jack-Mini
- USB1: USB 3.0

## Peningkatan Konektivitas

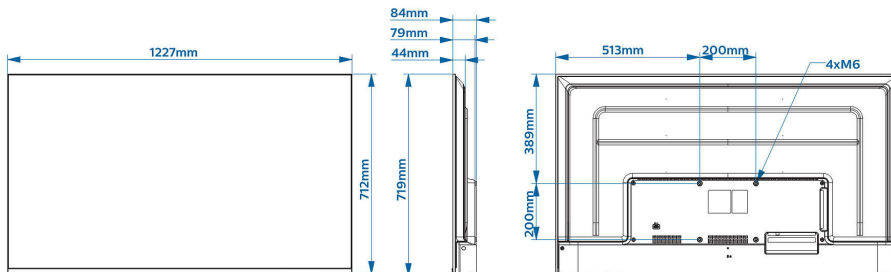
- RJ48: IR-In/Out, Antarmuka Serial Xpress
- EasyLink (HDMI CEC): Pemutaran satu sentuhan, Sistem Siaga, RC pass-through, kontrol audio sistem
- HDMI: ARC (semua port), Pilihan Input Otomatis

## Desain

- Warna: Hitam

## Dimensi

- Lebar Set: 1227 milimeter
- Tinggi Set: 712 milimeter
- Kedalaman Set: 84 milimeter
- Berat produk: 11,5 kg
- Kompatibel untuk pemasangan dinding: M6, 200 x 200 mm



Tanggal dikeluarkan  
2023-10-05

Versi: 2.0.1

EAN: 87 18863 03060 8

© 2023 Koninklijke Philips N.V.  
Hak cipta dilindungi undang-undang.

Spesifikasi dapat berubah sewaktu-waktu tanpa pemberitahuan. Merek dagang adalah milik Koninklijke Philips N.V. atau pemilikinya masing-masing.

[www.philips.com](http://www.philips.com)

\* Ketersediaan Asisten Google tergantung pada pengaturan Negara dan Bahasa. Untuk menggunakan Asisten Google, remote control opsional dengan fungsi suara harus digunakan.

\* Ketersediaan fitur bergantung pada penerapan yang dipilih oleh integrator.

\* Philips tidak menjamin ketersediaan atau keberlanjutan fungsi yang benar dari apl.

\* Memori kosong yang sebenarnya mungkin lebih sedikit dikarenakan prakonfigurasi perangkat

\* Televisi ini mengandung timbal hanya di beberapa bagian atau komponen yang tidak memungkinkan alternatif teknologi sesuai dengan klausul pengecualian dalam Aturan RoHS.

\* Android, Google Play, dan Chromecast adalah merek dagang milik Google LLC