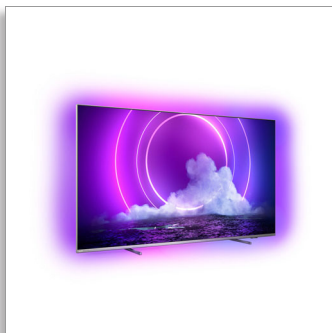


Philips LED  
4K UHD LED Android TV

P5 Perfect Picture dzinis

Dolby Atmos skaņa  
Ambilight 4-plakņu  
164 cm (65 collu) Android TV



65PUS9206

Filmas, kurās var apmaldīties. Spēles, kurās var iegrimt.

## 4K UHD LED Android TV

Sākot ar spēlēm un beidzot ar filmām, pilnībā iesaistieties darbībā. Šis 4K UHD televizors nodrošina lielisku attēlu un vienmērīgu, plūstošu kustību neatkarīgi no tā, kas notiek uz ekrāna. Ambilight spēles un filmu režīmi papildina iegremdēšanos.

### Plūstošas kustības. Īstas krāsas. Neticams dziļums.

- Labi balansēta skaņa. Dzidrs, skaidrs dialogs. Spēcīgi efekti.
- Dinamisks HDR attēls. Philips 4K UHD televizors.
- Kinoteātra kvalitātes attēls un skaņa. Dolby Vision un Dolby Atmos
- Lieliski spēlēm. Zema aizture ar jebkuru konsoli
- Lai kāds būtu avots, vienmēr lielisks. Philips P5 dzinis.

### Iegremdējieties darbībā.

- Vispusēja iegremdēšana. 4 plakņu Ambilight
- Augstākās klases dizains. No statīva līdz tālvadības pultij.
- Metāla statīva augstums pielāgojams, lai varētu pievienot skaļruni.

### Saturs pēc jūsu pieprasījuma.

- Balss vadība. Google asistents. Darbojas ar Alexa.
- Skaņa vairākās telpās. DTS Play-Fi
- Vienkārši gudrs. Android TV.

# PHILIPS

## Izceltie produkti

### 4 pušu Ambilight



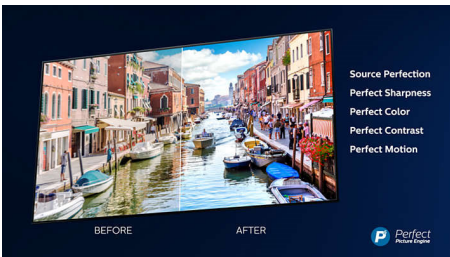
Ar Philips 4 plakņu Ambilight ikviens brīdis šķiet tuvāks. Inteliģentās gaismu diodes apkārt televizora malai reaģē uz darbību ekrānā un izstaro visaptverošu mirdzumu, kas pilnībā apbur. Pietiek to vienreiz pieredzēt, lai prārotu, kā pirms tam varējāt baudīt televizora skatīšanos.

### HDMI 2.1 VRR un zema aizture



Jūsu Philips televizorā pieejams jaunākais HDMI 2.1 savienojums, un tas automātiski pārslēdzas uz ultra zemas aiztures iestatījumu, kad savā konsolē sākat spēlēt spēli. Tiek atbalstīti VRR un Freesync, lai iegūtu maigas un ātras darbības spēles veiktspēju. Ambilight spēles režīms telpā ienes azartu.

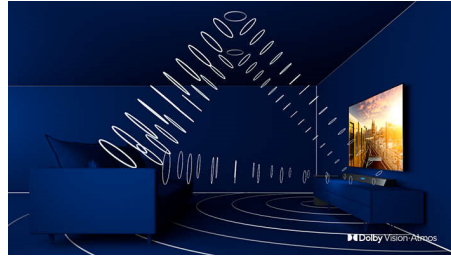
### Philips P5 attēla dzinis



Philips P5 dzinis nodrošina perfekti dzidrus attēlus, kas ir tikpat izcili, kā jūsu iecienītais saturs. Ievērojami lielāks detalizācijas dziļums. Izteismīgas krāsas un dabiski ādas toņi. Nepārspējami dzidrais kontrasts ļauj jums

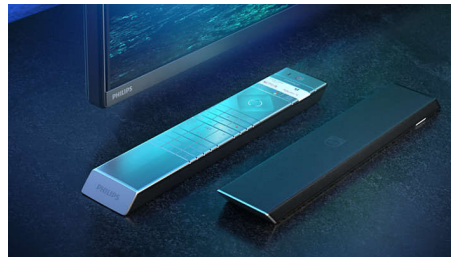
izbaudīt ikvienu attēla detaļu. Videoattēls ir nevainojami vienmērīgs.

### Dolby Vision + Dolby Atmos



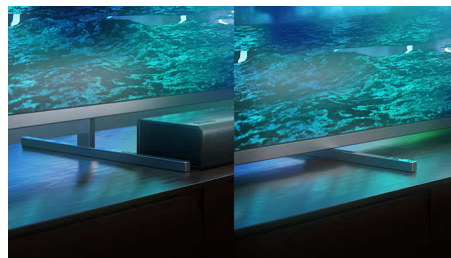
Dolby augstās kvalitātes skaņas un video formātu atbalsts nozīmē, ka HDR saturs, ko skatāties, izskatās un izklausās krāšņi. Jūs baudīsiet attēlu, kas atspoguļo režisora patieso redzējumu, un baudīsiet plašu skaņu ar izteiktu skaidrību un dziļumu.

### Augstākās kvalitātes materiāli



Katra šī televizora colla izskatās un šķiet augstākās kvalitātes. Pulētais sudraba metāla rāmis veido skaistu kontrastu ar ekrānu, kuram teju nav pogu. Tajā pašā laikā maigo tālvadības pulti ar ādas aizmuguri ir tikpat viegli turēt kā lietot.

### Statīvs ar regulējamu augstumu



Varat pielāgot šī televizora statīva augstumu, lai pievienotu skaļruņus. Pievienojiet paaugstinātājus, lai paceltu statīvu augstākajā pozīcijā, un jūsu skaļrunis nebūs priekšā ekrāna

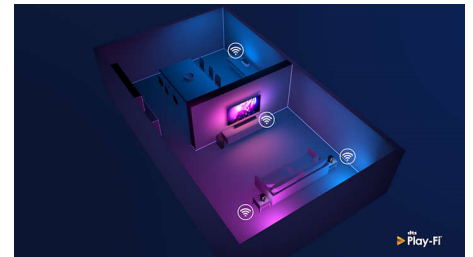
apakšai. Nav skaļruņa? Nav jāpievieno paaugstinātāji.

### Vienkārši gudrs. Android TV



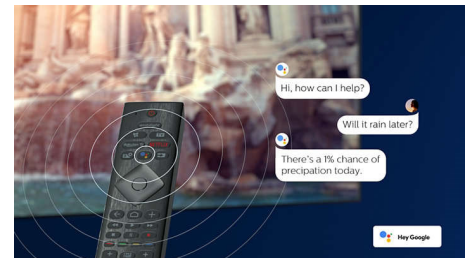
Jūsu Philips Android TV nodrošina jums vēlamo saturu, kad vien vēlaties. Jūs varat pielāgot sākuma ekrānu, lai parādītu savas iecienītās lietotnes, padarot vienkāršu jūsu mīļāko filmu un šovu straumēšanas sākšanu. Vai arī turpiniet, ko iesākat.

### Saderīgs ar DTS Play-Fi



Ar DTS Play-Fi Philips televizorā, jūs varat izveidot savienojumu ar saderīgiem skaļruņiem jebkurā telpā. Vai virtuvē ir bezvadu skaļruņi? Klausieties filmu, kamēr gatavojat uzkodas, vai nepalaidiet garām sporta komentārus, kamēr sarūpējat visiem dzērienus.

### MI balss vadība



Nospiediet pogu uz tālvadības pults, lai runātu ar Google asistentu. Ar balsi vadiet televizoru vai ar Google asistentu saderīgas viedās mājas ierīces. Vai lieciet Alexa vadīt televizoru, lietojot ierīces, ar kurām darbojas Alexa.

# Specifikācijas

## Ambilight

- Ambilight funkcijas: Iebūvēts Ambilight+Hue, Ambilight Music, Spēļu režīms, Pielāgošanās sienas krāsai, Lounge režīms, AmbiWakeUp, AmbiSleep, Philips bezvadu mājas skaļruņi
- Ambilight versija: Četrpuseja

## Attēls/displejs

- Malu attiecība: 16:9
- Ekrāna diagonāles garums (collas): 65 colla
- Ekrāna diagonāles garums (metriskajā sistēmā): 164 cm
- Displejs: 4K Ultra HD LED
- Panela izšķirtspēja: 3840x2160
- Attēlu programma: P5 Perfect Picture dzinis
- Attēla uzlabošana: HDR10+, Dolby Vision, Ultra Resolution, Micro Dimming Pro, Perfect Natural Motion, M.I. PQ režīms, Gatavs lietošanai ar CalMAN, ISF krāsu vadība
- Ekrāna diagonāles garums (collas): 65 collas

## Atbalstītā displeja izšķirtspēja

- Datora ievades HDMI1/2: Atbalsta HDMI2.1., HDR atbalsts, HDR10+/HLG
- Datora ievades HDMI3/4: Atbalsta HDMI2.0.
- Video ievades HDMI1/2: Atbalsta HDMI2.1., HDR atbalsts, HDR10+/HLG
- Video ievades HDMI3/4: Atbalsta HDMI2.0.

## Uztvērējs/uztveršana/pārraide

- Digitālā TV: DVB-T/T2/T2-HD/C/S/2
- Video atskaņošana: PAL, SECAM
- MPEG atbalsts: MPEG2, MPEG4
- TV pārraides celvedis\*: 8 dienu elektroniskā TV programma
- Signāla stipruma indikators
- Teleteksts: 1000 lapu hiperteksts
- HEVC atbalsts

## Android TV

- OS: Android TV™ 10 (Q)
- Iepriekš instalētās aplikācijas: Google Play Movies\*, Google Play Music\*, Google Search, YouTube, Netflix, Amazon Instant Video, BBC iPlayer, Amazon Prime Video, Disney+, Fitnesa lietotne, Spotify
- Atmiņas izmērs (zibatmiņa): 16 GB\*

## Smart TV funkcijas

- Lietotāja mijiedarbība: SimplyShare
- Interaktīvā televīzija: HbbTV
- Programma: Pause TV, USB ierakstīšana\*
- Ērta uzstādīšana: Automātiska Philips ierīču noteikšana, Ierīču pievienošanas vednis, Tikla iestatīšanas vednis, Iestatījumu palīgvēdnis
- Vienkārša lietošana: Viena viedās izvēlnes poga, Lietotāja rokasgrāmata ekrānā
- Jaunināms programmu nodrošinājums: Programmu nodrošinājuma automātiskās jaunināšanas vednis, Programmu nodrošinājuma jaunināšana, izmantojot USB savienojumu, Programmu nodrošinājuma jaunināšana tiešsaistē, FW lejupielāde fona
- Ekrāna formāta pielāgošana: Pamata - Aizpildīt ekrānu, Ietilpināt

- ekrānā, Detalizēti - Pārslēgt, Tālummaiņa, izstiepšana, Platekrāns
- Tālvadības pults: ar balsi vadību, ar Key Light, ar Muirhead ādu
- Balsis asistents\*: Iebūvēta Google Assistant funkcija, Tālvadība ar mikrofonu., Strāda ar Alexa

## Multivides lietojumprogrammas

- Video atskaņošanas formāti: Konteineri: AVI, MKV, H264/MPEG-4 AVC, MPEG-1, MPEG-2, MPEG-4, VP9, HEVC (H.265), AV1
- Mūzikas atskaņošanas formāti: AAC, MP3, WAV, WMA (no v2 līdz v9.2), WMA-PRO (v9 un v10)
- Subtitru formāta atbalsts: .SRT, .SUB, .TXT, .SMI
- Attēlu demonstrēšanas formāti: JPEG, BMP, GIF, PNG, 360 fotoattēls, HEIF

## Apstrāde

- Apstrādes jauda: Četrkodolu

## Skaņa

- Audio: 2.1 kanāls, Izejas jauda: 50 vati (RMS)
- Skaļruņu konfigurācija: 10 W x 2 vidējo-augsto frekvenču skaļruņi, 30 W zemfrekvences skaļrunis
- Kodekss: Saderīgs ar Dolby Atmos, Dolby Digital MS12 V2.5, DTS-HD(M6)
- Skaņas pastiprinājums: Dolby Atmos, Mākslīgā intelekta skaņa, Skaidrs dialogs, Nakts režīms, M.I. EQ, Dolby basu pastiprināšana, Dolby skaņas izlīdzinātājs, DTS Play-Fi, Mimi skaņas personalizācija

## Savienojamība

- HDMI savienojumu skaits: 4
- HDMI funkcijas: 4K, Audio Return Channel
- EasyLink (HDMI-CEC): Tālvadības pults piekļuve, Sistēmas audio vadība, Sistēmas gaidstāves režīms, Atskaņošana/demonstrēšana ar vienu pieskārienu
- USB portu skaits: 3
- Bezvadu savienojums: Wi-Fi 802.11 ac, 2x2, divu frekvenču joslas, Bluetooth 5.0
- Citi savienojumi: Satelīta savienotājs, Common Interface Plus (CI+), Digitālā audio izeja (optiskā), Ethernet-LAN RJ-45, Austiņu izeja, Pakalpojumu savienotājs
- HDCP 2.3: jā, visiem HDMI
- HDMI ARC: jā — visām pieslēgvietām
- HDMI eARC: jā, HDMI2
- HDMI VRR: FreeSync Premium, jā, visām HDMI pieslēgvietām

## ES energoefektivitātes kartīte

- Ekrāna diagonāles garums (collas): 65
- EPREL reģistrācijas numuri: 687635
- Ekrāna diagonāles garums (metriskajā sistēmā): 164
- SDR energoefektivitātes klase: F
- SDR ieslēgta režīma enerģijas prasība: 99 KWh/1000h
- HDR energoefektivitātes klase: G
- HDR ieslēgta režīma enerģijas prasība: 200 KWh/1000h
- Enerģijas patēriņš izslēgtā režīmā: N.P.
- Tikla gaidstāves režīms: &lt; 2,0 W
- Izmantotā paneļa tehnoloģija: LED LCD

## Strāvas padeve

- Elektrotilka strāva: Mainstrāva 220 - 240 V 50/60 Hz
- Apkārtējā temperatūra: no 5 °C līdz 35 °C
- Enerģijas patēriņš gaidstāves režīmā: &lt; 0,3 W
- Enerģijas taupīšanas funkcijas: Automātisks izslēgšanas taimeris, Attēla izslēgšana (radio atskaņošana), Apgaisojuma sensors, ECO režīms

## Piederumi

- Iekļautie piederumi: Tālvadības pults, Īsa lietošanas pamācība, Juridiskā informācija un drošības brošūra, Strāvas vads, Galda virsma statīvs
- Baterijas ietvertas komplektā: 2 x AAA baterijas

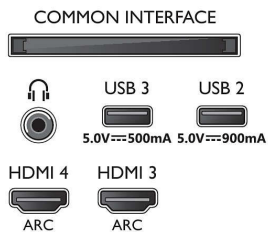
## Dizains

- Televizora krāsas: Vidēji tumšas sudraba krāsas metāla rāmī
- Statīva dizains: Divu toņu metāla detaļās

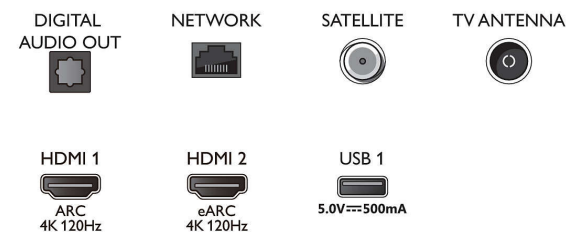


## Connections

### Side



### Bottom



Izlaides datums  
2023-07-19

Versija: 4.6.1

EAN: 87 18863 02885 8

© 2023 Koninklijke Philips N.V.  
Visas tiesības patur autors.

Specifikācijas var tikt mainītas bez paziņojuma. Preču zīmes ir Koninklijke Philips N.V. vai to attiecīgu īpašnieku īpašums.

www.philips.com

- \* EPG un faktiskā pieejamība (līdz 8 dienām) ir atkarīga no valsts un operatora.
- \* Android App piedāvājumi atšķiras atkarībā no valsts. Papildinformāciju, lūdzu, meklējiet savā vietējā Google Play Store veikalā.
- \* Televizors atbalsta bezmaksas digitālo videoaprāides (DVB) uztveršanu. Iespējams, netiek atbalstīti noteikti DVB operatori. Atjaunotais saraksts pieejams Philips atbalsta vietnes bieži uzdotā jautājumu sadaļā. Dažu operatoru saturam nepieciešama nosacītā piekļuve un abonements. Lai iegūtu papildu informāciju, sazinieties ar savu operatoru.
- \* Philips TV Remote App aplikācija un saistītās funkcijas atšķiras atkarībā no televizora modeļa, operatora un valsts, kā arī no viedierīces modeļa un OS. Lai iegūtu papildinformāciju, lūdzu, apmeklējiet vietni: www.philips.com/TVRemoteapp.
- \* USB ierakstīšana pieejama tikai digitālajiem kanāliem, ierakstīšana var būt ierobežota ar apraides aizsardzību pret kopēšanu (CI+). Var tikt piemēroti valsts un kanālu ierobežojumi.
- \* Šis televizors satur svīnu tikai noteiktās daļās vai komponentos, kam nepastāv tehnoloģiskas alternatīvas, saskaņā ar esošajiem izņēmumiem RoHS direktīvas ietvaros.
- \* \* Atmiņas lielums (zibatmiņa): 16 G, faktiskā pieejamā vieta diskā var atšķirties (atkarībā no, piem., (iepriekš) instalētajām lietotnēm, instalētās operētājsistēmas utt.)
- \* Google asistents ir pieejams Philips Android TV, kas darbojas ar Android O (8) vai jaunāku operētājsistēmas versiju. Google asistents ir pieejams noteiktās valodās un valstīs.
- \* Amazon Prime ir pieejams noteiktās valodās un valstīs.
- \* Amazon, Alexa un visi saistītie logotipi ir uzņēmuma Amazon.com, Inc. vai tā saistīto uzņēmumu preču zīmes. Pakalpojums Amazon Alexa ir pieejams noteiktās valodās un valstīs.
- \* Nepieciešams Netflix abonements. Saskaņā ar nosacījumiem, kas apskatāmi <https://www.netflix.com>
- \* Nepieciešams Disney+ abonements. Saskaņā ar nosacījumiem, kas apskatāmi <https://www.disneyplus.com> (c) 2020 Disney un tā saistītās struktūras. Disney+ ir pieejams noteiktās valodās un valstīs.
- \* Rakuten TV ir pieejams noteiktās valodās un valstīs.