



Philips OLED 8 series
Niezwyczajnie smukły
telewizor OLED Android
4K UHD

TV 164 cm (65") z systemem
Ambilight

Picture Performance Index 4500
HDR Perfect WCG 99%
Procesor P5 Perfect Picture



65OLED803

Niezwyczajnie smukły telewizor OLED Android 4K UHD

z 3-stronnym systemem Ambilight

Telewizor OLED Philips 803 zapewnia bogatsze doznania wizualne, ostrzejszy obraz 4K UHD i szerszy kąt widzenia. Ponadto dzięki systemowi Ambilight nocne oglądanie filmów lub granie w gry będzie pełne niezwykłych wrażeń. Ten telewizor Smart TV nie zdominuje Twojego salonu, chyba że mu na to pozwolisz.

Nowoczesne wzornictwo, piękne podświetlenie

- Ambilight: przenieś emocje poza ekran
- Niezwyczajnie wąska, minimalistyczna rama o matowo-metalicznym wykończeniu

Smukły telewizor, głęboki dźwięk

- Dźwięk DTS HD Premium — głębokie basy i niezwykle wyraźne dialogi
- Technologia Triple Ring firmy Philips — imponujący dźwięk

Zawsze zachwycająca jakość

- Telewizor OLED 4K UHD: tak wygląda realistyczny obraz
- Procesor Philips P5: perfekcyjny obraz, niezależnie od jego źródła
- Technologia UHD Premium z certyfikatem. Uczta dla oczu.
- HDR Perfect — prawdziwie kinowe kolory, głębia i przestrzeń

Android TV — rozrywka, którą kochasz

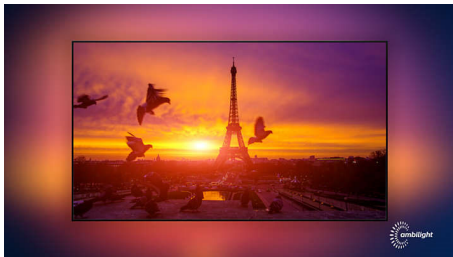
- Dodaj więcej treści dzięki 16 GB pamięci z możliwością rozszerzenia
- Wbudowana funkcja Asystent Google. Dostęp do funkcji i treści za pomocą poleceń

PHILIPS

Niezwykle smukły telewizor OLED Android 4K UHD
TV 164 cm (65") z systemem Ambilight Picture Performance Index 4500, HDR Perfect WCG 99%, Procesor P5 Perfect Picture

Zalety

3-stronny system Ambilight

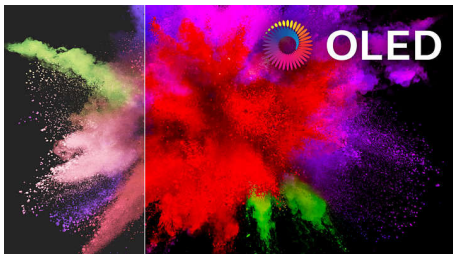


Z systemem Philips Ambilight filmy i gry wciągną Cię jeszcze bardziej. Muzyka zyska niezwykle świetlną oprawę, a Twój ekran będzie wydawał się dużo większy, niż jest w rzeczywistości. Inteligentne diody LED rozmieszczone na ramie telewizora rzucają na ściany światło w kolorach wyświetlanych na ekranie w czasie rzeczywistym. Od teraz będzie Cię otaczać idealnie dopasowane, barwne oświetlenie, a Ty zyskasz kolejny powód, by pokochać swój telewizor.

Niezwykle wąska, minimalistyczna rama

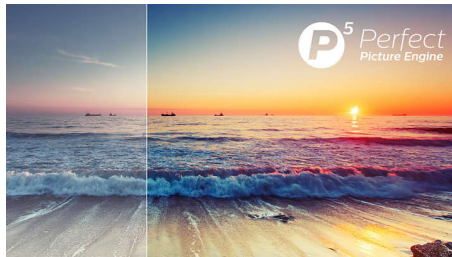
Niezwykle wąska, minimalistyczna rama o matowo-metalicznym wykończeniu

Telewizor OLED



Dzięki telewizorowi Philips OLED każda scena jest niezwykle realistyczna. Przyciemnianie i wyłączenie każdego niezależnego piksela osobno pozwala uzyskać głębszą czerń, żywsze kolory i niesamowity kontrast. Szczegóły są precyzyjnie odwzorowane nawet na zaciemnionych lub bardzo jasnych obszarach. Kąt widzenia zwiększa się, a dzięki technologii przetwarzania obrazu Philips ruch staje się niezwykle płynny.

Procesor P5 Perfect Picture



Procesor P5 Perfect Picture firmy Philips drugiej generacji z technologią przetwarzania Perfect Natural Reality przynosi realistyczny obraz na zupełnie nowy poziom. Od najsubtelniej rozświetlonych fragmentów po najgłębsze cienie, szczegóły są odwzorowane z dokładnością zbliżoną do tego, jak postrzega je ludzkie oko. Kolory są prawdziwe. Odcienie skóry wyglądają naturalnie. Ruch jest niezwykle płynny.

Ultra HD Premium

Certyfikat Ultra HD Premium umieszczony na telewizorze Philips OLED to gwarancja niezwykle realistycznego obrazu 4K UHD, który ulepszy Twoją ulubioną rozrywkę. Daj się urzec wspaniałej jasności i doskonałemu kontrastowi oraz szerokiej gamie kolorów obejmującej miliony odcieni. Treści w jakości HDR wyświetlane w telewizorze ożyją dzięki bardziej realistycznej głębi i szczegółom.

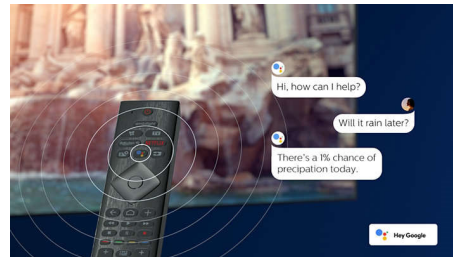
High Dynamic Range Perfect



High Dynamic Range Perfect dostarcza niezwykle wyjątkowych wrażeń. Obraz jest bogaty i pełen życia, rozświetlenie jaśniejsze, kontrast nieskończenie wysoki, a kolory ukazane dokładnie tak, jak zaplanował to reżyser.

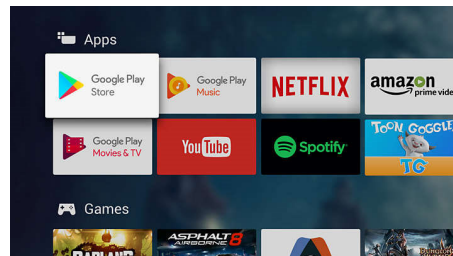
65OLED803/12

Wbudowana funkcja Asystent Google



Steruj telewizorem Philips Android za pomocą głosu. Chcesz zagrać w grę, obejrzeć najnowszy serial Netflix lub wyszukać materiały i aplikacje w sklepie Google Play? Wystarczy powiedzieć. Możesz też wydawać polecenia wszystkim urządzeniom kompatybilnym z funkcją Asystent Google w inteligentnej sieci domowej — poprosić o przyciemnienie światła czy o ustawienie termostatu na czas seansu filmowego. A to wszystko bez schodzenia z kanapy.

Programy telewizyjne



Nie ograniczaj się do tradycyjnego programu telewizyjnego. Odkryj możliwości, jakie dają Sklep Google Play i galeria aplikacji Philips. Ciesz się emocjami płynącymi z nieograniczonego dostępu do filmów, telewizji, muzyki, aplikacji i gier w sieci. Czeka Cię jeszcze więcej emocji.

16 GB pamięci z możliwością rozszerzenia

16 GB pamięci z możliwością rozszerzenia oznacza, że masz więcej miejsca do przechowywania ulubionych treści i instalowania kolejnych aplikacji.

Niezwykłe smukły telewizor OLED Android 4K UHD

TV 164 cm (65") z systemem Ambilight Picture Performance Index 4500, HDR Perfect WCG 99%, Procesor P5 Perfect Picture

65OLED803/12

Dane techniczne

Ambilight

- Funkcje Ambilight: Wbudowane funkcje Ambilight + Hue, Ambilight Muzyka, Tryb gry, Dostosowywanie się do koloru ściany, Tryb Lounge
- Wersja Ambilight: 3-stronny

Obraz/wyświetlacz

- Format obrazu: 16:9
- Przekątna ekranu (cale): 65 cali
- Przekątna ekranu (cm): 164 cm
- Wyświetlacz: 4K Ultra HD OLED

- Rozdzielczość panelu: 3840 x 2160
- Silnik graficzny: Procesor P5 Perfect Picture
- Funkcje poprawy obrazu: Perfect Natural Motion, Ultra Resolution, Micro Dimming Perfect, HDR Perfect, 4500 PPI

Obsługiwana rozdzielczość ekranu

- Sygnal z komputera — wszystkie wejścia HDMI: maksymalna rozdzielczość 4K UHD: 3840 x 2160 przy 60 Hz
- Sygnal wideo — wszystkie wejścia HDMI: maksymalna rozdzielczość 4K UHD: 3840 x 2160

przy 60 Hz

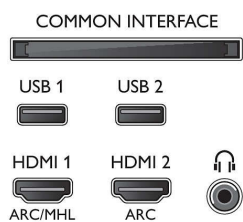
- Sygnal z komputera — wejścia HDMI1/2: Obsługa HDR, HDR10/ HLG
- Sygnal wideo — wejścia HDMI1/2: Obsługa HDR, HDR10/ HLG

Tuner/Odtwarzanie/Transmisja

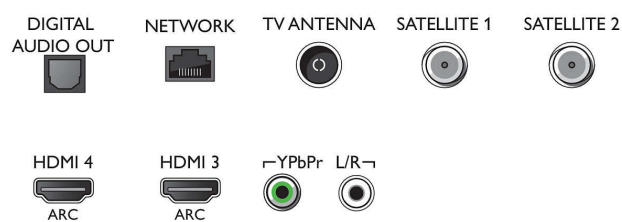
- Tuner dwugłowicowy
- Telewizja cyfrowa: DVB-T/T2/T2-HD/C/S/S2
- Odtwarzanie video: NTSC, PAL, SECAM
- Obsługa MPEG: MPEG2, MPEG4
- Przewodnik telewizyjny*: Elektroniczny program

Connections

Side



Bottom



Niezwykłe smukły telewizor OLED Android 4K UHD

TV 164 cm (65") z systemem Ambilight Picture Performance Index 4500, HDR Perfect WCG 99%, Procesor P5 Perfect Picture

Dane techniczne

65OLED803/12

- na 8 dni
- Wskaźnik siły sygnału
- Telegazeta: Telegazeta Hypertext (1000 stron)
- Obsługa HEVC

Android TV

- System operacyjny: Android™ 7.0 (Nougat)
- Fabrycznie zainstalowane aplikacje: Filmy z Google Play*, Muzyka z Google Play*, Wyszukiwanie Google, YouTube
- Dostępna pamięć flash: 16 GB*, opcja powiększenia poprzez zewnętrzny dysk USB

Funkcje technologii Smart TV

- Interakcja z użytkownikiem: SimplyShare
- Telewizor interaktywny: HbbTV
- Program: Wstrzymanie odtwarzania programu, Nagrywanie USB*
- Aplikacje SmartTV*: Internetowe sklepy z filmami, Otwieranie przeglądarki internetowej, Telewizor z dostępem do sieci społecznościowych, Telewizja internetowa, YouTube
- Łatwa instalacja: Automatyczne wykrywanie urządzeń firmy Philips, Kreator instalacji sieci, Kreator ustawień, Kreator połączeń z urządzeniami
- Łatwa obsługa: Przycisk menu głównego, Ekranowa instrukcja obsługi
- Aktualizacje oprogramowania urządzenia: Kreator aktualizacji oprogramowania, Aktualizowanie oprogramowania przez USB, Aktualizacja oprogramowania sprzętowego przez Internet
- Ustawienia formatu ekranu: Podstawowe — Wypełnienie ekranu, Dopasuj do ekranu, Zaawansowane — Przesunięcie, Powiększenie, rozciągnięcie
- Aplikacja Philips TV Remote: Aplikacje, Kanały, Kontrola, Teraz w TV, Przewodnik telewizyjny, Video na żądanie
- Pilot: z klawiaturą, 1 x pilot Easy Remote

Zastosowania multimedialne

- Odtwarzane formaty wideo: Kontenery: AVI, MKV, H264/MPEG-4 AVC, MPEG-1, MPEG-2, MPEG-4, WMV9/VC1, VP9, HEVC (H.265)
- Odtwarzane formaty muzyki: AAC, MP3, WAV, WMA (od wersji 2 do wersji 9.2), WMA-PRO (wersja 9 i 10)
- Obsługiwane formaty napisów: .SRT, .SUB, .TXT, .SMI
- Formaty odtwarzania obrazu: JPEG, BMP, GIF, PNG

Przetwarzanie

- Moc przetwarzania: Czterordzeniowy

Dźwięk

- Audio: Moc wyjściowa 50 W (RMS), 2.1-kanalowy
- Konfiguracja głośników: 2 głośniki wysokotonowe, 2 głośniki średnich tonów 10 W, subwoofer 30 W

- Kodek: Dolby Digital, Dolby Digital Plus, AC-4
- Dźwięk DTS-HD Premium: DTS-HD, DTS Studio Sound II
- Głośnik: 2 jedwabne głośniki wysokotonowe, 2 papierowe stożkowe przetworniki tonów średnich, Dwa głośniki z membraną bierną

Łączność WiFi

- Liczba wejść HDMI: 4
- Funkcje HDMI: 4K, Zwrotny kanał audio (ARC)
- Liczba złączy komponentowych (YPbPr): 1
- EasyLink (HDMI-CEC): Przesyłanie wiązki pilota, Sterowanie dźwiękiem, Tryb gotowości, Odtwarzanie jednym przyciskiem
- Liczba wejść USB: 2
- Połączenie bezprzewodowe: Dwupasmowe, Wbudowana łączność Wi-Fi 802.11ac 2x2
- Inne połączenia: Antena IEC75, Common Interface Plus (CI+), Cyfrowe wyjście audio (optyczne), Ethernet-LAN RJ-45, Wejście audio L/P, Wyjście słuchawkowe, 2x wejście sygnału satelitarnego
- HDCP 2.2: Tak — wszystkie wejścia HDMI

Moc

- Zasilanie sieciowe: 220–240 V AC, 50/60 Hz
- Temperatura otoczenia: 5°C–35°C
- Pobór mocy w trybie gotowości: $0,3\text{ W}$
- Klasa energetyczna: B
- Etykieta energetyczna UE: 190 W
- Funkcje oszczędzania energii: Zegar automatycznego wyłączenia, Czujnik światła, Wyłączanie obrazu (dla radia)
- Pobór mocy w trybie wyłączenia: nie dot.
- Roczne zużycie energii: 278 kWh
- Obecność ołowiu: Tak*
- Zawartość rtęci: 0 mg

Akcesoria

- Baterie w zestawie: 4 baterie AAA
- Akcesoria w zestawie: 2 piloty, Broszura dot. kwestii prawnych i bezpieczeństwa, Przewód minijack > L/R, Przewód minijack > YPbPr, Przewód zasilający, Skrócona instrukcja obsługi (x1), Pilot, Podstawa na biurko

Wymiary

- Szerokość urządzenia: 1448,7 mm
- Wysokość urządzenia: 829,5 mm
- Głębokość urządzenia: 49,3 mm
- Waga produktu: 27,1 kg
- Szerokość urządzenia (z podstawą): 1448,7 mm
- Wysokość urządzenia (z podstawą): 842,2 mm
- Głębokość urządzenia (z podstawą): 280,0 mm
- Waga produktu (z podstawą): 27,4 kg
- Szerokość pudełka: 1660 mm
- Wysokość pudełka: 1002 mm
- Głębokość pudełka: 174 mm
- Waga wraz z opakowaniem: 35,9 kg
- Zgodny uchwyt ścienny: 300 x 300 mm
- Szerokość podstawy telewizora: 791,0 mm



* Elektroniczny przewodnik telewizyjny i faktyczna dostępność (do 8 dni) zależą od kraju i operatora.

* Oferta aplikacji dla systemu Android może się różnić w zależności od kraju. Więcej informacji można uzyskać w lokalnym sklepie Google Play.

* Zużycie energii jest wyrażane w kWh na rok, w oparciu o pobór mocy telewizora działającego 4 godziny dziennie przez 365 dni.

* Dokładne zużycie energii zależy od sposobu użytkowania telewizora. * Telewizor zapewnia odbiór sygnału DVB dla ogólnodostępnych programów telewizyjnych. Niektórzy nadawcy DVB mogą nie być obsługiwani. Aktualną listę można znaleźć w sekcji Często zadawane pytania na stronie pomocy technicznej firmy Philips. W przypadku niektórych nadawców obowiązuje dostęp warunkowy i wymagana jest subskrypcja. Aby uzyskać dodatkowe informacje, skontaktuj się z nadawcą.

* Aplikacja Philips TV Remote i powiązane z nią funkcje różnią się w zależności od modelu telewizora, operatora i kraju, a także modelu urządzenia przenośnego i systemu operacyjnego. Więcej szczegółów można znaleźć na stronie www.philips.com/TVRemoteapp.

* Oferta aplikacji Smart TV różni się w zależności od modelu telewizora i kraju. Więcej szczegółów można znaleźć na stronie www.philips.com/smarttv.

* Nagrywanie przez złącze USB jest możliwe tylko w przypadku kanałów cyfrowych. Nagrywanie może zostać ograniczone przez zabezpieczenie przed kopiowaniem transmisji (CI+). Mogą wystąpić ograniczenia w zależności od kraju i kanału.

* Ołów znajduje się tylko w niektórych częściach tego telewizora lub jego komponentach, dla których nie istnieje alternatywa technologiczna, zgodnie z bieżącymi klauzulami dot. zwolnienia przewidzianymi w dyrektywie RoHS.

* Funkcje są zależne od aplikacji i urządzeń inteligentnych z wbudowaną technologią ChromeCast. Szczegółowe informacje na ten temat można uzyskać na stronach internetowych produktów z technologią ChromeCast.

* Wbudowana funkcja Google Assistant będzie dostępna jako aktualizacja oprogramowania dla telewizorów z systemem Android z 2018 r.

* Telewizor obsługuje format HDR10+ wyłącznie przez aplikację internetową i USB.



Data wydania 2024-03-28

Wersja: 14.1.1

EAN: 87 18863 01529 2

© 2024 Koninklijke Philips N.V. Wszelkie prawa zastrzeżone.

Dane techniczne mogą ulec zmianie bez powiadomienia. Znaki towarowe są własnością Koninklijke Philips N.V. lub własnością odpowiednich firm.

www.philips.com