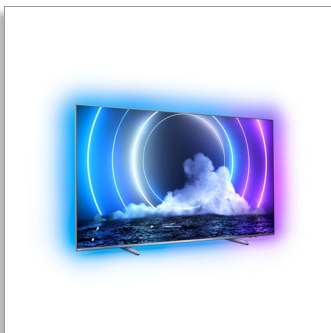


Philips LED
Telewizor MiniLED 4K
UHD Android TV

Procesor P5 AI Perfect Picture
Dźwięk Dolby Atmos
Telewizor z 4-stronnym ośw.
Ambilight
Telewizor Android TV 164 cm
(65")



65PML9506

Więcej wrażeń. Więcej szczegółów.

Telewizor MiniLED 4K UHD Android TV

Głęboka czerń. Żywe kolory. Od gier po filmy — pocuj więcej dzięki telewizorowi Philips MiniLED. Obraz jest tak realistyczny, że chcesz go dotknąć. Każda rozrywka jest jeszcze większa i bardziej wciągająca dzięki magii 4-stronnego Ambilight.

Płynny obraz, realistyczne kolory, niezwykła głębia

- Żywy obraz HDR. Telewizor 4K UHD Philips.
- Kinowy obraz i dźwięk. Dolby Vision i Dolby Atmos
- Doskonały do gier. Bardzo małe opóźnienia niezależnie od konsoli
- Niezależnie od tego, co oglądasz, obraz jest realistyczny. Procesor P5 z AI.
- Dobrze zrównoważony dźwięk. Wyraźny, czysty dialog. Dynamiczne efekty.

Duży. Jasny. Piękny.

- Wszechstronne zanurzenie. 4-stronne oświetlenie Ambilight.
- Regulowana wysokość metalowego stojaka pozwala wstawić głośnik Soundbar.
- Materiały najwyższej jakości. Od podstawy do pilota.
- Znakomity obraz na dużym ekranie. Telewizor MiniLED.

Rozrywka w zasięgu Twojego głosu.

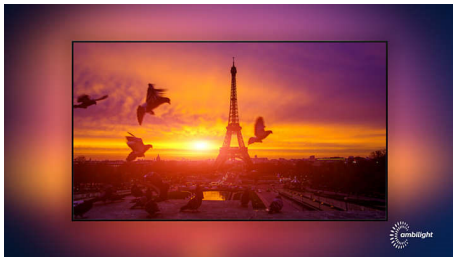
- Sterowanie głosowe. Asystent Google. Współpracuje z usługą Alexa.
- Dźwięk w wielu pomieszczeniach. DTS Play-Fi
- Po prostu inteligentny. Android TV.

PHILIPS

Telewizor MiniLED 4K UHD Android TV
Procesor P5 AI Perfect Picture Dźwięk Dolby Atmos, Telewizor z 4-stronnym ośw. Ambilight, Telewizor Android TV 164 cm (65")

Zalety

4-stronne oświetlenie Ambilight



Dzięki 4-stronnej technologii Philips Ambilight możesz poczuć każdą chwilę. Inteligentne diody LED rozmieszczone na ramie telewizora reagują na akcję rozgrywającą się na ekranie i emitują poświatę powodującą, że niemal zanurzysz się w obrazie. Spróbuj raz i przekonaj się o niezbędności tej funkcji do uzyskania pełni wrażeń.

HDMI 2.1 VRR i niskie opóźnienie



Telewizor firmy Philips jest wyposażony w najnowsze złącze HDMI 2.1 i automatycznie przełącza się na ustawienie bardzo niskiego poziomu opóźnień po rozpoczęciu gry na konsoli. Obsługa technologii VRR i FreeSync zapewnia płynną, szybką rozgrywkę. Tryb gier Ambilight wprowadza dreszczyk emocji do pokoju.

Telewizor MiniLED



Telewizor MiniLED firmy Philips obsługuje wszystkie najważniejsze formaty HDR i zapewnia imponujący obraz na dużym ekranie z głęboką czernią i realistycznymi kolorami.

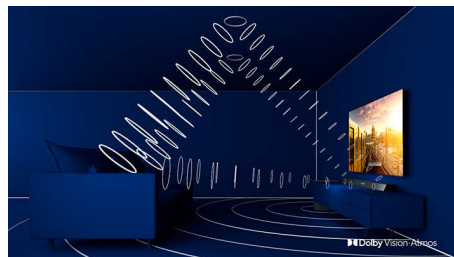
Ponad tysiąc inteligentnych stref podświetlenia jest niezależnie przyciemnianych lub rozjaśnianych, aby zapewnić ostry kontrast i prawdziwą głębię.

Procesor P5 ze sztuczną inteligencją



Procesor P5 Philips z technologią AI zapewni obraz tak realistyczny, że czujesz się jego częścią. Zaawansowany algorytm SI przetwarza obrazy w sposób podobny do ludzkiego mózgu. Bez względu na to, co oglądasz, zapewnia on wszystkie szczegóły, kontrast, bogate kolory i płynny ruch.

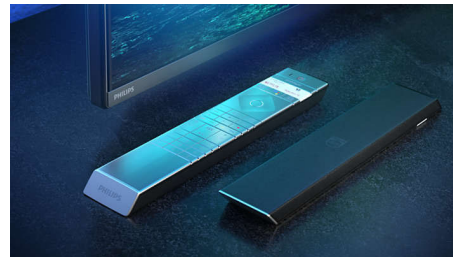
Dolby Vision + Dolby Atmos



Obsługa wysokiej jakości dźwięku i obrazu Dolby oznacza, że oglądana treść HDR będzie wyglądać i brzmieć doskonale. Ciesz się obrazem, który odzwierciedla oryginalne intencje reżysera, a także doświadcz przestrzennego dźwięku o prawdziwej wyrazistości i głębi.

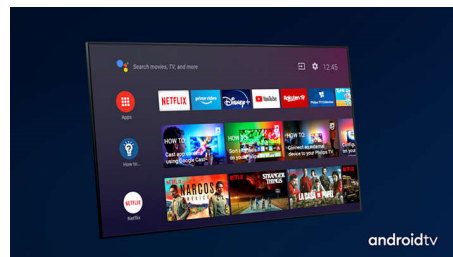
65PML9506/12

Doskonałej jakości materiały



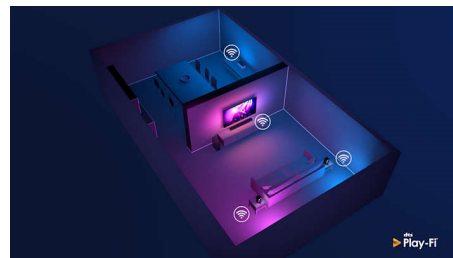
Ten telewizor jest wyposażony w najwyższej jakości materiały, gdziekolwiek spojrzysz. Polerowane metalowe krawędzie nóżek pięknie kontrastują ze szczerkowaną metalową ramką. Miękki, teksturowany, pilot ze skórzanym tyłem świetnie wygląda i leży dobrze w dłoni.

Po prostu inteligentny. Android TV



Telewizor Philips z systemem Android oferuje Ci rozrywkę, którą lubisz, kiedy chcesz. Możesz dostosować ekran główny, aby wyświetlać ulubione aplikacje, co ułatwia rozpoczęcie strumieniowego przesyłania filmów i programów, które lubisz. Możesz też kontynuować oglądanie od momentu jego przerwania.

Kompatybilny z DTS Play-Fi



Za pomocą funkcji DTS Play-Fi w telewizorze Philips możesz podłączyć głośniki w dowolnym pomieszczeniu. Masz bezprzewodowe głośniki w kuchni? No to już nie musisz przerywać filmu na czas przygotowywania przekąsek lub gdy chcesz przynieść z kuchni napoje dla swoich gości.



Telewizor MiniLED 4K UHD Android TV
Procesor P5 AI Perfect Picture Dźwięk Dolby Atmos, Telewizor z 4-stronnym ośw. Ambilight, Telewizor Android TV 164 cm (65")

Dane techniczne

Ambilight

- Funkcje Ambilight: Wbudowane funkcje Ambilight + Hue, Ambilight Muzyka, Tryb gry, Dostosowywanie się do koloru ściany, Tryb Lounge, AmbiWakeUp, AmbiSleep, Bezprzewodowe głośniki domowe Philips
- Wersja Ambilight: 4-stronny

Obraz/wyświetlacz

- Format obrazu: 16:9
- Przekątna ekranu (cale): 65 cali
- Przekątna ekranu (cm): 164 cm
- Wyświetlacz: LED 4K Ultra HD
- Rozdzielczość panelu: 3840 x 2160
- Silnik graficzny: Procesor P5 AI Perfect Picture
- Funkcje poprawy obrazu: Ultra Resolution, Dolby Vision, HDR10+, Obsługa CalMAN, Zarządzanie kolorami ISF, Perfect Natural Motion, Szeroka gama kolorów — 95% przestrzeni DCI/P3, Micro Dimming Premium
- Przekątna ekranu (cale): 65 cali

Obsługiwana rozdzielczość ekranu

- Sygnal z komputera — wejścia HDMI1/2: Obsługa HDMI 2.1, Obsługa HDR, HDR10+/HLG
- Sygnal z komputera — wejścia HDMI3/4: Obsługa HDMI 2.0
- Sygnal wideo — wejścia HDMI1/2: Obsługa HDMI 2.1, Obsługa HDR, HDR10+/HLG
- Sygnal wideo — wejścia HDMI3/4: Obsługa HDMI 2.0

Tuner/Odtwarzanie/Transmisja

- Telewizja cyfrowa: DVB-T/T2/T2-HD/C/S/S2
- Odtwarzanie video: PAL, SECAM
- Obsługa MPEG: MPEG2, MPEG4
- Przewodnik telewizyjny*: Elektroniczny program na 8 dni
- Wskaźnik siły sygnału
- Telegazeta: Telegazeta Hypertext (1000 stron)
- Obsługa HEVC

Android TV

- System operacyjny: Android TV™ 10 (Q)
- Fabrycznie zainstalowane aplikacje: Filmy z Google Play*, Muzyka z Google Play*, Wyszukiwanie Google, YouTube, Natychmiastowe filmy Amazon, BBC iPlayer, Netflix, Filmy Amazon Prime, Disney+, Aplikacja Fitness, Spotify
- Dostępna pamięć flash: 16 GB*

Funkcje technologii Smart TV

- Interakcja z użytkownikiem: SimplyShare
- Telewizor interaktywny: HbbTV
- Program: Wstrzymanie odtwarzania programu, Nagrywanie USB*
- Łatwa instalacja: Automatyczne wykrywanie urządzeń firmy Philips, Kreator połączeń z urządzeniami, Kreator instalacji sieci, Kreator ustawień
- Łatwa obsługa: Przycisk menu głównego, Ekranowa instrukcja obsługi
- Aktualizacje oprogramowania urządzenia: Kreator aktualizacji oprogramowania, Aktualizowanie oprogramowania przez USB, Aktualizacja oprogramowania sprzętowego przez Internet, Pobieranie oprogramowania sprzętowego w tle

- Ustawienia formatu ekranu: Podstawowe — Wypełnienie ekranu, Dopasuj do ekranu, Zaawansowane — Przesunięcie, Powiększenie, rozciągnięcie, Szeroki ekran
- Pilot: z obsługą głosu, z funkcją Key Light, wykończony skórą Muirhead
- Sterowanie głosowe*: Wbudowana funkcja Asystent Google, Pilot z mikrofonem, Współpraca z usługą Alexa.

Zastosowania multimedialne

- Odtwarzane formaty wideo: Kontenery: AVI, MKV, H264/MPEG-4 AVC, MPEG-1, MPEG-2, MPEG-4, HEVC (H.265), VP9, AV1
- Odtwarzane formaty muzyki: AAC, MP3, WAV, WMA (od wersji 2 do wersji 9.2), WMA-PRO (wersja 9 i 10)
- Obsługiwane formaty napisów: .SRT, .SUB, .TXT, .SMI
- Formaty odtwarzania obrazu: JPEG, BMP, GIF, PNG, 360 zdjęć, HEIF

Przetwarzanie

- Moc przetwarzania: Czterordzeniowy

Dźwięk

- Audio: Moc wyjściowa 50 W (RMS), 2.1-kanalowy
- Konfiguracja głośników: 2 głośniki średnich tonów 10 W, subwoofer 30 W
- Kodek: DTS-HD (M6), Dolby Atmos, Dolby Digital MS12, V2.5
- Funkcje poprawy dźwięku: Dźwięk oparty na sztucznej inteligencji, Wyraźne dialogi, Wzmocnienie basów Dolby, Ustawienie głośności Dolby, Tryb nocny, Dolby Atmos, Korektor A.L., DTS Play-Fi, Personalizacja dźwięku Mimi

Możliwości połączeń

- Liczba wejść HDMI: 4
- Funkcje HDMI: 4K, Zwrotny kanał audio (ARC)
- EasyLink (HDMI-CEC): Przesyłanie wiązki pilota, Sterowanie dźwiękiem, Tryb gotowości, Odtwarzanie jednym przyciskiem
- Liczba wejść USB: 3
- Połączenie bezprzewodowe: Dwupasmowa łączność Wi-Fi 802.11ac 2x2, Bluetooth 5.0
- Inne połączenia: Common Interface Plus (CI+), Cyfrowe wyjście audio (optyczne), Gniazdo anteny satelitarnej, Ethernet-LAN RJ-45, Wyjście słuchawkowe, Złącze usługi
- HDCP 2.3: Tak — wszystkie wejścia HDMI
- HDMI ARC: Tak dla wszystkich portów
- HDMI eARC: Tak, przez złącze HDMI2
- HDMI VRR: FreeSync Premium, Tak - wszystkie wejścia HDMI

Karta energetyczna UE

- Numery rejestracyjne EPREL: 597528
- Przekątna ekranu (cale): 65
- Klasa energetyczna dla SDR: F
- Przekątna ekranu (cm): 164
- Zapotrzebowanie na moc w trybie włączenia dla SDR: 93 kWh/1000 godz.
- Klasa energetyczna dla HDR: G
- Zapotrzebowanie na moc w trybie włączenia dla HDR: 149 kWh/1000 godz.
- Pobór mocy w trybie wyłączenia: n.d.

65PML9506/12

- Tryb gotowości w sieci: $\leq 2,0\text{ W}$
- Wykorzystana technologia panelu: LED LCD

Moc

- Zasilanie sieciowe: 220–240 V AC, 50/60 Hz
- Temperatura otoczenia: 5°C–35°C
- Pobór mocy w trybie gotowości: $\leq 0,3\text{ W}$
- Funkcje oszczędzania energii: Zegar automatycznego wyłączenia, Czujnik światła, Wyłączanie obrazu (dla radia), Tryb Eco

Akcesoria

- Akcesoria w zestawie: Broszura dot. kwestii prawnych i bezpieczeństwa, Przewód zasilający, Skrócona instrukcja obsługi, Pilot, Podstawa na biurko
- Baterie w zestawie: 2 baterie AAA

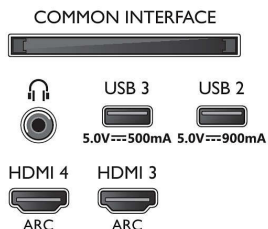
Projekt

- Kolor telewizora: Srebrna metalowa ramka
- Pionowa konstrukcja: Metalowe drążki klinowe

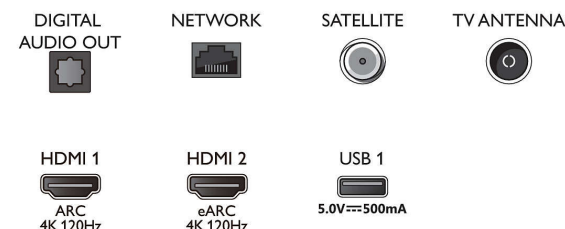


Connections

Side



Bottom



Data wydania 2023-07-23

Wersja: 9.6.1

EAN: 87 18863 02886 5

© 2023 Koninklijke Philips N.V.
Wszelkie prawa zastrzeżone.

Dane techniczne mogą ulec zmianie bez powiadomienia.
Znaki towarowe są własnością Koninklijke Philips N.V. lub własnością odpowiednich firm.

www.philips.com

- * Elektroniczny przewodnik telewizyjny i faktyczna dostępność (do 8 dni) zależą od kraju i operatora.
- * Oferta aplikacji dla systemu Android może się różnić w zależności od kraju. Więcej informacji można uzyskać w lokalnym sklepie Google Play.
- * Telewizor zapewnia odbiór sygnału DVB dla ogólnodostępnych programów telewizyjnych. Niektórzy nadawcy DVB mogą nie być obsługiwani. Aktualną listę można znaleźć w sekcji Często zadawane pytania na stronie pomocy technicznej firmy Philips. W przypadku niektórych nadawców obowiązuje dostęp warunkowy i wymagana jest subskrypcja. Aby uzyskać dodatkowe informacje, skontaktuj się z nadawcą.
- * Aplikacja Philips TV Remote i powiązane z nią funkcje różnią się w zależności od modelu telewizora, operatora i kraju, a także modelu urządzenia przenośnego i systemu operacyjnego. Więcej szczegółów można znaleźć na stronie www.philips.com/TVRemoteapp.
- * Nagrywanie przez złącze USB jest możliwe tylko w przypadku kanałów cyfrowych. Nagrywanie może zostać ograniczone przez zabezpieczenie przed kopiowaniem transmisji (CI+). Mogą wystąpić ograniczenia w zależności od kraju i kanału.
- * Ołów znajduje się tylko w niektórych częściach tego telewizora lub jego komponentach, dla których nie istnieje alternatywa technologiczna, zgodnie z bieżącymi klauzulami dot. zwolnienia przewidzianymi w dyrektywie RoHS.
- * Rozmiar pamięci (Flash): 16 GB, właściwa dostępna pamięć może się różnić (w zależności od fabrycznie zainstalowanych aplikacji, zainstalowanych systemów operacyjnych itd.)
- * Funkcja Asystent Google jest dostępna w telewizorach Philips z systemem Android w wersji O (8) lub nowszej. Funkcja Asystent Google jest dostępna w wybranych językach i krajach.
- * Usługa Amazon Prime jest dostępna w wybranych językach i krajach.
- * Amazon, Alexa i wszystkie powiązane logo są znakami towarowymi firmy Amazon.com, Inc. lub jej spółek zależnych. Usługa Amazon Alexa jest dostępna w wybranych językach i krajach.
- * Wymagana subskrypcja usługi Netflix. Podlega warunkom określonym na stronie <https://www.netflix.com>
- * Wymagana subskrypcja usługi Disney+. Podlega warunkom określonym na stronie <https://www.disneyplus.com> (c) 2020 Disney i jego podmioty powiązane. Usługa Disney+ jest dostępna w wybranych językach i krajach.
- * Usługa Rakuten TV jest dostępna w wybranych językach i krajach.