

Philips LED
4K UHD „MiniLED
Android“ televizorius

„P5 AI Perfect Picture Engine“

„Bowers & Wilkins“ garsas
Televizorius su 4 pusių
„Ambilight“
164 cm (65 col.) „Android“
televizorius



65PML9636

Daug spalvų. Didelis garsas. Labai tikroviškas.

4K UHD „MiniLED“ televizorius

Ryškios spalvos. Gyvas garsas. Nuo filmų iki žaidimų – su šiuo „MiniLED“ televizoriumi pasinersite į puikų mėgstamą turinį. Įsijauskite į tikrovišką vaizdą, prikaustantį „Bowers & Wilkins“ garsą bei užburiantį 4 pusių „Ambilight“.

Natūralūs judesiai. Tikros spalvos. Neįtikėtinai pojūtis.

- Ryškus HDR vaizdas. „Philips“ 4K UHD televizorius.
- Kinematografinis vaizdas ir garsas. „Dolby Vision“ ir „Dolby Atmos“
- Puikiai tinka žaisti. Itin maža delsa su bet kuria konsole
- Kad ir ką žiūrėtumėte, vaizdas toks tikroviškas. „P5 engine“ su DI.

Didelis. Ryškus. Gražus.

- Visapusis įsijautimas. 4 pusių „Ambilight“.
- Aukštos kokybės medžiagos. Nuo stovo iki nuotolinio valdymo pulto.
- Didelio ekrano ryškumas. „Mini LED“ televizorius.
- Prikaustantis garsas. „Bowers & Wilkins“ suderinta su „Dolby Atmos“.

Turinys pagal jūsų komandą.

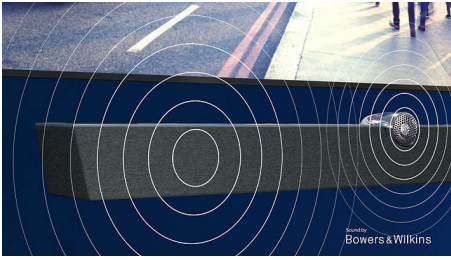
- Valdymas balsu. „Google Assistant“. Veikia su „Alexa“.
- Garso sistema keliuose kambariuose. „DTS Play-Fi“
- Tiesiog išmanus. „Android“ televizorius.

PHILIPS

4K UHD „MiniLED Android“ televizorius
„P5 AI Perfect Picture Engine“ „Bowers & Wilkins“ garsas, Televizorius su 4 pusių „Ambilight“, 164 cm (65 col.) „Android“ televizorius

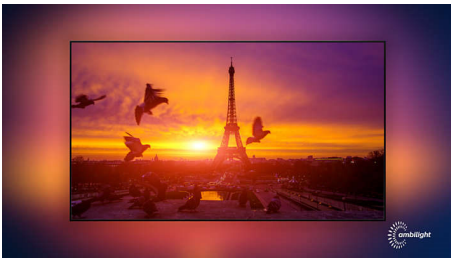
Ypatybės

„Bowers & Wilkins“ garsas



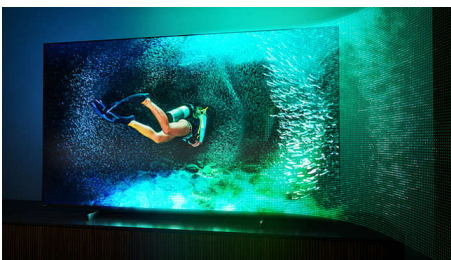
Išskirtinis legendinių garso inžinierių „Bowers & Wilkins“ sukurtas garsiakalbių dizainas pasižymi jaudinančiu ir tikrovišku garsu. Į viršų nukreipti garsiakalbiai leidžia išnaudoti visas „Dolby Atmos“ galimybes. Naudodami centrinį aukštųjų dažnių garsiakalbį dialogus girdėsite švariai, nepriklausomai nuo vykstančios dramos intensyvumo.

4 pusių „Ambilight“



Su „Philips“ 4 pusių „Ambilight“ kiekviena akimirka atrodo arčiau. Išmaniosios LED lemputės aplink televizoriaus kraštą reaguoja į veiksmą ekrane ir skleidžia dėmesį prikaustantį, tiesiog užburiantį švytėjimą. Pajuskite tai kartą ir nustebsite, kad galėjote mėgautis televizoriumi be šio apšvietimo.

„Mini LED“ televizorius



„Philips Mini LED“ televizorius veikia su visais pagrindiniais HDR formatais. Matysite tikrai įspūdingą vaizdą dideliame ekrane, sodrius

juodus atspalvius ir tikroviškas spalvas. Daugiau nei tūkstantis išmanaus foninio apšvietimo zonų atskirai pritemdomos arba paryškintos, kad matytumėte itin aiškų kontrastą ir tikrovišką sodrumą.

„P5 Engine“ su DI



„Philips P5“ sistema su DI perteikia tokį realų vaizdą, kad galėtumėte tiesiog į jį žengti. Gilaus mokymosi DI algoritmas apdoroja vaizdus panašiai, kaip tai daro žmogaus smegenys. Nesvarbu, ką žiūrite, matote tikroviškas detales ir kontrastą, sodrias spalvas ir natūralius judesius.

„Dolby Vision“ + „Dolby Atmos“



„Dolby“ aukščiausios kokybės garso ir vaizdo formatų palaikymas reiškia, kad žiūrimas HDR turinys atrodys ir skambės nuostabiai. Mėgausitės režisieriaus pirmines intencijas perteikiančiu vaizdu ir girdėsite tikrai aiškų ir sodrų erdvinį garsą.

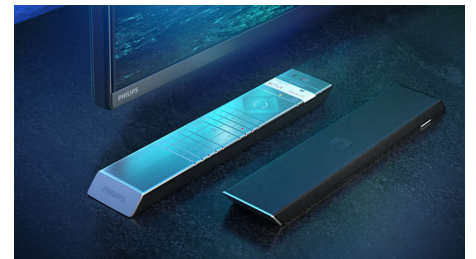
65PML9636/12

HDMI 2.1 KAD ir maža delsa



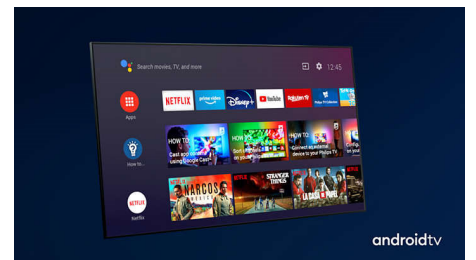
„Philips“ televizoriuje yra naujausia HDMI 2.1 jungtis. Pradėjus žaisti žaidimą konsolėje, jame automatiškai įjungiamas ypač mažos delsos nustatymas. VRR ir „FreeSync“ skirti sklandžiai žaisti greito veiksmo žaidimus. Su „Ambilight“ žaidimų režimu kambarys pripildo jaudulio.

Aukštos klasės medžiagos



Kiekvienas šio televizoriaus colis atrodo ir yra aukščiausios kokybės. Šlifluotas ir poliruotas sidabrinis metalinis rėmelis. Kampinis garso sistemos korpusas, aptrauktas „Kvadrat“ garsiakalbiams skirtu audiniu. Minkšta, tekstūrinė oda aptrauktas nuotolinio valdymo pultas. Ar verta tenkintis mažiau?

Tiesiog išmanus. „Android“ televizorius



Savo „Philips Android“ televizoriuje norimą turinį matysite tuomet, kai norėsite. Galite individualiai pritaikyti pradžios ekraną, kad jame būtų rodomos mėgstamos programos, būtų paprasta paleisti mėgstamų filmų ir laidų transliacijas. Arba pasirinkite žiūrėti nuo ten, kur baigėte.

4K UHD „MiniLED Android“ televizorius

„P5 AI Perfect Picture Engine“ „Bowers & Wilkins“ garsas, Televizorius su 4 pusių „Ambilight“, 164 cm (65 col.) „Android“ televizorius

Specifikacijos

„Ambilight“

- „Ambilight“ funkcijos: Integruota „Ambilight+Hue“, „Ambilight“ muzika, Žaidimų režimas, Prisitaiko prie sienos spalvos, Foninio apšvietimo režimas, „AmbiWakeUp“, „AmbiSleep“, „Philips“ belaidžiai namų garsiakalbiai
- „Ambilight“ versija: 4 pusių

Vaizdas / ekranas

- Kraštinių santykis: 16:9
- Ekranas įstrižainė (coliais): 65 in
- Ekranas įstrižainė (centimetrais): 164 cm
- Ekranas: „4K Ultra HD LED“
- Skiriamoji ekrano geba: 3 840 x 2 160
- Vaizdo variklis: „P5 AI Perfect Picture Engine“
- Vaizdo išryškimas: „Ultra“ raiška, „Dolby Vision“, HDR10+, Plati spalvų gama 95 % DCI/P3, A.I. PQ režimas, „CalMAN Ready“, ISF spalvų valdymas, „Micro Dimming Premium“, „Perfect Natural Motion“
- Ekranas įstrižainė (coliais): 65 coliai

Palaikoma ekrano skiriamoji geba

- Kompiuterio įvestys, HDMI1/2: Palaikoma HDMI 2.1 versija, Palaikoma HDR, HDR10+ / HLG
- Kompiuterio įvestys, HDMI3/4: Palaikoma HDMI 2.0 versija.
- Vaizdo įvestys, HDMI1/2: Palaikoma HDMI 2.1 versija, Palaikoma HDR, HDR10+ / HLG
- Vaizdo įvestys, HDMI3/4: Palaikoma HDMI 2.0 versija.

Derintuvai / imtuvai / siųstuvai

- Skaitmeninis televizorius: DVB-T/T2/T2-HD/C/S/S2
- Vaizdo atkūrimas: PAL, SECAM
- MPEG palaikymas: MPEG2, MPEG4
- TV programų gidas*: 8 dienų elektroninis programų gidas
- Signalo stiprumo indikacija
- Teletekstas: 1000 puslapių hipertekstas
- HEVC palaikymas

„Android TV“

- OS: „Android TV™ 10“ (Q)
- Iš anksto įdiegtos programos: „Google Play Movies“*, „Google Play Music“*, „Google P paieška“, „YouTube“, „Amazon instant video“ paslauga, „BBC iplayer“, „Netflix“, „Amazon Prime“ vaizdo įrašas, „Disney+“, „Fitness programa“, „Spotify“
- Atminties dydis (laikinosios): 16 GB*

„Smart TV“ funkcijos

- Vartotojo sąveika: SimplyShare
- Interaktyvioji televizija: HbbTV
- Programa: „Pause TV“, USB įrašymas*
- Lengvas įdiegimas: Automatinis „Philips“ įrenginių aptikimas, Įrenginių prijungimo vedlys, Tinklo diegimo vedlys, Nustatymų vedlys
- Lengva naudoti: „One-stop Smart Menu“ mygtukas, Ekranas naudotojo vadovas
- Atnaujinama programinė aparatinė įranga: Mikroprogramos automatinio atnaujinimo vedlys, Mikroprogramos atnaujinimas per USB, Mikroprogramos atnaujinimas internete, Mikroprogramos parsisiuntimas veikiant fone
- Ekranas formatai nustatymai: Pagrindinis – Per visą ekraną,

- Talpinti ekrane, Žengti į priekį – Slinkti, Padidinimas, išplėtimas, Plačiaekranis
- Nuotolinis valdymas: su balso funkcija, su mygtukų apšvietimu, su „Muirhead“ oda
- „Voice assistant“*: Įdiegtas „Google Assistant“, Nuotolinio valdymo pultas su mikrofonu, Veikia su „Alexa“

Multimedijos programos

- Vaizdo įrašų atkūrimo formatai: Talpyklos: AVI, MKV, H264/ MPEG-4 AVC, MPEG-1, MPEG-2, MPEG-4, HEVC (H.265), VP9, AV1
- Muzikos atkūrimo formatai: AAC, MP3, WAV, WMA (nuo v2 iki v9.2), WMA-PRO (v9 ir v10)
- Subtitrų formatai palaikymas: .SRT, .SUB, .TXT, .SMI
- Nuotraukų atkūrimo formatai: JPEG, BMP, GIF, PNG, 360 nuotrauka, HEIF

Apdorojimas

- Apdorojimo galia: Keturių branduolių

Garsas

- Garso įrašai: „Bowers & Wilkins“ garsas, 3.1.2 kanalas, Išėjimo galia: 70 vatų (RMS)
- Garsiakalbio konfigūracija: 10 W x 2 vidutinių dažnių garsiakalbis, 12,5 W x 2 aukštųjų dažnių garsiakalbis, 20 W žemųjų dažnių garsiakalbis
- „Codec“: AC-4, „Dolby Atmos“, „Dolby Digital“ MS12 V2.3, DTS-HD(M6)
- Garsumo gerinimas: A.I. garsas, Aiškus dialogas, „Dolby Bass“ sustiprinimas, „Dolby Volume“ lygintojas, Naktinis režimas, „Dolby Atmos“, A.I. EQ, „DTS Play-Fi“

Prijungimo galimybės

- HDMI jungčių skaičius: 4
- HDMI funkcijos: 4K, Garso grįžtamasis kanalas
- „EasyLink“ (HDMI-CEC): Perėjimas į nuotolinį valdymą, Sistemos garso valdymas, Sistemos budėjimas, Paleidimas vienu paspaudimu
- USB jungčių skaičius: 2
- Prijungimas be laidų: „Wi-Fi“ 802.11ac, 2x2, dviguba juosta, „Bluetooth“ 5.0
- Kitos jungtys: Bendroji sąsaja „Plus“ (CI+), Skaitmeninis garso išėjimas (optinis), Palydovinio imtuvo jungtis, „Ethernet“ LAN RJ-45, Ausinių išvestis, Paslaugos jungtis
- HDCP 2.3: Taip, visose HDMI
- HDMI ARC: Taip visiems prievadams
- „HDMI eARC“: Taip, naudojant HDMI2
- HDMI KAD: „FreeSync Premium pro“, Taip, visuose HDMI prievaduose

ES energijos suvartojimo kortelė

- Ekranas įstrižainė (coliais): 65
- SDR energinė klasė: F
- Ekranas įstrižainė (centimetrais): 164
- Įjungto režimo SDR energijos poreikis: 93 kWh/1000 h
- HDR energinė klasė: G
- Įjungto režimo HDR energijos poreikis: 149 kWh/1000 h
- Elektros energijos suvartojimas veikiant išjungties režimu: Netaikoma

- Tinklo budėjimo režimas: t, 2,0 W
- Naudojama ekrano technologija: LED LCD

Maitinimas

- Elektros energija: KS 220–240 V 50 / 60 Hz
- Aplinkos temperatūra: 5–35 °C
- Elektros energijos suvartojimas veikiant budėjimo režimu: t, 0,3 W
- Energijos taupymo funkcijos: Automatinio išsijungimo laikmatis, Šviesos jutiklis, Išjungti paveikslėlius (radijas), Eko režimas

Priedai

- Pridedami priedai: Saugos instrukcijos ir teisinė informacija, Maitinimo laidas, Greitos pradžios vadovas (x 1), Nuotolinis valdymas, 2 x AAA baterijos, Stovas su garso sistema

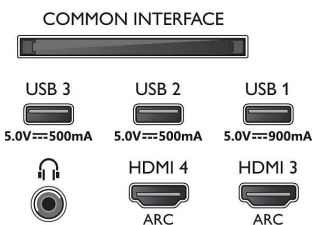
Konstrukcija

- Televizoriaus spalvos: Metalinis, vidutinio tamsumo sidabro spalvos rėmas
- Stovo dizainas: Tamsaus chromo garso sistema

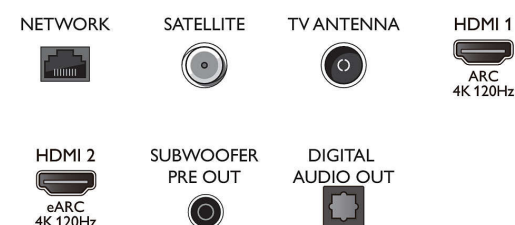


Connections

Side



Bottom



Išleidimo data 2023-07-23

Versija: 8.3.1

EAN: 87 18863 02888 9

© 2023 „Koninklijke Philips N.V.“
Visos teisės saugomos.

Specifikacijos gali būti keičiamos be įspėjimo. Prekių ženklai yra „Koninklijke Philips N.V.“ ar jų atitinkamų savininkų nuosavybė.

www.philips.com

- * „Android“ programų pasiūla skiriasi pagal šalį. Jei reikia daugiau informacijos, apsilankykite vietinėje „Google Play Store“.
- * Televizoriaus palaiko DVB „nemokamas transliacijos“. Gali būti nepalaikomi tam tikri DVB operatoriai. Naujausią sąrašą galima rasti internetinė „Philips“ palaikymo svetainės DUK skyrelyje. Kai kurie operatoriai reikalauja sąlyginės priegos ir prenumeratos. Dėl papildomos informacijos kreipkitės į savo operatorių.
- * „Philips“ televizoriaus nuotolinio valdymo programa ir susijusios funkcijos kiekviename televizoriaus modelyje ir šalyje skiriasi, taip pat priklauso nuo operatoriaus, išmaniojo įrenginio modelio ir OS. Daugiau informacijos rasite apsilankę www.philips.com/TVRemoteapp.
- * USB įrašymas, naudojamas tik skaitmeniniams kanalams įrašyti, gali būti ribojamas transliacijos apsauga nuo kopijavimo (CI+). Gali būti taikomi šalies ir kanalo ribojimai.
- * Šio televizoriaus tam tikrų detalių sudėtyje, kur technologijos nesilūdo jokių alternatyvų pagal galiojančios Pavojaingų medžiagų direktyvos išimties sąlygas, yra švino.
- * Atminties dydis (trumpalaikis): 16 GB, faktinis naudingos vietos kiekis diske gali skirtis priklausomai nuo, pvz., (iš anksto) įdiegtų programų, įdiegtos operacinės sistemos, kt.)
- * HDMI jungtis reikalinga norint prijungti kolonėle, garsiakalbį ir kitą garso prietaisą.
- * „Amazon Prime“ veikia su pasirinktomis kalbomis ir šalimis.
- * „Google Assistant“ veikia „Philips Android“ televizoriuose, kuriuose veikia „Android O (8)“ arba naujesnė OS versija. „Google Assistant“ veikia su pasirinktomis kalbomis ir šalimis.
- * Reikalinga „Netflix“ prenumerata. Priklauso nuo sąlygų pateiktų <https://www.netflix.com>
- * Reikalinga „Disney+“ prenumerata. Atsivėlgiant į <https://www.disneyplus.com> (c) 2020 m. „Disney“ ir susijusių bendrovių pateiktas sąlygas. „Disney+“ veikia su pasirinktomis kalbomis ir šalimis.
- * „Rakuten“ televizorius veikia su pasirinktomis kalbomis ir šalimis.
- * EPG ir realus programų rodymas (iki 8 dienų) priklauso nuo šalies ir transliuotojo.
- * „Amazon“, „Alexa“ ir visi susiję logotipai yra „Amazon.com, Inc.“ ir jos dukterinių įmonių prekių ženklai. „Amazon Alexa“ veikia su pasirinktomis kalbomis ir pasirinktose šalyse.