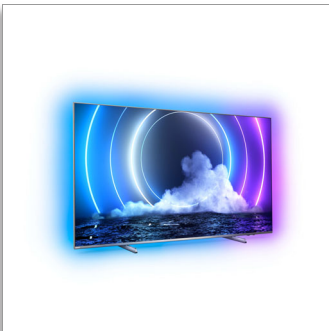


Philips LED  
4K UHD „MiniLED  
Android“ televizorius

„P5 AI Perfect Picture Engine“

„Dolby Atmos“ garsas  
Televizorius su 4 pusių  
„Ambilight“  
164 cm (65 col.) „Android“  
televizorius



65PML9506

## Daug jausmų. Daug detalių.

4K UHD „MiniLED Android“ televizorius

Sodrūs juodi atspalviai. Ryškios spalvos. Su šiuo „Philips MiniLED“ televizoriumi tiek žaisdami, tiek žiūrėdami filmus įsijausite labiau. Vaizdas toks tikroviškas, kad norėsite jį paliesti. Su 4 pusių „Ambilight“ vaizdas geresnis ir labiau prikaustantis

### Natūralūs judesiai. Tikros spalvos. Neįtikėtinai pojūtis.

- Ryškus HDR vaizdas. „Philips“ 4K UHD televizorius.
- Kinematografinis vaizdas ir garsas. „Dolby Vision“ ir „Dolby Atmos“
- Puikiai tinka žaisti. Itin maža delsa su bet kuria konsole
- Kad ir ką žiūrėtumėte, vaizdas toks tikroviškas. „P5 engine“ su DI.
- Puikiai subalansuotas garsas. Aiškus, švarus dialogas. Įtaigūs efektai.

### Didelis. Ryškus. Gražus.

- Visapusis įsijautimas. 4 pusių „Ambilight“.
- Metalinio stovo aukštis reguliuojamas, kad būtų galima pritaikyti prie garso kolonėlės.
- Aukštos kokybės medžiagos. Nuo stovo iki nuotolinio valdymo pulto.
- Didelio ekrano ryškumas. „Mini LED“ televizorius.

### Turinys pagal jūsų komandą.

- Valdymas balsu. „Google Assistant“. Veikia su „Alexa“.
- Garso sistema keliuose kambariuose. „DTS Play-Fi“
- Tiesiog išmanus. „Android“ televizorius.

# PHILIPS

4K UHD „MiniLED Android“ televizorius

„P5 AI Perfect Picture Engine“ „Dolby Atmos“ garsas, Televizorius su 4 pusių „Ambilight“, 164 cm (65 col.) „Android“ televizorius

## Ypatybės

### 4 pusių „Ambilight“



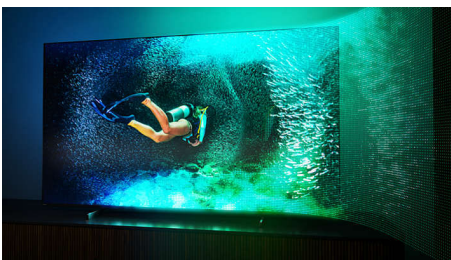
Su „Philips“ 4 pusių „Ambilight“ kiekviena akimirka atrodo arčiau. Išmaniosios LED lemputės aplink televizoriaus kraštą reaguoja į veiksmą ekrane ir skleidžia dėmesį prikaustantį, tiesiog užburiantį švytėjimą. Pajuskite tai kartą ir nustebsite, kad galėjote mėgautis televizoriumi be šio apšvietimo.

### HDMI 2.1 KAD ir maža delsa



„Philips“ televizoriuje yra naujusia HDMI 2.1 jungtis. Pradėjus žaisti žaidimą konsolėje, jame automatiškai įjungiamas ypač mažos delsos nustatymas. VRR ir „Freesync“ skirti sklandžiai žaisti greito veiksmo žaidimus. Su „Ambilight“ žaidimų režimu kambarys prisipildo jaudulio.

### „Mini LED“ televizorius



„Philips Mini LED“ televizorius veikia su visais pagrindiniais HDR formatais. Matysite tikrai įspūdingą vaizdą dideliame ekrane, sodrias juodus atspalvius ir tikroviškas spalvas. Daugiau nei tūkstantis išmanaus foninio apšvietimo zonų atskirai pritemdomos arba paryškintos,

kad matytumėte itin aiškų kontrastą ir tikrovišką sodrumą.

### „P5 Engine“ su DI



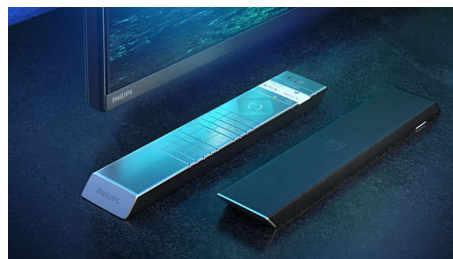
„Philips P5“ sistema su DI perteikia tokį realų vaizdą, kad galėtumėte tiesiog į jį žengti. Gilaus mokymosi DI algoritmas apdoroja vaizdus panašiai, kaip tai daro žmogaus smegenys. Nesvarbu, ką žiūrite, matote tikroviškas detales ir kontrastą, sodrias spalvas ir natūralius judesius.

### „Dolby Vision“ + „Dolby Atmos“



„Dolby“ aukščiausios kokybės garso ir vaizdo formatų palaikymas reiškia, kad žiūrimas HDR turinys atrodys ir skambės nuostabiai. Mėgausitės režisieriaus pirmines intencijas perteikiančiu vaizdu ir girdėsite tikrai aiškų ir sodrų erdvinį garšą.

### Aukštos klasės medžiagos

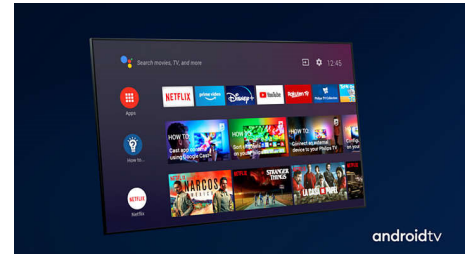


Šis televizorius pasižymi aukščiausios kokybės medžiagomis, kad ir kur pažiūrėtumėte. Puikus poliruotų metalinių kojelių kraštų ir šlifoto metalinio rėmelio kontrastas. Minkšta,

65PML9506/12

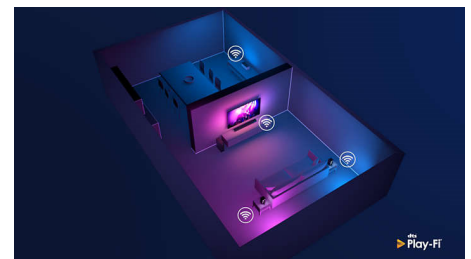
tekstūrine oda aptrauktas nuotolinio valdymo pultas lengvas laikyti ir malonus akiai.

### Tiesiog išmanus. „Android“ televizorius



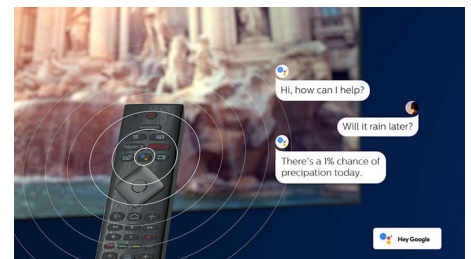
Savo „Philips Android“ televizoriuje norimą turinį matysite tuomet, kai norėsite. Galite individualiai pritaikyti pradžios ekraną, kad jame būtų rodomos mėgstamos programos, būtų paprasta paleisti mėgstamų filmų ir laidų transliacijas. Arba pasirinkite žiūrėti nuo ten, kur baigėte.

### Veikia su „DTS Play-Fi“



Su „DTS Play-Fi“ „Philips“ televizoriuje galite prijungti suderinamus garsiakalbius bet kuriame kambaryje. Turite belaidžius garsiakalbius virtuvėje? Klausykitės filmo gamindami užkandžius arba neatsilikite nuo sporto komentarų, kol visiems įpilsite gėrimų.

### DI valdymas balsu



Paspauskite nuotolinio valdymo pulto mygtuką ir kalbėkite su „Google Assistant“. Valdykite televizorių ar su „Google Assistant“ veikiančius išmaniuosius namų prietaisus balsu. Arba paprašykite „Alexa“ valdyti televizorių per su „Alexa“ veikiančius prietaisus.



# 4K UHD „MiniLED Android“ televizorius

„P5 AI Perfect Picture Engine“ „Dolby Atmos“ garsas, Televizorius su 4 pusių „Ambilight“, 164 cm (65 col.) „Android“ televizorius

## Specifikacijos

### „Ambilight“

- „Ambilight“ funkcijos: Integruota „Ambilight+Hue“, „Ambilight“ muzika, Žaidimų režimas, Prisaiko prie sienos spalvos, Foninio apšvietimo režimas, „AmbiWakeup“, „AmbiSleep“, „Philips“ belaidžiai namų garsiakalbiai
- „Ambilight“ versija: 4 pusių

### Vaizdas / ekranas

- Kraštinių santykis: 16:9
- Ekranas įstrižainė (coliais): 65 in
- Ekranas įstrižainė (centimetrais): 164 cm
- Ekranas: „4K Ultra HD LED“
- Skiriamoji ekrano geba: 3 840 x 2 160
- Vaizdo variklis: „P5 AI Perfect Picture Engine“
- Vaizdo išryškimas: „Ultra“ raiška, „Dolby Vision“, HDR10+, „CalMAN Ready“, ISF spalvų valdymas, „Perfect Natural Motion“, Plati spalvų gama 95 % DCI/P3, „Micro Dimming Premium“
- Ekranas įstrižainė (coliais): 65 coliai

### Palaikoma ekrano skiriamoji geba

- Kompiuterio įvestys, HDMI1/2: Palaikoma HDMI 2.1 versija, Palaikoma HDR, HDR10+ / HLG
- Kompiuterio įvestys, HDMI3/4: Palaikoma HDMI 2.0 versija.
- Vaizdo įvestys, HDMI1/2: Palaikoma HDMI 2.1 versija, Palaikoma HDR, HDR10+ / HLG
- Vaizdo įvestys, HDMI3/4: Palaikoma HDMI 2.0 versija.

### Derintuvai / imtuvai / siųstuvai

- Skaitmeninis televizorius: DVB-T/T2/T2-HD/C/S/2
- Vaizdo atkūrimas: PAL, SECAM
- MPEG palaikymas: MPEG2, MPEG4
- TV programų gidas\*: 8 dienų elektroninis programų gidas
- Signalų stiprumo indikacija
- Teletekstas: 1000 puslapių hipertekstas
- HEVC palaikymas

### „Android TV“

- OS: „Android TV™ 10“ (Q)
- Iš anksto įdiegtos programos: „Google Play Movies“\*, „Google Play Music“\*, „Google Paieška“, „YouTube“, „Amazon instant video“ paslauga, „BBC iplayer“, „Netflix“, „Amazon Prime“ vaizdo įrašas, „Disney+“, „Fitneso programa“, „Spotify“
- Atminties dydis (laikinosios): 16 GB\*

### „Smart TV“ funkcijos

- Vartotojo sąveika: SimplyShare
- Interaktyvioji televizija: HbbTV
- Programa: „Pause TV“, USB įrašymas\*
- Lengvas įdiegimas: Automatinis „Philips“ įrenginių aptikimas, Įrenginių prijungimo vedlys, Tinklo diegimo vedlys, Nustatymų vedlys
- Lengva naudoti: „One-stop Smart Menu“ mygtukas, Ekranas naudotojo vadovas
- Atnaujijama programinė aparatinė įranga: Mikroprogramos automatinio atnaujinimo vedlys, Mikroprogramos atnaujinimas per USB, Mikroprogramos atnaujinimas internete, Mikroprogramos parsisiuntimas veikiant fone
- Ekranas formatai nustatymai: Pagrindinis – Per visą ekraną,

- Talpinti ekrane, Žengti į priekį – Slinkti, Padidinimas, išplėtimas, Plėčiaekranas
- Nuotolinis valdymas: su balso funkcija, su mygtukų apšvietimu, su „Muirhead“ oda
- „Voice assistant“\*: Įdiegtas „Google Assistant“, Nuotolinio valdymo pultas su mikrofonu, Veikia su „Alexa“

### Multimedijos programos

- Vaizdo įrašų atkūrimo formatai: Talpyklos: AVI, MKV, H264/ MPEG-4 AVC, MPEG-1, MPEG-2, MPEG-4, HEVC (H.265), VP9, AV1
- Muzikos atkūrimo formatai: AAC, MP3, WAV, WMA (nuo v2 iki v9.2), WMA-PRO (v9 ir v10)
- Subtitrų formatai palaikymas: .SRT, .SUB, .TXT, .SMI
- Nuotraukų atkūrimo formatai: JPEG, BMP, GIF, PNG, 360 nuotrauka, HEIF

### Apdorojimas

- Apdorojimo galia: Keturių branduolių

### Garsas

- Garso įrašai: Išėjimo galia: 50 vatų (RMS), 2.1 kanalas
- Garsiakalbio konfigūracija: 10 W x 2 vidutinių dažnių garsiakalbiai, 30 W žemųjų dažnių garsiakalbis
- „Codec“: DTS-HD(M6), „Dolby Atmos“, „Dolby Digital“ MS12 V2.5
- Garsumo gerinimas: A.I. garsas, Aiškus dialogas, „Dolby Bass“ sustiprinimas, „Dolby Volume“ lygintojas, Naktinis režimas, „Dolby Atmos“, A.I. EQ, „DTS Play-Fi“, „Mimi“ garso pritaikymas

### Prijungimo galimybės

- HDMI jungčių skaičius: 4
- HDMI funkcijos: 4K, Garso grįžtamasis kanalas
- „EasyLink“ (HDMI-CEC): Perėjimas į nuotolinį valdymą, Sistemos garso valdymas, Sistemos budėjimas, Paleidimas vienu paspaudimu
- USB jungčių skaičius: 3
- Prijungimas be laidų: „Wi-Fi“ 802.11ac, 2x2, dviguba juosta, „Bluetooth“ 5.0
- Kitos jungtys: Bendroji sąsaja „Plus“ (CI+), Skaitmeninis garso išėjimas (optinis), Palydovinio imtuvo jungtis, „Ethernet“ LAN RJ-45, Ausinių išvestis, Paslaugos jungtis
- HDCP 2.3: Taip, visose HDMI
- HDMI ARC: Taip visiems prievadams
- „HDMI eARC“: Taip, naudojant HDMI2
- HDMI KAD: „FreeSync Premium“, Taip, visuose HDMI prievaduose

### ES energijos suvartojimo kortelė

- Ekranas įstrižainė (coliais): 65
- EPREL registracijos numeriai: 597528
- SDR energinė klasė: F
- Ekranas įstrižainė (centimetrais): 164
- Įjungto režimo SDR energijos poreikis: 93 kWh/1000 h
- HDR energinė klasė: G
- Įjungto režimo HDR energijos poreikis: 149 kWh/1000 h
- Elektros energijos suvartojimas veikiant išjungties režimu: Netaikoma

65PML9506/12

- Tinklo budėjimo režimas: <math>t; 2,0 W</math>
- Naudojama ekrano technologija: LED LCD

### Maitinimas

- Elektrinė energija: KS 220–240 V 50 / 60 Hz
- Aplinkos temperatūra: 5–35 °C
- Elektros energijos suvartojimas veikiant budėjimo režimu: <math>t; 0,3 W</math>
- Energijos taupymo funkcijos: Automatinio išsijungimo laikmatis, Šviesos jutiklis, Išjungti paveikslėlius (radijas), Eko režimas

### Priedai

- Pridedami priedai: Saugos instrukcijos ir teisinė informacija, Maitinimo laidas, Greitos pradžios vadovas, Nuotolinis valdymas, Stalnis stovas
- Pridedami maitinimo elementai: 2 x AAA baterijos

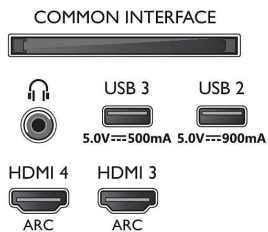
### Konstrukcija

- Televizoriaus spalvos: Metalinis, vidutinio tamsumo sidabro spalvos rėmas
- Stovo dizainas: Metalinės nuožulnios kojelės

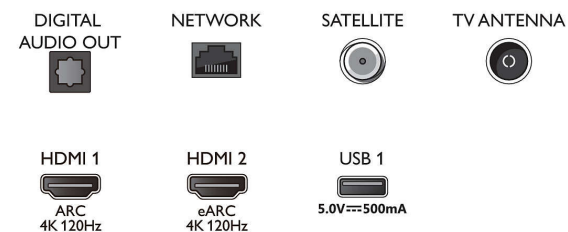


## Connections

### Side



### Bottom



Išleidimo data 2023-07-23

Versija: 9.6.1

EAN: 87 18863 02886 5

© 2023 „Koninklijke Philips N.V.“

Visos teisės saugomos.

Specifikacijos gali būti keičiamos be įspėjimo. Prekių ženklai yra „Koninklijke Philips N.V.“ ar jų atitinkamų savininkų nuosavybė.

www.philips.com

- \* EPG ir realus programų rodymas (iki 8 dienų) priklauso nuo šalies ir transliuotojo.
- \* „Android“ programų pasiūla skiriasi pagal šalį. Jei reikia daugiau informacijos, apsilankykite vietinėje „Google Play Store“.
- \* Televizorius palaiko DVB „nemokamas transliacijas“. Gali būti nepalaikomi tam tikri DVB operatoriai. Naujausių sąrašą galima rasti internetinėse „Philips“ palaikymo svetainėse DUK skyrelyje. Kai kurie operatoriai reikalauja sąlyginės priėigos ir prenumeratos. Dėl papildomos informacijos kreipkitės į savo operatorių.
- \* „Philips“ televizoriaus nuotolinio valdymo programa ir susijusios funkcijos kiekviename televizoriaus modelyje ir šalyje skiriasi, taip pat priklauso nuo operatoriaus, išamniojo įrenginio modelio ir OS. Daugiau informacijos rasite apsilankę [www.philips.com/TVRemoteapp](http://www.philips.com/TVRemoteapp).
- \* USB įrašymas, naudojamas tik skaitmeniniams kanalams įrašyti, gali būti ribojamas transliacijos apsauga nuo kopijavimo (CI+). Gali būti taikomi šalies ir kanalo ribojimai.
- \* Šio televizoriaus tam tikrų detalių sudėtyje, kur technologijos nesiliū jokių alternatyvų pagal galiojančios Pavojuingų medžiagų direktyvos išimties sąlygas, yra švino.
- \* Atminties dydis (trumpalaikis): 16 GB, faktinis naudingos vietos kiekis diske gali skirtis (priklausomai nuo, pvz., (iš anksto) įdiegtų programų, įdiegtos operacinės sistemos, kt.)
- \* „Google Assistant“ veikia „Philips Android“ televizoriuose, kuriuose veikia „Android O (8)“ arba naujesnė OS versija. „Google Assistant“ veikia su pasirinktomis kalbomis ir šalimis.
- \* „Amazon Prime“ veikia su pasirinktomis kalbomis ir šalimis.
- \* „Amazon“, „Alexa“ ir visi susiję logotipai yra „Amazon.com, Inc.“ ir jos dukterinių įmonių prekių ženklai. „Amazon Alexa“ veikia su pasirinktomis kalbomis ir pasirinktose šalyse.
- \* Reikalinga „Netflix“ prenumerata. Priklauso nuo sąlygų, pateiktų <https://www.netflix.com>
- \* Reikalinga „Disney+“ prenumerata. Atsivėliant į <https://www.disneyplus.com> (c) 2020 m. „Disney“ ir susijusių bendrovių pateiktas sąlygas. „Disney+“ veikia su pasirinktomis kalbomis ir šalimis.
- \* „Rakuten“ televizorius veikia su pasirinktomis kalbomis ir šalimis.