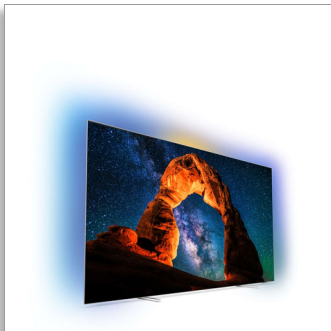




Philips OLED 8 series  
Свръхтънък 4K UHD LED  
Android TV

Телевизор Ambilight 139 см  
(55")

Индекс на качеството на образа  
4500  
HDR perfect WCG 99%  
Видео процесор P5 Perfect  
Picture



55OLED803

## Свръхтънък 4K UHD LED Android TV

### с 3-странен Ambilight

Обогатете изживяването си при гледане с телевизора OLED 803 на Philips. Изживейте по-изчистена 4K UHD картина и по-широк зрителен ъгъл. Насладете се на завладяващи вечери с филми или игри с Ambilight. Този интелигентен телевизор няма да превземе вашата всекидневна, освен ако не го искате.

#### **Дързък дизайн. Красива светлина.**

- Ambilight. Пренесете емоцията отвъд екрана.
- Изключително тънък минималистичен профил с полирано метално покритие.

#### **Тънък телевизор. Обемн звук.**

- DTS HD Premium Sound. Дълбоки басы и кристално чист диалог
- Технология Philips Triple Ring. Мощно изпълнение.

#### **Винаги зашеметяващ.**

- 4K UHD OLED TV. Така се усеща реалността.
- Видеопроцесор Philips P5. Винаги перфектно, какъвто и да е източникът.
- Сертифициран UHD Premium. Наслада за очите ви.
- HDR Perfect. Наистина кинематографичен цвят, дълбочина и измерение

#### **Android TV – цялото съдържание, което обичате**

- Вграден Google Assistant. Съдържание и много повече – по ваше нареждане.
- Добавете повече съдържание с 16 GB разширяема памет.

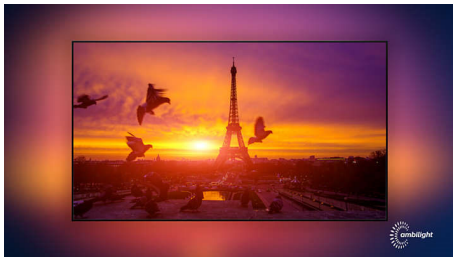
# PHILIPS

## Свърхтънък 4K UHD LED Android TV

Телевизор Ambilight 139 см (55") Индекс на качеството на образа 4500, HDR perfect WCG 99%, Видео процесор P5 Perfect Picture

# Акценти

### 3-страниен Ambilight

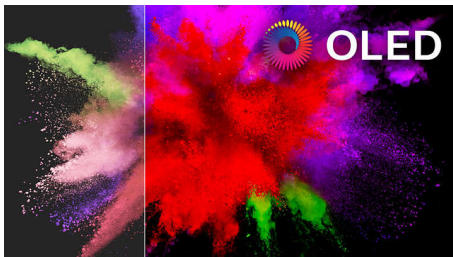


С Ambilight на Philips филмите и игрите стават по-завладяващи. Музиката получава свое светлинно шоу. А екранът ви ще се усеща по-голям, отколкото е. Интелигентните светодиоди около ъглите на телевизора разпределят екранните цветове по стените и в стаята в реално време. Получавате перфектно настроено околно осветление. И още една причина да обичате своя телевизор.

### Изключително тънък минималистичен профил

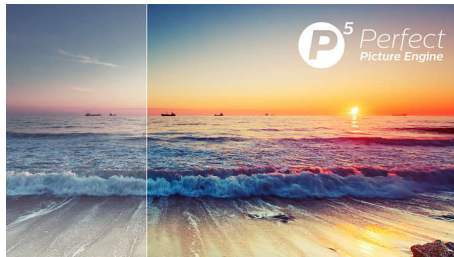
Изключително тънък минималистичен профил с полирано метално покритие.

### OLED телевизор



С Philips OLED телевизор, всяка сцена се усеща изключително реална. Отделните пиксели могат да бъдат затъмнени или изключени, което осигурява наситено черно, искрящи цветове и зашеметяващ контраст. Дори детайлите в сянка и акцентите са прецизно пресъздадени. Получавате също и по-широк зрителен ъгъл и благодарение на видеопроцесора на Philips – красиво плавно движение.

### Видео процесор P5 Perfect Picture



Второто поколение видеопроцесор P5 Perfect Picture на Philips с обработка Perfect Natural Reality извежда реалността до изцяло ново ниво. От най-фината светлина до най-дълбоките сенки, детайлите са пресъздадени с точност, близка до тази на човешкото око. Цветовете са реалистични. Оттенъците на кожата изглеждат естествено. Движението е невероятно плавно.

### Ultra HD Premium

Сертификатът Ultra HD Premium за вашия Philips OLED TV е обещание за невероятно жива 4K UHD картина за съдържанието, което обичате. Ще бъдете очаровани от още по-забележителните яркост и контраст, както и от по-широката цветова гама, която отключва милиони едва доловими сенки. HDR съдържанието, което гледате, ще се съживи с по-реалистичната дълбочина и детайл.

### High Dynamic Range Perfect

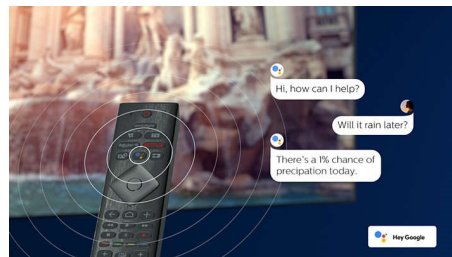


High Dynamic Range Perfect доставя сетивно изживяване, което улавя автентичната наситеност и енергия на вашето съдържание. Насладете се на по-ярки

## 55OLED803/12

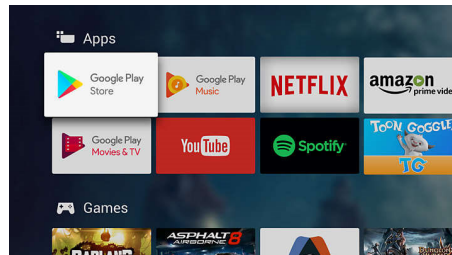
акценти, максимален контраст и ослепителни цветове, както ги е заложил режисьорът.

### Вграден Google Assistant



Управлявайте вашия Android TV за Philips с гласа си. Искате да поиграете, да гледате Netflix или да откриете съдържание и приложения в Google Play Магазин? Само кажете на телевизора си. Може дори да управлявате всички интелигентни домашни устройства, съвместими с Google Assistant, за да приглушите светлината и да настроите термостата за филмовата вечер. Без да ставате от дивана.

### ТВ съдържание



Идете отвъд традиционното телевизионно програмиране с Google Play Магазина и галерията с приложения на Philips. Изживейте безкрайно много филми, телевизия, музика, приложения и игри онлайн. Още неща, на които да се радвате.

### 16 GB разширяема памет

16 GB разширяема памет означава, че има много място за съхранение на любимото ви съдържание и за инсталирането на повече приложения.

## Свърхтънък 4K UHD LED Android TV

Телевизор Ambilight 139 см (55") Индекс на качеството на образа 4500, HDR perfect WCG 99%, Видео процесор P5 Perfect Picture

# Спецификации

### Ambilight

- Функции на Ambilight: Вграден Ambilight+Hue, Музика с Ambilight, Режим игра, Адаптиране към цвета на стената, Режим "фоайе"
- Версия на Ambilight: 3-странен

### Картина/дисплей

- Съотношение на размерите на картината: 16:9
- Размер на екрана по диагонал (инчове): 55 инч
- Размер на екрана по диагонал (метрична с-ма): 139 см
- Дисплей: 4K Ultra HD OLED
- Разделителна способност на екрана: 3840 x 2160

- Блок за обработка на картината: Видео процесор P5 Perfect Picture
- Подобрене на картината: Perfect Natural Motion, Разделителна способност Ultra, Micro Dimming Perfect, HDR Perfect, 4500 PPI

### Поддържана разделителна способност на дисплея

- Компютърни входове на всички HDMI: до 4K UHD 3840 x 2160 при 60 Hz
- Видео входове на всички HDMI: до 4K UHD 3840 x 2160 при 60 Hz
- Компютърни входове на HDMI 1/2: Поддържан

55OLED803/12

HDR, HDR10/HLG

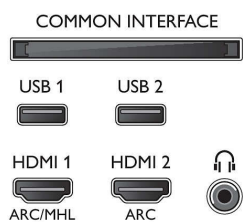
- Видео входове на HDMI1/2: Поддържан HDR, HDR10/HLG

### Тунер / Приемане / Предаване

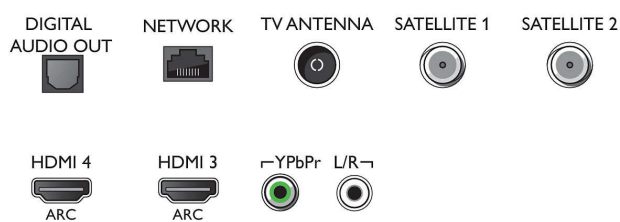
- Двоен тунер
- Цифров телевизор: DVB-T/T2/T2-HD/C/S/S2
- Възпроизвеждане на видео: NTSC, PAL, SECAM
- Поддръжка на MPEG: MPEG2, MPEG4
- Телевизионен справочник на програмите\*: Електронен справочник на програмите за 8 дни
- Индикатор за силата на сигнала

## Connections

### Side



### Bottom



# Свърхтънък 4K UHD LED Android TV

Телевизор Ambilight 139 см (55") Индекс на качеството на образа 4500, HDR perfect WCG 99%, Видео процесор P5 Perfect Picture

## Спецификации

- Телетекст: 1000 страници Hypertext
- HEVC поддръжка

### Android TV

- ОС: Android™ 7.0 (Nougat)
- Предварително инсталирани приложения: Google Play филми\*, Google Play музика\*, Търсене в Google, YouTube
- Размер на паметта (флаш): 16 GB\*, разширяема чрез USB памет

### Функции на Smart TV

- Взаимодействие с потребителя: SimplyShare
- Интерактивна телевизия: HbbTV
- Програма: Pause TV, USB запис\*
- Приложения от Smart TV\*: Онлайн видео магазини, Свободен интернет браузър, Social TV, Телевизия по заявка, YouTube
- Лесно инсталиране: Автоматично откриване на устройства Philips, Съветник за инсталиране на мрежа, Съветник за помощ при настройки, Съветник за свързване на устройства
- Лесна употреба: Универсален бутон Smart Menu (Смарт меню), Екранно ръководство за потребителя
- Възможност за надстройване на фърмуера: Съветник за авт. надстройка на фърмуера, Фърмуер, надстроен през USB, Надстройка на фърмуер онлайн
- Настройки на формата на екрана: Основна – Запълване на екрана, Побиране на екрана, Усъвършенствана – Изместване, Мащабиране, разтягане
- Приложение Philips TV Remote\*: Прил., Канали, Управление, NowOnTV, Телевизионна програма, Видео по заявка
- Дистанционно управление: с клавиатура, 1 x опростено дистанционно управление

### Мултимедийни приложения

- Формати за възпроизвеждане на видеоклипове: Контейнери: AVI, MKV, H264/MPEG-4 AVC, MPEG-1, MPEG-2, MPEG-4, WMV9/VC1, VP9, HEVC (H.265)
- Формати за възпроизвеждане на музика: AAC, MP3, WAV, WMA (v2 до v9.2), WMA-PRO (v9 и v10)
- Поддържани формати на субтитрите: .SRT, .SUB, .TXT, .SMI
- Формати за възпроизвеждане на изображения: JPEG, BMP, GIF, PNG

### Обработка

- Мощност за обработка: Quad Core

### Звук

- Аудио: Изходна мощност: 50 вата (RMS), 2.1 канала
- Конфигурация на високоговорител: 2 x пищялка, 10 W x 2 високоговорител за средни и високи честоти, 30 W събуфър
- Кодек: Dolby Digital, Dolby Digital Plus, AC-4
- DTS-HD Premium Sound: DTS-HD, DTS Studio Sound II
- Високоговоритеа: 2 x копринена купола

пищялка, 2 x хартиен конусовиден високоговорител за средни честоти, Басов високоговорител с двоен пасивен излъчвател

### Възможности за свързване

- Брой HDMI връзки: 4
- HDMI функции: 4K, Канал за връщане на аудио
- Брой компонентни входове (YPbPr): 1
- EasyLink (HDMI-CEC): Преход на дистанционното управление, Управление на системния звук, Готовност на системата, Изпълнение с едно докосване
- Брой USB портове: 2
- Безжична връзка: Dual Band, Вградена Wi-Fi 802.11ac 2x2
- Други връзки: Антена IEC75, Общ интерфейс Plus (CI+), Цифров аудио изход (оптичен), Ethernet-LAN RJ-45, Аудио вход Л/Д, Изход за слушалки, 2 x сателитен вход
- HDCP 2.2: Да на всички HDMI

### Захранване

- Мрежово захранване: Променлив ток 220 – 240 V, 50/60 Hz
- Температура на околната среда: от 5°C до 35°C
- Мощност на потребление в режим на готовност: <math>0,3\text{ W}</math>
- Енергиен етикет с клас: B
- Мощност по Енергиен етикет на ЕС: 144 W
- Функции за пестене на електроенергия: Автоматичен таймер за изключване, Светлинен сензор, Изключване на образа (за радио)
- Консумирана мощност в режим изключено: няма данни
- Консумация на енергия годишно: 211 kWh
- Съдържание на олово: Да\*
- Съдържание на живак: 0 mg

### Акcesoари

- Приложени батерии: 4 x батерии тип AAA
- Акcesoари в комплекта: 2 x дистанционно управление, Брошура за правни въпроси и безопасност, Минижак към ляв/десен кабел, Минижак към YPbPr кабел, Захранващ кабел, Ръководство за бърз старт (x1), Дистанционно управление, Настолна стойка

### Размери

- Ширина на изделието: 1227,8 мм
- Височина на изделието: 705,6 мм
- Дълбочина на изделието: 49,3 мм
- Тегло на изделието: 20,8 кг
- Ширина на изделието (със стойката): 1227,8 мм
- Височина на изделието (със стойката): 712,8 мм
- Дълбочина на изделието (със стойката): 230,0 мм
- Тегло на изделието (със стойката): 21,1 кг
- Ширина на кутията: 1400 мм
- Височина на кутията: 867 мм
- Дълбочина на кутията: 160 мм
- Тегло с опаковката: 26,2 кг
- Може да се монтира на конзола за стена: 300 x 300 мм
- Разстояние на ширината на стойката на телевизора: 789,0 мм

55OLED803/12



\* ЕСП и действителният обхват на програмите (до 8 дни) зависи от страната и оператора.

\* Предлагащите приложения за Android се различават според държавата. За повече подробности посетете вашия Google Play Магазин.

\* Годишна консумация на енергия в kWh въз основа на консумацията на телевизора при работа 4 часа на ден, 365 дни. Действителната консумация на енергия зависи от това как се използва телевизорът.

\* Телевизорът поддържа приемане на DVB за предавания със свободен ефирен достъп. Възможно е определени DVB оператори да не се поддържат. Актуализиран списък може да бъде намерен в раздела с често задавани въпроси на уеб сайта за поддръжка на Philips. За някои оператори се изисква модул за условен достъп и абонамент. Обърнете се към вашия оператор за повече информация.

\* Приложението Philips TV Remote и свързаните с него функции зависят от модела телевизор, оператора и страната, както и от модела смарт устройство и неговата операционна система. За повече информация посетете: [www.philips.com/TVRemoteapp](http://www.philips.com/TVRemoteapp).

\* Предлозиите за приложението Smart TV се различават според модела и държавата. За повече информация посетете: [www.philips.com/smarttv](http://www.philips.com/smarttv).

\* Записването на USB е възможно само за цифрови канали и записите може да са ограничени чрез защита на предаването срещу копиране (CI+). Може да има ограничения за определени страни и канали.

\* Само определени части или компоненти на този телевизор съдържат олово, когато няма технически алтернативи съгласно съществуващите клаузи за освобождаване на Директивата RoHS (Директивата на Европейската общност за ограничение на използването на вредни вещества).

\* Неговата функционалност е предмет на вградените приложения на Chromecast и смарт устройствата. За повече подробности, моля, посетете страниците на вградените продукти на Chromecast.

\* Вграденят Google Assistant ще се доставя като софтуерна актуализация за Android TV от 2018 г.

\* Телевизорът поддържа само формат HDR10+ чрез OTT и USB източници.



Дата на издаване  
2024-04-20

Версия: 13.1.1

EAN: 87 18863 01528 5

© 2024 Koninklijke Philips N.V.  
Всички права запазени.

Спецификациите могат да се променят без предупреждение. Търговските марки са собственост на Koninklijke Philips N.V. или на съответните си притежатели.

[www.philips.com](http://www.philips.com)