

Philips LED
4K UHD MiniLED Android
TV

P5 AI Perfect Picture dzinis

Bowers & Wilkins skaņa
4 plakņu Ambilight TV
164 cm (65 collu) Android TV



65PML9636

Lieliskas krāsas. Lieliska skaņa. Lieliski — kā dzīvē.

4K UHD MiniLED televizors

Dzīvas krāsas. Vibrējoša skaņa. Gan filmās, gan spēlēs šis mazais LED televizors aicina iegremdēties brīnišķīgajā saturā, kas jums tik ļoti patīk. Apmaldieties attēlā kā dzīvē, iegremdējoties Bowers & Wilkins skaņās un maģiskajā 4 plakņu Ambilight.

Plūstošas kustības. Īstas krāsas. Neticams dziļums.

- Dinamisks HDR attēls. Philips 4K UHD televizors.
- Kinoteātra kvalitātes attēls un skaņa. Dolby Vision un Dolby Atmos
- Lieliski spēlēm. Ultra zema aizture ar jebkuru konsoli
- Lai ko jūs skatītos, attēls ir tik ļoti īsts. P5 dzinis ar MI.

Liels. Spožs. Skaists.

- Vispusēja iegremdēšana. 4 plakņu Ambilight
- Augstākās kvalitātes materiāli. No statīva līdz pultij.
- Liela ekrāna spilgtums. Mini LED televizors.
- Iekļaujoša skaņa. Bowers & Wilkins satiekas ar Dolby Atmos.

Saturs pēc jūsu pieprasījuma.

- Balss vadība. Google asistents. Darbojas ar Alexa.
- Skaņa vairākās telpās. DTS Play-Fi
- Vienkārši gudrs. Android TV.

PHILIPS

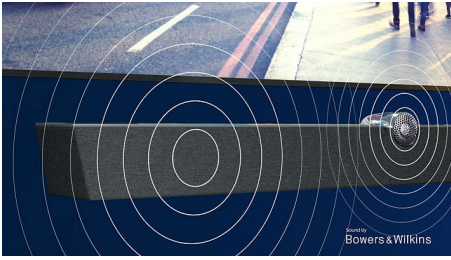
4K UHD MiniLED Android TV

P5 AI Perfect Picture dzinis Bowers & Wilkins skaņa, 4 plakņu Ambilight TV, 164 cm (65 collu) Android TV

65PML9636/12

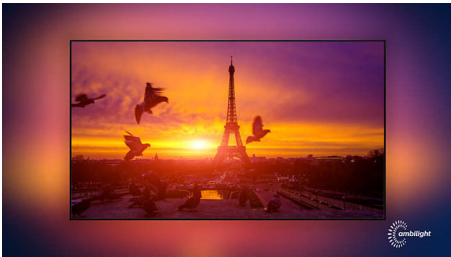
Izceltie produkti

Bowers & Wilkins skaņa



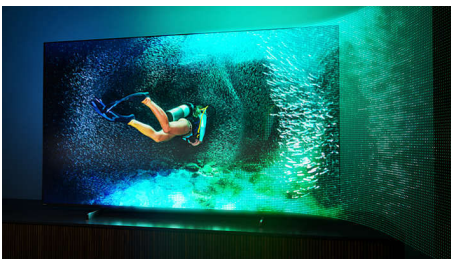
Leģendāro audioinženieru Bowers & Wilkins ekskluzīvais skaļruņu dizains nodrošina aizraujoši dzīvu sniegumu. Uz augšu vērstie skaļruņi ļauj jums izmantot visas iespējas, ko sniedz Dolby Atmos. Centrālais tviteris uztur dialogu neskartu neatkarīgi no tā, cik intensīva kļūst drāma.

4 pušu Ambilight



Ar Philips 4 plakņu Ambilight ikviens brīdis šķiet tuvāks. Inteliģentās gaismu diodes apkārt televizora malai reaģē uz darbību ekrānā un izstaro visaptverošu mirzumu, kas pilnībā apbur. Pietiek to vienreiz pieredzēt, lai prātotu, kā pirms tam varējāt baudīt televizora skatīšanos.

Mini LED televizors



Jūsu Philips Mini LED televizors atbalsta visus galvenos HDR formātus un sniedz jums patiesi iespaidīgu liela ekrāna attēlu ar dziļām melnajām un dzīvīgām krāsām. Vairāk nekā tūkstošiem inteliģentu no aizmugures apgaismoto zonu tiek neatkarīgi pavājinātas vai padarītas

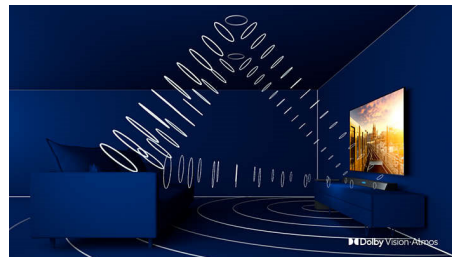
spožākas, lai sasniegtu precīzu kontrastu un reālistisku dziļumu.

Philips P5 dzinis ar AI



Philips P5 procesors ar AI nodrošina tik īstu attēlu, ka šķiet, ka varētu tajā iekļūt. Dziļi mācošais AI algoritms apstrādā attēlus līdzīgi kā cilvēka smadzenes. Neatkarīgi no tā, ko skatāties, jūs iegūstat dzīvībai raksturīgas detaļas un kontrastu, bagātīgu krāsu un vienmērīgu kustību.

Dolby Vision + Dolby Atmos



Dolby augstās kvalitātes skaņas un video formātu atbalsts nozīmē, ka HDR saturs, ko skatāties, izskatās un izklausās krāšņi. Jūs baudīsiet attēlu, kas atspoguļo režisora patieso redzējumu, un baudīsiet plašu skaņu ar izteiktu skaidrību un dziļumu.

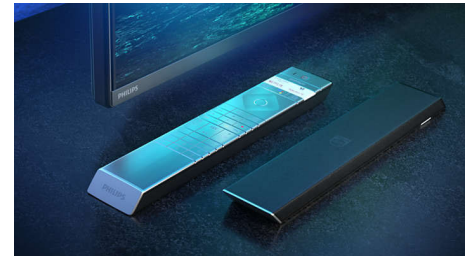
HDMI 2.1 VRR un zema aizture



Jūsu Philips televizoram pieejams jaunākais HDMI 2.1 savienojums, un tas automātiski pārslēdzas uz ultra zemas aiztures iestatījumu, kad savā konsolē sākat spēlēt spēli. Tiek

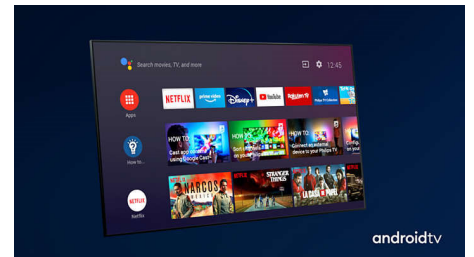
atbalstīti VRR un Freesync, lai iegūtu maigas un ātras darbības spēles veiktspēju. Ambilight spēles režīms telpā ienes azartu.

Augstākās kvalitātes materiāli



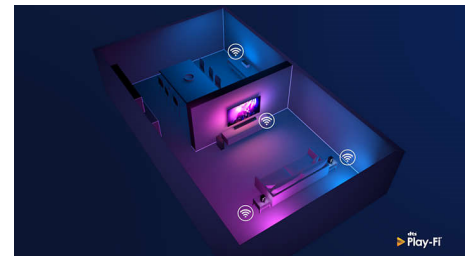
Katra šī televizora colla izskatās un šķiet augstākās kvalitātes. Matētais un pulētais sudraba metāla rāmīšs. Izliektais skaļruņu korpuss ar Kvadrāt skaļruņu audumu. Maigā tālrunīša pults ar ādas aizmuguri. Kāpēc izvēlēties mazāk?

Vienkārši gudrs. Android TV



Jūsu Philips Android TV nodrošina jums vēlamu saturu, kad vien vēlaties. Jūs varat pielāgot sākuma ekrānu, lai parādītu savas iecienītās lietotnes, padarot vienkāršu jūsu mīļāko filmu un šovu straumēšanas sākšanu. Vai arī turpiniet, ko iesākāt.

Saderīgs ar DTS Play-Fi



Ar DTS Play-Fi Philips televizorā, jūs varat izveidot savienojumu ar saderīgiem skaļruņiem jebkurā telpā. Vai virtuvē ir bezvadu skaļruņi? Klausieties filmu, kamēr gatavojat uzkodas, vai nepalaidiet garām sporta komentārus, kamēr sarūpējat visiem dzērienus.

Sound by
Bowers & Wilkins

ambilight 4

MiniLED

P AI Intelligent
Picture Engine

Dolby Vision-Atmos

AMD
FreeSync
Premium

androidtv

dts play-fi

4K UHD MiniLED Android TV

P5 AI Perfect Picture dzinis Bowers & Wilkins skaņa, 4 plakņu Ambilight TV, 164 cm (65 collu) Android TV

Specifikācijas

Ambilight

- Ambilight funkcijas: Iebūvēts Ambilight+Hue, Ambilight Music, Spēļu režīms, Pielāgošanās sienas krāsai, Lounge režīms, AmbiWakeUp, AmbiSleep, Philips bezvadu mājas skaļruņi
- Ambilight versija: Četrpuseja

Attēls/displejs

- Malu attiecība: 16:9
- Ekrāna diagonāles garums (collas): 65 colla
- Ekrāna diagonāles garums (metriskajā sistēmā): 164 cm
- Displejs: 4K Ultra HD LED
- Panela izšķirtspēja: 3840x2160
- Attēlu programma: P5 AI Perfect Picture dzinis
- Attēla uzlabošana: Ultra Resolution, Dolby Vision, HDR10+, Plaša krāsu gamma 95% DCI/P3, M.I. PQ režīms, Gatavs lietošanai ar CalMAN, ISF krāsu vadība, Micro Dimming Premium, Perfect Natural Motion
- Ekrāna diagonāles garums (collas): 65 collas

Atbalstītā displeja izšķirtspēja

- Datora ievades HDMI1/2: Atbalsta HDMI2.1., HDR atbalsts, HDR10+/HLG
- Datora ievades HDMI3/4: Atbalsta HDMI2.0.
- Video ievades HDMI1/2: Atbalsta HDMI2.1., HDR atbalsts, HDR10+/HLG
- Video ievades HDMI3/4: Atbalsta HDMI2.0.

Uztvērējs/uztveršana/pārraide

- Digitālā TV: DVB-T/T2/T2-HD/C/S/S2
- Video atskaņošana: PAL, SECAM
- MPEG atbalsts: MPEG2, MPEG4
- TV pārraīžu ceļvedis*: 8 dienu elektroniskā TV programma
- Signāla stipruma indikators
- Teleteksts: 1000 lapu hiperteksts
- HEVC atbalsts

Android TV

- OS: Android TV™ 10 (Q)
- Iepriekš instalētās aplikācijas: Google Play Movies*, Google Play Music*, Google Search, YouTube, Amazon Instant Video, BBC iPlayer, Netflix, Amazon Prime Video, Disney+, Fitnesa lietotne, Spotify
- Atmiņas izmērs (zibatmiņa): 16 GB*

Smart TV funkcijas

- Lietotāja mijiedarbība: SimplyShare
- Interaktīvā televīzija: HbbTV
- Programma: Pause TV, USB ierakstīšana*
- Ērta uzstādīšana: Automātiska Philips ierīču noteikšana, Ierīču pievienošanas vednis, Tikla iestatīšanas vednis, Iestatījumu palīgvednis
- Vienkārša lietošana: Viena viedās izvēlnes poga, Lietotāja rokasgrāmata ekrānā
- Jaunināms programmu nodrošinājums: Programmu nodrošinājuma automātiskās jaunināšanas vednis, Programmu nodrošinājuma jaunināšana, izmantojot USB savienojumu, Programmu nodrošinājuma jaunināšana tiešsaistē, Fw lejupielāde fonā
- Ekrāna formāta pielāgošana: Pamata - Aizpildīt ekrānu, Ietilpināt

- ekrānā, Detalizēti - Pārslēgt, Tālummaiņa, izstiepšana, Platekrāns
- Tālvadības pults: ar balsi vadību, ar Key Light, ar Muirhead ādu
- Balsis asistenti*: Iebūvēta Google Assistant funkcija, Tālvadība ar mikrofonu., Strādā ar Alexa

Multivides lietojumprogrammas

- Video atskaņošanas formāti: Konteineri: AVI, MKV, H264/MPEG-4 AVC, MPEG-1, MPEG-2, MPEG-4, HEVC (H.265), VP9, AV1
- Mūzikas atskaņošanas formāti: AAC, MP3, WAV, WMA (no v2 līdz v9.2), WMA-PRO (v9 un v10)
- Subtitru formāta atbalsts: .SRT, .SUB, .TXT, .SMI
- Attēlu demonstrēšanas formāti: JPEG, BMP, GIF, PNG, 360 fotoattēls, HEIF

Apstrāde

- Apstrādes jauda: Četrkodolu

Skaņa

- Audio: Bowers&Wilkins veidota skaņa, 3.1.2 Kanāls, Izejas jauda: 70 vati (RMS)
- Skaļruņu konfigurācija: 10 W x 2 vidējais skaļrunis, 12,5 W x 2 augšējais skaļrunis, 20 W zemfrekvences skaļrunis
- Kodekss: AC-4, Dolby Atmos, Dolby Digital MS12 V2.3, DTS-HD(M6)
- Skaņas pastiprinājums: Mākslīgā intelekta skaņa, Skaidrs dialogs, Dolby basu pastiprināšana, Dolby skaņas izlīdzinātājs, Nakts režīms, Dolby Atmos, M.I. EQ, DTS Play-Fi

Savienojamība

- HDMI savienojumu skaits: 4
- HDMI funkcijas: 4K, Audio Return Channel
- EasyLink (HDMI-CEC): Tālvadības pults piekļuve, Sistēmas audio vadība, Sistēmas gaidstāves režīms, Atskaņošana/demonstrēšana ar vienu pieskārienu
- USB portu skaits: 2
- Bezvadu savienojums: Wi-Fi 802.11 ac, 2x2, divu frekvenču joslas, Bluetooth 5.0
- Citi savienojumi: Common Interface Plus (CI+), Digitālā audio izeja (optiskā), Satelīta savienotājs, Ethernet-LAN RJ-45, Austiņu izeja, Pakalpojumu savienotājs
- HDCP 2.3: jā, visiem HDMI
- HDMI ARC: jā — visām pieslēgvietām
- HDMI eARC: jā, HDMI2
- HDMI VRR: FreeSync Premium Pro, jā, visām HDMI pieslēgvietām

ES energoefektivitātes kartē

- Ekrāna diagonāles garums (collas): 65
- Ekrāna diagonāles garums (metriskajā sistēmā): 164
- SDR energoefektivitātes klase: F
- SDR ieslēgta režīma enerģijas prasība: 93 KWh/1000h
- HDR energoefektivitātes klase: G
- HDR ieslēgta režīma enerģijas prasība: 149 KWh/1000h
- Enerģijas patēriņš izslēgtā režīmā: N.P.
- Tikla gaidstāves režīms: $2,0\text{ W}$
- Izmantotā paneļa tehnoloģija: LED LCD

65PML9636/12

Strāvas padeve

- Elektrotīkla strāva: Maiņstrāva 220 - 240 V 50/60 Hz
- Apkārtējā temperatūra: no 5 °C līdz 35 °C
- Enerģijas patēriņš gaidstāves režīmā: $0,3\text{ W}$
- Enerģijas taupīšanas funkcijas: Automātisks izslēgšanas taimeris, Apgaismojuma sensors, Attēla izslēgšana (radio atskaņošana), ECO režīms

Piederumi

- Iekļautie piederumi: Juridiskā informācija un drošības brošūra, Strāvas vads, Īsa lietošanas pamācība (x 1), Tālvadības pults, 2 x AAA baterijas, Statīvs ar skaņas risinājumu

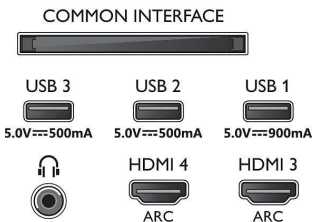
Dizains

- Televizora krāsas: Vidēji tumšas sudraba krāsas metāla rāmī
- Statīva dizains: Tumšs hromēts skaņas risinājums

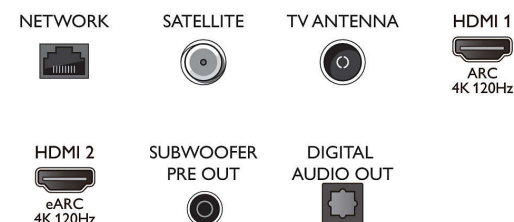


Connections

Side



Bottom



Izlaides datums
2023-07-19

Versija: 8.3.1

EAN: 87 18863 02888 9

© 2023 Koninklijke Philips N.V.
Visas tiesības patur autors.

Specifikācijas var tikt mainītas bez paziņojuma. Preču zīmes ir Koninklijke Philips N.V. vai to attiecīgu īpašnieku īpašums.

www.philips.com

- * Android App piedāvājumi atšķiras atkarībā no valsts. Papildinformāciju, lūdz, meklējiet savā vietējā Google Play Store veikalā.
- * Televizors atbalsta bezmaksas digitālo videoaprādes (DVB) uztveršanu. Iespējams, netiek atbalstīti noteikti DVB operatori. Atjaunotais saraksts pieejams Philips atbalsta vietnes bieži uzdoto jautājumu sadaļā. Dažu operatoru saturam nepieciešama nosacītā piekļuve un abonements. Lai iegūtu papildu informāciju, sazinieties ar savu operatoru.
- * Philips TV Remote App aplikācija un saistītās funkcijas atšķiras atkarībā no televizora modeļa, operatora un valsts, kā arī no viedierīces modeļa un OS. Lai iegūtu papildinformāciju, lūdz, apmeklējiet vietni: www.philips.com/TVRemoteapp.
- * USB ierakstīšana pieejama tikai digitālajiem kanāliem, ierakstīšana var būt ierobežota ar apraides aizsardzību pret kopēšanu (CI+). Var tikt piemēroti valsts un kanālu ierobežojumi.
- * Šis televizors satur svīnu tikai noteiktās daļās vai komponentos, kam nepastāv tehnoloģiskas alternatīvas, saskaņā ar esošajiem izņēmumiem RoHS direktīvas ietvaros.
- * Atmiņas lielums (zibatmiņa): 16 G, faktiskā pieejamā vieta diskā var atšķirties (atkarībā no, piem., (iepriekš) instalētajām lietotnēm, instalētās operētājsistēmas utt.)
- * Skandū, skaļruņu un citu audio ierīču darbībai ir nepieciešams HDMI savienojums.
- * Amazon Prime ir pieejams noteiktās valodās un valstīs.
- * Google asistents ir pieejams Philips Android TV, kas darbojas ar Android O (8) vai jaunāku operētājsistēmas versiju. Google asistents ir pieejams noteiktās valodās un valstīs.
- * Nepieciešams Netflix abonements. Saskaņā ar nosacījumiem, kas apskatāmi <https://www.netflix.com>
- * Nepieciešams Disney+ abonements. Saskaņā ar nosacījumiem, kas apskatāmi <https://www.disneyplus.com> (c) 2020 Disney un tā saistītās struktūras. Disney+ ir pieejams noteiktās valodās un valstīs.
- * Rakuten TV ir pieejams noteiktās valodās un valstīs.
- * EPG un faktiskā pieejamība (līdz 8 dienām) ir atkarīga no valsts un operatora.
- * Amazon, Alexa un visi saistītie logotipi ir uzņēmuma Amazon.com, Inc. vai tā saistīto uzņēmumu preču zīmes. Pakalpojums Amazon Alexa ir pieejams noteiktās valodās un valstīs.